

26.09.2017

X Есипов Н.В.

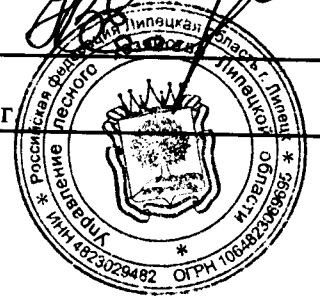
Подписано цифровой подписью:
Есипов Николай Викторович

УТВЕРЖДАЮ:

Должность Заместитель начальника
управления лесного хозяйства
Липецкой области

ФИО Есипов Н.В.

Дата 26.09.2017 г.



Акт
лесопатологического обследования № 1225
лесных насаждений Добровского лесничества
Липецкой области

Способ лесопатологического обследования: Визуальное
Инструментальное V

Место проведения:

Участковое лесничество	Урочище (дача)	Квартал (кварталы)	Выдел (выделы)	Площадь, га
Добровское	-	59	10	3,6

Лесопатологическое обследование проведено на общей площади 3,6 га.

2. Инструментальное обследование лесного участка.

Уч. лесничество: Добровское, участок: - Кв. 59 выд. 10 ЛП выдел: 1.

2.1. Фактическая таксационная характеристика лесного насаждения не соответствует таксационному описанию. Причины несоответствия:
давность лесоустройства 10 и более лет.

Ведомость лесных участков с выявленными несоответствиями таксационным описаниям приведена в приложении 1 к данному Акту.

2.2. Состояние насаждений: с нарушенной устойчивостью.

Причины повреждения: трутовик настоящий (код 355), изменение уровня грунтовых вод под воздействием почвенно-климатических факторов (код 773), трутовик ложный дубовый и дуболюбивый (код 360). Данные причины определены по следующим признакам: наличие гнили (код 832), наличие плодовых тел на стволе (код 801), ажурность кроны (код 160), усыхание < 1/4 ветвей в кроне прошлых лет (код 111).

Заселено (отработано) стволовыми вредителями:

Вид вредителя	Порода	Встречаемость (% заселенных деревьев)	Степень заселения лесного насаждения (слабая, средняя, сильная)
-	-	-	-
-	-	-	-
-	-	-	-
-	-	-	-
-	-	-	-
-	-	-	-

Повреждено огнем:

Вид пожара	Порода	Состояние корневых лап		Состояние корневой шейки		Подсушивание луба	
		процент поврежденных огнем корней	процент деревьев с данным повреждением	ожог корневой шейки по окружности (1/4; 2/4; 3/4; более 3/4)	процент деревьев с данным повреждением	по окружности (1/4; 2/4; 3/4; более 3/4)	процент деревьев с данным повреждением
-	-	-	-	-	-	-	-
-	-	-	-	-	-	-	-
-	-	-	-	-	-	-	-
-	-	-	-	-	-	-	-
-	-	-	-	-	-	-	-
-	-	-	-	-	-	-	-
-	-	-	-	-	-	-	-

Поражено болезнями:

Вид болезни	Порода	Встречаемость (% пораженных деревьев)	Степень заселения лесного насаждения (слабая, средняя, сильная)
трутовик ложный дубовый и дуболюбивый	Дн	8,30	единичная
трутовик настоящий	Б	8,86	единичная
-	-	-	-
-	-	-	-
-	-	-	-
-	-	-	-

2.3. Выборке подлежит 14,5 % деревьев по запасу,
в том числе:
ослабленных 0 %,
сильно ослабленных 0 %,
усыхающих 0 %,
свежего сухостоя 0 %,
свежего ветровала 0 %,
свежего бурелома 0 %,
старого сухостоя 6,7 %,
старого ветровала 2,8 %,
старого бурелома 5 %,
аварийных 0 %.

2.4. Полнота лесного насаждения после уборки деревьев, подлежащих рубке, составит 0,5.
Критическая полнота для данной категории лесных насаждений 0,3.

ЗАКЛЮЧЕНИЕ

В связи с давностью проведения предыдущего лесоустройства фактические таксационные характеристики изменились и не соответствует таксационному описанию.

С целью предотвращения негативных процессов или снижения ущерба от их воздействия назначена выборочная санитарная рубка

Участковое лесничество	Урочище (дача)	Квартал	Выдел	Площадь выдела, га	Вид мероприятия	Площадь мероприятия, га	Порода	Выбираемый запас на выдел, куб. м	Крайние сроки проведения
Добровское	-	59	10	3,6	ВСП	3,6	Б, Дн, С.	133	2020 год

Ведомость перечета деревьев, назначенных в рубку, и абрис лесного участка прилагаются (приложение 2 и 3 к данному акту).

Меры по обеспечению возобновления: -.

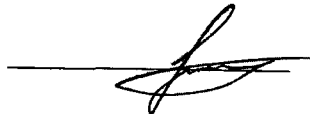
Мероприятия, необходимые для предупреждения повреждения или поражения смежных насаждений: своевременное проведение проецируемых мероприятий, надзор за санитарным и лесопатологическим состоянием.

Сведения для расчета степени повреждения:
год образования старого сухостоя: 2013-2015 гг.
основная причина повреждения древесины: 355, 773, 360.

Дата проведения обследований: 13.09.2017 года.

Исполнитель работ по проведению лесопатологического обследования:

Ирковский Э.Р.



Источник данных	Год проведения лесосурьейства	Номер квартала	Номер выдела	Площадь выдела, га	Целевое назначение лесов	Категория защитных лесов	Номер лесопатологического выдела	Площадь выдела	Лесопатологического выдела,	Таксационная характеристика											Заложено пробных площадей							
										состав	порода	возраст, лет	средняя высота, м	средний диаметр, см	тип леса	тип условий место	полнота	бонитет	запас, куб. м/га	количество, шт.	общая площадь, га							
ТО	2001	59	10	3,6	Защитные	Леса, расположенные в пустынных, полупустынных, лесостепных, лесотундровых зонах, степях, горах	.	.		4С3ДнБ+Ос	Сосна	105	27	36	ССРТ	В2	0,6	2	240									
Ф	2017	59	10	3,6	Защитные	Леса, расположенные в пустынных, полупустынных, лесостепных, лесотундровых зонах, степях, горах	1	3,6		5С4ДнБ	Сосна	120	28	38	ССРТ	В2	0,6	2	250	1	1	3,6						

Примечание:
ТО - таксационные описания
Ф - фактическая характеристика лесного насаждения

Исполнитель работ по проведению лесопатологического обследования:

Ирковский Э.Р.

Результаты проведения лесопатологического обследования
лесных насаждений за: 13.09.2017 года.
Субъект Российской Федерации: Липецкая область. Лесничество (лесопарк): Добровское.
Участковое лесничество: Добровское. Урочище (лесная дача): -

1	2	3	4	5	6	7	Таксационная характеристика лесного насаждения								Распределение деревьев по категориям состояния, % от запаса											Назначенные мероприятия										
							8	9	10	11	12	13	14	15	16	17	18	19	20	21	22	23	24	25	26	27	28	29	30	31	32	33	34			
Номер квартала	Номер выдела	Площадь выдела, га	Лесное назначение лесов	Категория защитных лесов	Номер лесопатологического выдела	Площадь лесопатологического выдела, га	состав	порода	возраст	средняя высота, м	средний диаметр, см	тип леса	полнота	бонитет	запас, куб. м/га	число деревьев на посе, шт.	без признаков ослабления	ослабленные	сильно ослабленные	выкашанные	снежный сухостой	старый сухостой	снежный ветровал	старый ветровал	снежный бурелом	старый бурелом	аварийные деревья	Средневзвешенная категория состояния	Признаки повреждения деревьев	Доля поврежденных деревьев, %	Причина ослабления, повреждения	Полежит рубке, %	вид	площадь, га		
59	10	3,6	Защитные	Леса, расположенные в путыничных, подпутьничных, лесостепных, лесополосных, неопустьничных зонах, степях, горах	1	3,6	5С4П1В	Всего	120	28	38	ССРТ	0,6	2	250	892	58,8	21,6	5,0	0,1		6,7		2,8		5,0		1,90	832, 801, 160, 111.	23,0	355, 773, 360.	14,5				
							С	-	-	-	-	-	-	-	-	403	64,4	22,6	3,0		7,0		3,0				1,69	832, 160.	12,9	773.	10,0					
							Дл	-	-	-	-	-	-	-	-	410	59,1	23,1	7,7		7,1		3,0				1,79	832, 160.	18,0	360.	10,1					
							Б	-	-	-	-	-	-	-	-	79			4,1	1,2					94,7	4,91	801, 160, 111.	100,0	355.	94,7						
								-	-	-	-	-	-	-	-	-	-	-	-	-	-	-	-	-	-	-	-	-	-	-	-	-	-	ВСР	3,6	

Показатели, не соответствующие таксационному описанию отмечаются "х". Расшифровка кодов причин и признаков указана в акте.
Исполнитель работ по проведению лесопатологического обследования:

Ирковский Э.Р.

Дата составления документа: 13.09.2017 года. Телефон: 8 (904) 211 15 53.

Ведомость перечета деревьев назначенных в рубку

ВРЕМЕННАЯ ПРОБНАЯ ПЛОЩАДЬ № 1

Субъект Российской Федерации: Липецкая область.

Лесничество (лесопарк): Добровское. Квартал: 59. Выдел: 10.

Площадь: 3,6 га., Площадь мероприятия: 3,6 га.

Номер очага вредных организмов: б/н. Размер пробной площади: 3,6 га.

Таксационная характеристика:

тип леса: ССРТ; состав: 5С4Дн1Б; возраст: 120 лет; бонитет: 2.

полнота: 0,6; запас на га: 250; возобновление: отсутствует.

Время и причина ослабления лесного насаждения:

Причины повреждения: трутовик настоящий (код 355), изменение уровня грунтовых вод под воздействием почвенно-климатических факторов (код 773), трутовик ложный дубовый и дуболюбивый (код 360). Данные причины определены по следующим признакам: наличие гнили (код 832), наличие плодовых тел на стволе (код 801), ажурность кроны (код 160), усыхание < 1/4 ветвей в кроне прошлых лет (код 111).

Тип очага вредных организмов: хронический.

Фаза развития очага вредных организмов: кризис.

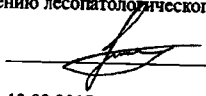
Состояние лесного насаждения, намечаемые мероприятия:

Состояние насаждений: с нарушенной устойчивостью

Намечаемое мероприятие: ВСП.

Исполнитель работ по проведению лесопатологического обследования:

Ирковский Э.Р.



Дата составления документа: 13.09.2017 года. Телефон: 8 (904) 211 15 53.

ВЕДОМОСТЬ ПЕРЕЧЕТА ДЕРЕВЬЕВ

Оборотная сторона

Порода1: С

Ступени толщины см	Количество деревьев по категориям состояния, шт.																Всего деревьев по ступеням толщины	
	I	II	III	IV		V		VI			ветровал, бурелом			аварийные деревья			шт.	в том числе подлежат рубке, %
				НЗ	З	НЗ	З	НЗ	З	О	НЗ	З	О	НЗ	З	О		
1	2	3	4	5	6	7	8	9	10	11	12	13	14	15	16	17	18	19
16	2																2	
20	2																2	
24	5	2															2	
28	14	5						2									7	
32	47	16	2					5									21	0,5
36	59	22	4					7				2					72	1,7
40	68	25	4					7				4					96	2,8
44	47	16	2					5				4					108	2,8
48	14	5						5				2					72	1,7
более 48	2							2									21	0,5
итого, шт	260	91	12					28				12					2	
итого, %	64,5	22,6	3,0					6,9				3,0					403	9,9
итого, куб.м.	320,9	112,7	14,9					35,1				14,9					100,0	9,9
итого, куб.%	64,4	22,6	3,0					7,0				3,0					100,0	10,0

Порода2: Дн

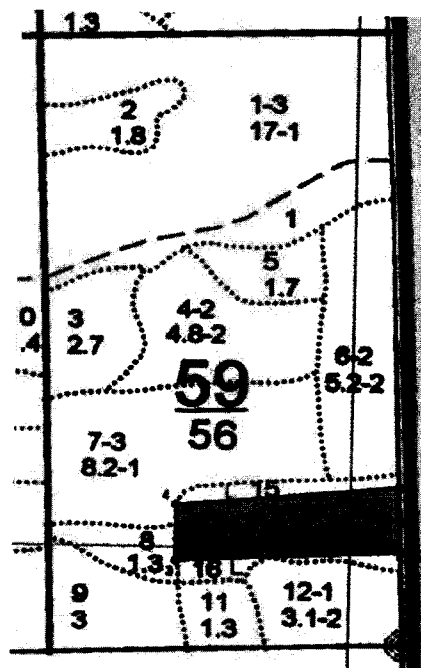
Ступени толщины см	Количество деревьев по категориям состояния, шт.																Всего деревьев по ступеням толщины	
	I	II	III	IV		V		VI			ветровал, бурелом			аварийные деревья			шт.	в том числе подлежат рубке, %
				НЗ	З	НЗ	З	НЗ	З	О	НЗ	З	О	НЗ	З	О		
1	2	3	4	5	6	7	8	9	10	11	12	13	14	15	16	17	18	19
12	2																2	
16	2																2	
20	20	7	2					2				2					33	1,0
24	25	11	4					4				2					46	1,5
28	43	16	5					5				2					71	1,7
32	54	22	7					7				4					94	2,6
36	49	20	7					5				2					83	1,7
40	31	13	4					4				2					54	1,5
44	14	5	2					2									23	0,5
более 44	2							2									2	
итого, шт	242	94	31					29				14					2	
итого, %	59,0	22,9	7,6					7,1				3,4					410	10,5
итого, куб.м.	217,8	85,3	28,5					26,2				11,2					368,9	10,1
итого, куб.%	59,1	23,1	7,7					7,1				3,0					100,0	10,1

Порода3: Б

Ступени толщины см	Количество деревьев по категориям состояния, шт.																Всего деревьев по ступеням толщины	
	I	II	III	IV		V		VI			ветровал, бурелом			аварийные деревья			шт.	в том числе подлежат рубке, %
				НЗ	З	НЗ	З	НЗ	З	О	НЗ	З	О	НЗ	З	О		
1	2	3	4	5	6	7	8	9	10	11	12	13	14	15	16	17	18	19
12											1						1	1,3
16											3						3	3,8
20			1								10						11	12,7
24			1								13						14	16,5
28			1	1							20						22	25,1
32			1								13						14	16,5
36											9						9	11,4
40											4						4	5,1
44											1						1	1,3
более 44																		
итого, шт			4	1							74						79	93,7
итого, %			5,1	1,3							93,7						100,0	93,7
итого, куб.м.			2,0	0,6							45,5						48,0	94,7
итого, куб.%			4,1	1,2							94,7						100,0	94,7

Абрис участка

Масштаб 1:10000



N выдела	Ленты (круговой площадки) перечеа				
	Сплошной перечет	Длина, м	Ширина, м	Радиус, м	Площадь, га
10	Сплошной перечет				3,60

Номера точек	Координаты	Румбы линий	Длина, м
1->2	52.88295613/39.95013834	ЮВ 2° 09'	111.8
2->3	52.88195216/39.95020068	ЮЗ 86° 47'	348.6
3->4	52.88177603/39.94502011	СЗ 0° 55'	95.2
4->5	52.88263104/39.94499772	СВ 84° 01'	347.2
5->1	52.88295613/39.95013834	0	0
	-	-	-
	-	-	-
	-	-	-

Условные обозначения обследуемая площадь



Исполнитель работ по проведению лесопатологического обследования:

Ирковский Э.Р.

Дата составления документа: 13.09.2017 года. Телефон: 8 (904) 211 15 53.

