

Форма

26.09.2017

УТВЕРЖДАЮ:

**X** Есипов Н.В.

Подписано цифровой подписью:  
Есипов Николай Викторович

Должность

Заместитель начальника  
управления лесного хозяйства  
Липецкой области

ФИО

Есипов Н.В.

Дата

26.09.2017



Акт лесопатологического обследования N 1216  
лесных насаждений Добровского лесничества  
Липецкой области

Способ лесопатологического обследования: 1. Визуальный



2. Инструментальный



Место проведения

Участковое лесничество	Урочище (дача)	Квартал (кварталы)	Выдел (выделы)	Площадь, га
Трубетчинское		16	5	0,7
ВСЕГО				0,7

Лесопатологическое обследование проведено на общей площади 0,7 га.

1. Визуальное лесопатологическое обследование.

Наземное

Дистанционное

1.1. На площади 0,7 га фактическая таксационная характеристика лесного насаждения соответствует таксационному описанию.

1.2. Лесные насаждения с нарушенной и утраченной устойчивостью не выявлены:

Участковое лесничество	Урочище (дача)	Площадь, га		Причина ослабления (гибели)
		с нарушенной устойчивостью	с утраченной устойчивостью	
Трубетчинское		-	-	-
Итого		-	-	-

Состояние обследованных лесных насаждений приведено в приложении 1.1 к Акту.

1.3. В обследованных лесных участках прогнозируется:

Прогноз	Площадь, га
Ослабление лесных насаждений	-
Усыхание лесных насаждений различной степени	-
Развитие очагов вредных организмов	-

1.4. Обнаружено загрязнение лесного участка отходами и выбросами:

промышленными

бытовыми

Вид загрязнения	Размеры загрязнения			Объем, кубм	Площадь загрязнения, га
	длина, м	ширина, м	высота, м		

**ЗАКЛЮЧЕНИЕ**

Оценка текущего санитарного и лесопатологического состояния лесных насаждений, назначенные профилактические мероприятия по защите лесов, агитационные мероприятия: фактическая таксационная характеристика лесного насаждения соответствует таксационному описанию, на участке присутствует неликвидная древесина в объеме 100% от погибшей части древостоя. В качестве погибшего древостоя выступает береза. Древостой выпал под воздействием ложного осинового и настоящего трутовика. В связи с этим в соответствии с п. 46 Приказа Минприроды России от 16.09.2016 N 480 "Об утверждении порядка проведения лесопатологических обследований и формы акта лесопатологического обследования" на площади 0,7 га проведено визуальное обследование лесного участка, и в соответствии с п. 42 приказа Минприроды России от 12 сентября 2016 г. N 470 "Об утверждении правил осуществления мероприятий по предупреждению распространения вредных организмов" в данном насаждении назначено мероприятие уборка неликвидной древесины.

Дата проведения обследования: 13.09.2017 г.

Исполнитель работ по проведению лесопатологического обследования:

ФИО \_\_\_\_\_ Ирковский Э.Р. \_\_\_\_\_

Подпись \_\_\_\_\_

Приложение 1.1  
к акту лесопатологического обследования

Результаты проведения лесопатологического обследования  
лесных насаждений за 13.09.2017 г.

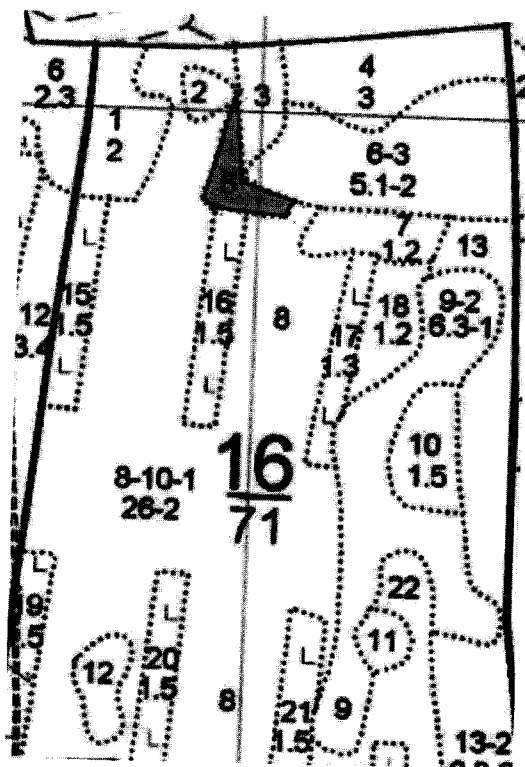
Субъект Российской Федерации Липецкая область Лесничество (лесопарк) Добровское  
Участковое лесничество Трубетчинское Урочище (лесная дача) \_\_\_\_\_  
сентябрь (месяц)

1	2	3	4	5	6	7	8	9	10	11	12	13	14	15	16	17	Распределение деревьев по категориям состояния, % от запаса										28	29	30	31	32	33		34		
																	Таксационная характеристика лесного насаждения															Средневзвешенная категория состояния				
Номер квартала	Номер выдела	Площадь выдела, га	Целевое назначение лесов	Категория защитных лесов	Номер лесопатологического выдела	Площадь лесопатологического выдела, га	состав	порода	возраст	средняя высота, м	средний диаметр, см	тип леса	полнота	бонитет	запас, куб. м/га	Число деревьев на пробе, шт.	без признаков ослабления	ослабленные	сильно ослабленные	усыхающие	свежий сухостой	старый сухостой	свежий ветровал	старый ветровал	свежий бурелом	старый бурелом	аварийные деревья	Признаки повреждения деревьев	Доля поврежденных деревьев, %	Причина ослабления, повреждения	Поджег рубке, %	вид	площадь, га			
16	5	0,7	Защитные леса	Леса, расположенные в пустынных, полупустынных, лесостепных, лесотундровых зонах, степях, горах.	1	0,7	951/ДН	Б	55	22	24	ДСН		0,8	2	220	17	18	19	20	21	22	23	24	25	26	27	28	29	30	31	32	33	34	УНД	0,7
Трубетчинское																																				

Исполнитель работ по проведению лесопатологического обследования:  
ФИО \_\_\_\_\_ Ирковский Э.Р. \_\_\_\_\_ Подпись  
Дата составления документа 13.09.2017 г. Телефон 8 (904) 211-15-53

Абрис участка

М 1:10000



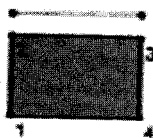
N выдела	Ленты (круговой площадки) перечета				
	Сплошной перечет	Длина, м	Ширина, м	Радиус, м	Площадь, га
5					0,7

Номера точек	Координаты	Румбы линий	Длина, м

Условные обозначения:

Ходовая линия -

Обследуемая площадь -



Исполнитель работ по проведению лесопатологического обследования:

ФИО Ирковский Э.Р.

Подпись

Дата составления документа 13.09.2017 г. Телефон 8 (904) 211-15-53

ТАКСАЦИОННОЕ ОПИСАНИЕ

Участковое лесничество: Трубетчинское

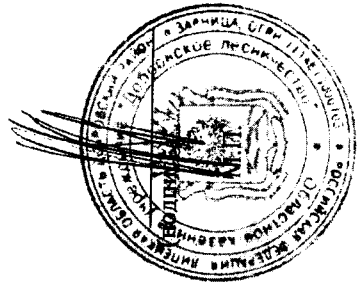
Лесничество: "Добровское ЛЕСНИЧЕСТВО"

51

Участковое лесничество: ТРУБЕТЧИНСКОЕ		ЛЕСА, РАСПОЛ. В СТЕПЯХ, ГОРАХ И ДР.		Квартал 16
№	Площадь, выдел	Состав, вид, сорт, покров, почва, рельеф, особенности выдела	Дом, кл. гр. бонит. возраст, элемент	Тип леса
1	2	3	4	5
5	7	9Б1ДН	1 22 Б ДН	13 : 14 : 15 : 16 : 17 : 18 : 19 : 20 : 21 : 22 : 23 : 24
подлесок: КРЛ Р ЧР СР.ГУСТ		55 22 24 6 3 2 ДСН 8 22 15 13 2	21 26	2 1

Копия верна.

Директор ОКУ «Добровское лесничество»  
(должность)



Востриков А.П.  
(ФИО)

10.05.2017