

Форма

26.09.2017

УТВЕРЖДАЮ:

X Есипов Н.В.

Должность

Заместитель начальника
управления лесного хозяйства
Липецкой области

Подписано цифровой подписью:
Есипов Николай Викторович

ФИО

Есипов Н.В.

Дата

26.09.2017



Акт лесопатологического обследования N 1211
лесных насаждений Добровского лесничества
Липецкой области

Способ лесопатологического обследования: 1. Визуальный



2. Инструментальный



Место проведения

Участковое лесничество	Урочище (дача)	Квартал (кварталы)	Выдел (выделы)	Площадь, га
Трубетчинское		1	32	1,1
ВСЕГО				1,1

Лесопатологическое обследование проведено на общей площади 1,1 га.

1. Визуальное лесопатологическое обследование.

Наземное

Дистанционное

1.1. На площади 1,1 га фактическая таксационная характеристика лесного насаждения не соответствует таксационному описанию, ведомость участков с выявленными несоответствиями таксационным описаниям приведена в приложении 1. Причины несоответствия – некачественно выполненные полевые работы при проведении лесоустройства.

1.2. Лесные насаждения с нарушенной и утраченной устойчивостью не выявлены:

Участковое лесничество	Урочище (дача)	Площадь, га		Причина ослабления (гибели)
		с нарушенной устойчивостью	с утраченной устойчивостью	
Трубетчинское		-	-	-
Итого		-	-	-

Состояние обследованных лесных насаждений приведено в приложении 1.1 к Акту.

1.3. В обследованных лесных участках прогнозируется:

Прогноз	Площадь, га
Ослабление лесных насаждений	-
Усыхание лесных насаждений различной степени	-
Развитие очагов вредных организмов	-

1.4. Обнаружено загрязнение лесного участка отходами и выбросами:

промышленными

бытовыми

Вид загрязнения	Размеры загрязнения			Объем, кубм	Площадь загрязнения, га
	длина, м	ширина, м	высота, м		

ЗАКЛЮЧЕНИЕ

Оценка текущего санитарного и лесопатологического состояния лесных насаждений, назначенные профилактические мероприятия по защите лесов, агитационные мероприятия: фактическая таксационная характеристика лесного насаждения не соответствует таксационному описанию, на участке присутствует неликвидная древесина в объеме 100% от погибшей части древостоя. В качестве погибшего древостоя выступает береза, произраставшая ранее на данном участке. В связи с этим в соответствии с п. 46 Приказа Минприроды России от 16.09.2016 N 480 "Об утверждении порядка проведения лесопатологических обследований и формы акта лесопатологического обследования" на площади 1,1 га проведено визуальное обследование лесного участка, и в соответствии с п. 42 приказа Минприроды России от 12 сентября 2016 г. N 470 "Об утверждении правил осуществления мероприятий по предупреждению распространения вредных организмов" в данном насаждении назначено мероприятие уборка неликвидной древесины.

Дата проведения обследования: 13.09.2017 г.

Исполнитель работ по проведению лесопатологического обследования:

ФИО _____ Ирковский Э.Р. _____

Подпись _____

Приложение 1
к акту лесопатологического обследования № 1211

Ведомость
лесных участков с выявленными несоответствиями таксационным описаниям

Источник данных	Год проведения лесоустройства	Номер квартала	Номер выдела	Площадь выдела, га	Целевое назначение лесов	Категория защитных лесов	Номер лесопатологического выдела	Площадь лесопатологического выдела, га	Таксационная характеристика											Заложено пробных площадей	
									состав	порода	возраст, лет	средняя высота, м	средний диаметр, см	тип леса	тип условий место произрастания	полнота	бонитет	запас, куб. м/га	количество, шт.	общая площадь, га	
ТО	2001	1	32	1,1	Защитные	Леса, расположенные в пустынных, полупустынных, лесостепных, лесотундровых зонах, степях, горах.	1	1,1	8Б2/ДНП	Береза	70	22	24	ДСН	Д2	0,8	2	220	.	.	
Ф	2017	1	32	1,1	Защитные	Леса, расположенные в пустынных, полупустынных, лесостепных, лесотундровых зонах, степях горах.	1	1,1	9Б1КЛО	Береза	70	22	24	ДСН	Д2	0,6	2	160	.	.	

Примечание:

ТО - таксационные описания

Ф - фактическая характеристика лесного насаждения

Исполнитель работ по проведению лесопатологического обследования:

Ирковский Э.Р.

Приложение 1.1
к акту лесопатологического обследования

Результаты проведения лесопатологического обследования
лесных насаждений за 13.09.2017 г.

Субъект Российской Федерации Липецкая область Лесничество (лесопарк) Добровское
Участковое лесничество Трубетчинское Урочище (лесная дача) _____
сентябрь (месяц)

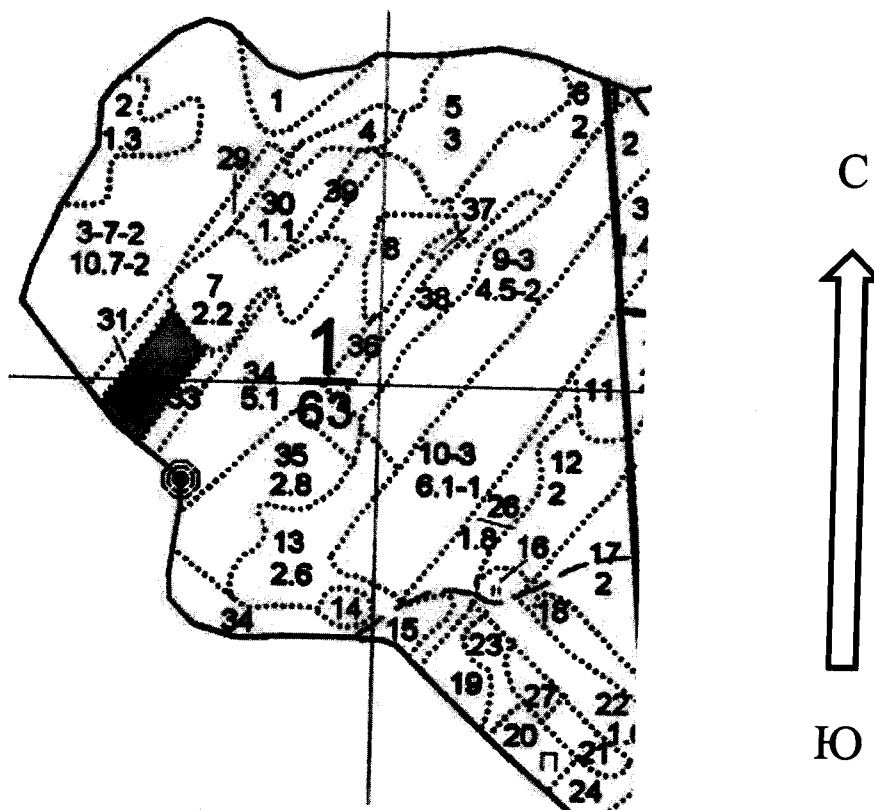
1	2	3	4	5	6	7	Таксационная характеристика лесного насаждения								17	Распределение деревьев по категориям состояния, % от запаса											28	29	30	31	32	Назначенные мероприятия			
							8	9	10	11	12	13	14	15		16	18	19	20	21	22	23	24	25	26	27						33	34		
1	2	3	4	5	6	7	8	9	10	11	12	13	14	15	16	17	18	19	20	21	22	23	24	25	26	27	28	29	30	31	32	33	34	вид	площадь, га
1	32	1,1	Зашитные леса	Леса, расположенные в путынных, полупутынных, лесостепных, лесотундровых зонах, степях, горах.	1	1,1	9Б1КЛО	Б	70	22	24	ДСН	0,8	2	160																			УНД	1,1

Трубетчинское

Исполнитель работ по проведению лесопатологического обследования:
ФИО _____ Ирковский Э.Р. _____ Подпись
Дата составления документа 13.09.2017 г., Телефон 8 (904) 211-15-53

Абрис участка

М 1:10000



N выдела	Ленты (круговой площадки) перечеа				
	Сплошной перечет	Длина, м	Ширина, м	Радиус, м	Площадь, га
32					1,1

Номера точек	Координаты	Румбы линий	Длина, м

Условные обозначения:

Ходовая линия -

Обследуемая площадь -



Исполнитель работ по проведению лесопатологического обследования:

ФИО _____ Ирко́вский Э.Р. _____

Подпись _____

Дата составления документа 13.09.2017 г. _ Телефон 8 (904) 211-15-53

ТАКСАЦИОННОЕ ОПИСАНИЕ

Участковое лесничество: Грубетчинское

Лесничество: "Добровское лесничество"

5

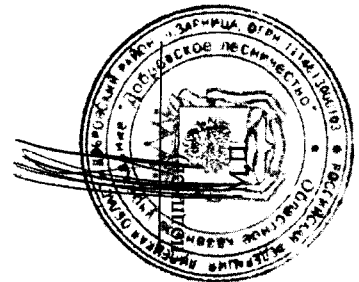
Участковое лесничество:	ГРУБЕТЧИНСКОЕ	ЛЕСА, РАСПОЛ. В СТЕПЯХ, ГОРАХ И ДР.	Кааргал	1
Н : Пло- : Состав. Подрост, по: Я: Вы- : Эле- : Воз: Вы- : Ди: Кл: Гр: Бо: Тип	: Полн: Запас сырораст. : Кл: Запас на выделе, дес. МЗ			
вы- : щадь, : длесок покров, поч: : со- : мент:	: ота : леса, дес. МЗ : ас:			
ла : га : ва, рельеф, особенн: Р: та : ле- : ра : со- : ам: с : па: ни: леса	: Суум: на : общий: в т. ч. : хо- : ниц:			
: : : ка о порослевом : У: я- : са : ст : та : ет: во: во: те	: а пл: : по : то: стоя: лин : ных			
: : : проих. Наимен. кат: : ру- : ет: : эр: эр: : тлу : оша- : 1 : на : сос- : ва: : дей	: общий: лик- : мероприятия			
: : : ет. незалес. земель: С: са- : : р : ас: ас: т	: де- : ре- : вь: : вида:			
: : : Хар. лесных культур : : : ла: та: : : сеце: га : выдел: ляю- : ос: : : : та: : : ний : : шим : : ти:				
: 1 : 2 : 3 : 4 : 5 : 6 : 7 : 8 : 9 : 10 : 11 : 12 : 13 : 14 : 15 : 16 : 17 : 18 : 19 : 20 : 21 : 22 : 23 : 24				

32 1,1 8БЗДНП 1 22 Б ДНП 70 22 24 7 4 2 ДСН , 8 22 24 19 2, 1 1
20 24 ДЗ 5 2

подлесок: Р КИТ СР.ГУСТ

Копия верна.

Директор ОКУ «Добровское лесничество»
(должность)



Востриков А.П.
(ФИО)

10.05.2017