

Форма

26.09.2017

X Есипов Н.В.

Подписано цифровой подписью:
Есипов Николай Викторович

Должность

УТВЕРЖДАЮ:

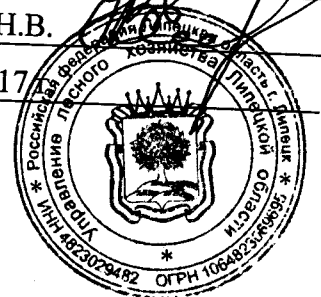
Заместитель начальника
управления лесного хозяйства
Липецкой области

ФИО

Есипов Н.В.

Дата

26.09.2017



Акт лесопатологического обследования N 1206
лесных насаждений Добровского лесничества
Липецкой области

Способ лесопатологического обследования: 1. Визуальный



2. Инструментальный



Место проведения

Участковое лесничество	Урочище (дача)	Квартал (кварталы)	Выдел (выделы)	Площадь, га
Добровское		45	4	1,2
ВСЕГО				1,2

Лесопатологическое обследование проведено на общей площади 1,2 га.

1. Визуальное лесопатологическое обследование.

Наземное

Дистанционное

1.1. На площади 1,2 га фактическая таксационная характеристика лесного насаждения соответствует таксационному описанию.

1.2. Лесные насаждения с нарушенной и утраченной устойчивостью не выявлены:

Участковое лесничество	Урочище (дача)	Площадь, га		Причина ослабления (гибели)
		с нарушенной устойчивостью	с утраченной устойчивостью	
Добровское		-	-	-
Итого		-	-	-

Состояние обследованных лесных насаждений приведено в приложении 1.1 к Акту.

1.3. В обследованных лесных участках прогнозируется:

Прогноз	Площадь, га
Ослабление лесных насаждений	-
Усыхание лесных насаждений различной степени	-
Развитие очагов вредных организмов	-

1.4. Обнаружено загрязнение лесного участка отходами и выбросами:

промышленными

бытовыми

Вид загрязнения	Размеры загрязнения			Объем, кубм	Площадь загрязнения, га
	длина, м	ширина, м	высота, м		

ЗАКЛЮЧЕНИЕ

Оценка текущего санитарного и лесопатологического состояния лесных насаждений, назначенные профилактические мероприятия по защите лесов, агитационные мероприятия: фактическая таксационная характеристика лесного насаждения соответствует таксационному описанию, на участке присутствует неликвидная древесина в объеме 100% от общего запаса погибшей древесины, в связи с этим в соответствии с п. 46 Приказа Минприроды России от 16.09.2016 N 480 "Об утверждении порядка проведения лесопатологических обследований и формы акта лесопатологического обследования" на площади 1,2 га проведено визуальное обследование лесного участка, и в соответствии с п. 42 приказа Минприроды России от 12 сентября 2016 г. N 470 "Об утверждении правил осуществления мероприятий по предупреждению распространения вредных организмов" в данном насаждении назначено мероприятие уборка неликвидной древесины.

Дата проведения обследования: 13.09.2017 г.

Исполнитель работ по проведению лесопатологического обследования:

ФИО Ирковский Э.Р.

Подпись 

Приложение 1.1
к акту лесопатологического обследования

**Результаты проведения лесопатологического обследования
лесных насаждений за 13.09.2017 г.
сентябрь (месяц)**

Субъект Российской Федерации Липецкая область Лесничество (лесопарк) Добровское
Участковое лесничество Добровское Урочище (лесная дача) _____

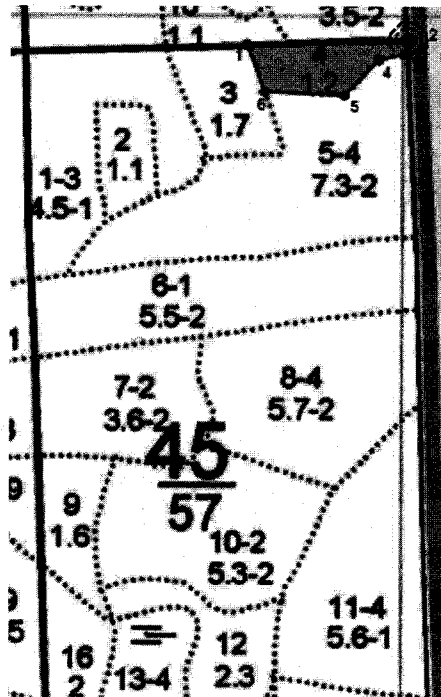
1	2	3	4	5	6	7	8	Таксационная характеристика лесного насаждения							17	Распределение деревьев по категориям состояния, % от запаса												Назначены мероприятия						
								состав	порода	возраст	средняя высота, м	средний диаметр, см	тип леса	полнота		бонитет	запас, куб. м/га	Число деревьев на проб., шт.	без признаков ослабления	ослабленные	сильно ослабленные	ухаживающие	свежий сухостой	старый сухостой	свежий ветровал	старый ветровал	свежий ветровал	старый ветровал	аварийные деревья	категория состояния деревьев	Признаки повреждения деревьев	Доля поврежденных деревьев, %	Причина ослабления, повреждения	Полжежит рубке, %
1	2	3	4	5	6	7	8	9	10	11	12	13	14	15	16	17	18	19	20	21	22	23	24	25	26	27	28	29	30	31	32	33	34	
45	4	1,2	Защитные леса	Леса, расположенные в пустынных, полупустынных, лесостепных, лесотундровых зонах, степях, горах	1	1,2	5С040С1Б	СО	64	22	22	ССРП		0,7	1	250																	УНД	1,2

Добровское

Исполнитель работ по проведению лесопатологического обследования:
ФИО _____ Ирковский Э.Р. Подпись _____
Дата составления документа 13.09.2017 г., Телефон 8 (904) 211-15-53

Абрис участка

М 1:10000



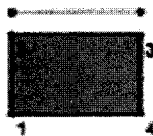
N выдела	Ленты (круговой площадки) пересчета				
	Сплошной пересчет	Длина, м	Ширина, м	Радиус, м	Площадь, га
4					1,2

Номера точек	Координаты	Румбы линий	Длина, м

Условные обозначения:

Ходовая линия -

Обследуемая площадь -



Исполнитель работ по проведению лесопатологического обследования:

ФИО _____ Ирковский Э.Р. _____

Подпись

Дата составления документа 13.09.2017 г. Телефон 8 (904) 211-15-53

ТАКСАЦИОННОЕ ОПИСАНИЕ

Участковое лесничество: ДОБРОВСКОЕ
Лесничество: "ДОБРОВСКОЕ ЛЕСНИЧЕСТВО"

168

Участковое лесничество: ДОБРОВСКОЕ		ЛЕСА, РАСПОЛ. В СТЕПЯХ, ГОРАХ И ДР.		Квартал 45
№	Площадь, выдел, лес, де-ла	Состав, вид, категория	Возраст, категория	Тип леса
1	22	СО	64	22 22 4 2 1
2	3	СО	6	7 8 : 9:10:11:12: 13 : 14 : 15 : 16 : 17 : 18: 19 : 20 : 21 : 22 : 23 : 24
3	5	СО	6	7 8 : 9:10:11:12: 13 : 14 : 15 : 16 : 17 : 18: 19 : 20 : 21 : 22 : 23 : 24
4	1,2	лесные культуры	5040С1Б	1 22 СО 64 22 22 4 2 1 ССРТ 7 25 30 15 1
				В2 12 4
				Б 3 3

подлесок: Р РЕДКИЙ
культуры-38 г. ВСПАШ. БОРОЗД., ПОСАДКА РУЧНАЯ, СОСТОЯНИЕ УДОВЛЕТВОРИТЕЛЬНЫЕ
ЛАНДШАФТ. ВИОЛОГИЧЕСКИЙ ЗАКАЗНИ

Копия верна.

Директор ОКУ «Добровское лесничество»
(должность)

Востриков А.П.
(ФИО)

10.05.2017

