

25.09.2017

X Есипов Н.В.

Подписано цифровой подписью:
Есипов Николай Викторович

УТВЕРЖДАЮ:

Должность Заместитель начальника
управления лесного хозяйства
Липецкой области

ФИО Есипов Н.В.

Дата 25.09.2017 г.

Акт
лесопатологического обследования № 1203
лесных насаждений Усманского лесничества
Липецкой области

Способ лесопатологического обследования: Визуальное
Инструментальное V

Место проведения:

Участковое лесничество	Урочище (дача)	Квартал (кварталы)	Выдел (выделы)	Площадь, га
Юшинское	-	151	7	19

Лесопатологическое обследование проведено на общей площади 19 га.

2. Инструментальное обследование лесного участка.

Уч. лесничество: Юшинское, участок: - Кв. 151 выд. 7 ЛП выдел: 1.

2.1. Фактическая таксационная характеристика лесного насаждения соответствует таксационному описанию.

2.2. Состояние насаждений: с нарушенной устойчивостью.

Причины повреждения: губка корневая (код 466), трутовик настоящий (код 355). Данные причины определены по следующим признакам: наличие гнили (код 832), ажурность кроны (код 160).

Заселено (отработано) стволовыми вредителями:

Вид вредителя	Порода	Встречаемость (% заселенных деревьев)	Степень заселения лесного насаждения (слабая, средняя, сильная)
-	-	-	-
-	-	-	-
-	-	-	-
-	-	-	-
-	-	-	-
-	-	-	-

Повреждено огнем:

Вид пожара	Порода	Состояние корневых лап		Состояние корневой шейки		Подсушивание луба	
		процент поврежденных огнем корней	процент деревьев с данным повреждением	ожог корневой шейки по окружности (1/4; 2/4; 3/4; более 3/4)	процент деревьев с данным повреждением	по окружности (1/4; 2/4; 3/4; более 3/4)	процент деревьев с данным повреждением
-	-	-	-	-	-	-	-
-	-	-	-	-	-	-	-
-	-	-	-	-	-	-	-
-	-	-	-	-	-	-	-
-	-	-	-	-	-	-	-
-	-	-	-	-	-	-	-
-	-	-	-	-	-	-	-
-	-	-	-	-	-	-	-

Поражено болезнями:

Вид болезни	Порода	Встречаемость (% пораженных деревьев)	Степень заселения лесного насаждения (слабая, средняя, сильная)
корневая губка	СО	9,48	слабая
трутовик настоящий	Б	0,18	единичная
-	-	-	-
-	-	-	-
-	-	-	-
-	-	-	-

2.3. Выборке подлежит 8,6 % деревьев по запасу,

в том числе:

ослабленных 0 %,

сильно ослабленных 2,8 %, причины назначения: 466;

усыхающих 0 %,

свежего сухостоя 0 %,

свежего ветровала 0 %,

свежего бурелома 0 %,

старого сухостоя 3,7 %,

старого ветровала 0,8 %,

старого бурелома 1,3 %,

аварийных 0 %.

2.4. Полнота лесного насаждения после уборки деревьев, подлежащих рубке, составит 0,7. Критическая полнота для данной категории лесных насаждений 0,3.

ЗАКЛЮЧЕНИЕ

Таксационные описания соответствуют фактическому состоянию насаждения. Насаждение ослабло под воздействием очага корневой губки и трутовика настоящего.

С целью предотвращения негативных процессов или снижения ущерба от их воздействия назначена выборочная санитарная рубка

Участковое лесничество	Урочище (дача)	Квартал	Выдел	Площадь выдела, га	Вид мероприятия	Площадь мероприятия, га	Порода	Выбираемый запас на выдел, куб. м	Крайние сроки проведения
Юшинское	-	151	7	19	ВСП	19	СО, Б.	366	2020 год

Ведомость перечета деревьев, назначенных в рубку, и абрис лесного участка прилагаются (приложение 2 и 3 к данному акту).

Меры по обеспечению возобновления: -.

Мероприятия, необходимые для предупреждения повреждения или поражения смежных насаждений: своевременное проведение проецируемых мероприятий, надзор за санитарным и лесопатологическим состоянием.

Сведения для расчета степени повреждения:

год образования старого сухостоя: 2013-2015 гг.

основная причина повреждения древесины: 466., 355.

Дата проведения обследований: 12.09.2017 года.

Исполнитель работ по проведению лесопатологического обследования:

Ирковский Э.Р.



Ведомость перечета деревьев назначенных в рубку

ВРЕМЕННАЯ ПРОБНАЯ ПЛОЩАДЬ № 1

Субъект Российской Федерации: Липецкая область.
Лесничество (лесопарк): Усманское. Квартал: 151. Выдел: 7.
Площадь: 19 га., Площадь мероприятия: 19 га.
Номер очага вредных организмов: б/н. Размер пробной площади: 19 га.
Таксационная характеристика:
тип леса: СТР; состав: 10С0; возраст: 45 лет; бонитет: 1.
полнота: 0,8; запас на га: 220; возобновление: отсутствует.
Время и причина ослабления лесного насаждения:
Причины повреждения: губка корневая (код 466), трутовик настоящий (код 355). Данные причины определены по следующим признакам: наличие гнили (код 832), ажурность кроны (код 160).

Тип очага вредных организмов: хронический.
Фаза развития очага вредных организмов: кризис.
Состояние лесного насаждения, намечаемые мероприятия:
Состояние насаждений: насаждение с нарушенной устойчивостью.
Намечаемое мероприятие: ВСП.

Исполнитель работ по проведению лесопатологического обследования:

Ирковский Э.Р. 

Дата составления документа: 12.09.2017 года. Телефон: 8 (904) 211 15 53.

ВЕДОМОСТЬ ПЕРЕЧЕТА ДЕРЕВЬЕВ

Оборотная сторона

Порода1: СО

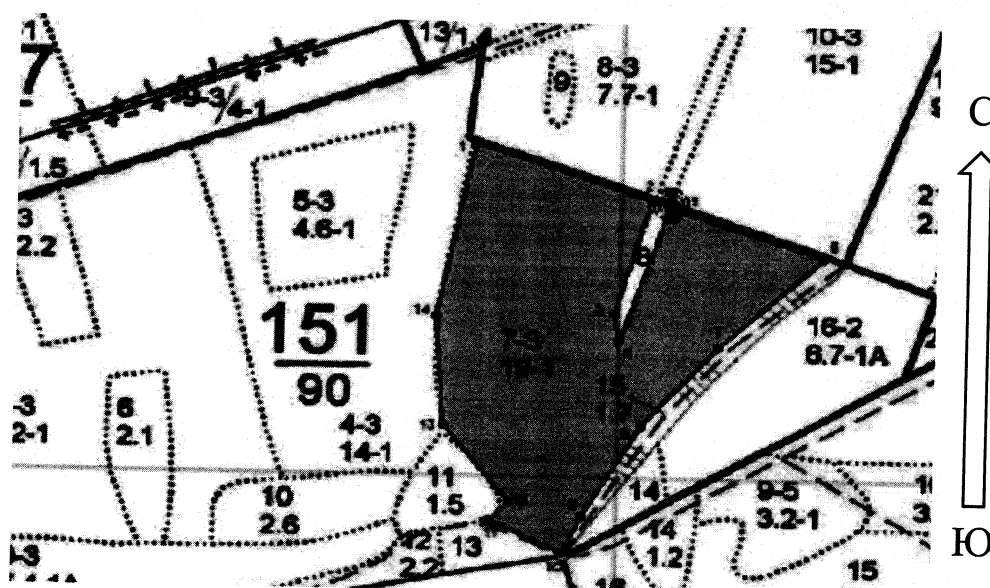
Ступени толщины см	Количество деревьев по категориям состояния, шт.																Всего деревьев по ступеням толщины	
	I	II	III	IV		V		VI			ветровал, бурелом			аварийные деревья			шт.	в том числе подлежат рубке, %
				НЗ	З	НЗ	З	НЗ	З	О	НЗ	З	О	НЗ	З	О		
1	2	3	4	5	6	7	8	9	10	11	12	13	14	15	16	17	18	19
8	76	57	3					5			2						143	0,1
12	532	456	31					39			22						1080	0,8
16	684	570	60					77			43						1434	1,7
20	1349	1140	133					170			95						2887	3,7
24	1292	1083	45					59			32						2511	1,3
28	836	703	49					62			35						1685	1,3
32	475	399	18					24			13						929	0,5
36	76	76	3					5			2						162	0,1
40			1					1									2	
более 40																		
итого, шт	5320	4484	343					442			244						10833	9,6
итого, %	49,1	41,4	3,2					4,1			2,3						100,0	9,6
итого, куб.м.	2109,0	1786,0	119,8					155,2			84,5						4254,6	8,4
итого, куб.%	49,6	42,0	2,8					3,6			2,0						100,0	8,4

Порода2: Б

Ступени толщины см	Количество деревьев по категориям состояния, шт.																Всего деревьев по ступеням толщины	
	I	II	III	IV		V		VI			ветровал, бурелом			аварийные деревья			шт.	в том числе подлежат рубке, %
				НЗ	З	НЗ	З	НЗ	З	О	НЗ	З	О	НЗ	З	О		
1	2	3	4	5	6	7	8	9	10	11	12	13	14	15	16	17	18	19
16											4						4	21,1
20								7									7	36,8
24											3						3	15,8
28											2						2	10,5
32								1									1	5,3
36											2						2	10,5
-																		
-																		
-																		
итого, шт								8			11						19	100,0
итого, %								42,1			57,9						100,0	100,0
итого, куб.м.								2,3			4,5						6,8	100,0
итого, куб.%								34,0			66,0						100,0	100,0

Абрис участка

Масштаб 1:10000



N выдела	Ленты (круговой площадки) перече́та				
	Сплошной пере́чет	Длина, м	Ширина, м	Радиус, м	Площадь, га
7	Сплошной пере́чет				19,00

Номера точек	Координаты	Румбы линий	Длина, м
1->2	52,13481125/39,47725863	ЮВ 70°.41'	271,2
2->3	52,13400542/39,48100399	ЮЗ 15°.40'	190,4
3->4	52,13235822/39,48025106	ЮВ 8°.37'	44
4->5	52,13196716/39,48034759	СВ 18°.20'	226,5
5->6	52,13389877/39,48139014	ЮВ 71°.10'	237
6->7	52,13321145/39,48467214	ЮЗ 45°.46'	209,9
7->8	52,13189606/39,48247125	ЮЗ 40°.36'	170,3
8->9	52,13073472/39,48084955	ЮЗ 29°.35'	168,4
9->10	52,12941933/39,47963327	ЮЗ 24°.26'	63,8
10->11	52,12889792/39,47924715	СЗ 65°.08'	119,2
11->12	52,12934823/39,47766405	СВ 42°.24'	41,1
12->13	52,12962079/39,47806948	СЗ 38°.08'	156
13->14	52,13072287/39,47666014	СЗ 4°.20'	174,6
14->15	52,13228712/39,47646708	СВ 10°.54'	286,1
15->1	52,13481125/39,47725863	0	0

Условные обозначения обследуемая площадь



Исполнитель работ по проведению лесопатологического обследования:

Ирковский Э.Р.

Дата составления документа: 12.09.2017 года. Телефон: 8 (904) 211 15 53.

ТАКСАЦИОННОЕ ОПИСАНИЕ

Юшинского участкового лесничества
ОКУ «Усманское лесничество»

Управление лесного хозяйства Липецкой области
Воронеж, 2011

Квартал 151

ЛЕСА, РАСПОЛ. В СТЕПЯХ, ГОРАХ И ДР.

Участковое лесничество: ЮШИНСКОЕ

Н	Состав	Подрост	по	я	вы	эле	мент	ра	со	ам	с	па	ни	леса	Тип	Поин	Запас	сырост	Кл	Запас	на	выделе	лес	МЗ
вы	шадь	длесок	покров	поч	со	мент	ра	со	ам	с	па	ни	леса	леса	леса	ота	леса	лес	МЗ	ас	ре	еди	захламы	Хозяйственные
ла	га	ости	выдела	Омлет	ле	са	ст	та	ет	во	во	те	ТЛУ	оша	1	на	сос	ва	ва	то	стоя	рин	ных	мероприятия
		проект	Наимен	кат	ру	ст	ей	р	ас	ас	ст	ей	га	выдел	ляю	ос	сече	ляю	ос	сече	ляю	ос	сече	ляю
		Хар	лесных	культу	р	т	а	та	та	та	та	та	та	та	та	та	та	та	та	та	та	та	та	та
		Кадастров	оценка																					
1	2	3	4	5	6	7	8	9	10	11	12	13	14	15	16	17	18	19	20	21	22	23	24	
7	19,0	лесные	культуры	1	18	СО	45	18	20	3	2	1	СТР	,8	22	418	418	3	19				ВЫБ.САНР.1	ОЧ

поллесок: ЧР КРС ПУСТОЙ
культуры-57 г., ВСПИШ. ВОРОЗД., ПОСАДКА РУЧНАЯ, СОСТОЯНИЕ ХОРОШЕ

Копия верна гл. бухгалтер Мелехова Е.П.

Директор ОКУ «Усманское лесничество»
(должность)

Титаренко Д.С.
(ФИО)

