

Форма

25.09.2017

**X** Есипов Н.В.

Подписано цифровой подписью:  
Есипов Николай Викторович

Должность

ФИО

Дата

УТВЕРЖДАЮ:

Заместитель начальника  
управления лесного хозяйства  
Липецкой области

Есипов Н.В.

25.09.2017 г.

Акт лесопатологического обследования N\_1199\_  
лесных насаждений Грязинского лесничества  
Липецкой области

Способ лесопатологического обследования: 1. Визуальный



2. Инструментальный



Место проведения

Участковое лесничество	Урочище (дача)	Квартал (кварталы)	Выдел (выделы)	Площадь, га
Плехановское		65	10	1,6
ВСЕГО				1,6

Лесопатологическое обследование проведено на общей площади 1,6 га.

1. Визуальное лесопатологическое обследование.

Наземное

Дистанционное

1.1. На площади 1,6 га фактическая таксационная характеристика лесного насаждения соответствует таксационному описанию.

1.2. Лесные насаждения с нарушенной и утраченной устойчивостью не выявлены:

Участковое лесничество	Урочище (дача)	Площадь, га		Причина ослабления (гибели)
		с нарушенной устойчивостью	с утраченной устойчивостью	
Плехановское		-	-	-
Итого		-	-	-

Состояние обследованных лесных насаждений приведено в приложении 1.1 к Акту.

1.3. В обследованных лесных участках прогнозируется:

Прогноз	Площадь, га
Ослабление лесных насаждений	-
Усыхание лесных насаждений различной степени	-
Развитие очагов вредных организмов	-

1.4. Обнаружено загрязнение лесного участка отходами и выбросами:

промышленными

бытовыми

Вид загрязнения	Размеры загрязнения			Объем, кубм	Площадь загрязнения, га
	длина, м	ширина, м	высота, м		

## ЗАКЛЮЧЕНИЕ

Оценка текущего санитарного и лесопатологического состояния лесных насаждений, назначенные профилактические мероприятия по защите лесов, агитационные мероприятия: насаждение здоровое, проведение санитарно-оздоровительных мероприятий не требуется. Средневзвешенная категория состояния насаждения 1,34.

Дата проведения обследования: 12.09.2017 г.

Исполнитель работ по проведению лесопатологического обследования:

ФИО \_\_\_\_\_ Ирковский Э.Р. \_\_\_\_\_

Подпись \_\_\_\_\_ 

Приложение 1.1  
к акту лесопатологического обследования

Результаты проведения лесопатологического обследования  
лесных насаждений за 12.09.2017 г.  
сентябрь (месяц)

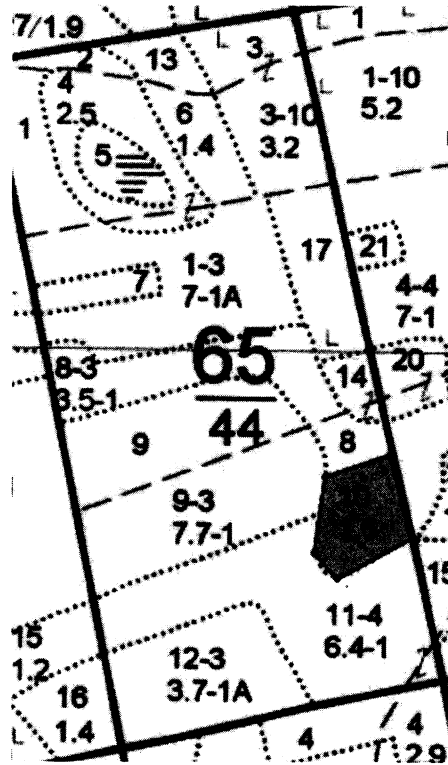
Субъект Российской Федерации Липецкая область Лесничество (лесопарк) Грязинское  
Участковое лесничество Плехановское Урочище (лесная дача) \_\_\_\_\_

1	2	3	4	5	6	7	Таксационная характеристика лесного насаждения								17	Распределение деревьев по категориям состояния, % от запаса											Средневзвешенная категория состояния		29	30	31	32	Назначенные мероприятия				
							8	9	10	11	12	13	14	15		16	18	19	20	21	22	23	24	25	26	27	28	вид					площадь, га				
1	2	3	4	5	6	7	8	9	10	11	12	13	14	15	16	17	18	19	20	21	22	23	24	25	26	27	28	29	30	31	32	33	34				
Плехановское																																					
65	10	1,6		Зашитные леса	1	1,6	10Б	Б	7	3	4	СТР	1	1	10		74	8	0	0	0	0	0	0	0	0	0	0	0	0	0	0	0	1,34	1,34		
Противорознонные леса																																					

Исполнитель работ по проведению лесопатологического обследования:  
Дата составления документа 12.09.2017 г., Телефон 8 (904) 211-15-53  
ФИО \_\_\_\_\_ Ирковский Э.Р. \_\_\_\_\_ Подпись \_\_\_\_\_

Абрис участка

М 1:10000



N выдела	Ленты (круговой площадки) перече́та				
	Сплошной пере́чет	Длина, м	Ширина, м	Радиус, м	Площадь, га
10					1,6

Номера точек	Координаты	Румбы линий	Длина, м

Условные обозначения:

Ходовая линия -



Обследуемая площадь -

Исполнитель работ по проведению лесопатологического обследования:

ФИО \_\_\_\_\_ Ирковский Э.Р. \_\_\_\_\_

Подпись

Дата составления документа 12.09.2017 г. Телефон 8 (904) 211-15-53

