

25.09.2017

X Есипов Н.В.

Подписано цифровой подписью:
Есипов Николай Викторович

УТВЕРЖДАЮ:

Должность Заместитель начальника
управления лесного хозяйства
Липецкой области

ФИО Есипов Н.В.

Дата 25.09.2017 г.

Акт
лесопатологического обследования № 1185
лесных насаждений Елецкого лесничества
Липецкой области

Способ лесопатологического обследования: Визуальное V
Инструментальное V

Место проведения:

Участковое лесничество	Урочище (дача)	Квартал (кварталы)	Выдел (выделы)	Площадь, га
Елецкое	-	76	14	2,6

Лесопатологическое обследование проведено на общей площади 0,4 га.

1. Визуальное лесопатологическое обследование

Уч. лесничество: Елецкое, участок: - Кв. 76 выд. 14.

Наземное V

Дистанционное

1.1. На площади 2,2 га фактическая таксационная характеристика соответствует таксационному описанию.

На площади 0,4 га фактическая таксационная характеристика не соответствует таксационному описанию.

Причины несоответствия: давность лесоустройства 10 и более лет.

Список участков с выявленными несоответствиями приведен в приложении 1 к настоящему Акту.

1.2. Лесные насаждения с нарушенной и утраченной устойчивостью выявлены на площади 2,6 га.

Участковое лесничество	Урочище (дача)	Площадь, га		Причина ослабления (гибели)
		с нарушенной устойчивостью	с утраченной устойчивостью	
Елецкое	-	2,6	-	трутовик ложный дубовый и дуболюбивый (код 360).

Состояние обследованных лесных насаждений приведено в приложениях 1.1 - 1.4 к Акту в зависимости от метода проведения ЛПО.

1.3. В обследованных лесных участках прогнозируется:

Прогноз	Площадь, га
Ослабление лесных насаждений	
Усыхание лесных насаждений различной степени	2,6
Развитие очагов вредных организмов	

1.4. Обнаружено загрязнение лесного участка отходами и выбросами: промышленными бытовыми

Вид загрязнения	Размеры загрязнения			Объем, кубм	Площадь загрязнения, га
	ширина, м	длина, м	высота, м		

ЗАКЛЮЧЕНИЕ

Оценка текущего санитарного и лесопатологического состояния лесных насаждений,

На площади 0,4 га насаждение усыхающее, назначена выборочная санитарная рубка высокой интенсивности.

На площади 2,2 га насаждение сильно ослабленное, назначена выборочная санитарная рубка низкой интенсивности.

Назначенные профилактические мероприятия по защите лесов:

надзор за прилегающими насаждениями и оставшейся частью древостоя.

агитационные мероприятия:

Исполнитель работ по проведению лесопатологического обследования:

Ирковский Э.Р.



2. Инструментальное обследование лесного участка.

Уч. лесничество: Елецкое, участок: - Кв. 76 выд. 14 ЛП выдел: 1.

2.1. Фактическая таксационная характеристика лесного насаждения не соответствует таксационному описанию. Причины несоответствия:

давность лесоустройства 10 и более лет.

Ведомость лесных участков с выявленными несоответствиями таксационным описаниям приведена в приложении 1 к данному Акту.

2.2. Состояние насаждений: с нарушенной устойчивостью.

Причины повреждения: трутовик ложный дубовый и дуболюбивый (код 360). Данные причины определены по следующим признакам: наличие плодовых тел на стволе (код 801).

Заселено (отработано) стволовыми вредителями:

Вид вредителя	Порода	Встречаемость (% заселенных деревьев)	Степень заселения лесного насаждения (слабая, средняя, сильная)
-	-	-	-
-	-	-	-
-	-	-	-
-	-	-	-
-	-	-	-
-	-	-	-

Повреждено огнем:

Вид пожара	Порода	Состояние корневых лап		Состояние корневой шейки		Подсушивание луба	
		процент поврежденных огнем корней	процент деревьев с данным повреждением	ожог корневой шейки по окружности (1/4; 2/4; 3/4; более 3/4)	процент деревьев с данным повреждением	по окружности (1/4; 2/4; 3/4; более 3/4)	процент деревьев с данным повреждением
-		-	-	-	-	-	-
		-	-	-	-	-	-
		-	-	-	-	-	-
		-	-	-	-	-	-
		-	-	-	-	-	-
		-	-	-	-	-	-
		-	-	-	-	-	-
		-	-	-	-	-	-

Поражено болезнями:

Вид болезни	Порода	Встречаемость (% пораженных деревьев)	Степень заселения лесного насаждения (слабая, средняя, сильная)
трутовик ложный дубовый и дуболюбивый	Дбп	72,26	сильная
-	-	-	-
-	-	-	-
-	-	-	-
-	-	-	-
-	-	-	-

2.3. Выборке подлежит 52,7 % деревьев по запасу,

в том числе:

- ослабленных 0 %,
- сильно ослабленных 0 %,
- усыхающих 0 %,
- свежего сухостоя 0 %,
- свежего ветровала 0 %,
- свежего бурелома 0 %,
- старого сухостоя 52,7 %,
- старого ветровала 0 %,
- старого бурелома 0 %,
- аварийных 0 %.

2.4. Полнота лесного насаждения после уборки деревьев, подлежащих рубке, составит 0,3. Критическая полнота для данной категории лесных насаждений не лимитируется.

ЗАКЛЮЧЕНИЕ

Несоответствие полноты и запаса насаждения вызвано усыханием дубового древостоя в результате развития очага трутовика дубового и дуболюбивого.

С целью предотвращения негативных процессов или снижения ущерба от их воздействия назначено:

Участковое лесничество	Урочище (дача)	Квартал	Выдел	Площадь выдела, га	Вид мероприятия	Площадь мероприятия, га	Порода	Выбираемый запас на выдел, куб. м	Крайние сроки проведения
Елецкое	-	76	14	2,6	ВСП	0,4	Дбп.	36	2020 год

Ведомость перечета деревьев, назначенных в рубку, и абрис лесного участка прилагаются (приложение 2 и 3 к данному акту).

Меры по обеспечению возобновления: -.

Мероприятия, необходимые для предупреждения повреждения или поражения смежных насаждений: своевременное проведение проецируемых мероприятий, надзор за санитарным и лесопатологическим состоянием.

Сведения для расчета степени повреждения:

год образования старого сухостоя: 2012-2014 гг
основная причина повреждения древесины: 360.

Дата проведения обследований: 12.09.2017 года.

Исполнитель работ по проведению лесопатологического обследования:

Ирковский Э.Р.



Ведомость
лесных участков с выявленными несоответствиями таксационным описаниям

Источник данных	Год проведения лесостроительства	Номер квартала	Номер выдела	Площадь выдела, га	Целевое назначение лесов	Категория защитных лесов	Номер лесопатологического выдела	Площадь выдела, га	Лесопатологическое выделение	Таксационная характеристика										Заложено пробных площадей									
										состав	порода	возраст, лет	средняя высота, м	средний диаметр, см	тип леса	тип условия произрастания	полнота	бонитет	запас, куб. м/га	количество, шт.	общая площадь, га								
ТО	2001	76	14	2,6	Защитные	Леса, расположенные в водоохраных зонах	.	.	лесопатологического выдела,																				
Ф	2017	76	14	2,6	Защитные	Леса, расположенные в водоохраных зонах	1	0,4	лесопатологического выдела,																				

Примечание:

ТО - таксационные описания

Ф - фактическая характеристика лесного насаждения

Исполнитель работ по проведению лесопатологического обследования:

Ирковский Э.Р.

Результаты проведения лесопатологического обследования
лесных насаждений за 12.09.2017 года.
Субъект Российской Федерации: Липецкая область. Лесничество (лесопарк): Елецкое.
Участковое лесничество: Елецкое. Урочище (лесная дача): -.

1	2	3	4	5	6	7	Таксационная характеристика лесного насаждения								17	Распределение деревьев по категориям состояния, % от запаса										Назначенные мероприятия								
							8	9	10	11	12	13	14	15		16	18	19	20	21	22	23	24	25	26	27	28	29	30	31	32	33	34	
Номер квартала	Номер выдела	Площадь выдела, га	Целевое назначение лесов	Категория защитных лесов	Номер лесопатологического выдела	Площадь лесопатологического выдела, га	состав	порода	возраст	средняя высота, м	средний диаметр, см	тип леса	полнота	бонитет	запас, куб. м/га	Число деревьев на пробе, шт.	без признаков ослабления	ослабленные	сильно ослабленные	усыхающие	свежий сухой	старый сухой	свежий ветровал	старый ветровал	свежий бурелом	старый бурелом	аварийные деревья	Средневзвешенная категория состояния	Признаки повреждения деревьев	Доля поврежденных деревьев, %	Причина ослабления, повреждения	Полжест рубке, %	вид	площадь, га
76	14	2,6	Защитные	Леса, расположенные в водоохранной зоне	1	0,4	10Д6п	Дбп	-	-	-	-	-	-	-	-	-	9,6	37,7	37,7	52,7	52,7	-	-	-	-	-	4,0	801.	92,5	360.	52,7	ВСР	0,4
							Всего	76	21	24*	ДБКТ	0,6*	2	170*	274	214	9,6	37,7	37,7	52,7	52,7	-	-	-	-	-	4,0	801.	92,5	360.	52,7			

Показатели, не соответствующие таксационному описанию отмечаются "х". Расшифровка кодов причин и признаков указана в акте.
Исполнитель работ по проведению лесопатологического обследования:

Ирковский Э.Р.

Дата составления документа: 12.09.2017 года. Телефон: 8 (904) 211 15 53.

Ведомость перечета деревьев назначенных в рубку

ВРЕМЕННАЯ ПРОБНАЯ ПЛОЩАДЬ № 1

Субъект Российской Федерации: Липецкая область.
Лесничество (лесопарк): Елецкое. Квартал: 76. Выдел: 14.
Площадь: 2,6 га., Площадь мероприятия: 0,4 га.
Номер очага вредных организмов: б/н. Размер пробной площади: 0,4 га.
Таксационная характеристика:
тип леса: ДБКТ; состав: 10Днп; возраст: 76 лет; бонитет: 2.
полнота: 0,6; запас на га: 170; возобновление: отсутствует.
Время и причина ослабления лесного насаждения:
Причины повреждения: трутовик ложный дубовый и дуболюбивый (код 360). Данные причины определены по следующим признакам:
наличие плодовых тел на стволе (код 801).

Тип очага вредных организмов: хронический.
Фаза развития очага вредных организмов: кризис.
Состояние лесного насаждения, намечаемые мероприятия:
Состояние насаждений: насаждение с нарушенной устойчивостью.
Намечаемое мероприятие: ВСП.

Исполнитель работ по проведению лесопатологического обследования:

Ирковский Э.Р.



Дата составления документа: 12.09.2017 года. Телефон: 8 (904) 211 15 53.

ВЕДОМОСТЬ ПЕРЕЧЕТА ДЕРЕВЬЕВ

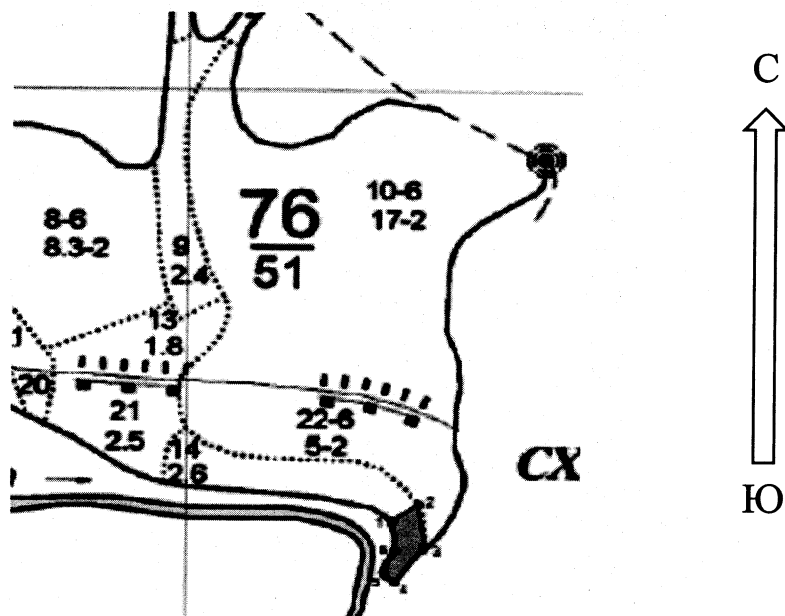
Оборотная сторона

Порода: Дбп

Ступени толщины см	Количество деревьев по категориям состояния, шт.																Всего деревьев по ступеням толщины	
	I	II	III	IV		V		VI			ветровал, бурелом			аварийные деревья			шт.	в том числе подлежат рубке, %
				НЗ	З	НЗ	З	НЗ	З	О	НЗ	З	О	НЗ	З	О		
1	2	3	4	5	6	7	8	9	10	11	12	13	14	15	16	17	18	19
8								2									2	0,9
12		1	2					29									32	13,6
16		1	8					31									40	14,5
20		4	10					47									61	22,0
24		6	13					30									49	14,0
28		3	10					6									19	2,8
32		1	6														7	
36			3														3	
40			1														1	
более 40																		
итого, шт		16	53					145									214	67,8
итого, %		7,5	24,8					67,8									100,0	67,8
итого, куб.м.		6,6	25,8					36,1									68,4	52,7
итого, куб,%		9,6	37,7					52,7									100,0	52,7

Абрис участка

Масштаб 1:10000



N выдела	Ленты (круговой площадки) перече́та				
	Сплошной перечет	Длина, м	Ширина, м	Радиус, м	Площадь, га
14	Сплошной перечет				0,40

Номера точек	Координаты	Румбы линий	Длина, м
1->2	52.68092725/38.61835372	СВ 56°.45'	47.4
2->3	52.68116055/38.6189407	ЮВ 7°.28'	67.1
3->4	52.68056252/38.61907003	ЮЗ 35°.48'	72.5
4->5	52.68003396/38.61844123	СЗ 47°.44'	23.3
5->6	52.68017478/38.61818568	СВ 27°.04'	39.6
6->7	52.68049164/38.61845284	СЗ 7°.51'	49.0
7->1	52.68092725/38.61835372	0	0

Условные обозначения обследуемая площадь



Исполнитель работ по проведению лесопатологического обследования:

Ирковский Э.Р.

Дата составления документа: 12.09.2017 года. Телефон: 8 (904) 211 15 53.

ТАКСАЦИОННОЕ ОПИСАНИЕ

участковое лесничество: ЕЛЕЦКОЕ

лесничество: "ЕЛЕЦКОЕ ЛЕСНИЧЕСТВО"

265

Квартал 76

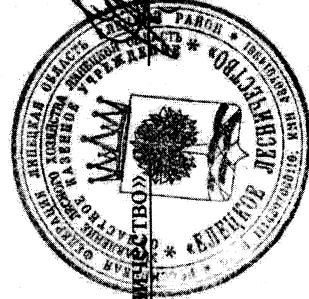
ЛЕСА ВОДООХРАННЫХ ЗОН

участковое лесничество: ЕЛЕЦКОЕ

№	Площадь	Состав	Возраст	Вид	Классификация	Группировка	Вид	Тип	Полный запас	Сырост	Классификация	Запас на выдел	Лес. №3
1	2	3	4	5	6	7	8	9	10	11	12	13	14
1	2	3	4	5	6	7	8	9	10	11	12	13	14
14	2,6	10ДБП	1	20	ДВП	60	20	22	6	2	2	ДВКТ	9
												29	75
												75	3
												Е1	

склон Ю -35

ПРОХ.РУБКА
15%



Копия верна.

Звягин О.А.
(ФИО)

15.08.2017

Директор ОКУ «Елецкое лесничество»
(должность)