

25.09.2017

X Есипов Н.В.

Подписано цифровой подписью:
Есипов Николай Викторович

УТВЕРЖДАЮ:

Должность Заместитель начальника
управления лесного хозяйства
Липецкой области

ФИО Есипов Н.В.

Дата 25.09.2017 г.

Акт
лесопатологического обследования № 1166
лесных насаждений Грязинского лесничества
Липецкой области

Способ лесопатологического обследования: Визуальное V
Инструментальное V

Место проведения:

Участковое лесничество	Урочище (дача)	Квартал (кварталы)	Выдел (выделы)	Площадь, га
Яманское	-	110	2	7,8

Лесопатологическое обследование проведено на общей площади 2,6 га.

1. Визуальное лесопатологическое обследование

Уч. лесничество: Яманское, участок: - Кв. 110 вид. 2.

Наземное V

Дистанционное

1.1. На площади 2,6 га фактическая таксационная характеристика соответствует таксационному описанию. На площади 5,2 га фактическая таксационная характеристика не соответствует таксационному описанию. Причины несоответствия - давность лесоустройства 10 и более лет.

Список участков с выявленными несоответствиями приведен в приложении 1 к настоящему Акту.

1.2. Лесные насаждения с нарушенной и утраченной устойчивостью выявлены на площади 7,8 га.

Участковое лесничество	Урочище (дача)	Площадь, га		Причина ослабления (гибели)
		с нарушенной устойчивостью	с утраченной устойчивостью	
Яманское	-	2,6	5,2	губка корневая (код 466).

Состояние обследованных лесных насаждений приведено в приложениях 1.1 - 1.4 к Акту в зависимости от метода проведения ЛПО.

1.3. В обследованных лесных участках прогнозируется:

Прогноз	Площадь, га
Ослабление лесных насаждений	
Усыхание лесных насаждений различной степени	2,6
Развитие очагов вредных организмов	5,2

1.4. Обнаружено загрязнение лесного участка отходами и выбросами:

промышленными

бытовыми

Вид загрязнения	Размеры загрязнения			Объем, кубм	Площадь загрязнения, га
	ширина, м	длина, м	высота, м		

ЗАКЛЮЧЕНИЕ

Оценка текущего санитарного и лесопатологического состояния лесных насаждений,

На площади 2,6 га насаждение с нарушенной устойчивостью, назначена выборочная санитарная рубка.

На площади 5,2 га насаждение с утраченной устойчивостью, назначена сплошная санитарная рубка.

Назначенные профилактические мероприятия по защите лесов:

надзор за прилегающими насаждениями и оставшейся частью древостоя.

агитационные мероприятия:

Исполнитель работ по проведению лесопатологического обследования:

Ирковский Э.Р.



2. Инструментальное обследование лесного участка.

Уч. лесничество: Яманское, участок: - Кв. 110 выд. 2 ЛП выдел: 1.

2.1. Фактическая таксационная характеристика лесного насаждения соответствует таксационному описанию.

2.2. Состояние насаждений: с нарушенной устойчивостью.

Причины повреждения: губка корневая (код 466). Данные причины определены по следующим признакам: наличие гнили (код 832), усыхание < 1/4 ветвей в кроне прошлых лет (код 111), усыхание более 3/4 ветвей в кроне свежее (код 104), усыхание от 1/2 до 3/4 ветвей в кроне прошлых лет (код 113).

Заселено (отработано) стволовыми вредителями:

Вид вредителя	Порода	Встречаемость (% заселенных деревьев)	Степень заселения лесного насаждения (слабая, средняя, сильная)
-	-	-	-
-	-	-	-
-	-	-	-
-	-	-	-
-	-	-	-
-	-	-	-

Повреждено огнем:

Вид пожара	Порода	Состояние корневых лап		Состояние корневой шейки		Подсушивание луба	
		процент поврежденных огнем корней	процент деревьев с данным повреждением	ожог корневой шейки по окружности (1/4; 2/4; 3/4; более 3/4)	процент деревьев с данным повреждением	по окружности (1/4; 2/4; 3/4; более 3/4)	процент деревьев с данным повреждением
-	-	-	-	-	-	-	-
-	-	-	-	-	-	-	-
-	-	-	-	-	-	-	-
-	-	-	-	-	-	-	-
-	-	-	-	-	-	-	-
-	-	-	-	-	-	-	-
-	-	-	-	-	-	-	-

Поражено болезнями:

Вид болезни	Порода	Встречаемость (% пораженных деревьев)	Степень заселения лесного насаждения (слабая, средняя, сильная)
корневая губка	СО	25,38	средняя
-	-	-	-
-	-	-	-
-	-	-	-
-	-	-	-

2.3. Выборке подлежит 25,7 % деревьев по запасу,
в том числе:
ослабленных 0 %,
сильно ослабленных 10,4 %, причины назначения: 466;
усыхающих 1 %, причины назначения: 466;
свежего сухостоя 1 %,
свежего ветровала 0 %,
свежего бурелома 0 %,
старого сухостоя 9,2 %,
старого ветровала 4,1 %,
старого бурелома 0 %,
аварийных 0 %.

2.4. Полнота лесного насаждения после уборки деревьев, подлежащих рубке, составит 0,6.
Критическая полнота для данной категории лесных насаждений 0,3.

ЗАКЛЮЧЕНИЕ

С целью предотвращения негативных процессов или снижения ущерба от их воздействия
назначена выборочная санитарная рубка

Участковое лесничество	Урочище (дача)	Квартал	Выдел	Площадь выдела, га	Вид мероприятия	Площадь мероприятия, га	Порода	Выбираемый запас на выдел, куб. м	Крайние сроки проведения
Яманское	-	110	2	7,8	ВСП	2,6	СО.	186	2020 год

Ведомость перечета деревьев, назначенных в рубку, и абрис лесного участка
прилагаются (приложение 2 и 3 к данному акту).

Меры по обеспечению возобновления: -.

Мероприятия, необходимые для предупреждения повреждения или поражения смежных
насаждений: своевременное проведение проецируемых мероприятий,
надзор за санитарным и лесопатологическим состоянием.

Сведения для расчета степени повреждения:
год образования старого сухостоя: 2013-2015 гг.
основная причина повреждения древесины: 466.

Дата проведения обследований: 12.09.2017 года.

Исполнитель работ по проведению лесопатологического обследования:

Ирковский Э.Р.



Результаты проведения лесопатологического обследования
лесных насаждений за 12.09.2017 года.

Субъект Российской Федерации: Липецкая область. Лесничество (лесопарк): Грязинское.
Участковое лесничество: Яманское. Урочище (лесная дача): -.

1	2	3	4	5	6	7	Таксационная характеристика лесного насаждения								17	Распределение деревьев по категориям состояния, % от запаса										Назначенные мероприятия										
							8	9	10	11	12	13	14	15		16	18	19	20	21	22	23	24	25	26	27	28	29	30	31	32	33	34			
Номер квартала	Номер выдела	Площадь выдела, га	Целевое назначение лесов	Категория защитных лесов	Номер лесопатологического выдела	Площадь выдела	Лесопатологического выдела, га	состав	порода	возраст	средняя высота, м	средний диаметр, см	тип леса	плотота	бонитет	запас, куб. м/га	число деревьев на пробе, шт.	без признаков ослабления	ослабленные	сильно ослабленные	усыхающие	свежий сухой	старый сухой	свежий ветровал	старый ветровал	свежий бурелом	старый бурелом	аварийные деревья	Средневзвешенная категория состояния	Признаки повреждения деревьев	Доля поврежденных деревьев, %	Причина ослабления, повреждения	Подожжет рубок, %	вид	площадь, га	
110	2	7,8	Защитные	Леса, расположенные в путыньных, подлугуных, лесостепных, лесотундровых зонах, степях.	1	2,6	1000										1194	39,5	34,8	10,4	1,0	1,0	9,2	4,1	4,1				2,2	832, 111, 104, 113.	25,4	466.	25,7		БСР	2,6
								Всего	СО	54	20	20	ССРТ	0,8	1	250	1194	39,5	34,8	10,4	1,0	1,0	9,2	4,1	4,1				2,2	832, 111, 104, 113.	25,4	466.	25,7			

Показатели, не соответствующие таксационному описанию отмечаются "н". Расшифровка кодов причин и признаков указана в акте.
Исполнитель работ по проведению лесопатологического обследования:

Ирковский Э.Р.

Дата составления документа: 12.09.2017 года. Телефон: 8 (904) 211 15 53.

Ведомость перечета деревьев назначенных в рубку

ВРЕМЕННАЯ ПРОБНАЯ ПЛОЩАДЬ № 1

Субъект Российской Федерации: Липецкая область.

Лесничество (лесопарк): Грязинское. Квартал: 110. Выдел: 2.

Площадь: 7,8 га., Площадь мероприятия: 2,6 га.

Номер очага вредных организмов: б/н. Размер пробной площади: 2,6 га.

Таксационная характеристика:

тип леса: ССРТ; состав: 10СО; возраст: 54 лет; бонитет: 1.

полнота: 0,8; запас на га: 250; возобновление: отсутствует.

Время и причина ослабления лесного насаждения:

Причины повреждения: губка корневая (код 466). Данные причины определены по следующим признакам: наличие гнили (код 832), усыхание < 1/4 ветвей в кроне прошлых лет (код 111), усыхание более 3/4 ветвей в кроне свежее (код 104), усыхание от 1/2 до 3/4 ветвей в кроне прошлых лет (код 113).

Тип очага вредных организмов: хронический.

Фаза развития очага вредных организмов: кризис.

Состояние лесного насаждения, намечаемые мероприятия:

Состояние насаждений: насаждение с нарушенной устойчивостью.

Намечаемое мероприятие: ВСП.

Исполнитель работ по проведению лесопатологического обследования:

Ирковский Э.Р.



Дата составления документа: 12.09.2017 года. Телефон: 8 (904) 211 15 53.

ВЕДОМОСТЬ ПЕРЕЧЕТА ДЕРЕВЬЕВ

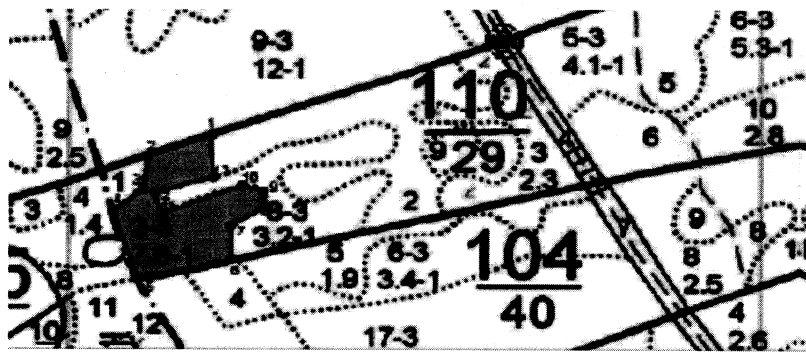
Оборотная сторона

Порода: СО

Ступени толщины см	Количество деревьев по категориям состояния, шт.																Всего деревьев по ступеням толщины	
	I	II	III	IV		V		VI			ветровал, бурелом			аварийные деревья			шт.	в том числе подлежат рубке, %
				НЗ	З	НЗ	З	НЗ	З	О	НЗ	З	О	НЗ	З	О		
1	2	3	4	5	6	7	8	9	10	11	12	13	14	15	16	17	18	19
8	3	3						3									6	
12	10	10	3					3									26	0,5
16	39	34	10					8			5						96	1,9
20	78	68	21	3		3		18			8						199	4,4
24	96	86	23	3		3		21			10						242	5,0
28	123	108	31	3		3		29			13						310	6,8
32	79	70	21	3		3		18			8						202	4,4
36	39	34	10					8			5						96	1,9
40	6	5	3					3									17	0,5
более 40																		
итого, шт	473	418	122	12		12		108			49						1194	25,4
итого, %	39,6	35,0	10,2	1,0		1,0		9,0			4,1						100,0	25,4
итого, куб.м.	285,2	251,1	75,2	7,1		7,1		66,6			29,8						722,0	25,7
итого, куб.%	39,5	34,8	10,4	1,0		1,0		9,2			4,1						100,0	25,7

Абрис участка

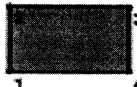
Масштаб 1:10000



N выдела	Ленты (круговой площадки) перече́та				
	Сплошной перечет	Длина, м	Ширина, м	Радиус, м	Площадь, га
2	Сплошной перечет				2,60

Номера точек	Координаты	Румбы линий	Длина, м
1->2	52.34881589/39.4418389	ЮЗ 70°.08'	98.9
2->3	52.34851397/39.44047151	ЮЗ 6°.56'	53.3
3->4	52.34803841/39.44037674	ЮЗ 50°.43'	54.6
4->5	52.34772798/39.43975544	ЮВ 17°.28'	115.5
5->6	52.34673791/39.44026545	СВ 76°.44'	139.0
6->7	52.34702431/39.44225468	СЗ 0°.01'	53.6
7->8	52.34750581/39.44225448	СВ 57°.25'	60.0
8->9	52.34779596/39.44299766	СЗ 11°.42'	25.3

Условные обозначения обследуемая площадь



Исполнитель работ по проведению лесопатологического обследования:

Ирковский Э.Р.

Дата составления документа: 12.09.2017 года. Телефон: 8 (904) 211 15 53.

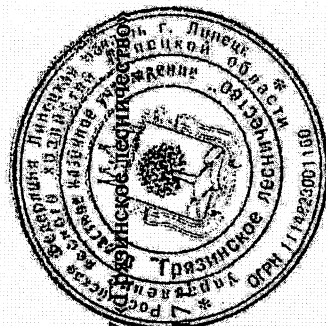
Таксационное описание

Яманское участковое лесничество

ОКУ «Грязинское лесничество»

Управление лесного хозяйства Липецкой области

Участковое лесничество: ЯМАНСКОЕ		ЛЕСА, РАСПОЛ. В СТЕПЯХ, ГОРАХ И ДР.										Квартал 110											
№	Площадь	Состав	Подрост	по	Я	Вы	Зале	Воз	Ва	Ди	Кл	Гр	Во	Тип	Полн	Запас	сыррост	Кл	Запас	на	выделе	дес	МЗ
1	2	3	4	5	6	7	8	9	10	11	12	13	14	15	16	17	18	19	20	21	22	23	24
2	7,8	лесные культуры																					
		Подлесок: БЗН МЛ РЕДКИЙ культуры-48 г., ВСПАШ. БОРОЗД., ПОСАДКА РУЧНАЯ, СОСТОЯНИЕ ХОРОШЕЕ повреждение ФИТОВРЕДИТЕЛИ, СОСНА ОБ. ИСКУС, СРЕДНЯЯ, КОРНЕВАЯ ГУБКА																					
		ПРОХ. РУВКА 20%																					



Копия верна.

Директор ОКУ

«13» июня 20

Балочных В.В.