

25.09.2017

**X** Есипов Н.В.

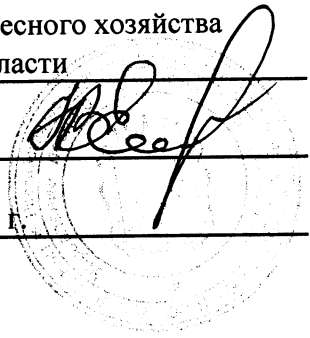
Подписано цифровой подписью:  
Есипов Николай Викторович

УТВЕРЖДАЮ:

Должность Заместитель начальника  
управления лесного хозяйства  
Липецкой области

ФИО Есипов Н.В.

Дата 25.09.2017 г.



Акт  
лесопатологического обследования № 1162  
лесных насаждений Грязинского лесничества  
Липецкой области

Способ лесопатологического обследования: Визуальное V  
Инструментальное V

Место проведения:

Участковое лесничество	Урочище (дача)	Квартал (кварталы)	Выдел (выделы)	Площадь, га
Яманское	-	101	2	6,5

Лесопатологическое обследование проведено на общей площади 3,1 га.

1. Визуальное лесопатологическое обследование

Уч. лесничество: Яманское, участок: - Кв. 101 выд. 2.

Наземное V

Дистанционное

1.1. На площади 3,4 га фактическая таксационная характеристика соответствует таксационному описанию. На площади 3,1 га фактическая таксационная характеристика не соответствует таксационному описанию. Причины несоответствия - давность лесоустройства 10 и более лет.

Список участков с выявленными несоответствиями приведен в приложении 1 к настоящему Акту.

1.2. Лесные насаждения с нарушенной и утраченной устойчивостью выявлены на площади 6,5 га.

Участковое лесничество	Урочище (дача)	Площадь, га		Причина ослабления (гибели)
		с нарушенной устойчивостью	с утраченной устойчивостью	
Яманское	-	3,4	3,1	губка корневая (код 466), трутовик настоящий (код 355).

Состояние обследованных лесных насаждений приведено в приложениях 1.1 - 1.4 к Акту в зависимости от метода проведения ЛПО.

1.3. В обследованных лесных участках прогнозируется:

Прогноз	Площадь, га
Ослабление лесных насаждений	
Усыхание лесных насаждений различной степени	3,4
Развитие очагов вредных организмов	3,1

1.4. Обнаружено загрязнение лесного участка отходами и выбросами: промышленными бытовыми

Вид загрязнения	Размеры загрязнения			Объем, кубм	Площадь загрязнения, га
	ширина, м	длина, м	высота, м		

**ЗАКЛЮЧЕНИЕ**

Оценка текущего санитарного и лесопатологического состояния лесных насаждений,

На площади 3,4 га насаждение с нарушенной устойчивостью, назначена выборочная санитарная рубка.

На площади 3,1 га насаждение с утраченной устойчивостью, назначена сплошная санитарная рубка.

Назначенные профилактические мероприятия по защите лесов: надзор за прилегающими насаждениями и оставшейся частью древостоя. агитационные мероприятия:

Исполнитель работ по проведению лесопатологического обследования:

Ирковский Э.Р.



2. Инструментальное обследование лесного участка.

Уч. лесничество: Яманское, участок: - Кв. 101 вид. 2 ЛП выдел. 2.

2.1. Фактическая таксационная характеристика лесного насаждения не соответствует таксационному описанию. Причины несоответствия:  
давность лесоустройства 10 и более лет.

Ведомость лесных участков с выявленными несоответствиями таксационным описаниям приведена в приложении 1 к данному Акту.

2.2. Состояние насаждений: с утраченной устойчивостью.

Причины повреждения: губка корневая (код 466), трутовик настоящий (код 355). Данные причины определены по следующим признакам: наличие гнили (код 832), усыхание < 1/4 ветвей в кроне прошлых лет (код 111), усыхание более 3/4 ветвей в кроне свежее (код 104), наличие плодовых тел на стволе (код 801), ажурность кроны (код 160).

Заселено (отработано) стволовыми вредителями:

Вид вредителя	Порода	Встречаемость (% заселенных деревьев)	Степень заселения лесного насаждения (слабая, средняя, сильная)
-	-	-	-
-	-	-	-
-	-	-	-
-	-	-	-
-	-	-	-
-	-	-	-

Повреждено огнем:

Вид пожара	Порода	Состояние корневых лап		Состояние корневой шейки		Подсушивание луба	
		процент поврежденных огнем корней	процент деревьев с данным повреждением	ожог корневой шейки по окружности (1/4; 2/4; 3/4; более 3/4)	процент деревьев с данным повреждением	по окружности (1/4; 2/4; 3/4; более 3/4)	процент деревьев с данным повреждением
-	-	-	-	-	-	-	-
-	-	-	-	-	-	-	-
-	-	-	-	-	-	-	-
-	-	-	-	-	-	-	-
-	-	-	-	-	-	-	-
-	-	-	-	-	-	-	-
-	-	-	-	-	-	-	-

Поражено болезнями:

Вид болезни	Порода	Встречаемость (% пораженных деревьев)	Степень заселения лесного насаждения (слабая, средняя, сильная)
корневая губка	СО	78,53	сильная
трутовик настоящий	Б	4,27	единичная
-	-	-	-
-	-	-	-
-	-	-	-
-	-	-	-

2.3. Выборке подлежит 83 % деревьев по запасу,  
в том числе:  
ослабленных 0 %,  
сильно ослабленных 14,7 %, причины назначения: 466;  
усыхающих 4,6 %, причины назначения: 466;  
свежего сухостоя 3,3 %,  
свежего ветровала 0 %,  
свежего бурелома 0 %,  
старого сухостоя 48,9 %,  
старого ветровала 9,3 %,  
старого бурелома 2,2 %,  
аварийных 0 %.

2.4. Полнота лесного насаждения после уборки деревьев, подлежащих рубке, составит 0,1.  
Критическая полнота для данной категории лесных насаждений 0,3.

### ЗАКЛЮЧЕНИЕ

Насаждение утратило устойчивость под воздействием очага корневой губки, настоящего трутовика, полнота после проведения рубки составит 0,1 при критическом значении 0,3. В связи с давностью проведения предыдущего лесоустройства фактические таксационные характеристики изменились и не соответствует таксационному описанию.

С целью предотвращения негативных процессов или снижения ущерба от их воздействия назначена сплошная санитарная рубка

Участковое лесничество	Урочище (дача)	Квартал	Выдел	Площадь выдела, га	Вид мероприятия	Площадь мероприятия, га	Порода	Выбираемый запас на выдел, куб. м	Крайние сроки проведения
Яманское	-	101	2	6,5	ССР	3,1	СО, Б.	544	2020 год

Ведомость перечета деревьев, назначенных в рубку, и абрис лесного участка прилагаются (приложение 2 и 3 к данному акту).

Меры по обеспечению возобновления: лесные культуры.

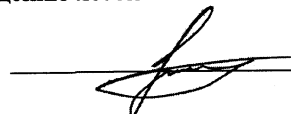
Мероприятия, необходимые для предупреждения повреждения или поражения смежных насаждений: своевременное проведение проецируемых мероприятий, надзор за санитарным и лесопатологическим состоянием.

Сведения для расчета степени повреждения:  
год образования старого сухостоя: 2013-2015 гг.  
основная причина повреждения древесины: 466, 355.

Дата проведения обследований: 12.09.2017 года.

Исполнитель работ по проведению лесопатологического обследования:

Ирковский Э.Р.



Ведомость  
лесных участков с выявленными несоответствиями таксационным описаниям

Источник данных	Год проведения лесопро젝та	Номер квартала	Номер выдела	Площадь выдела, га	Целевое назначение лесов	Категория защитных лесов	Номер лесопатологического выдела	Площадь выдела	Лесопатологического выдела, га	Таксационная характеристика										Заложено пробных площадей		
										состав	попора	возраст, лет	средняя высота, м	средний диаметр, см	тип леса	тип условия место произрастания	полнота	бонитет	запас, куб. м/га	количество, шт.	Общая площадь, га	
ТО	2001	101	2	6,5	Защитные	Леса, расположенные в путыньных, полупутыньных, лесостепных, лесотундровых зонах, степях, горах	-	-	-	10СО+Б	Сосна обыкновенная	54	20	18	СДСН	С2	0,9	1	280	1	1	3,1
Ф	2017	101	2	6,5	Защитные	Леса, расположенные в путыньных, полупутыньных, лесостепных, лесотундровых зонах, степях, горах	2	3,1	-	10СО+Б	Сосна обыкновенная	70	23	26	СДСН	С2	0,4	1	150	1	1	3,1

Примечание:

ТО - таксационные описания  
Ф - фактическая характеристика лесного насаждения

Исполнитель работ по проведению лесопатологического обследования:

Ирковский Э.Р.

Результаты проведения лесопатологического обследования  
лесных насаждений за: 12.09.2017 года.  
Субъект Российской Федерации: Липецкая область. Лесничество (лесопарк): Грязинское.  
Участковое лесничество: Яманское. Урочище (лесная дача): -.

1	2	3	4	5	6	7	Таксационная характеристика лесного насаждения								Распределение деревьев по категориям состояния, % от запаса										Назначенные мероприятия										
							8	9	10	11	12	13	14	15	16	17	18	19	20	21	22	23	24	25	26	27	28	29	30	31	32	33	34		
Номер квартала	Номер выдела	Площадь выдела, га	Целевое назначение лесов	Категория защитных лесов	Номер лесопатологического выдела	Площадь выдела, га	состав	порода	возраст	средняя высота, м	средний диаметр, см	тип леса	полнота	бонитет	запас, куб. м/га	Число деревьев на пробе, шт.	без признаков ослабления	ослабленные	сильно ослабленные	усыхающие	свежий сухой	старый сухой	свежий ветровал	старый ветровал	свежий бурелом	старый бурелом	аварийные деревья	Осредневешенная категория состояния	Признаки повреждения деревьев	Доля поврежденных деревьев, %	Причина ослабления, повреждения	Полесжит рубке, %	вид	площадь, га	
101	2	6,5	Защитные	Леса, расположенные в пустынских, полупустынных, лесостепных, лесотундровых зонах, степях, горах	2	3,1	100С+Б																		ССР		3,1								
							Всего	70	23	26*	СДСН	0,4*	1	150*	913	5,3	11,3	15,0	4,7	3,3	48,9	9,3			2,2		4,1	832, 111, 104, 801, 160.	82,8	466, 355.	83,0				
							СО	-	-	-	-	-	-	-	856	4,8	11,1	15,4	4,8	3,5	50,6	9,8					4,1	832, 111, 104.	83,8	466.	84,1				
							Б	-	-	-	-	-	-	-	57	15,8	14,5	5,6	2,5	15,8	45,8						3,8	801, 160, 111.	68,4	355.	61,6				

Показатели, не соответствующие таксационному описанию отмечаются "\*". Расшифровка кодов причин и признаков указана в акте.  
Исполнитель работ по проведению лесопатологического обследования:

Ирковский Э.Р.

Дата составления документа: 12.09.2017 года. Телефон: 8 (904) 211 15 53.

Ведомость перечета деревьев назначенных в рубку

ВРЕМЕННАЯ ПРОБНАЯ ПЛОЩАДЬ № 2

Субъект Российской Федерации: Липецкая область.  
Лесничество (лесопарк): Грязинское. Квартал: 101. Выдел: 2.  
Площадь: 6,5 га., Площадь мероприятия: 3,1 га.  
Номер очага вредных организмов: б/н. Размер пробной площади: 3,1 га.  
Таксационная характеристика:  
тип леса: СДСН; состав: 10СО+Б; возраст: 70 лет; бонитет: 1.  
полнота: 0,4; запас на га: 150; возобновление: отсутствует.  
Время и причина ослабления лесного насаждения:  
Причины повреждения: губка корневая (код 466), трутовик настоящий (код 355). Данные причины определены по следующим признакам: наличие гнили (код 832), усыхание < 1/4 ветвей в кроне прошлых лет (код 111), усыхание более 3/4 ветвей в кроне свежее (код 104), наличие плодовых тел на стволе (код 801), ажурность кроны (код 160).

Тип очага вредных организмов: хронический.  
Фаза развития очага вредных организмов: кризис.  
Состояние лесного насаждения, намечаемые мероприятия:  
Состояние насаждений: насаждение с утраченной устойчивостью.  
Намечаемое мероприятие: ССР.

Исполнитель работ по проведению лесопатологического обследования:

Ирковский Э.Р.



Дата составления документа: 12.09.2017 года. Телефон: 8 (904) 211 15 53.

## ВЕДОМОСТЬ ПЕРЕЧЕТА ДЕРЕВЬЕВ

Порода1: СО

Ступени толщины см	Количество деревьев по категориям состояния, шт.																Всего деревьев по ступеням толщины	
	I	II	III	IV		V		VI			ветровал, бурелом			аварийные деревья			шт.	в том числе подлежат рубке, %
				НЗ	З	НЗ	З	НЗ	З	О	НЗ	З	О	НЗ	З	О		
1	2	3	4	5	6	7	8	9	10	11	12	13	14	15	16	17	18	19
8								3									3	0,4
12		3	3					11				3					20	2,0
16	3	8	11	3		3		36			8						72	7,1
20	8	17	22	8		6		70			14						145	14,0
24	8	20	25	8		6		86			17						170	16,6
28	11	25	33	11		6		109			22						217	21,1
32	8	17	22	8		6		70			14						145	14,0
36	3	8	11	3		3		36			8						72	7,1
40			3					6									9	1,1
более 40								3									3	0,4
итого, шт	41	98	130	41		30		430			86						856	83,8
итого, %	4,8	11,4	15,2	4,8		3,5		50,2			10,0						100,0	83,8
итого, куб.м.	24,9	57,8	80,0	24,9		18,2		262,1			50,7						518,4	84,1
итого, куб.%	4,8	11,1	15,4	4,8		3,5		50,6			9,8						100,0	84,1

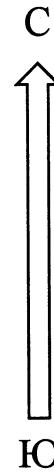
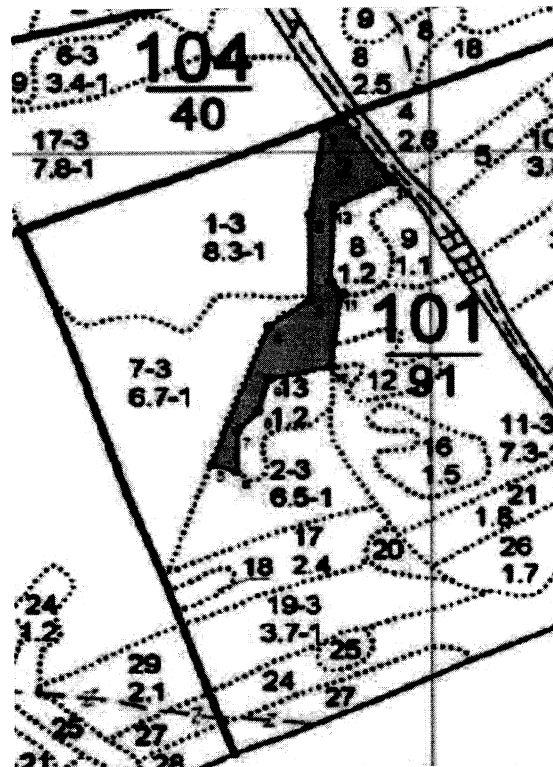
Порода2: Б

Ступени толщины см	Количество деревьев по категориям состояния, шт.																Всего деревьев по ступеням толщины	
	I	II	III	IV		V		VI			ветровал, бурелом			аварийные деревья			шт.	в том числе подлежат рубке, %
				НЗ	З	НЗ	З	НЗ	З	О	НЗ	З	О	НЗ	З	О		
1	2	3	4	5	6	7	8	9	10	11	12	13	14	15	16	17	18	19
12											1						1	1,8
16	1	2	1					1			2						7	5,3
20	1	3	2	1				1			4						12	8,8
24	2	2	2	1				2			5						14	12,3
28	2	2						2			6						12	13,8
32	1	1						1			4						7	8,8
36	1							1			2						4	5,3
-																		
-																		
-																		
итого, шт	8	10	5	2				8			24						57	56,1
итого, %	14,0	17,5	8,8	3,5				14,0			42,1						100,0	56,1
итого, куб.м.	4,1	3,8	1,5	0,7				4,1			11,8						25,9	61,6
итого, куб.%	15,8	14,5	5,6	2,5				15,8			45,8						100,0	61,6



Абрис участка

Масштаб 1:10000



№ выдела	Ленты (круговой площадки) перече́та				
	Сплошной перечет	Длина, м	Ширина, м	Радиус, м	Площадь, га
2	Сплошной перечет				3,10

Номера точек	Координаты	Румбы линий	Длина, м
1->2	52.34606881/39.45125039	ЮЗ 8°.19'	141.6
2->3	52.34481035/39.45094912	ЮЗ 0°.16'	137.1
3->4	52.34357895/39.45093989	ЮЗ 54°.49'	75.1
4->5	52.3431903/39.45003741	ЮЗ 20°.24'	237.5
5->6	52.34119095/39.44882014	ЮВ 71°.40'	38.8
6->7	52.34108132/39.4493619	СВ 1°.01'	66.2
7->8	52.34167628/39.44937901	СВ 43°.22'	44.8
8->9	52.3419691/39.44983177	СВ 16°.05'	52.3
9->10	52.34242075/39.45004493	СВ 77°.46'	93.6
10->11	52.34259907/39.45139056	СВ 7°.08'	121.0
11->12	52.3436776/39.45161127	СЗ 39°.49'	23.4
12->13	52.34383938/39.45139056	СВ 2°.22'	121.2
13->14	52.3449269/39.45146413	СВ 66°.06'	96.3
14->15	52.34527741/39.452759	СЗ 38°.42'	30.9
15->16	52.34549395/39.45247498	СЗ 35°.41'	92.8
16->17	52.34617111/39.45167882	ЮЗ 68°.39'	31.3
17->1	52.34606881/39.45125039	0	0
	-	-	-



