

25.09.2017

Есипов Н.В.

Подписано цифровой подписью:
Есипов Николай Викторович

УТВЕРЖДАЮ:

Должность Заместитель начальника
управления лесного хозяйства
Липецкой области

ФИО Есипов Н.В.

Дата 25.09.2017 г.

Акт
лесопатологического обследования № 1158
лесных насаждений Грязинского лесничества
Липецкой области

Способ лесопатологического обследования: Визуальное
Инструментальное V

Место проведения:

Участковое лесничество	Урочище (дача)	Квартал (кварталы)	Выдел (выделы)	Площадь, га
Фащевское	-	115	36	3,9

Лесопатологическое обследование проведено на общей площади 3,9 га.

2. Инструментальное обследование лесного участка.

Уч. лесничество: Фащевское, участок: - Кв. 115 выд. 36 ЛП выдел: 1.

2.1. Фактическая таксационная характеристика лесного насаждения соответствует таксационному описанию.

2.2. Состояние насаждений: с нарушенной устойчивостью.

Причины повреждения: опенок (код 467). Данные причины определены по следующим признакам: наличие гнили (код 832), усыхание < 1/4 ветвей в кроне прошлых лет (код 111).

Заселено (отработано) стволовыми вредителями:

Вид вредителя	Порода	Встречаемость (% заселенных деревьев)	Степень заселения лесного насаждения (слабая, средняя, сильная)
-	-	-	-
-	-	-	-
-	-	-	-
-	-	-	-
-	-	-	-
-	-	-	-

Повреждено огнем:

Вид пожара	Порода	Состояние корневых лап		Состояние корневой шейки		Подсушивание луба	
		процент поврежденных огнем корней	процент деревьев с данным повреждением	ожог корневой шейки по окружности (1/4; 2/4; 3/4; более 3/4)	процент деревьев с данным повреждением	по окружности (1/4; 2/4; 3/4; более 3/4)	процент деревьев с данным повреждением
-		-	-	-	-	-	-
		-	-	-	-	-	-
		-	-	-	-	-	-
		-	-	-	-	-	-
		-	-	-	-	-	-
		-	-	-	-	-	-
		-	-	-	-	-	-

Поражено болезнями:

Вид болезни	Порода	Встречаемость (% пораженных деревьев)	Степень заселения лесного насаждения (слабая, средняя, сильная)
опенок	Дн	14,03	слабая
опенок	Яо	3,00	единичная
-	-	-	-
-	-	-	-
-	-	-	-
-	-	-	-

2.3. Выборке подлежит 14,1 % деревьев по запасу,

в том числе:

- ослабленных 0 %,
- сильно ослабленных 0 %,
- усыхающих 0 %,
- свежего сухостоя 0 %,
- свежего ветровала 0 %,
- свежего бурелома 0 %,
- старого сухостоя 13,4 %,
- старого ветровала 0,7 %,
- старого бурелома 0 %,
- аварийных 0 %.

2.4. Полнота лесного насаждения после уборки деревьев, подлежащих рубке, составит 0,6.
Критическая полнота для данной категории лесных насаждений 0,3.

ЗАКЛЮЧЕНИЕ

С целью предотвращения негативных процессов или снижения ущерба от их воздействия назначена выборочная санитарная рубка

Участковое лесничество	Урочище (дача)	Квартал	Выдел	Площадь выдела, га	Вид мероприятия	Площадь мероприятия, га	Порода	Выбираемый запас на выдел, куб. м	Крайние сроки проведения
Фашевское	-	115	36	3,9	ВСП	3,9	Дн, Яо.	119	2020 год

Ведомость перечета деревьев, назначенных в рубку, и абрис лесного участка прилагаются (приложение 2 и 3 к данному акту).

Меры по обеспечению возобновления: -.

Мероприятия, необходимые для предупреждения повреждения или поражения смежных насаждений: своевременное проведение проецируемых мероприятий, надзор за санитарным и лесопатологическим состоянием.

Сведения для расчета степени повреждения:
год образования старого сухостоя: 2012-2015 гг.
основная причина повреждения древесины: 467.

Дата проведения обследований: 12.09.2017 года.

Исполнитель работ по проведению лесопатологического обследования:

Ирковский Э.Р.



Ведомость перечета деревьев назначенных в рубку

ВРЕМЕННАЯ ПРОБНАЯ ПЛОЩАДЬ № 1

Субъект Российской Федерации: Липецкая область.
Лесничество (лесопарк): Грязинское. Квартал: 115. Выдел: 36.
Площадь: 3,9 га., Площадь мероприятия: 3,9 га.
Номер очага вредных организмов: б/н. Размер пробной площади: 3,9 га.
Таксационная характеристика:
тип леса: ДОСН; состав: 8Дн2Яю; возраст: 64 лет; бонитет: 1.
полнота: 0,7; запас на га: 220; возобновление: отсутствует.
Время и причина ослабления лесного насаждения:
Причины повреждения: опенок (код 467). Данные причины определены по следующим признакам: наличие гнили (код 832), усыхание < 1/4 ветвей в кроне прошлых лет (код 111).

Тип очага вредных организмов: хронический.
Фаза развития очага вредных организмов: кризис.
Состояние лесного насаждения, намечаемые мероприятия:
Состояние насаждений: насаждение с нарушенной устойчивостью.
Намечаемое мероприятие: ВСП.

Исполнитель работ по проведению лесопатологического обследования:

Ирковский Э.Р.



Дата составления документа: 12.09.2017 года. Телефон: 8 (904) 211 15 53.

ВЕДОМОСТЬ ПЕРЕЧЕТА ДЕРЕВЬЕВ

Оборотная сторона

Порода1: Дн

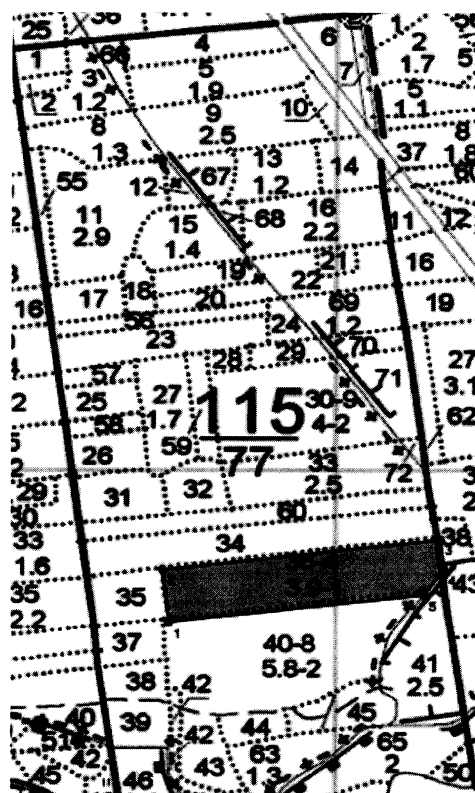
Ступени толщины см	Количество деревьев по категориям состояния, шт.																Всего деревьев по ступеням толщины	
	I	II	III	IV		V		VI			ветровал, бурелом			аварийные деревья			шт.	в том числе подлежат рубке, %
				НЗ	З	НЗ	З	НЗ	З	О	НЗ	З	О	НЗ	З	О		
1	2	3	4	5	6	7	8	9	10	11	12	13	14	15	16	17	18	19
12	8	3						3									14	0,3
16	22	5						5									32	0,6
20	82	19	3					19									123	2,2
24	104	22	3					22			3						154	2,8
28	164	35	5					35			3						242	4,4
32	98	22	3					22			3						148	2,8
36	74	16	3					16									109	1,8
40	30	8						8									46	0,9
44	8	3						3									14	0,3
более 44																		
итого, шт	590	133	17					133			9						882	16,1
итого, %	66,9	15,1	1,9					15,1			1,0						100,0	16,1
итого, куб.м.	437,1	100,1	12,3					100,1			6,3						655,9	16,3
итого, куб.%	66,5	15,3	1,9					15,3			1,0						100,0	16,3

Порода2: Яо

Ступени толщины см	Количество деревьев по категориям состояния, шт.																Всего деревьев по ступеням толщины	
	I	II	III	IV		V		VI			ветровал, бурелом			аварийные деревья			шт.	в том числе подлежат рубке, %
				НЗ	З	НЗ	З	НЗ	З	О	НЗ	З	О	НЗ	З	О		
1	2	3	4	5	6	7	8	9	10	11	12	13	14	15	16	17	18	19
12	2	1															3	
16	6	2	1					1									10	0,4
20	23	7	2					2									34	0,8
24	30	9	3					3									45	1,2
28	47	13	5					5									70	2,0
32	28	8	3					3									42	1,2
36	21	6	2					2									31	0,8
40	9	2	1					1									13	0,4
44	2	1															3	
более 44																		
итого, шт	168	49	17					17									251	6,8
итого, %	66,9	19,5	6,8					6,8									100,0	6,8
итого, куб.м.	124,2	35,5	12,4					12,4									184,6	6,7
итого, куб.%	67,3	19,3	6,7					6,7									100,0	6,7

Абрис участка

Масштаб 1:10000



N выдела	Ленты (круговой площадки) перече́та				
	Сплошной перечет	Длина, м	Ширина, м	Радиус, м	Площадь, га
36	Сплошной перечет				3,90

Номера точек	Координаты	Румбы линий	Длина, м
1->2	52.45906389/39.68608062	СЗ 5°.59'	91.3
2->3	52.45987956/39.68594026	СВ 82°.59'	431.7
3->4	52.4603525/39.69225783	ЮВ 5°.58'	52.7
4->5	52.45988133/39.69233858	ЮЗ 34°.55'	53.4
5->6	52.45948763/39.69188766	ЮЗ 83°.10'	396.6
6->1	52.45906389/39.68608062	0	0
	-	-	-
	-	-	-

Условные обозначения обследуемая площадь



Исполнитель работ по проведению лесопатологического обследования:

Ирковский Э.Р.

Дата составления документа: 12.09.2017 года. Телефон: 8 (904) 211 15 53.

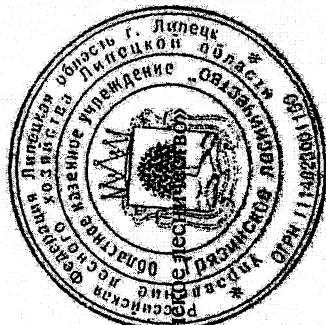
Таксационное описание

Фашевское участковое лесничество

ОКУ «Грязинское лесничество»

Управление лесного хозяйства Липецкой области

Участковое лесничество: ФАШЕВСКОЕ		ЛЕСА ЛЕСОПАРКОВЫХ ЗОН		Квартал 115																			
№	Площадь	Состав	Подрост	по: Я: Вы: Эне-: Воз-: Ди: Кл: Гр: Бо: Тип	Полн: Запас	сырораст. : Кл: Запас	на выделе, дес. МЗ																
1	2	3	4	5	6	7	8	9	10	11	12	13	14	15	16	17	18	19	20	21	22	23	24
36	3,9	лесные культуры	8ДН2НО	1	22	ДН	64	22	24	4	2	1	ЛОСН	,7	22	86	69						
				подлесок: КЛТ КРЛ ГУСТОЙ																			
				культуры-38 г., ВСПАШ. СПЛОШ., ПОСАДКА РУЧНАЯ, СОСТОЯНИЕ УДОВЛЕТВОРИТЕЛЬНЫЕ																			



Копия верна.

Директор ОКУ «Грязинское лесничество»

«13» июня 2017 г.

[Handwritten signature]
Балмочных В.В.