

25.09.2017

X Есипов Н.В.

Подписано цифровой подписью:
Есипов Николай Викторович

УТВЕРЖДАЮ:

Должность Заместитель начальника
управления лесного хозяйства
Липецкой области

ФИО Есипов Н.В.

Дата 25.09.2017 г.

Акт
лесопатологического обследования № 1156
лесных насаждений Грязинского лесничества
Липецкой области

Способ лесопатологического обследования: Визуальное
Инструментальное V

Место проведения:

Участковое лесничество	Урочище (дача)	Квартал (кварталы)	Выдел (выделы)	Площадь, га
Фащевское	-	115	31	1,1

Лесопатологическое обследование проведено на общей площади 1,1 га.

2. Инструментальное обследование лесного участка.

Уч. лесничество: Фашевское, участок: - Кв. 115 выд. 31 ЛП выдел: 1.

2.1. Фактическая таксационная характеристика лесного насаждения соответствует таксационному описанию.

2.2. Состояние насаждений: с нарушенной устойчивостью.

Причины повреждения: губка корневая (код 466), трутовик настоящий (код 355). Данные причины определены по следующим признакам: наличие гнили (код 832), наличие плодовых тел на стволе (код 801), усыхание < 1/4 ветвей в кроне прошлых лет (код 111).

Заселено (отработано) стволовыми вредителями:

Вид вредителя	Порода	Встречаемость (% заселенных деревьев)	Степень заселения лесного насаждения (слабая, средняя, сильная)
-	-	-	-
-	-	-	-
-	-	-	-
-	-	-	-
-	-	-	-
-	-	-	-

Повреждено огнем:

Вид пожара	Порода	Состояние корневых лап		Состояние корневой шейки		Подсушивание луба	
		процент поврежденных огнем корней	процент деревьев с данным повреждением	ожог корневой шейки по окружности (1/4; 2/4; 3/4; более 3/4)	процент деревьев с данным повреждением	по окружности (1/4; 2/4; 3/4; более 3/4)	процент деревьев с данным повреждением
-	-	-	-	-	-	-	-
-	-	-	-	-	-	-	-
-	-	-	-	-	-	-	-
-	-	-	-	-	-	-	-
-	-	-	-	-	-	-	-
-	-	-	-	-	-	-	-
-	-	-	-	-	-	-	-

Поражено болезнями:

Вид болезни	Порода	Встречаемость (% пораженных деревьев)	Степень заселения лесного насаждения (слабая, средняя, сильная)
корневая губка	СО	20,37	средняя
трутовик настоящий	Б	3,04	единичная
-	-	-	-
-	-	-	-
-	-	-	-
-	-	-	-

2.3. Выборке подлежит 14,8 % деревьев по запасу,
 в том числе:
 ослабленных 0 %,
 сильно ослабленных 1,5 %, причины назначения: 466;
 усыхающих 0 %,
 свежего сухостоя 0 %,
 свежего ветровала 0 %,
 свежего бурелома 0 %,
 старого сухостоя 3,6 %,
 старого ветровала 6,1 %,
 старого бурелома 3,6 %,
 аварийных 0 %.

2.4. Полнота лесного насаждения после уборки деревьев, подлежащих рубке, составит 0,7.
 Критическая полнота для данной категории лесных насаждений 0,3.

ЗАКЛЮЧЕНИЕ

С целью предотвращения негативных процессов или снижения ущерба от их воздействия назначена выборочная санитарная рубка

Участковое лесничество	Урочище (дача)	Квартал	Выдел	Площадь выдела, га	Вид мероприятия	Площадь мероприятия, га	Порода	Выбираемый запас на выдел, куб. м	Крайние сроки проведения
Фашевское	-	115	31	1,1	ВСП	1,1	СО, Б.	54	2020 год

Ведомость перечета деревьев, назначенных в рубку, и абрис лесного участка прилагаются (приложение 2 и 3 к данному акту).

Меры по обеспечению возобновления: -.

Мероприятия, необходимые для предупреждения повреждения или поражения смежных насаждений: своевременное проведение проецируемых мероприятий, надзор за санитарным и лесопатологическим состоянием.

Сведения для расчета степени повреждения:
 год образования старого сухостоя: 2013-2015 гг.
 основная причина повреждения древесины: 466, 355.

Дата проведения обследований: 14.09.2017 года.

Исполнитель работ по проведению лесопатологического обследования:

Ирковский Э.Р.

Результаты проведения лесопатологического обследования
лесных насаждений за: 14.09.2017 года.
Субъект Российской Федерации: Липецкая область. Лесничество (лесопарк): Грязинское.
Участковое лесничество: Фалевское. Урочище (лесная дача): -.

1	2	3	4	5	6	7	Таксационная характеристика лесного насаждения								17	Распределение деревьев по категориям состояния, % от запаса										28	Назначенные мероприятия									
							8	9	10	11	12	13	14	15		16	18	19	20	21	22	23	24	25	26		27	30	31	32	33	34				
Номер квартала	Номер выдела	Площадь выдела, га	Целевое назначение лесов	Категория защитных лесов	Номер лесопатологического выдела	Площадь лесопатологического выдела, га	состав	порода	возраст	средняя высота, м	средний диаметр, см	тип леса	полнота	бонитет	запас, куб. м/га	число деревьев на проб, шт.	без признаков ослабления	ослабленные	сильно ослабленные	умчающие	свежий сухостой	старый сухостой	свежий ветровал	старый ветровал	свежий бурелом	старый бурелом	аварийные деревья	Средневзвешенная категория состояния	Признаки повреждения деревьев	Доля поврежденных деревьев, %	Причина повреждения	Подлежит рубке, %	вид	Назначенные мероприятия		
115	31	1,1	Защитные	Зеленые и лесопарковые зоны	1	1,1	100С+Б										63,4	21,8	1,5			6,1						1,8	832, 801, 111.	23,4	466, 355.	14,8		BCP	1,1	
							Всего	75	27	28	СДСН	0,8	1А	350	427		65,4	22,6	1,7			6,5						1,7	832, 111.	21,7	466.	12,0				
							СО	-	-	-	-	-	-	-	401																					
							Б	-	-	-	-	-	-	-	26		34,8	9,8							55,4			3,3	801.	50,0	355.	55,4				

Показатели, не соответствующие таксационному описанию отмечаются "#". Расшифровка кодов причин и признаков указана в акте.
Исполнитель работ по проведению лесопатологического обследования:

Ирковский Э.Р.

Дата составления документа: 14.09.2017 года. Телефон: 8 (904) 211 15 53.

Ведомость перечета деревьев назначенных в рубку


ВРЕМЕННАЯ ПРОБНАЯ ПЛОЩАДЬ № 1

Субъект Российской Федерации: Липецкая область.
Лесничество (лесопарк): Грязинское. Квартал: 115. Выдел: 31.
Площадь: 1,1 га., Площадь мероприятия: 1,1 га.
Номер очага вредных организмов: б/н. Размер пробной площади: 1,1 га.
Таксационная характеристика:
тип леса: СДСН; состав: 10СО+Б; возраст: 75 лет; бонитет: 1А.
полнота: 0,8; запас на га: 350; возобновление: отсутствует.
Время и причина ослабления лесного насаждения:
Причины повреждения: губка корневая (код 466), трутовик настоящий (код 355). Данные причины определены по следующим признакам: наличие гнили (код 832), наличие плодовых тел на стволе (код 801), усыхание < 1/4 ветвей в кроне прошлых лет (код 111).

Тип очага вредных организмов: хронический.
Фаза развития очага вредных организмов: кризис.
Состояние лесного насаждения, намечаемые мероприятия:
Состояние насаждений: насаждение с нарушенной устойчивостью.
Намечаемое мероприятие: ВСП.

Исполнитель работ по проведению лесопатологического обследования:

Ирковский Э.Р.



Дата составления документа: 14.09.2017 года. Телефон: 8 (904) 211 15 53.

ВЕДОМОСТЬ ПЕРЕЧЕТА ДЕРЕВЬЕВ

Оборотная сторона

Порода1: СО

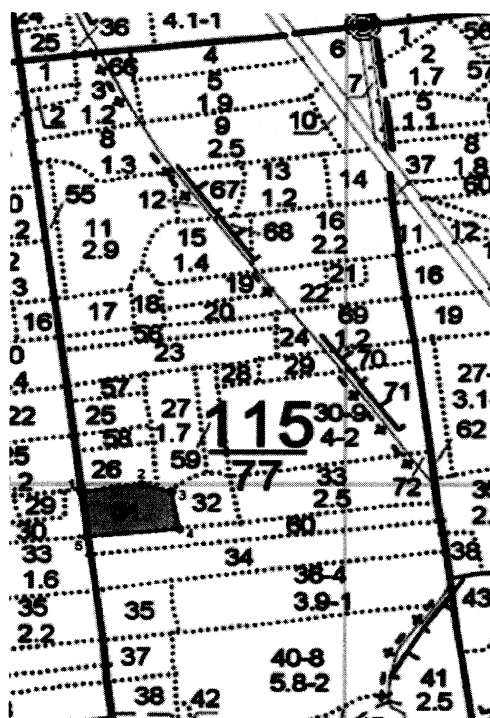
Ступени толщины см	Количество деревьев по категориям состояния, шт.																Всего деревьев по ступеням толщины	
	I	II	III	IV		V		VI			ветровал, бурелом			аварийные деревья			шт.	в том числе подлежат рубке, %
				НЗ	З	НЗ	З	НЗ	З	О	НЗ	З	О	НЗ	З	О		
1	2	3	4	5	6	7	8	9	10	11	12	13	14	15	16	17	18	19
12	1							4			2						3	0,5
16	1										10						15	3,5
20	19	7	5					5			15						51	6,4
24	24	9	2					4			13						52	4,7
28	42	14	2					4			12						74	4,5
32	53	19	2					3									77	1,2
36	48	17						3									68	0,7
40	31	11										1					43	0,2
44	13	4															17	
более 44	1																1	
итого, шт	233	81	11					23			53						401	21,7
итого, %	58,1	20,2	2,7					5,7			13,2						100,0	21,7
итого, куб.м.	222,0	76,6	5,6					13,0			22,0						339,2	12,0
итого, куб.%	65,4	22,6	1,7					3,8			6,5						100,0	12,0

Порода2: Б

Ступени толщины см	Количество деревьев по категориям состояния, шт.																Всего деревьев по ступеням толщины	
	I	II	III	IV		V		VI			ветровал, бурелом			аварийные деревья			шт.	в том числе подлежат рубке, %
				НЗ	З	НЗ	З	НЗ	З	О	НЗ	З	О	НЗ	З	О		
1	2	3	4	5	6	7	8	9	10	11	12	13	14	15	16	17	18	19
16											2						2	7,7
20	1																1	
24	1																1	
28	2	1									1						4	3,8
32	2	1									2						5	7,7
36	2	1									5						8	19,3
40	1																1	
44	1										1						2	3,8
48											2						2	7,7
более 48																		
итого, шт	10	3									13						26	50,0
итого, %	38,5	11,5									50,0						100,0	50,0
итого, куб.м.	8,3	2,4									13,2						23,9	55,4
итого, куб.%	34,8	9,8									55,4						100,0	55,4

Абрис участка

Масштаб 1:10000



N выдела	Ленты (круговой площадки) перече́та				
	Сплошной перечет	Длина, м	Ширина, м	Радиус, м	Площадь, га
31	Сплошной перечет				1,10

Номера точек	Координаты	Румбы линий	Длина, м
1->2	52.46130755/39.68389916	СВ 82° 46'	94.2
2->3	52.4614141/39.68527667	ЮВ 73° 56'	47.2
3->4	52.46129671/39.68594617	ЮВ 11° 00'	64.9
4->5	52.46072451/39.68612878	ЮЗ 84° 28'	143.9
5->6	52.46059994/39.68401688	СЗ 5° 47'	79.2
6->1	52.46130755/39.68389916	0	0
	-	-	-
	-	-	-

Условные обозначения обследуемая площадь



Исполнитель работ по проведению лесопатологического обследования:

Ирковский Э.Р.

Дата составления документа: 14.09.2017 года. Телефон: 8 (904) 211 15 53.

