

25.09.2017

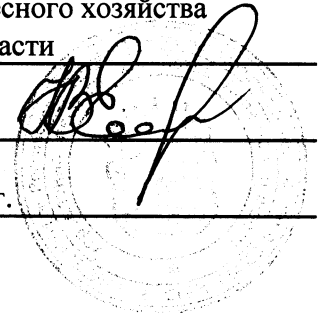
X Есипов Н.В.

Подписано цифровой подписью:
Есипов Николай Викторович

УТВЕРЖДАЮ:
Должность Заместитель начальника
управления лесного хозяйства
Липецкой области

ФИО Есипов Н.В.

Дата 25.09.2017 г.



Акт
лесопатологического обследования № 1153
лесных насаждений Грязинского лесничества
Липецкой области

Способ лесопатологического обследования: Визуальное
Инструментальное V

Место проведения:

Участковое лесничество	Урочище (дача)	Квартал (кварталы)	Выдел (выделы)	Площадь, га
Фащевское	-	114	35	2,2

Лесопатологическое обследование проведено на общей площади 2,2 га.

2. Инструментальное обследование лесного участка.

Уч. лесничество: Фашевское, участок: - Кв. 114 выд. 35 ЛП выдел: 1.

2.1. Фактическая таксационная характеристика лесного насаждения соответствует таксационному описанию.

2.2. Состояние насаждений: с нарушенной устойчивостью.

Причины повреждения: губка корневая (код 466), опенок (код 467), трутовик настоящий (код 355).

Данные причины определены по следующим признакам: наличие гнили (код 832), усыхание < 1/4 ветвей в кроне прошлых лет (код 111), наличие плодовых тел на стволе (код 801).

Заселено (отработано) стволовыми вредителями:

Вид вредителя	Порода	Встречаемость (% заселенных деревьев)	Степень заселения лесного насаждения (слабая, средняя, сильная)
-	-	-	-
-	-	-	-
-	-	-	-
-	-	-	-
-	-	-	-
-	-	-	-

Повреждено огнем:

Вид пожара	Порода	Состояние корневых лап		Состояние корневой шейки		Подсушивание луба	
		процент поврежденных огнем корней	процент деревьев с данным повреждением	ожог корневой шейки по окружности (1/4; 2/4; 3/4; более 3/4)	процент деревьев с данным повреждением	по окружности (1/4; 2/4; 3/4; более 3/4)	процент деревьев с данным повреждением
-		-	-	-	-	-	-
		-	-	-	-	-	-
		-	-	-	-	-	-
		-	-	-	-	-	-
		-	-	-	-	-	-
		-	-	-	-	-	-
		-	-	-	-	-	-
		-	-	-	-	-	-

Поражено болезнями:

Вид болезни	Порода	Встречаемость (% пораженных деревьев)	Степень заселения лесного насаждения (слабая, средняя, сильная)
корневая губка	СО	9,00	слабая
трутовик настоящий	Б	1,38	единичная
опенок	Днп	0,92	единичная
-	-	-	-
-	-	-	-
-	-	-	-

2.3. Выборке подлежит 8,7 % деревьев по запасу,
 в том числе:
 ослабленных 0 %,
 сильно ослабленных 1,8 %, причины назначения: 466;
 усыхающих 0 %,
 свежего сухостоя 0 %,
 свежего ветровала 0 %,
 свежего бурелома 0 %,
 старого сухостоя 4,1 %,
 старого ветровала 1,1 %,
 старого бурелома 1,7 %,
 аварийных 0 %.

2.4. Полнота лесного насаждения после уборки деревьев, подлежащих рубке, составит 0,7.
 Критическая полнота для данной категории лесных насаждений 0,3.

ЗАКЛЮЧЕНИЕ

С целью предотвращения негативных процессов или снижения ущерба от их воздействия
 назначена выборочная санитарная рубка

Участковое лесничество	Урочище (дача)	Квартал	Выдел	Площадь выдела, га	Вид мероприятия	Площадь мероприятия, га	Порода	Выбираемый запас на выдел, куб. м	Крайние сроки проведения
Фашевское	-	114	35	2,2	ВСП	2,2	СО, Б, Днп.	67	2020 год

Ведомость перечета деревьев, назначенных в рубку, и абрис лесного участка
 прилагаются (приложение 2 и 3 к данному акту).

Меры по обеспечению возобновления: -.

Мероприятия, необходимые для предупреждения повреждения или поражения смежных
 насаждений: своевременное проведение проецируемых мероприятий,
 надзор за санитарным и лесопатологическим состоянием.

Сведения для расчета степени повреждения:
 год образования старого сухостоя: 2013-2015 гг.
 основная причина повреждения древесины: 466, 467, 355.

Дата проведения обследований: 14.09.2017 года.

Исполнитель работ по проведению лесопатологического обследования:

Ирковский Э.Р.



Ведомость перечета деревьев назначенных в рубку

ВРЕМЕННАЯ ПРОБНАЯ ПЛОЩАДЬ № 1

Субъект Российской Федерации: Липецкая область.
Лесничество (лесопарк): Грязинское. Квартал: 114. Выдел: 35.
Площадь: 2,2 га., Площадь мероприятия: 2,2 га.
Номер очага вредных организмов: б/н. Размер пробной площади: 2,2 га.
Таксационная характеристика:
тип леса: СДСН; состав: 9СО1Днп+Б; возраст: 71 лет; бонитет: 1А.
полнота: 0,9; запас на га: 380; возобновление: отсутствует.
Время и причина ослабления лесного насаждения:
Причины повреждения: губка корневая (код 466), опенок (код 467), трутовик настоящий (код 355). Данные причины определены по следующим признакам: наличие гнили (код 832), усыхание < 1/4 ветвей в кроне прошлых лет (код 111), наличие плодовых тел на стволе (код 801).

Тип очага вредных организмов: хронический.
Фаза развития очага вредных организмов: кризис.
Состояние лесного насаждения, намечаемые мероприятия:
Состояние насаждений: насаждение с нарушенной устойчивостью.
Намечаемое мероприятие: ВСП.

Исполнитель работ по проведению лесопатологического обследования:

Ирковский Э.Р.



Дата составления документа: 14.09.2017 года. Телефон: 8 (904) 211 15 53.

ВЕДОМОСТЬ ПЕРЕЧЕТА ДЕРЕВЬЕВ

Оборотная сторона

Порода1: СО

Ступени толщины см	Количество деревьев по категориям состояния, шт.																Всего деревьев по ступеням толщины	
	I	II	III	IV		V		VI			ветровал, бурелом			аварийные деревья			шт.	в том числе подлежат рубке, %
				НЗ	З	НЗ	З	НЗ	З	О	НЗ	З	О	НЗ	З	О		
1	2	3	4	5	6	7	8	9	10	11	12	13	14	15	16	17	18	19
12	2																2	
16	2		1					1			2						6	0,5
20	42	14	2					5			5						68	1,6
24	53	18	6					12			6						95	3,2
28	93	30	4					9			1						137	1,8
32	117	38	2					9			2						168	1,7
36	105	34	5					5			1						150	1,5
40	67	22															89	
44	30	10															40	
более 44	2																2	
итого, шт	513	166	20					41			17						757	10,3
итого, %	67,8	21,9	2,6					5,4			2,2						100,0	10,3
итого, куб.м.	488,8	158,2	14,0					27,4			8,3						696,8	7,1
итого, куб.%	70,2	22,7	2,0					3,9			1,2						100,0	7,1

Порода2: Днп

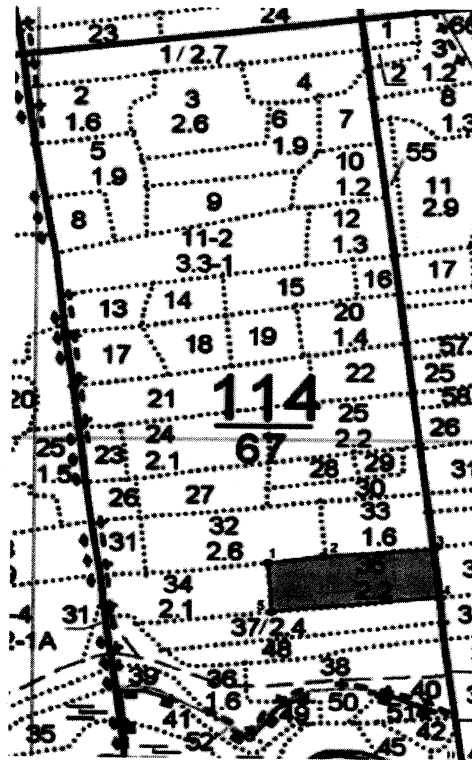
Ступени толщины см	Количество деревьев по категориям состояния, шт.																Всего деревьев по ступеням толщины	
	I	II	III	IV		V		VI			ветровал, бурелом			аварийные деревья			шт.	в том числе подлежат рубке, %
				НЗ	З	НЗ	З	НЗ	З	О	НЗ	З	О	НЗ	З	О		
1	2	3	4	5	6	7	8	9	10	11	12	13	14	15	16	17	18	19
12								1									1	1,1
16								1									1	1,1
20	5	2															7	
24	7	2															9	
28	11	3	1					1									16	1,1
32	14	4	1														19	
36	13	4	1					2									20	2,4
40	8	2															10	
44	4	1															5	
более 44																		
итого, шт	62	18	3					5									88	5,7
итого, %	70,5	20,5	3,4					5,7									100,0	5,7
итого, куб.м.	50,8	14,3	2,4					2,8									70,2	4,0
итого, куб.%	72,4	20,3	3,3					4,0									100,0	4,0

Порода3: Б

Ступени толщины см	Количество деревьев по категориям состояния, шт.																Всего деревьев по ступеням толщины	
	I	II	III	IV		V		VI			ветровал, бурелом			аварийные деревья			шт.	в том числе подлежат рубке, %
				НЗ	З	НЗ	З	НЗ	З	О	НЗ	З	О	НЗ	З	О		
1	2	3	4	5	6	7	8	9	10	11	12	13	14	15	16	17	18	19
16	2	2															4	
20	2	1															3	
24	1																2	4,5
28	1	1						1			1						4	9,1
32											1						4	9,1
36								1									1	4,5
44											2						3	13,7
48											2						2	9,1
-											3						3	13,7
-																		
итого, шт	6	4						2			10						22	54,5
итого, %	27,3	18,2						9,1			45,5						100,0	54,5
итого, куб.м.	1,8	1,1						1,6			13,2						17,7	83,7
итого, куб.%	10,0	6,3						9,0			74,7						100,0	83,7

Абрис участка

Масштаб 1:10000



N выдела	Ленты (круговой площадки) перечета				
	Сплошной перечет	Длина, м	Ширина, м	Радиус, м	Площадь, га
35	Сплошной перечет				2,20

Номера точек	Координаты	Румбы линий	Длина, м
1->2	52.45951298/39.68047366	СВ 81°.29'	86.3
2->3	52.4596278/39.68173264	СВ 85°.41'	170.2
3->4	52.45974261/39.68423552	ЮВ 5°.59'	83.3
4->5	52.45899861/39.68436368	ЮЗ 84°.14'	259.5
5->6	52.45876438/39.68055659	СЗ 3°.52'	83.5
6->1	52.45951298/39.68047366	0	0
	-	-	-
	-	-	-

Условные обозначения обследуемая площадь



Исполнитель работ по проведению лесопатологического обследования:

Ирковский Э.Р.

Дата составления документа: 14.09.2017 года. Телефон: 8 (904) 211 15 53.

Таксационное описание

Фашевское участковое лесничество

ОКУ «Грязинское лесничество»

Управление лесного хозяйства Липецкой области

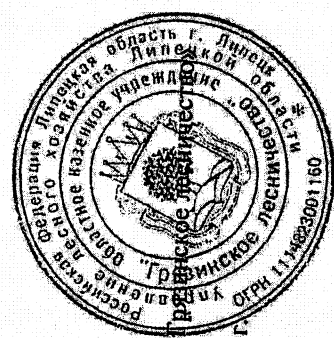
Участковое лесничество: ФАШЕВСКОЕ

ЛЕСА ЛЕСОПАРКОВЫХ ЗОН

№	Площадь, га	Состав. Вид	Подрос. поч.	Элемент	Возраст	Высота	Диаметр	Класс	Группа	Вид	Тип	Полнота	Запас сырья	Класс	Запас на выдел	дес. МЗ	Квартал							
1	2	3	4	5	6	7	8	9	10	11	12	13	14	15	16	17	18	19	20	21	22	23	24	
35	2,2	лесные культуры	1	26	СО	71	26	28	4	2	1А	СДСН	9	38	84	76	2	1						
		лесные культуры	1	26	СО	22	24				С2					8	3							

подлесок: клт чр крп густой культуры-31 г., вспаш. сплош., посадка ручная, состояние хорошие

ПРОХ. РУБКА
12%



Копия верна.

Директор ОКУ «Грязинское лесничество»

«13» июня 2017 г.

Балмочных В.В.