

25.09.2017

**X** Есипов Н.В.

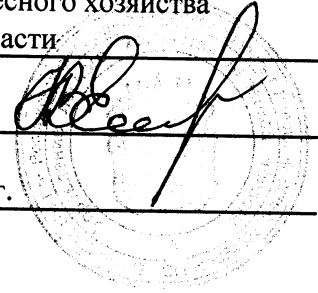
Подписано цифровой подписью:  
Есипов Николай Викторович

УТВЕРЖДАЮ:

Должность Заместитель начальника  
управления лесного хозяйства  
Липецкой области

ФИО Есипов Н.В.

Дата 25.09.2017 г.



Акт  
лесопатологического обследования № 1144  
лесных насаждений Грязинского лесничества  
Липецкой области

Способ лесопатологического обследования: Визуальное V  
Инструментальное V

Место проведения:

| Участковое лесничество | Урочище (дача) | Квартал (кварталы) | Выдел (выделы) | Площадь, га |
|------------------------|----------------|--------------------|----------------|-------------|
| Плехановское           | -              | 112                | 15             | 14          |

Лесопатологическое обследование проведено на общей площади 3,9 га.

1. Визуальное лесопатологическое обследование  
 Уч. лесничество: Плехановское, участок: - Кв. 112 выд. 15.  
 Наземное V Дистанционное

1.1. На площади 14,0 га фактическая таксационная характеристика соответствует таксационному описанию.

1.2. Лесные насаждения с нарушенной и утраченной устойчивостью выявлены на площади 14,0 га.

| Участковое лесничество | Урочище (дача) | Площадь, га                |                            | Причина ослабления (гибели) |
|------------------------|----------------|----------------------------|----------------------------|-----------------------------|
|                        |                | с нарушенной устойчивостью | с утраченной устойчивостью |                             |
| Плехановское           | -              | 8,4                        | 5,6                        | губка корневая (код 466).   |

Состояние обследованных лесных насаждений приведено в приложениях 1.1 - 1.4 к Акту в зависимости от метода проведения ЛПО.

1.3. В обследованных лесных участках прогнозируется:

| Прогноз                                      | Площадь, га |
|--|-------------|
| Ослабление лесных насаждений                 |             |
| Усыхание лесных насаждений различной степени | 8,4         |
| Развитие очагов вредных организмов           | 5,6         |

1.4. Обнаружено загрязнение лесного участка отходами и выбросами:  
 промышленными  
 бытовыми

| Вид загрязнения | Размеры загрязнения |          |           | Объем, кубм | Площадь загрязнения, га |
|-----------------|---------------------|----------|-----------|-------------|-------------------------|
|                 | ширина, м           | длина, м | высота, м |             |                         |
|                 |                     |          |           |             |                         |

#### ЗАКЛЮЧЕНИЕ

Оценка текущего санитарного и лесопатологического состояния лесных насаждений,

На площади 8,4 га насаждение с нарушенной устойчивостью, назначена выборочная санитарная рубка.

На площади 5,6 га насаждение с утраченной устойчивостью, назначена сплошная санитарная рубка.

Назначенные профилактические мероприятия по защите лесов:  
 надзор за прилегающими насаждениями и оставшейся частью древостоя.  
 агитационные мероприятия:

Исполнитель работ по проведению лесопатологического обследования:

Ирковский Э.Р.



2. Инструментальное обследование лесного участка.

Уч. лесничество: Плехановское, участок: - Кв. 112 выд. 15 ЛП выдел: 3.

2.1. Фактическая таксационная характеристика лесного насаждения соответствует таксационному описанию.

2.2. Состояние насаждений: с нарушенной устойчивостью.

Причины повреждения: губка корневая (код 466). Данные причины определены по следующим признакам: наличие гнили (код 832), усыхание < 1/4 ветвей в кроне прошлых лет (код 111).

Заселено (отработано) стволовыми вредителями:

| Вид вредителя | Порода | Встречаемость (% заселенных деревьев) | Степень заселения лесного насаждения (слабая, средняя, сильная) |
|---------------|--------|---------------------------------------|---|
| -             | -      | -                                     | -   |
| -             | -      | -                                     | -   |
| -             | -      | -                                     | -   |
| -             | -      | -                                     | -   |
| -             | -      | -                                     | -   |
| -             | -      | -                                     | -   |

Повреждено огнем:

| Вид пожара | Порода | Состояние корневых лап            |  | Состояние корневой шейки                                     |  | Подсушивание луба                        |  |
|------------|--------|-----------------------------------|--|--|--|--|--|
|            |        | процент поврежденных огнем корней | процент деревьев с данным повреждением | ожог корневой шейки по окружности (1/4; 2/4; 3/4; более 3/4) | процент деревьев с данным повреждением | по окружности (1/4; 2/4; 3/4; более 3/4) | процент деревьев с данным повреждением |
| -          |        | -                                 | -                                      | -  | -                                      | -  | -                                      |
|            |        | -                                 | -                                      | -  | -                                      | -  | -                                      |
|            |        | -                                 | -                                      | -  | -                                      | -  | -                                      |
|            |        | -                                 | -                                      | -  | -                                      | -  | -                                      |
|            |        | -                                 | -                                      | -  | -                                      | -  | -                                      |
|            |        | -                                 | -                                      | -  | -                                      | -  | -                                      |
|            |        | -                                 | -                                      | -  | -                                      | -  | -                                      |
|            |        | -                                 | -                                      | -  | -                                      | -  | -                                      |

Поражено болезнями:

| Вид болезни    | Порода | Встречаемость (% пораженных деревьев) | Степень заселения лесного насаждения (слабая, средняя, сильная) |
|----------------|--------|---------------------------------------|---|
| корневая губка | СО     | 14,85                                 | средняя   |
| -              | -      | -                                     | -   |
| -              | -      | -                                     | -   |
| -              | -      | -                                     | -   |
| -              | -      | -                                     | -   |

2.3. Выборке подлежит 14,8 % деревьев по запасу,

в том числе:

ослабленных 0 %,

сильно ослабленных 3,7 %, причины назначения: 466;

усыхающих 0 %,

свежего сухостоя 0 %,

свежего ветровала 0 %,

свежего бурелома 0 %,

старого сухостоя 9,2 %,

старого ветровала 1,9 %,

старого бурелома 0 %,

аварийных 0 %.

2.4. Полнота лесного насаждения после уборки деревьев, подлежащих рубке, составит 0,9.

Критическая полнота для данной категории лесных насаждений 0,3.

## ЗАКЛЮЧЕНИЕ

С целью предотвращения негативных процессов или снижения ущерба от их воздействия назначена выборочная санитарная рубка

| Участковое лесничество | Урочище (дача) | Квартал | Выдел | Площадь выдела, га | Вид мероприятия | Площадь мероприятия, га | Порода | Выбираемый запас на выдел, куб. м | Крайние сроки проведения |
|------------------------|----------------|---------|-------|--------------------|-----------------|-------------------------|--------|-----------------------------------|--------------------------|
| Плехановское           | -              | 112     | 15    | 14                 | ВСП             | 3,9                     | СО.    | 207                               | 2020 год                 |

Ведомость перечета деревьев, назначенных в рубку, и абрис лесного участка прилагаются (приложение 2 и 3 к данному акту).

Меры по обеспечению возобновления: -.

Мероприятия, необходимые для предупреждения повреждения или поражения смежных насаждений: своевременное проведение проецируемых мероприятий, надзор за санитарным и лесопатологическим состоянием.

Сведения для расчета степени повреждения:

год образования старого сухостоя: 2013-2015 гг.

основная причина повреждения древесины: 466.

Дата проведения обследований: 12.09.2017 года.

Исполнитель работ по проведению лесопатологического обследования:

Ирковский Э.Р.





Ведомость перечета деревьев назначенных в рубку

ВРЕМЕННАЯ ПРОБНАЯ ПЛОЩАДЬ № 3

Субъект Российской Федерации: Липецкая область.

Лесничество (лесопарк): Грязинское. Квартал: 112. Выдел: 15.

Площадь: 14 га., Площадь мероприятия: 3,9 га.

Номер очага вредных организмов: б/н. Размер пробной площади: 3,9 га.

Таксационная характеристика:

тип леса: ССРТ; состав: 10СО; возраст: 51 лет; бонитет: 1А.

полнота: 1; запас на га: 350; возобновление: отсутствует.

Время и причина ослабления лесного насаждения:

Причины повреждения: губка корневая (код 466). Данные причины определены по следующим признакам: наличие гнили (код 832), усыхание < 1/4 ветвей в кроне прошлых лет (код 111).

Тип очага вредных организмов: хронический.

Фаза развития очага вредных организмов: кризис.

Состояние лесного насаждения, намечаемые мероприятия:

Состояние насаждений: насаждение с нарушенной устойчивостью.

Намечаемое мероприятие: ВСП.

Исполнитель работ по проведению лесопатологического обследования:

Ирковский Э.Р.



Дата составления документа: 12.09.2017 года. Телефон: 8 (904) 211 15 53.

## ВЕДОМОСТЬ ПЕРЕЧЕТА ДЕРЕВЬЕВ

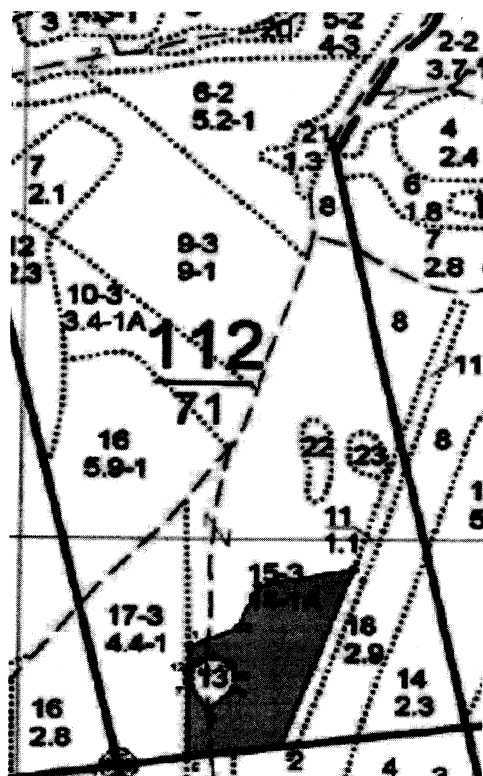
Оборотная сторона

Порода: СО

| Ступени<br>толщины<br>см | Количество деревьев по категориям состояния, шт. |       |      |    |   |    |   |       |    |    |                   |    |    |                   |    |    | Всего деревьев по<br>ступеням толщины |  |
|--------------------------|--|-------|------|----|---|----|---|-------|----|----|-------------------|----|----|-------------------|----|----|---------------------------------------|--|
|                          | I  | II    | III  | IV |   | V  |   | VI    |    |    | ветровал, бурелом |    |    | аварийные деревья |    |    | шт.                                   | в том<br>числе<br>подлежат<br>рубке, % |
|                          |  |       |      | НЗ | З | НЗ | З | НЗ    | З  | О  | НЗ                | З  | О  | НЗ                | З  | О  |                                       |  |
| 1                        | 2  | 3     | 4    | 5  | 6 | 7  | 8 | 9     | 10 | 11 | 12                | 13 | 14 | 15                | 16 | 17 | 18                                    | 19                                     |
| 8                        | 7  | 4     |      |    |   |    |   |       |    |    |                   |    |    |                   |    |    | 11                                    |  |
| 12                       | 32   | 18    | 4    |    |   |    |   | 4     |    |    |                   |    |    |                   |    |    | 58                                    | 0,3                                    |
| 16                       | 105  | 56    | 7    |    |   |    |   | 18    |    |    | 4                 |    |    |                   |    |    | 190                                   | 1,3                                    |
| 20                       | 211  | 109   | 14   |    |   |    |   | 35    |    |    | 7                 |    |    |                   |    |    | 376                                   | 2,4                                    |
| 24                       | 260  | 137   | 18   |    |   |    |   | 42    |    |    | 11                |    |    |                   |    |    | 468                                   | 3,1                                    |
| 28                       | 330  | 172   | 25   |    |   |    |   | 53    |    |    | 11                |    |    |                   |    |    | 591                                   | 3,9                                    |
| 32                       | 214  | 112   | 14   |    |   |    |   | 35    |    |    | 7                 |    |    |                   |    |    | 382                                   | 2,4                                    |
| 36                       | 105  | 56    | 7    |    |   |    |   | 18    |    |    | 4                 |    |    |                   |    |    | 190                                   | 1,3                                    |
| 40                       | 18   | 11    |      |    |   |    |   | 4     |    |    |                   |    |    |                   |    |    | 33                                    | 0,2                                    |
| более 40                 | 4  |       |      |    |   |    |   |       |    |    |                   |    |    |                   |    |    | 4                                     |  |
| итого, шт                | 1286   | 675   | 89   |    |   |    |   | 209   |    |    | 44                |    |    |                   |    |    | 2303                                  | 14,9                                   |
| итого, %                 | 55,8   | 29,3  | 3,9  |    |   |    |   | 9,1   |    |    | 1,9               |    |    |                   |    |    | 100,0                                 | 14,9                                   |
| итого,<br>куб.м.         | 779,8  | 407,7 | 51,9 |    |   |    |   | 128,1 |    |    | 26,4              |    |    |                   |    |    | 1393,9                                | 14,8                                   |
| итого,<br>куб.%          | 56,0   | 29,2  | 3,7  |    |   |    |   | 9,2   |    |    | 1,9               |    |    |                   |    |    | 100,0                                 | 14,8                                   |

Абрис участка

Масштаб 1:10000



| N выдела | Ленты (круговой площадки) перече́та |          |           |           |             |
|----------|-------------------------------------|----------|-----------|-----------|-------------|
|          | Сплошной перечет                    | Длина, м | Ширина, м | Радиус, м | Площадь, га |
| 15       | Сплошной перечет                    |          |           |           | 3,90        |

| Номера точек | Координаты              | Румбы линий | Длина, м |
|--------------|-------------------------|-------------|----------|
| 1->2         | 52.6024929/39.8582221   | СВ 68°.25'  | 73.7     |
| 2->3         | 52.60273639/39.85923563 | СВ 22°.28'  | 76.0     |
| 3->4         | 52.60336709/39.85966487 | СВ 79°.12'  | 140.8    |
| 4->5         | 52.60360413/39.86171101 | ЮЗ 20°.05'  | 303.7    |
| 5->6         | 52.60104187/39.86016816 | ЮЗ 82°.59'  | 136.6    |
| 6->7         | 52.60089211/39.85816291 | СВ 0°.24'   | 118.9    |
| 7->8         | 52.60196019/39.85817529 | ЮВ 34°.11'  | 53.2     |
| 8->9         | 52.60156518/39.85861711 | СВ 49°.23'  | 51.0     |
| 9->10        | 52.60186321/39.8591894  | СЗ 4°.53'   | 38.6     |
| 10->11       | 52.60220889/39.85914078 | СЗ 61°.14'  | 29.6     |
| 11->12       | 52.60233683/39.85875706 | ЮЗ 68°.37'  | 25.4     |
| 12->13       | 52.6022537/39.85840764  | ЮЗ 39°.52'  | 23.8     |
| 13->14       | 52.60208959/39.858182   | СВ 3°.28'   | 45.0     |
| 14->1        | 52.6024929/39.8582221   | 0           | 0        |

Условные обозначения обследуемая площадь



Исполнитель работ по проведению лесопатологического обследования:

Ирковский Э.Р.

Дата составления документа: 12.09.2017 года. Телефон: 8 (904) 211 15 53.



