

25.09.2017

**X** Есипов Н.В.

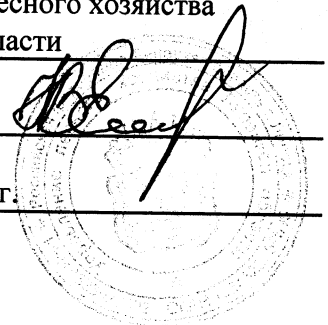
Подписано цифровой подписью:  
Есипов Николай Викторович

УТВЕРЖДАЮ:

Должность Заместитель начальника  
управления лесного хозяйства  
Липецкой области

ФИО Есипов Н.В.

Дата 25.09.2017 г.



Акт  
лесопатологического обследования № 1142  
лесных насаждений Грязинского лесничества  
Липецкой области

Способ лесопатологического обследования: Визуальное V  
Инструментальное V

Место проведения:

Участковое лесничество	Урочище (дача)	Квартал (кварталы)	Выдел (выделы)	Площадь, га
Плехановское	-	112	15	14

Лесопатологическое обследование проведено на общей площади 4,5 га.

1. Визуальное лесопатологическое обследование  
 Уч. лесничество: Плехановское, участок: - Кв. 112 выд. 15.  
 Наземное V Дистанционное

1.1. На площади 14,0 га фактическая таксационная характеристика соответствует таксационному описанию.

1.2. Лесные насаждения с нарушенной и утраченной устойчивостью выявлены на площади 14,0 га.

Участковое лесничество	Урочище (дача)	Площадь, га		Причина ослабления (гибели)
		с нарушенной устойчивостью	с утраченной устойчивостью	
Плехановское	-	8,4	5,6	губка корневая (код 466).

Состояние обследованных лесных насаждений приведено в приложениях 1.1 - 1.4 к Акту в зависимости от метода проведения ЛПО.

1.3. В обследованных лесных участках прогнозируется:

Прогноз	Площадь, га
Ослабление лесных насаждений	
Усыхание лесных насаждений различной степени	8,4
Развитие очагов вредных организмов	5,6

1.4. Обнаружено загрязнение лесного участка отходами и выбросами:  
 промышленными  
 бытовыми

Вид загрязнения	Размеры загрязнения			Объем, кубм	Площадь загрязнения, га
	ширина, м	длина, м	высота, м		

#### ЗАКЛЮЧЕНИЕ

Оценка текущего санитарного и лесопатологического состояния лесных насаждений,  
 На площади 8,4 га насаждение с нарушенной устойчивостью, назначена выборочная санитарная рубка.

На площади 5,6 га насаждение с утраченной устойчивостью, назначена сплошная санитарная рубка.

Назначенные профилактические мероприятия по защите лесов:  
 надзор за прилегающими насаждениями и оставшейся частью древостоя.  
 агитационные мероприятия:

Исполнитель работ по проведению лесопатологического обследования:

Ирковский Э.Р.



2. Инструментальное обследование лесного участка.

Уч. лесничество: Плехановское, участок: - Кв. 112 выд. 15 ЛП выдел: 1.

2.1. Фактическая таксационная характеристика лесного насаждения соответствует таксационному описанию.

2.2. Состояние насаждений: с нарушенной устойчивостью.

Причины повреждения: губка корневая (код 466). Данные причины определены по следующим признакам: наличие гнили (код 832), усыхание < 1/4 ветвей в кроне прошлых лет (код 111).

Заселено (отработано) стволовыми вредителями:

Вид вредителя	Порода	Встречаемость (% заселенных деревьев)	Степень заселения лесного насаждения (слабая, средняя, сильная)
-	-	-	-
-	-	-	-
-	-	-	-
-	-	-	-
-	-	-	-
-	-	-	-

Повреждено огнем:

Вид пожара	Порода	Состояние корневых лап		Состояние корневой шейки		Подсушивание луба	
		процент поврежденных огнем корней	процент деревьев с данным повреждением	ожог корневой шейки по окружности (1/4; 2/4; 3/4; более 3/4)	процент деревьев с данным повреждением	по окружности (1/4; 2/4; 3/4; более 3/4)	процент деревьев с данным повреждением
-		-	-	-	-	-	-
		-	-	-	-	-	-
		-	-	-	-	-	-
		-	-	-	-	-	-
		-	-	-	-	-	-
		-	-	-	-	-	-
		-	-	-	-	-	-

Поражено болезнями:

Вид болезни	Порода	Встречаемость (% пораженных деревьев)	Степень заселения лесного насаждения (слабая, средняя, сильная)
корневая губка	СО	14,56	средняя
-	-	-	-
-	-	-	-
-	-	-	-
-	-	-	-

2.3. Выборке подлежит 14,5 % деревьев по запасу,  
в том числе:  
ослабленных 0 %,  
сильно ослабленных 3,5 %, причины назначения: 466;  
усыхающих 0 %,  
свежего сухостоя 0 %,  
свежего ветровала 0 %,  
свежего бурелома 0 %,  
старого сухостоя 9,2 %,  
старого ветровала 1,8 %,  
старого бурелома 0 %,  
аварийных 0 %.

2.4. Полнота лесного насаждения после уборки деревьев, подлежащих рубке, составит 0,9.  
Критическая полнота для данной категории лесных насаждений 0,3.

## ЗАКЛЮЧЕНИЕ

С целью предотвращения негативных процессов или снижения ущерба от их воздействия  
назначена выборочная санитарная рубка

Участковое лесничество	Урочище (дача)	Квартал	Выдел	Площадь выдела, га	Вид мероприятия	Площадь мероприятия, га	Порода	Выбираемый запас на выдел, куб. м	Крайние сроки проведения
Плехановское	-	112	15	14	ВСП	4,5	СО.	231	2020 год

Ведомость перечета деревьев, назначенных в рубку, и абрис лесного участка  
прилагаются (приложение 2 и 3 к данному акту).

Меры по обеспечению возобновления: -.

Мероприятия, необходимые для предупреждения повреждения или поражения смежных  
насаждений: своевременное проведение проецируемых мероприятий,  
надзор за санитарным и лесопатологическим состоянием.

Сведения для расчета степени повреждения:  
год образования старого сухостоя: 2013-2015 гг.  
основная причина повреждения древесины: 466.

Дата проведения обследований: 12.09.2017 года.

Исполнитель работ по проведению лесопатологического обследования:

Ирковский Э.Р.





Ведомость перечета деревьев назначенных в рубку

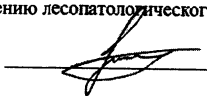
ВРЕМЕННАЯ ПРОБНАЯ ПЛОЩАДЬ № 1

Субъект Российской Федерации: Липецкая область.  
Лесничество (лесопарк): Грязинское. Квартал: 112. Выдел: 15.  
Площадь: 14 га., Площадь мероприятия: 4,5 га.  
Номер очага вредных организмов: б/н. Размер пробной площади: 4,5 га.  
Таксационная характеристика:  
тип леса: ССРТ; состав: 10СО; возраст: 51 лет; бонитет: 1А.  
полнота: 1; запас на га: 350; возобновление: отсутствует.  
Время и причина ослабления лесного насаждения:  
Причины повреждения: губка корневая (код 466). Данные причины определены по следующим признакам: наличие гнили (код 832),  
усыхание < 1/4 ветвей в кроне прошлых лет (код 111).

Тип очага вредных организмов: хронический.  
Фаза развития очага вредных организмов: кризис.  
Состояние лесного насаждения, намечаемые мероприятия:  
Состояние насаждений: насаждение с нарушенной устойчивостью.  
Намечаемое мероприятие: ВСП.

Исполнитель работ по проведению лесопатологического обследования:

Ирковский Э.Р.



Дата составления документа: 12.09.2017 года. Телефон: 8 (904) 211 15 53.

## ВЕДОМОСТЬ ПЕРЕЧЕТА ДЕРЕВЬЕВ

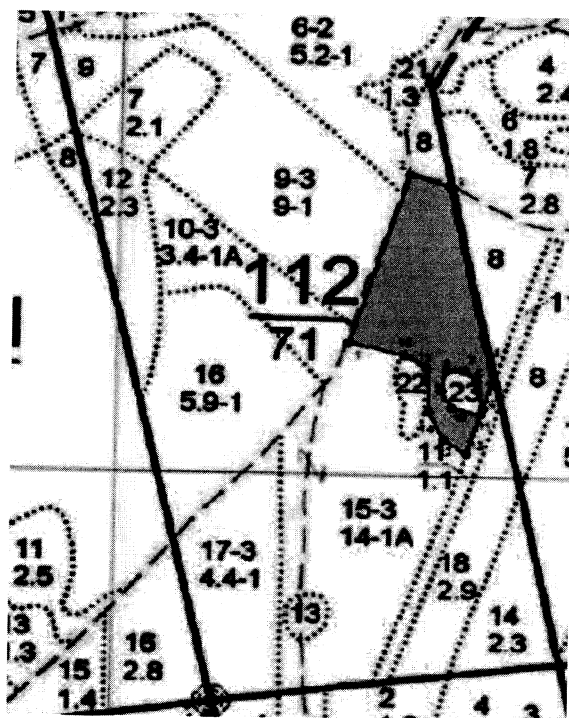
Оборотная сторона

Порода: СО

Ступени толщины см	Количество деревьев по категориям состояния, шт.																Всего деревьев по ступеням толщины		
	I	II	III	IV		V		VI			ветровал, бурелом			аварийные деревья			шт.	в том числе подлежат рубке, %	
				НЗ	З	НЗ	З	НЗ	З	О	НЗ	З	О	НЗ	З	О			
1	2	3	4	5	6	7	8	9	10	11	12	13	14	15	16	17	18	19	
8	8	4						4										12	
12	36	20	4					4										64	0,3
16	122	65	8					20			4							219	1,2
20	243	126	16					41			8							434	2,5
24	300	158	20					49			12							539	3,1
28	381	198	27					61			12							679	3,7
32	247	130	14					41			8							440	2,4
36	122	65	7					20			4							218	1,2
40	18	9						4										31	0,2
более 40	1																	1	
итого, шт	1478	775	96					240			48							2637	14,6
итого, %	56,0	29,4	3,6					9,1			1,8							100,0	14,6
итого, куб.м.	890,2	465,8	55,0					146,8			28,8							1586,5	14,5
итого, куб.%	56,1	29,4	3,5					9,2			1,8							100,0	14,5

Абрис участка

Масштаб 1:10000



№ выдела	Ленты (круговой площадки) перече́та				
	Сплошной перечет	Длина, м	Ширина, м	Радиус, м	Площадь, га
15	Сплошной перечет				4,50

Номера точек	Координаты	Румбы линий	Длина, м
1->2	52.60596564/39.85956173	СВ 17°.35'	284.9
2->3	52.60840547/39.86083557	ЮВ 73°.21'	58.4
3->4	52.60825509/39.86166337	ЮВ 11°.58'	326.0
4->5	52.60538986/39.86266236	ЮЗ 18°.49'	43.5
5->6	52.60502029/39.86245511	СЗ 12°.19'	45.2
6->7	52.60541664/39.86231277	СЗ 47°.14'	25.3
7->8	52.60557096/39.86203795	ЮЗ 86°.24'	25.7
8->9	52.6055565/39.86165893	ЮЗ 10°.46'	31.9
9->10	52.60527538/39.86157087	ЮВ 28°.44'	30.9
10->11	52.60503196/39.86179064	ЮВ 75°.57'	42.9
11->12	52.60493834/39.86240641	ЮЗ 17°.43'	67.6
12->13	52.60436012/39.86210215	СЗ 55°.49'	39.4
13->14	52.60455889/39.86162029	СЗ 26°.04'	50.6
14->15	52.6049674/39.86129119	СЗ 2°.41'	72.2
15->16	52.60561565/39.8612413	СЗ 59°.59'	37.1
16->17	52.60578228/39.86076659	СЗ 75°.56'	84.0
17->1	52.60596564/39.85956173	0	0

Условные обозначения обследуемая площадь



Исполнитель работ по проведению лесопатологического обследования:

Ирковский Э.Р.

Дата составления документа: 12.09.2017 года. Телефон: 8 (904) 211 15 53.



# Таксационное описание

Плехановское участковое лесничество

ОКУ «Грязинское лесничество»

Управление лесного хозяйства Липецкой области

Участковое лесничество: ПЛЕХАНОВСКОЕ															ЛЕСА ЛЕСОПАРКОВЫХ ЗОН															Квартал 112											
№	Площадь	Состав	Подросл.	по	Я	Вы	Эле	Воз	Вы	Ди	Кл	Гр	Бо	Тип	Полн	Запас	сыр	рост	Кл	Запас	на	вы	цел	дес	МЗ																
де	га	ва	рельеф	особенн	Р	та	со	ам	с	па	ни	леса	Сумм	на	общий	в	т	ч	хо	но	то	стоя	дин	ных	мероприятия																
ла	га	ости	выдела	Олмет	ле	та	ст	та	ет	во	во	те	а	пл	о	а	на	сос	ва	дей	тав	рн	де	ре	вид																
		ка	о	порослевом	у	я	са	ст	та	ет	во	во	те	а	пл	о	а	на	сос	ва	дей	тав	рн	де	ре	вид															
		проясн	Наимен	кат	ру	е	г	незале	земель	с	са	р	ас	ас	т	та	та	та	та	та	та	та	та	та	та																
		Хар	лесных	культур																																					
		Кадастров	оценка																																						
1	2	3	4	5	6	7	8	9	10	11	12	13	14	15	16	17	18	19	20	21	22	23	24																		
15	14,0	лесные культуры	1000	1	22	50	51	22	22	3	2	1A	ССРГ	1,0	35	490	490	2	28					ПРОХ. РУБКА		30%															

подлесок: КРП Р СР.ГУСТ культура-51 г., ВСПАШ, ВОРОЗД., ПОСАДКА РУЧНАЯ, СОСТОЯНИЕ ХОРОШИЕ поаружение ФИТОВРЕДИТЕЛИ, СОСНА ОБ.ИСКУС, СРЕДНЯЯ, КОРНЕВАЯ ГУБКА рекреационная характеристика: тип ландшафта ЗАКЕНТ. ВЕРТИК.СОМ, класс устойчивости-3, проходимость-СРЕДНЯЯ, просматриваемость-ПЛОХАЯ, класс эстетики-2, рекреационная оценка-НИЗКАЯ,



Копия верна.  
 Директор ОКУ «Грязинское лесничество»  
 «13» июня 2017 г.

*[Handwritten signature]*  
 Балмочных В.В.