

25.09.2017

X Есипов Н.В.

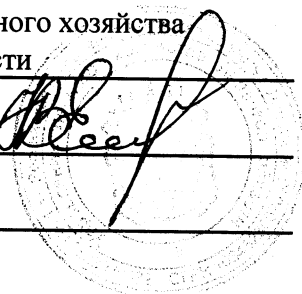
Подписано цифровой подписью:
Есипов Николай Викторович

УТВЕРЖДАЮ:

Должность Заместитель начальника
управления лесного хозяйства
Липецкой области

ФИО Есипов Н.В.

Дата 25.09.2017 г.



Акт
лесопатологического обследования № 1140
лесных насаждений Грязинского лесничества
Липецкой области

Способ лесопатологического обследования: Визуальное V
Инструментальное V

Место проведения:

Участковое лесничество	Урочище (дача)	Квартал (кварталы)	Выдел (выделы)	Площадь, га
Плехановское	-	111	10	26

Лесопатологическое обследование проведено на общей площади 13,4 га.

1. Визуальное лесопатологическое обследование
Уч. лесничество: Плехановское, участок: - Кв. 111 выд. 10.
Наземное V Дистанционное

1.1. На площади 26,0 га фактическая таксационная характеристика соответствует таксационному описанию.

1.2. Лесные насаждения с нарушенной и утраченной устойчивостью выявлены на площади 26 га.

Участковое лесничество	Урочище (дача)	Площадь, га		Причина ослабления (гибели)
		с нарушенной устойчивостью	с утраченной устойчивостью	
Плехановское	-	14,5	11,5	губка корневая (код 466).

Состояние обследованных лесных насаждений приведено в приложениях 1.1 - 1.4 к Акту в зависимости от метода проведения ЛПО.

1.3. В обследованных лесных участках прогнозируется:

Прогноз	Площадь, га
Ослабление лесных насаждений	
Усыхание лесных насаждений различной степени	14,5
Развитие очагов вредных организмов	11,5

1.4. Обнаружено загрязнение лесного участка отходами и выбросами:
промышленными
бытовыми

Вид загрязнения	Размеры загрязнения			Объем, кубм	Площадь загрязнения, га
	ширина, м	длина, м	высота, м		

ЗАКЛЮЧЕНИЕ

Оценка текущего санитарного и лесопатологического состояния лесных насаждений,
На площади 14,5 га насаждение с нарушенной устойчивостью, назначена выборочная санитарная рубка.

На площади 11,5 га насаждение с утраченной устойчивостью, назначена сплошная санитарная рубка.

Назначенные профилактические мероприятия по защите лесов:
надзор за прилегающими насаждениями и оставшейся частью древостоя.
агитационные мероприятия:

Исполнитель работ по проведению лесопатологического обследования:

Ирковский Э.Р.



2. Инструментальное обследование лесного участка.

Уч. лесничество: Плехановское, участок: - Кв. 111 выд. 10 ЛП выдел: 4.

2.1. Фактическая таксационная характеристика лесного насаждения соответствует таксационному описанию.

2.2. Состояние насаждений: с нарушенной устойчивостью.

Причины повреждения: губка корневая (код 466). Данные причины определены по следующим признакам: наличие гнили (код 832), усыхание < 1/4 ветвей в кроне прошлых лет (код 111), усыхание от 1/2 до 3/4 ветвей в кроне прошлых лет (код 113), усыхание более 3/4 ветвей в кроне свежее (код 104).

Заселено (отработано) стволовыми вредителями:

Вид вредителя	Порода	Встречаемость (% заселенных деревьев)	Степень заселения лесного насаждения (слабая, средняя, сильная)
-	-	-	-
-	-	-	-
-	-	-	-
-	-	-	-
-	-	-	-
-	-	-	-

Повреждено огнем:

Вид пожара	Порода	Состояние корневых лап		Состояние корневой шейки		Подсушивание луба	
		процент поврежденных огнем корней	процент деревьев с данным повреждением	ожог корневой шейки по окружности (1/4; 2/4; 3/4; более 3/4)	процент деревьев с данным повреждением	по окружности (1/4; 2/4; 3/4; более 3/4)	процент деревьев с данным повреждением
-		-	-	-	-	-	-
		-	-	-	-	-	-
		-	-	-	-	-	-
		-	-	-	-	-	-
		-	-	-	-	-	-
		-	-	-	-	-	-
		-	-	-	-	-	-
		-	-	-	-	-	-

Поражено болезнями:

Вид болезни	Порода	Встречаемость (% пораженных деревьев)	Степень заселения лесного насаждения (слабая, средняя, сильная)
корневая губка	СО	29,35	средняя
-	-	-	-
-	-	-	-
-	-	-	-
-	-	-	-

2.3. Выборке подлежит 29,5 % деревьев по запасу,
в том числе:
ослабленных 0 %,
сильно ослабленных 5,1 %, причины назначения: 466;
усыхающих 2,9 %, причины назначения: 466;
свежего сухостоя 2,2 %,
свежего ветровала 0 %,
свежего бурелома 0 %,
старого сухостоя 12 %,
старого ветровала 5,1 %,
старого бурелома 2,2 %,
аварийных 0 %.

2.4. Полнота лесного насаждения после уборки деревьев, подлежащих рубке, составит 0,6.
Критическая полнота для данной категории лесных насаждений 0,3.

ЗАКЛЮЧЕНИЕ

С целью предотвращения негативных процессов или снижения ущерба от их воздействия
назначена выборочная санитарная рубка

Участковое лесничество	Урочище (дача)	Квартал	Выдел	Площадь выдела, га	Вид мероприятия	Площадь мероприятия, га	Порода	Выбираемый запас на выдел, куб. м	Крайние сроки проведения
Плехановское	-	111	10	26	ВСП	13,4	СО.	489	2020 год

Ведомость перечета деревьев, назначенных в рубку, и абрис лесного участка
прилагаются (приложение 2 и 3 к данному акту).

Меры по обеспечению возобновления: -.

Мероприятия, необходимые для предупреждения повреждения или поражения смежных
насаждений: своевременное проведение проецируемых мероприятий,
надзор за санитарным и лесопатологическим состоянием.

Сведения для расчета степени повреждения:
год образования старого сухостоя: 2013-2015 гг.
основная причина повреждения древесины: 466.

Дата проведения обследований: 12.09.2017 года.

Исполнитель работ по проведению лесопатологического обследования:

Ирковский Э.Р.



Результаты проведения лесопатологического обследования
лесных насаждений за: 12.09.2017 года.
Субъект Российской Федерации: Липецкая область. Лесничество (лесопарк): Грязинское.
Участковое лесничество: Плехинское. Урочище (лесная дача): -.

1	2	3	4	5	6	7	Таксационная характеристика лесного насаждения								17	Распределение деревьев по категориям состояния, % от запаса										29	30	31	32	33		34					
							состав	порода	возраст	средняя высота, м	средний диаметр, см	тип леса	полнота	бонитет		запас, куб. м/га	число деревьев на проб., шт.	без признаков ослабления	ослабленные	сильно ослабленные	усыхающие	свежий сухостой	старый сухостой	свежий ветровал	старый ветровал					свежий бурелом	старый бурелом		аварийные деревья	Средневзвешенная категория состояния	Признаки повреждения деревьев	Доля поврежденных деревьев, %	Причина ослабления, повреждения
111	10	26	Защитные	Зеленые и лесопарковые зоны	4	13,4	1000										18	19	20	21	22	23	24	25	26	27	28	2,3	832, 111, 113, 104.	29,4	466.	29,5	BCP	13,4			
					Всего			27	9	10	11	12	13	14	15	16	17	18	19	20	21	22	23	24	25	26	27	28	2,3	832, 111, 113, 104.	29,4	466.	29,5				
					CO													18	19	20	21	22	23	24	25	26	27	28	2,3	832, 111, 113, 104.	29,4	466.	29,5				

Показатели, не соответствующие таксационному описанию отмечаются "•". Расшифровка кодов причин и признаков указана в акте. Исполнитель работ по проведению лесопатологического обследования:

Ирковский Э.Р.

Дата составления документа: 12.09.2017 года. Телефон: 8 (904) 211 15 53.

Ведомость перечета деревьев назначенных в рубку

ВРЕМЕННАЯ ПРОБНАЯ ПЛОЩАДЬ № 4

Субъект Российской Федерации: Липецкая область.

Лесничество (лесопарк): Грязинское. Квартал: 111. Выдел: 10.

Площадь: 26 га., Площадь мероприятия: 13,4 га.

Номер очага вредных организмов: б/н. Размер пробной площади: 13,4 га.

Таксационная характеристика:

тип леса: СТР; состав: 10С0; возраст: 27 лет; бонитет: 2.

полнота: 0,9; запас на га: 110; возобновление: отсутствует.

Время и причина ослабления лесного насаждения:

Причины повреждения: губка корневая (код 466). Данные причины определены по следующим признакам: наличие гнили (код 832), усыхание < 1/4 ветвей в кроне прошлых лет (код 111), усыхание от 1/2 до 3/4 ветвей в кроне прошлых лет (код 113), усыхание более 3/4 ветвей в кроне свежее (код 104).

Тип очага вредных организмов: хронический.

Фаза развития очага вредных организмов: собственно вспышка.

Состояние лесного насаждения, намечаемые мероприятия:

Состояние насаждений: насаждение с нарушенной устойчивостью.

Намечаемое мероприятие: ВСП.

Исполнитель работ по проведению лесопатологического обследования:

Ирковский Э.Р.



Дата составления документа: 12.09.2017 года. Телефон: 8 (904) 211 15 53.

ВЕДОМОСТЬ ПЕРЕЧЕТА ДЕРЕВЬЕВ

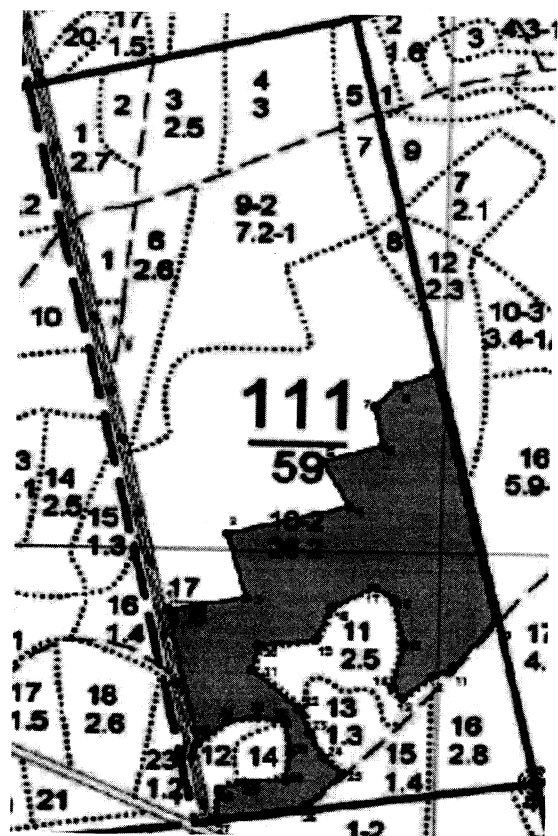
Оборотная сторона

Порода: СО

Ступени толщины см	Количество деревьев по категориям состояния, шт.																Всего деревьев по ступеням толщины	
	I	II	III	IV		V		VI			ветровал, бурелом			аварийные деревья			шт.	в том числе подлежат рубке, %
				НЗ	З	НЗ	З	НЗ	З	О	НЗ	З	О	НЗ	З	О		
1	2	3	4	5	6	7	8	9	10	11	12	13	14	15	16	17	18	19
8	1037	507	109	60		48		265			157						2183	5,5
12	1845	905	193	121		84		470			277						3895	10,0
16	1604	784	169	96		72		410			241						3376	8,5
20	808	398	84	48		36		205			120						1699	4,3
24	193	96	24	12		12		48			36						421	1,1
-																		
-																		
-																		
-																		
итого, шт	5487	2690	579	337		252		1398			831						11574	29,4
итого, %	47,4	23,2	5,0	2,9		2,2		12,1			7,2						100,0	29,4
итого, куб.м.	784,5	385,4	83,9	47,8		36,8		199,3			120,8						1658,6	29,5
итого, куб.%	47,3	23,2	5,1	2,9		2,2		12,0			7,3						100,0	29,5

Абрис участка

Масштаб 1:10000



N выдела	Ленты (круговой площадки) перечета				
	Сплошной перечет	Длина, м	Ширина, м	Радиус, м	Площадь, га
10	Сплошной перечет				13,40

Номера точек	Координаты	Румбы линий	Длина, м
1->2	52.6032055/39.84875976	СВ 79°.43'	114,2
2->3	52.60338871/39.85042114	СЗ 15°.19'	107,3
3->4	52.60431848/39.85000178	СВ 75°.34'	182,9
4->5	52.60472807/39.85262094	СЗ 28°.49'	82,9
5->6	52.6053809/39.85202947	СВ 73°.29'	91,9
6->7	52.60561554/39.85333204	СЗ 12°.04'	63,4
7->8	52.60617277/39.85313593	СВ 42°.58'	46,9
8->9	52.60648099/39.85360867	СВ 68°.23'	59
9->10	52.60667626/39.85441992	ЮВ 12°.55'	411,9
10->11	52.60307013/39.85578155	ЮЗ 38°.37'	97,2
11->12	52.60238805/39.85488478	ЮЗ 69°.01'	29,9
12->13	52.60229178/39.85447151	ЮЗ 50°.32'	56,7
13->14	52.60196811/39.8538244	СЗ 45°.23'	22,4
14->15	52.60210942/39.85358864	СВ 13°.59'	71,3
15->16	52.60273104/39.85384343	СЗ 12°.56'	75,6
16->17	52.60339326/39.85359292	СЗ 54°.28'	33,2
17->18	52.60356665/39.85319323	ЮЗ 60°.38'	70,9
18->19	52.60325454/39.85227967	ЮЗ 23°.34'	56,5

19->20	52.60278955/39.85194565	ЮЗ 82°.07'	84,4
20->21	52.60268551/39.85070854	ЮЗ 13°.05'	38,5
21->22	52.6023484/39.85057959	ЮВ 48°.05'	94
22->23	52.60178459/39.85161391	ЮВ 21°.41'	41,9
23->24	52.60143487/39.85184276	ЮВ 28°.00'	41,6
24->25	52.60110513/39.85213139	ЮВ 45°.28'	40,4
25->26	52.60085052/39.85255747	ЮЗ 44°.45'	76,6
26->27	52.60036218/39.8517603	ЮЗ 82°.14'	130,8
27->28	52.60020357/39.84984297	СВ 5°.53'	45,3
28->29	52.60060844/39.84991169	СВ 70°.55'	38,4
29->30	52.60072113/39.85044772	СВ 87°.20'	60
30->31	52.60074618/39.85133422	СВ 8°.58'	44,7
31->32	52.6011427/39.85143731	СЗ 8°.40'	49,1
32->33	52.60157837/39.85132804	СЗ 75°.58'	42,4
33->34	52.60167084/39.850719	ЮЗ 79°.59'	44,4
34->35	52.60160148/39.85007189	ЮЗ 48°.48'	56,4
35->36	52.60126778/39.8494443	СЗ 12°.07'	220,6
36->1	52.6032055/39.84875976	0	0

Условные обозначения обследуемая площадь



Исполнитель работ по проведению лесопатологического обследования:

Ирковский Э.Р.

Дата составления документа: 12.09.2017 года. Телефон: 8 (904) 211 15 53.

Таксационное описание

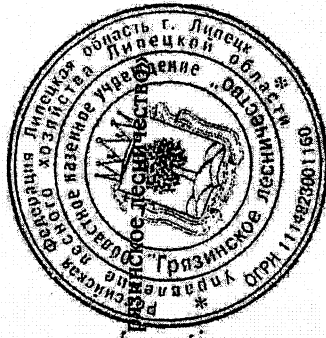
Плехановское участковое лесничество

ОКУ «Грязинское лесничество»

Управление лесного хозяйства Липецкой области

Участковое лесничество: ПЛЕХАНОВСКОЕ		ЛЕСА ЛЕСОПАРКОВЫХ ЗОН		Квартал 111	
N	Площадь	Состав	Подрост, по: Я: Вы: Эле-: Воз: Вы: Ди: Кл: Гр: Во: Тип	Полн: Запас	Сырораст. Кл: Запас на выделе, дес. МЗ
1	2	3	4: 5 : 6 : 7 : 8 : 9: 10: 11: 12: 13 : 14 : 15 : 16 : 17 : 18: 19 : 20 : 21 : 22 : 23 : 24	С: Су- : ре- : ниц- : Хозяйственные:	ас: Ул: : ра : со- : ам: С : па: ни: леса : а пл: : по : ло : стоя: дин : ныч : общий: лик- : мероприятия
10	26,0	лесные культуры	1 9 50 27 9 10 2 1 2	СТР	286 3
				А2	

подлесок: АЖ РЕДКИЙ
 культуры-75 г., ВСПАШ. БОРОЗД., ПОСАДКА РУЧНАЯ, состояние ХОРОШИЕ
 рекреационная характеристика: тип ландшафта ЗАКРЫТ. ГОРИЗН. СОМ, класс эстетич. оценки-2, рекреационная оценка-СРЕДНЯЯ,
 класс устойчивости-1, проходимость-СРЕДНЯЯ, просматриваемость-ПЛОХАЯ



Копия верна.
 Директор ОКУ «Грязинское лесничество»
 «13» июня 2017 г.

[Handwritten signature]

Балмочных В.В.

Р. ФОР. ЛАН. ПРЖ
 15%