

25.09.2017

УТВЕРЖДАЮ:

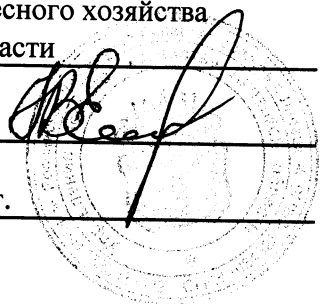
Должность Заместитель начальника  
управления лесного хозяйства  
Липецкой области

**X** Есипов Н.В.

Подписано цифровой подписью:  
Есипов Николай Викторович

ФИО Есипов Н.В.

Дата 25.09.2017 г.



Акт  
лесопатологического обследования № 1134  
лесных насаждений Грязинского лесничества  
Липецкой области

Способ лесопатологического обследования: Визуальное V  
Инструментальное V

Место проведения:

Участковое лесничество	Урочище (дача)	Квартал (кварталы)	Выдел (выделы)	Площадь, га
Плехановское	-	108	18	4,8

Лесопатологическое обследование проведено на общей площади 1 га.

1. Визуальное лесопатологическое обследование  
 Уч. лесничество: Плехановское, участок: - Кв. 108 выд. 18.  
 Наземное V Дистанционное

1.1. На площади 4,8 га фактическая таксационная характеристика соответствует таксационному описанию.

1.2. Лесные насаждения с нарушенной и утраченной устойчивостью выявлены на площади 4,8 га.

Участковое лесничество	Урочище (дача)	Площадь, га		Причина ослабления (гибели)
		с нарушенной устойчивостью	с утраченной устойчивостью	
Плехановское	-	2,6	2,2	губка корневая (код 466).

Состояние обследованных лесных насаждений приведено в приложениях 1.1 - 1.4 к Акту в зависимости от метода проведения ЛПО.

1.3. В обследованных лесных участках прогнозируется:

Прогноз	Площадь, га
Ослабление лесных насаждений	
Усыхание лесных насаждений различной степени	2,6
Развитие очагов вредных организмов	2,2

1.4. Обнаружено загрязнение лесного участка отходами и выбросами: промышленными бытовыми

Вид загрязнения	Размеры загрязнения			Объем, кубм	Площадь загрязнения, га
	ширина, м	длина, м	высота, м		

#### ЗАКЛЮЧЕНИЕ

Оценка текущего санитарного и лесопатологического состояния лесных насаждений,  
 На площади 2,6 га насаждение с нарушенной устойчивостью, назначена выборочная санитарная рубка.

На площади 2,2 га насаждение с утраченной устойчивостью, назначена сплошная санитарная рубка.

Назначенные профилактические мероприятия по защите лесов:  
 надзор за прилегающими насаждениями и оставшейся частью древостоя.  
 агитационные мероприятия:

Исполнитель работ по проведению лесопатологического обследования:

Ирковский Э.Р.



2. Инструментальное обследование лесного участка.

Уч. лесничество: Плехановское, участок: - Кв. 108 выд. 18 ЛП выдел: 1.

2.1. Фактическая таксационная характеристика лесного насаждения соответствует таксационному описанию.

2.2. Состояние насаждений: с нарушенной устойчивостью.

Причины повреждения: губка корневая (код 466). Данные причины определены по следующим признакам: наличие гнили (код 832), усыхание < 1/4 ветвей в кроне прошлых лет (код 111).

Заселено (отработано) стволовыми вредителями:

Вид вредителя	Порода	Встречаемость (% заселенных деревьев)	Степень заселения лесного насаждения (слабая, средняя, сильная)
-	-	-	-
-	-	-	-
-	-	-	-
-	-	-	-
-	-	-	-
-	-	-	-

Повреждено огнем:

Вид пожара	Порода	Состояние корневых лап		Состояние корневой шейки		Подсушивание луба	
		процент поврежденных огнем корней	процент деревьев с данным повреждением	ожог корневой шейки по окружности (1/4; 2/4; 3/4; более 3/4)	процент деревьев с данным повреждением	по окружности (1/4; 2/4; 3/4; более 3/4)	процент деревьев с данным повреждением
-		-	-	-	-	-	-
		-	-	-	-	-	-
		-	-	-	-	-	-
		-	-	-	-	-	-
		-	-	-	-	-	-
		-	-	-	-	-	-
		-	-	-	-	-	-
		-	-	-	-	-	-

Поражено болезнями:

Вид болезни	Порода	Встречаемость (% пораженных деревьев)	Степень заселения лесного насаждения (слабая, средняя, сильная)
корневая губка	СО	14,96	средняя
-	-	-	-
-	-	-	-
-	-	-	-
-	-	-	-
-	-	-	-

2.3. Выборке подлежит 14,8 % деревьев по запасу,  
в том числе:  
ослабленных 0 %,  
сильно ослабленных 3,1 %, причины назначения: 466;  
усыхающих 0 %,  
свежего сухостоя 0 %,  
свежего ветровала 0 %,  
свежего бурелома 0 %,  
старого сухостоя 8,6 %,  
старого ветровала 3,1 %,  
старого бурелома 0 %,  
аварийных 0 %.

2.4. Полнота лесного насаждения после уборки деревьев, подлежащих рубке, составит 0,6.  
Критическая полнота для данной категории лесных насаждений 0,3.

## ЗАКЛЮЧЕНИЕ

С целью предотвращения негативных процессов или снижения ущерба от их воздействия  
назначена выборочная санитарная рубка

Участковое лесничество	Урочище (дача)	Квартал	Выдел	Площадь выдела, га	Вид мероприятия	Площадь мероприятия, га	Порода	Выбираемый запас на выдел, куб. м	Крайние сроки проведения
Плехановское	-	108	18	4,8	ВСП	1	СО.	34	2020 год

Ведомость перечета деревьев, назначенных в рубку, и абрис лесного участка  
прилагаются (приложение 2 и 3 к данному акту).

Меры по обеспечению возобновления: -.

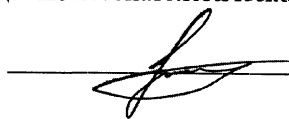
Мероприятия, необходимые для предупреждения повреждения или поражения смежных  
насаждений: своевременное проведение проектируемых мероприятий,  
надзор за санитарным и лесопатологическим состоянием.

Сведения для расчета степени повреждения:  
год образования старого сухостоя: 2013-2015 гг.  
основная причина повреждения древесины: 466.

Дата проведения обследований: 12.09.2017 года.

Исполнитель работ по проведению лесопатологического обследования:

Ирковский Э.Р.





Ведомость перечета деревьев назначенных в рубку

ВРЕМЕННАЯ ПРОБНАЯ ПЛОЩАДЬ № 1

Субъект Российской Федерации: Липецкая область.  
Лесничество (лесопарк): Грязинское. Квартал: 108. Выдел: 18.  
Площадь: 4,8 га., Площадь мероприятия: 1 га.  
Номер очага вредных организмов: б/н. Размер пробной площади: 1 га.  
Таксационная характеристика:  
тип леса: ССРТ; состав: 10СО; возраст: 48 лет; бонитет: 1.  
полнота: 0,7; запас на га: 200; возобновление: отсутствует.  
Время и причина ослабления лесного насаждения:  
Причины повреждения: губка корневая (код 466). Данные причины определены по следующим признакам: наличие гнили (код 832),  
усыхание < 1/4 ветвей в кроне прошлых лет (код 111).

Тип очага вредных организмов: хронический.  
Фаза развития очага вредных организмов: кризис.  
Состояние лесного насаждения, намечаемые мероприятия:  
Состояние насаждений: насаждение с нарушенной устойчивостью.  
Намечаемое мероприятие: ВСП.

Исполнитель работ по проведению лесопатологического обследования:

Ирковский Э.Р.



Дата составления документа: 12.09.2017 года. Телефон: 8 (904) 211 15 53.

Порода: СО

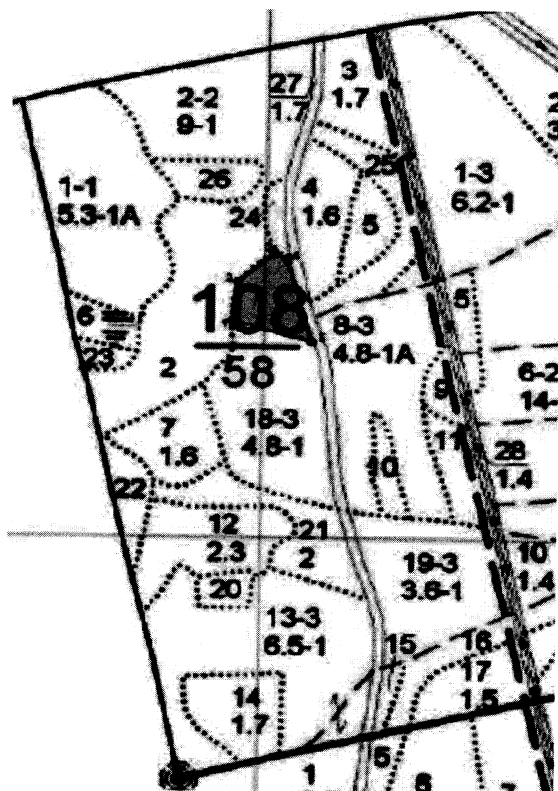
## ВЕДОМОСТЬ ПЕРЕЧЕТА ДЕРЕВЬЕВ

Оборотная сторона

Ступени толщины см	Количество деревьев по категориям состояния, шт.																Всего деревьев по ступеням толщины	
	I	II	III	IV		V		VI			ветровал, бурелом			аварийные деревья			шт.	в том числе подлежат рубке, %
				НЗ	З	НЗ	З	НЗ	З	О	НЗ	З	О	НЗ	З	О		
1	2	3	4	5	6	7	8	9	10	11	12	13	14	15	16	17	18	19
8	2	1						2			1						3	
12	15	6	1					2			1						25	0,9
16	34	13	2					5			2						56	2,0
20	49	18	2					7			2						78	2,5
24	76	28	4					11			4						123	4,2
28	49	18	2					7			2						78	2,5
32	33	12	2					5			2						54	2,0
36	18	6	1					2			1						28	0,9
40	2	1															3	
более 40																	3	
итого, шт	278	103	14					39			14						448	15,0
итого, %	62,1	23,0	3,1					8,7			3,1						100,0	15,0
итого, куб.м.	144,5	52,8	7,2					19,9			7,2						231,7	14,8
итого, куб.%	62,4	22,8	3,1					8,6			3,1						100,0	14,8

Абрис участка

Масштаб 1:10000



N выдела	Ленты (круговой площадки) перече́та				
	Сплошной перечет	Длина, м	Ширина, м	Радиус, м	Площадь, га
18	Сплошной перечет				1,00

Номера точек	Координаты	Румбы линий	Длина, м
1->2	52.61636944/39.83929535	СВ 5°.19'	63.6
2->3	52.61693842/39.83938264	СВ 48°.58'	71.3
3->4	52.61735885/39.84017788	ЮВ 60°.34'	21.3
4->5	52.61726462/39.84045293	ЮВ 15°.32'	138.6
5->6	52.61606503/39.84100234	СЗ 73°.38'	120.3
6->1	52.61636944/39.83929535	0	0
-	-	-	-
-	-	-	-
-	-	-	-
-	-	-	-
-	-	-	-
-	-	-	-
-	-	-	-
-	-	-	-

Условные обозначения обследуемая площадь



Исполнитель работ по проведению лесопатологического обследования:

Ирковский Э.Р.

Дата составления документа: 12.09.2017 года. Телефон: 8 (904) 211 15 53.



# Таксационное описание

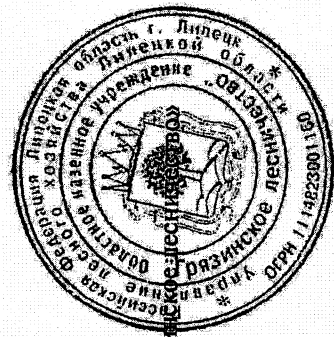
Плехановское участковое лесничество

ОКУ «Грязинское лесничество»

Управление лесного хозяйства Липецкой области

Участковое лесничество: ПЛЕХАНОВСКОЕ		ЛЕСА ЛЕСОПАРКОВЫХ ЗОН										Квартал 108											
N	: Состав, Покрыт, ло:	Я:	Вы:	Эле-	Воз:	Вы-	Ди:	Кл:	Гр:	Бо:	Тип	: Полн:	Запас	сырораст.	: Кл:	Запас	на	выделе,	лес.МЗ				
вы-	: шадь,	длесок	покров,	поч:	со-	мент:	ра	со-	ам:	с	па:	ни:	леса	: Сумм:	на	: Общ:	ий:	в	т.ч.:	: хо-			
де-	: га	: ости	выдела.	Отмет:	: ле-	: са	: ст	: та	: ет:	во:	во:	ге:	: а	пл:	: по	: то:	стоя:	длин	: ных	: мер:			
	: проих.	Наимен.	кат:	гру-	: ет:	незалес.	земель:	С:	са-	: р	: ас:	ас:	т	: лей:	: на	: сос-	: ва:	: де-	: общ:	ий:			
	: Хар.	лесных	культур	: са-	: р	: ас:	ас:	т	: та:	: та:	: га:	: та:	: га:	: выдел:	: ляд-	: ос:	: ре:	: вь:	: ре:	: вь:			
	: Кадастр.	оценка	: са-	: са-	: са-	: са-	: са-	: са-	: са-	: са-	: са-	: са-	: са-	: шим	: ти:	: ев	: ев	: ев	: ев	: ев	: ев		
: 1	: 2	: 3	: 4	: 5	: 6	: 7	: 8	: 9	: 10	: 11	: 12	: 13	: 14	: 15	: 16	: 17	: 18	: 19	: 20	: 21	: 22	: 23	: 24
18	4,8 лесные культуры		1	19	СО	48	19	20	3	2	1	СР	7	20	96	96	5	ВЫБ. САНР. 1 ОЧ					
	1000																						

подлесок: АЖ Р КРЛ СР.ГУСТ  
 культуры-54 г., ВСПЛШ.БОРОЗД., ПОСАДКА РУЧНАЯ, состояние УДОВЛЕТВОРИТЕЛЬНЫЕ  
 рекреационная характеристика: тип ландшафта ЗАКРПТ.ВЕРТИК.СОМ, класс эстетич. оценки-2, рекреационная оценка-Средняя,  
 класс устойчивости-2, проходимость-Средняя, просматриваемость-ПЛОХАЯ



Копия верна.  
 Директор ОКУ «Грязинское лесничество»  
 Балочных В.В.  
 «13» июня 2017 г.