

25.09.2017

X Есипов Н.В.

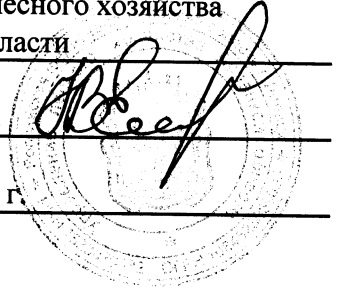
Подписано цифровой подписью:
Есипов Николай Викторович

УТВЕРЖДАЮ:

Должность Заместитель начальника
управления лесного хозяйства
Липецкой области

ФИО Есипов Н.В.

Дата 25.09.2017 г.



Акт
лесопатологического обследования № 1127
лесных насаждений Грязинского лесничества
Липецкой области

Способ лесопатологического обследования: Визуальное
Инструментальное V

Место проведения:

Участковое лесничество	Урочище (дача)	Квартал (кварталы)	Выдел (выделы)	Площадь, га
Балашовское	-	88	17	4,4

Лесопатологическое обследование проведено на общей площади 4,4 га.

2. Инструментальное обследование лесного участка.

Уч. лесничество: Балашовское, участок: - Кв. 88 выд. 17 ЛП выдел: 1.

2.1. Фактическая таксационная характеристика лесного насаждения соответствует таксационному описанию.

2.2. Состояние насаждений: с нарушенной устойчивостью.

Причины повреждения: изменение уровня грунтовых вод под воздействием почвенно-климатических факторов (код 773). Данные причины определены по следующим признакам: усыхание < 1/4 ветвей в кроне прошлых лет (код 111), наличие гнили (код 832).

Заселено (отработано) стволовыми вредителями:

Вид вредителя	Порода	Встречаемость (% заселенных деревьев)	Степень заселения лесного насаждения (слабая, средняя, сильная)
-	-	-	-
-	-	-	-
-	-	-	-
-	-	-	-
-	-	-	-
-	-	-	-

Повреждено огнем:

Вид пожара	Порода	Состояние корневых лап		Состояние корневой шейки		Подсушивание луба	
		процент поврежденных огнем корней	процент деревьев с данным повреждением	ожог корневой шейки по окружности (1/4; 2/4; 3/4; более 3/4)	процент деревьев с данным повреждением	по окружности (1/4; 2/4; 3/4; более 3/4)	процент деревьев с данным повреждением
-		-	-	-	-	-	-
		-	-	-	-	-	-
		-	-	-	-	-	-
		-	-	-	-	-	-
		-	-	-	-	-	-
		-	-	-	-	-	-
		-	-	-	-	-	-
		-	-	-	-	-	-

Поражено болезнями:

Вид болезни	Порода	Встречаемость (% пораженных деревьев)	Степень заселения лесного насаждения (слабая, средняя, сильная)
-	-	-	-
-	-	-	-
-	-	-	-
-	-	-	-
-	-	-	-
-	-	-	-

2.3. Выборке подлежит 10,9 % деревьев по запасу,

в том числе:

- ослабленных 0 %,
- сильно ослабленных 0 %,
- усыхающих 0 %,
- свежего сухостоя 0 %,
- свежего ветровала 0 %,
- свежего бурелома 0 %,
- старого сухостоя 8,1 %,
- старого ветровала 2,8 %,
- старого бурелома 0 %,
- аварийных 0 %.

2.4. Полнота лесного насаждения после уборки деревьев, подлежащих рубке, составит 0,6. Критическая полнота для данной категории лесных насаждений 0,3.

ЗАКЛЮЧЕНИЕ

С целью предотвращения негативных процессов или снижения ущерба от их воздействия назначена выборочная санитарная рубка

Участковое лесничество	Урочище (дача)	Квартал	Выдел	Площадь выдела, га	Вид мероприятия	Площадь мероприятия, га	Порода	Выбираемый запас на выдел, куб. м	Крайние сроки проведения
Балашовское	-	88	17	4,4	ВСП	4,4	СО.	168	2020 год

Ведомость перечета деревьев, назначенных в рубку, и абрис лесного участка прилагаются (приложение 2 и 3 к данному акту).

Меры по обеспечению возобновления: -.

Мероприятия, необходимые для предупреждения повреждения или поражения смежных насаждений: своевременное проведение проектируемых мероприятий, надзор за санитарным и лесопатологическим состоянием.

Сведения для расчета степени повреждения:

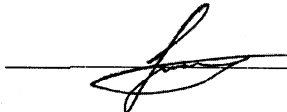
год образования старого сухостоя: 2013-2015 гг.

основная причина повреждения древесины: 773.

Дата проведения обследований: 12.09.2017 года.

Исполнитель работ по проведению лесопатологического обследования:

Ирковский Э.Р.



Результаты проведения лесопатологического обследования
лесных насаждений за: 12.09.2017 года.
Субъект Российской Федерации: Липецкая область, Лесничество (лесопарк): Грязинское.
Участковое лесничество: Балшопское. Урочище (лесная дача): -

1	2	3	4	5	6	7	Таксационная характеристика лесного насаждения								17	Распределение деревьев по категориям состояния, % от запаса											Назначенные мероприятия									
							8	9	10	11	12	13	14	15		16	18	19	20	21	22	23	24	25	26	27	28	29	30	31	32	33	34			
Номер квартала	Номер выдела	Площадь выдела, га	Целевое назначение лесов	Категория защитных лесов	Номер лесопатологического выдела	Площадь лесопатологического выдела, га	состав	порода	возраст	средняя высота, м	средний диаметр, см	тип леса	полнота	бонитет	запас, куб. м/га	Число деревьев на пробе, шт.	без признаков ослабления	ослабленные	сильно ослабленные	умывающие	свежий сухостой	старый сухостой	свежий ветровал	старый ветровал	свежий бурелом	старый бурелом	аварийные деревья	Средневзвешенная категория состояния	Признаки повреждения деревьев	Доля поврежденных деревьев, %	Причина ослабления, повреждения	Подожит рубке, %	вид	Назначенные мероприятия		
88	17	4,4	Защитные	Зеленые и лесопарковые зоны	1	4,4	10СО																					1,8	111, 832	20,2	773	10,9			ВСП	4,4
							Всего	109	29	32	СДСН	0,7	1	330	975	66,1	13,9	9,1	8,1	2,8	8,1	2,8						1,8	111, 832	20,2	773	10,9				
							СО								975	66,1	13,9	9,1	8,1	2,8								1,8	111, 832	20,2	773	10,9				

Показатели, не соответствующие таксационному описанию отмечаются "**". Расшифровка кодов причин и признаков указана в акте.
Исполнитель работ по проведению лесопатологического обследования:

Ирковский Э.Р.

Дата составления документа: 12.09.2017 года. Телефон: 8 (904) 211 15 53.

Ведомость перече́та деревьев назначенных в рубку

ВРЕМЕННАЯ ПРОБНАЯ ПЛОЩАДЬ № 1

Субъект Российской Федерации: Липецкая область.
Лесничество (лесопарк): Грязинское. Квартал: 88. Выдел: 17.
Площадь: 4,4 га., Площадь мероприятия: 4,4 га.
Номер очага вредных организмов: б/н. Размер пробной площади: 4,4 га.
Таксационная характеристика:
тип леса: СДСН; состав: 10СО; возраст: 109 лет; бонитет: 1.
полнота: 0,7; запас на га: 330; возобновление: отсутствует.
Время и причина ослабления лесного насаждения:
Причины повреждения: изменение уровня грунтовых вод под воздействием почвенно-климатических факторов (код 773). Данные причины определены по следующим признакам: усыхание < 1/4 ветвей в кроне прошлых лет (код 111), наличие гнили (код 832).

Тип очага вредных организмов: хронический.
Фаза развития очага вредных организмов: кризис.
Состояние лесного насаждения, намечаемые мероприятия:
Состояние насаждений: насаждение с нарушенной устойчивостью.
Намечаемое мероприятие: ВСП.

Исполнитель работ по проведению лесопатологического обследования:

Ирковский Э.Р.



Дата составления документа: 12.09.2017 года. Телефон: 8 (904) 211 15 53.

ВЕДОМОСТЬ ПЕРЕЧЕТА ДЕРЕВЬЕВ

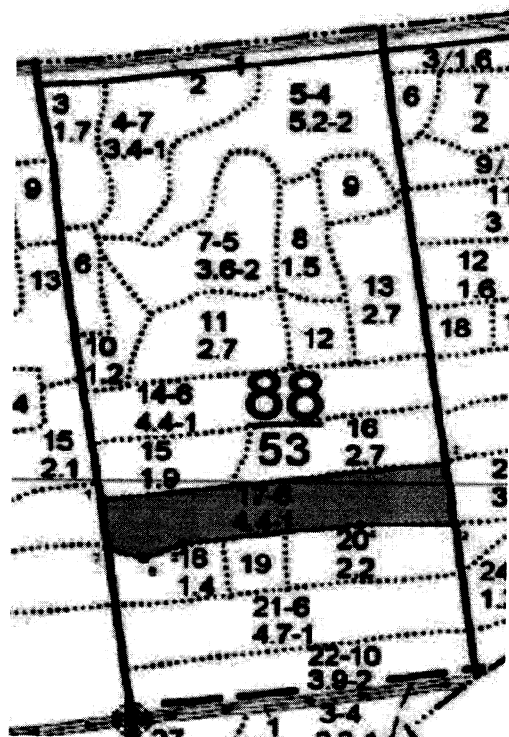
Оборотная сторона

Порода1: СО

Ступени толщины см	Количество деревьев по категориям состояния, шт.																Всего деревьев по ступеням толщины	
	I	II	III	IV		V		VI			ветровал, бурелом			аварийные деревья			шт.	в том числе подлежат рубке, %
				НЗ	З	НЗ	З	НЗ	З	О	НЗ	З	О	НЗ	З	О		
1	2	3	4	5	6	7	8	9	10	11	12	13	14	15	16	17	18	19
20	4																4	
24	4																4	
28	18	4	4					4									30	0,4
32	63	14	7					7			4						95	1,1
36	120	25	18					14			7						184	2,2
40	144	32	21					18			7						222	2,6
44	162	35	21					21			7						246	2,9
48	92	18	14					11			4						139	1,5
52	32	7	4					4									47	0,4
более 52	4																4	
итого, шт	643	135	89					79			29						975	11,1
итого, %	65,9	13,8	9,1					8,1			3,0						100,0	11,1
итого, куб.м.	1016,4	213,1	140,4					124,7			43,7						1538,3	10,9
итого, куб.%	66,1	13,9	9,1					8,1			2,8						100,0	10,9

Абрис участка

Масштаб 1:10000



N выдела	Ленты (круговой площадки) перечеа				
	Сплошной перечет	Длина, м	Ширина, м	Радиус, м	Площадь, га
17	Сплошной перечет				4,40

Номера точек	Координаты	Румбы линий	Длина, м
1->2	52.53284075/39.72485609	СВ 82°.34'	502.1
2->3	52.53342371/39.73220748	ЮВ 8°.35'	99.8
3->4	52.5325376/39.73242754	ЮЗ 89°.11'	137.6
4->5	52.53252005/39.73039599	ЮЗ 82°.43'	261.1
5->6	52.53222268/39.72657173	ЮЗ 64°.48'	61.0
6->7	52.53198945/39.72575704	СЗ 72°.00'	54.6
7->8	52.53214105/39.72499028	СЗ 6°.39'	78.4
8->1	52.53284075/39.72485609	0	0

Условные обозначения обследуемая площадь



Исполнитель работ по проведению лесопатологического обследования:

Ирковский Э.Р.

Дата составления документа: 12.09.2017 года. Телефон: 8 (904) 211 15 53.

Таксационное описание

Балашовское участковое лесничество

ОКУ «Грязинское лесничество»

Управление лесного хозяйства Липецкой области

Участковое лесничество: БАЛАШОВСКОЕ		ЛЕСА ЛЕСОПАРКОВЫХ ЗОН										Квартал 88												
№	Площадь	Состав	Подрост	по	Я	Вы	Зне	Воз	Вы	Ди	Кл	Гр	Бо	Тип	Полн	Запас	сыр	раст	Кл	Запас	на	выделе	лес	МЗ
1	2	3	4	5	6	7	8	9	10	11	12	13	14	15	16	17	18	19	20	21	22	23	24	
17	4,4	лесные культуры	1000	1	29	30	109	29	32	6	4	1	СДСН	7	33	145	145	1						

культуры-93 г., ВСПАД, СПЛОШ., ПОСАДКА РУЧНАЯ, состояние УДОВЛЕТВОРИТЕЛЬНЫЕ
 рекреационная характеристика: тип ландшафта ЗАКРЫТ, ГОРМЗН.СОМ, класс эстетики. оценки-2, рекреационная оценка-СРЕДНЯЯ,
 класс устойчивости-1, проходимость-СРЕДНЯЯ, просматриваемость-СРЕДНЯЯ
 селекционная оценка: НОРМАЛЬНЫЕ



Копия верна.

Директор ОКУ

«13» июня 20

Балочных В.В.