

25.09.2017

**X** Есипов Н.В.

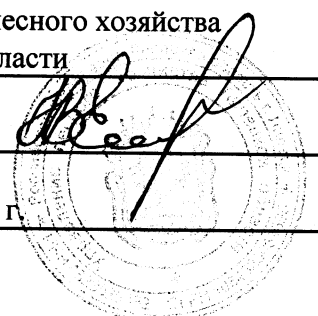
Подписано цифровой подписью:  
Есипов Николай Викторович

УТВЕРЖДАЮ:

Должность Заместитель начальника  
управления лесного хозяйства  
Липецкой области

ФИО Есипов Н.В.

Дата 25.09.2017 г.



Акт  
лесопатологического обследования № 1126  
лесных насаждений Грязинского лесничества  
Липецкой области

Способ лесопатологического обследования: Визуальное  
Инструментальное V

Место проведения:

Участковое лесничество	Урочище (дача)	Квартал (кварталы)	Выдел (выделы)	Площадь, га
Балашовское	-	88	14	4,4

Лесопатологическое обследование проведено на общей площади 4,4 га.

2. Инструментальное обследование лесного участка.

Уч. лесничество: Балашовское, участок: - Кв. 88 выд. 14 ЛП выдел: 1.

2.1. Фактическая таксационная характеристика лесного насаждения соответствует таксационному описанию.

2.2. Состояние насаждений: с нарушенной устойчивостью.

Причины повреждения: изменение уровня грунтовых вод под воздействием почвенно-климатических факторов (код 773), трутовик настоящий (код 355), трутовик ложный дубовый и дуболюбивый (код 360). Данные причины определены по следующим признакам: усыхание более 3/4 ветвей в кроне прошлых лет (код 114), усыхание < 1/4 ветвей в кроне прошлых лет (код 111), наличие гнили (код 832), наличие плодовых тел на стволе (код 801).

Заселено (отработано) стволовыми вредителями:

Вид вредителя	Порода	Встречаемость (% заселенных деревьев)	Степень заселения лесного насаждения (слабая, средняя, сильная)
-	-	-	-
-	-	-	-
-	-	-	-
-	-	-	-
-	-	-	-
-	-	-	-

Повреждено огнем:

Вид пожара	Порода	Состояние корневых лап		Состояние корневой шейки		Подсушивание луба	
		процент поврежденных огнем корней	процент деревьев с данным повреждением	ожог корневой шейки по окружности (1/4; 2/4; 3/4; более 3/4)	процент деревьев с данным повреждением	по окружности (1/4; 2/4; 3/4; более 3/4)	процент деревьев с данным повреждением
-		-	-	-	-	-	-
		-	-	-	-	-	-
		-	-	-	-	-	-
		-	-	-	-	-	-
		-	-	-	-	-	-
		-	-	-	-	-	-
		-	-	-	-	-	-

Поражено болезнями:

Вид болезни	Порода	Встречаемость (% пораженных деревьев)	Степень заселения лесного насаждения (слабая, средняя, сильная)
трутовик ложный дубовый и дуболюбивый	Длп	0,52	единичная
трутовик настоящий	Б	0,34	единичная
-	-	-	-
-	-	-	-
-	-	-	-
-	-	-	-

2.3. Выборке подлежит 9,4 % деревьев по запасу,

в том числе:

ослабленных 0 %,  
сильно ослабленных 0 %,  
усыхающих 0 %,  
свежего сухостоя 0 %,  
свежего ветровала 0 %,  
свежего бурелома 0 %,  
старого сухостоя 7,3 %,  
старого ветровала 2 %,  
старого бурелома 0,1 %,  
аварийных 0 %.

2.4. Полнота лесного насаждения после уборки деревьев, подлежащих рубке, составит 0,5.  
Критическая полнота для данной категории лесных насаждений 0,3.

## ЗАКЛЮЧЕНИЕ

С целью предотвращения негативных процессов или снижения ущерба от их воздействия назначена выборочная санитарная рубка

Участковое лесничество	Урочище (дача)	Квартал	Выдел	Площадь выдела, га	Вид мероприятия	Площадь мероприятия, га	Порода	Выбираемый запас на выдел, куб. м	Крайние сроки проведения
Балашовское	-	88	14	4,4	ВСП	4,4	СО, Днп, Б.	127	2020 год

Ведомость перечета деревьев, назначенных в рубку, и абрис лесного участка прилагаются (приложение 2 и 3 к данному акту).

Меры по обеспечению возобновления: -.

Мероприятия, необходимые для предупреждения повреждения или поражения смежных насаждений: своевременное проведение проектируемых мероприятий, надзор за санитарным и лесопатологическим состоянием.

Сведения для расчета степени повреждения:

год образования старого сухостоя: 2013-2015 гг.

основная причина повреждения древесины: 773, 355, 360.

Дата проведения обследований: 12.09.2017 года.

Исполнитель работ по проведению лесопатологического обследования:

Ирковский Э.Р.



Результаты проведения лесопатологического обследования  
лесных насаждений за: 12.09.2017 года.

Субъект Российской Федерации: Липецкая область, Лесничество (лесопарк): Грязинское.  
Участковое лесничество: Балашовское. Урочище (лесная дача): -.

1	2	3	4	5	6	7	Таксационная характеристика лесного насаждения								17	Распределение деревьев по категориям состояния, % от запаса										28	29	30	31	32	Назначенные мероприятия						
							8	9	10	11	12	13	14	15		16	18	19	20	21	22	23	24	25	26						27	28	33	34			
Номер квартала	Номер выдела	Площадь выдела, га	Целевое назначение лесов	Категория защитных лесов	Номер лесопатологического выдела	Площадь лесопатологического выдела, га	состав	порода	возраст	средняя высота, м	средний диаметр, см	тип леса	полнота	бонитет	запас, куб. м/га	число деревьев на проб., шт.	без признаков ослабления	ослабленные	сильно ослабленные	учащающие	свежий сухой	старый сухой	свежий ветровал	старый ветровал	свежий бурелом	старый бурелом	аварийные деревья	Средневзвешенная категория состояния	Признаки повреждения деревьев	Доля поврежденных деревьев, %	Причина ослабления, повреждения	Подлежит рубке, %	вид	Назначенные мероприятия			
88	14	4,4	Защитные	Зеленые и лесопарковые зоны	1	4,4	10СО+ДНП+В+КЮ								17	18	19	20	21	22	23	24	25	26	27	28	1,5	114, 111, 832, 801.	30	773, 355, 360.	32	9,4	33				
							Всего	114	29	32	СДСН	0,6	1	280	1164	79,1	9,4	2,1				7,3			0,1		1,5	114, 111, 832, 801.	11,7								
							СО	-	-	-	-	-	-	-	1124	79,4	9,3	2,0				7,3				1,5	114, 111, 832	11,2	773.	9,3							
							Б	-	-	-	-	-	-	-	14	53,8	22,7	10,1						13,4		2,0	801, 111.	28,6	355.	13,4							
							Дп	-	-	-	-	-	-	-	15	51,6	17,0	16,8				14,6				2,1	111, 832	40,0	360.	14,6							
							Кю	-	-	-	-	-	-	-	11	84,6	15,4									1,2		0,0	0,0	0,0						ВСП	4,4

Показатели, не соответствующие таксационному описанию отмечаются \*\*\*. Расшифровка кодов причин и признаков указана в акте.  
Исполнитель работ по проведению лесопатологического обследования:

Ирковский Э.Р.

Дата составления документа: 12.09.2017 года. Телефон: 8 (904) 211 15 53.

Ведомость перечета деревьев назначенных в рубку

ВРЕМЕННАЯ ПРОБНАЯ ПЛОЩАДЬ № 1

Субъект Российской Федерации: Липецкая область.

Лесничество (лесопарк): Грязинское. Квартал: 88. Выдел: 14.

Площадь: 4,4 га., Площадь мероприятия: 4,4 га.

Номер очага вредных организмов: б/н. Размер пробной площади: 4,4 га.

Таксационная характеристика:

тип леса: СДСН; состав: 10СО+ДНП+Б+КЛО; возраст: 114 лет; бонитет: 1.

полнота: 0,6; запас на га: 280; возобновление: отсутствует.

Время и причина ослабления лесного насаждения:

Причины повреждения: изменение уровня грунтовых вод под воздействием почвенно-климатических факторов (код 773), трутовик настоящий (код 355), трутовик ложный дубовый и дуболюбивый (код 360). Данные причины определены по следующим признакам: усыхание более 3/4 ветвей в кроне прошлых лет (код 114), усыхание < 1/4 ветвей в кроне прошлых лет (код 111), наличие гнили (код 832), наличие плодовых тел на стволе (код 801).

Тип очага вредных организмов: хронический.

Фаза развития очага вредных организмов: кризис.

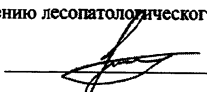
Состояние лесного насаждения, намечаемые мероприятия:

Состояние насаждений: насаждение с нарушенной устойчивостью.

Намечаемое мероприятие: ВСП.

Исполнитель работ по проведению лесопатологического обследования:

Ирковский Э.Р.



Дата составления документа: 12.09.2017 года. Телефон: 8 (904) 211 15 53.

## ВЕДОМОСТЬ ПЕРЕЧЕТА ДЕРЕВЬЕВ

Оборотная сторона

Порода1: СО

Ступени толщины см	Количество деревьев по категориям состояния, шт.																Всего деревьев по ступеням толщины	
	I	II	III	IV		V		VI			ветровал, бурелом			аварийные деревья			шт.	в том числе подлежат рубке, %
				НЗ	З	НЗ	З	НЗ	З	О	НЗ	З	О	НЗ	З	О		
1	2	3	4	5	6	7	8	9	10	11	12	13	14	15	16	17	18	19
20	9																9	
24	35	4						4									43	0,4
28	84	9						9									102	0,8
32	180	22	4					18			4						228	2,0
36	286	35	9					26			9						365	2,9
40	185	22	4					18			4						233	2,0
44	97	13	4					9			4						127	1,2
48	13																13	
52	4																4	
более 52																		
итого, шт	893	105	21					84			21						1124	9,3
итого, %	79,4	9,3	1,9					7,5			1,9						100,0	9,3
итого, куб.м.	1065,6	125,5	27,5					98,0			27,5						1344,0	9,3
итого, куб.%	79,4	9,3	2,0					7,3			2,0						100,0	9,3

Порода2: Б

Ступени толщины см	Количество деревьев по категориям состояния, шт.																Всего деревьев по ступеням толщины	
	I	II	III	IV		V		VI			ветровал, бурелом			аварийные деревья			шт.	в том числе подлежат рубке, %
				НЗ	З	НЗ	З	НЗ	З	О	НЗ	З	О	НЗ	З	О		
1	2	3	4	5	6	7	8	9	10	11	12	13	14	15	16	17	18	19
16	2		2														4	
20	1	2	1														4	
24	1																1	
28	1																1	
32	2	1									1						4	7,1
-																		
-																		
-																		
-																		
итого, шт	7	3	3								1						14	7,1
итого, %	50,0	21,4	21,4								7,1						100,0	7,1
итого, куб.м.	3,4	1,4	0,6								0,8						6,3	13,4
итого, куб.%	53,8	22,7	10,1								13,4						100,0	13,4

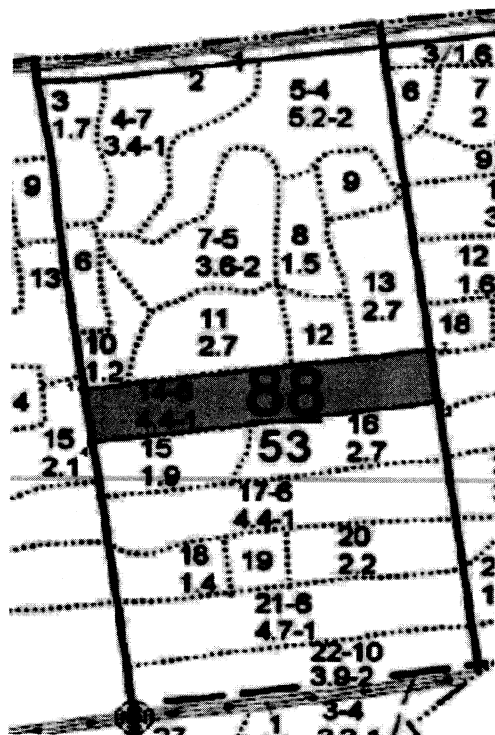
Порода3: Днп

Ступени толщины см	Количество деревьев по категориям состояния, шт.																Всего деревьев по ступеням толщины	
	I	II	III	IV		V		VI			ветровал, бурелом			аварийные деревья			шт.	в том числе подлежат рубке, %
				НЗ	З	НЗ	З	НЗ	З	О	НЗ	З	О	НЗ	З	О		
1	2	3	4	5	6	7	8	9	10	11	12	13	14	15	16	17	18	19
16		2	3														5	
20	1	1	2														4	
24	1	1															2	
28	1																1	
32	2							1									3	6,7
-																		
-																		
-																		
-																		
итого, шт	5	4	5					1									15	6,7
итого, %	33,3	26,7	33,3					6,7									100,0	6,7
итого, куб.м.	3,0	1,0	1,0					0,9									5,9	14,6
итого, куб.%	51,6	17,0	16,8					14,6									100,0	14,6



Абрис участка

Масштаб 1:10000



N выдела	Ленты (круговой площадки) перече́та				
	Сплошной перечет	Длина, м	Ширина, м	Радиус, м	Площадь, га
14	Сплошной перечет				4,40

Номера точек	Координаты	Румбы линий	Длина, м
1->2	52.53441224/39.72442245	СВ 82°.28'	507.3
2->3	52.53501005/39.73184815	ЮВ 8°.10'	86.0
3->4	52.53424513/39.73202845	ЮЗ 82°.16'	506.6
4->5	52.53363327/39.72461529	СЗ 8°.34'	87.7
5->1	52.53441224/39.72442245	0	0
	-	-	-
	-	-	-
	-	-	-

Условные обозначения обследуемая площадь



Исполнитель работ по проведению лесопатологического обследования:

Ирковский Э.Р.

Дата составления документа: 12.09.2017 года. Телефон: 8 (904) 211 15 53.



