

25.09.2017

УТВЕРЖДАЮ:

**X** Есипов Н.В.

Должность Заместитель начальника  
управления лесного хозяйства  
Липецкой области

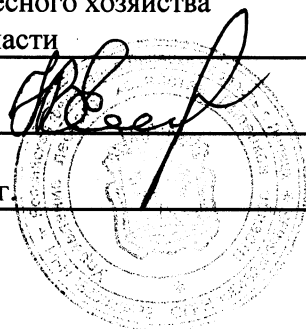
Подписано цифровой подписью:  
Есипов Николай Викторович

ФИО

Есипов Н.В.

Дата

25.09.2017 г.



Акт  
лесопатологического обследования № 1118  
лесных насаждений Грязинского лесничества  
Липецкой области

Способ лесопатологического обследования: Визуальное V  
Инструментальное V

Место проведения:

Участковое лесничество	Урочище (дача)	Квартал (кварталы)	Выдел (выделы)	Площадь, га
Балашовское	-	49	4	20

Лесопатологическое обследование проведено на общей площади 9,1 га.

1. Визуальное лесопатологическое обследование  
 Уч. лесничество: Балашовское, участок: - Кв. 49 вид. 4.  
 Наземное V Дистанционное

1.1. На площади 10,9 га фактическая таксационная характеристика соответствует таксационному описанию. На площади 9,1 га фактическая таксационная характеристика не соответствует таксационному описанию. Причины несоответствия - давность лесоустройства 10 и более лет.

Список участков с выявленными несоответствиями приведен в приложении 1 к настоящему Акту.

1.2. Лесные насаждения с нарушенной и утраченной устойчивостью выявлены на площади 20 га.

Участковое лесничество	Урочище (дача)	Площадь, га		Причина ослабления (гибели)
		с нарушенной устойчивостью	с утраченной устойчивостью	
Балашовское	-	10,9	9,1	губка корневая (код 466), трутовик настоящий (код 355).

Состояние обследованных лесных насаждений приведено в приложениях 1.1 - 1.4 к Акту в зависимости от метода проведения ЛПО.

1.3. В обследованных лесных участках прогнозируется:

Прогноз	Площадь, га
Ослабление лесных насаждений	
Усыхание лесных насаждений различной степени	10,9
Развитие очагов вредных организмов	9,1

1.4. Обнаружено загрязнение лесного участка отходами и выбросами:  
 промышленными  
 бытовыми

Вид загрязнения	Размеры загрязнения			Объем, кубм	Площадь загрязнения, га
	ширина, м	длина, м	высота, м		

## ЗАКЛЮЧЕНИЕ

Оценка текущего санитарного и лесопатологического состояния лесных насаждений,

На площади 10,9 га насаждение с нарушенной устойчивостью, назначена выборочная санитарная рубка.

На площади 9,1 га насаждение с утраченной устойчивостью, назначена сплошная санитарная рубка.

Назначенные профилактические мероприятия по защите лесов:

надзор за прилегающими насаждениями и оставшейся частью древостоя.

агитационные мероприятия:

Исполнитель работ по проведению лесопатологического обследования:

Ирковский Э.Р.



2. Инструментальное обследование лесного участка.

Уч. лесничество: Балашовское, участок: - Кв. 49 выд. 4 ЛП выдел: 2.

2.1. Фактическая таксационная характеристика лесного насаждения не соответствует таксационному описанию. Причины несоответствия:

давность лесоустройства 10 и более лет.

Ведомость лесных участков с выявленными несоответствиями таксационным описаниям приведена в приложении 1 к данному Акту.

2.2. Состояние насаждений: с утраченной устойчивостью.

Причины повреждения: губка корневая (код 466), трутовик настоящий (код 355). Данные причины определены по следующим признакам: наличие гнили (код 832), наличие плодовых тел на стволе (код 801), усыхание < 1/4 ветвей в кроне прошлых лет (код 111), ажурность кроны (код 160), усыхание от 1/2 до 3/4 ветвей в кроне прошлых лет (код 113), усыхание более 3/4 ветвей в кроне свежее (код 104).

Заселено (отработано) стволовыми вредителями:

Вид вредителя	Порода	Встречаемость (% заселенных деревьев)	Степень заселения лесного насаждения (слабая, средняя, сильная)
-	-	-	-
-	-	-	-
-	-	-	-
-	-	-	-
-	-	-	-
-	-	-	-

Повреждено огнем:

Вид пожара	Порода	Состояние корневых лап		Состояние корневой шейки		Подсушивание луба	
		процент поврежденных огнем корней	процент деревьев с данным повреждением	ожог корневой шейки по окружности (1/4; 2/4; 3/4; более 3/4)	процент деревьев с данным повреждением	по окружности (1/4; 2/4; 3/4; более 3/4)	процент деревьев с данным повреждением
-		-	-	-	-	-	-
		-	-	-	-	-	-
		-	-	-	-	-	-
		-	-	-	-	-	-
		-	-	-	-	-	-
		-	-	-	-	-	-
		-	-	-	-	-	-
		-	-	-	-	-	-

Поражено болезнями:

Вид болезни	Порода	Встречаемость (% пораженных деревьев)	Степень заселения лесного насаждения (слабая, средняя, сильная)
корневая губка	СО	41,73	сильная
трутовик настоящий	Б	21,07	средняя
-	-	-	-
-	-	-	-
-	-	-	-
-	-	-	-

2.3. Выборке подлежит 57,3 % деревьев по запасу, в том числе:  
 ослабленных 0 %,  
 сильно ослабленных 11,3 %, причины назначения: 466;  
 усыхающих 2,1 %, причины назначения: 466;  
 свежего сухостоя 1,1 %,  
 свежего ветровала 0 %,  
 свежего бурелома 0 %,  
 старого сухостоя 27,2 %,  
 старого ветровала 3,3 %,  
 старого бурелома 12,3 %,  
 аварийных 0 %.

2.4. Полнота лесного насаждения после уборки деревьев, подлежащих рубке, составит 0,2. Критическая полнота для данной категории лесных насаждений 0,3.

#### ЗАКЛЮЧЕНИЕ

Насаждение утратило устойчивость под воздействием очага корневой губки, настоящего трутовика, полнота после проведения рубки составит 0,2 при критическом значении 0,3. В связи с давностью проведения предыдущего лесоустройства фактические таксационные характеристики изменились и не соответствует таксационному описанию.

С целью предотвращения негативных процессов или снижения ущерба от их воздействия назначена сплошная санитарная рубка

Участковое лесничество	Урочище (дача)	Квартал	Выдел	Площадь выдела, га	Вид мероприятия	Площадь мероприятия, га	Порода	Выбираемый запас на выдел, куб. м	Крайние сроки проведения
Балашовское	-	49	4	20	ССР	9,1	СО, Б.	1413	2020 год

Ведомость перечета деревьев, назначенных в рубку, и абрис лесного участка прилагаются (приложение 2 и 3 к данному акту).

Меры по обеспечению возобновления: лесные культуры.

Мероприятия, необходимые для предупреждения повреждения или поражения смежных насаждений: своевременное проведение проецируемых мероприятий, надзор за санитарным и лесопатологическим состоянием.

Сведения для расчета степени повреждения:

год образования старого сухостоя: 2013-2015 гг.

основная причина повреждения древесины: 466, 355.

Дата проведения обследований: 12.09.2017 года.

Исполнитель работ по проведению лесопатологического обследования:

Ирковский Э.Р.



Ведомость  
лесных участков с выявленными несоответствиями таксационным описаниям

Источник данных	Год проведения лесосурьейства	Номер квартала	Номер выдела	Площадь выдела, га	Целевое назначение лесов	Категория защитных лесов	Номер лесопатологического выдела	Площадь выдела, га	лесопатологического выдела,	Таксационная характеристика										Заложено пробных площадей						
										состав	порода	возраст, лет	средняя высота, м	средний диаметр, см	тип леса	тип условий места	полнота	бонитет	запас, куб. м/га	количество, шт.	общая площадь, га					
ТО	2001	49	4	20	Защитные					7СОЗБ	Сосна обыкновенная	46	18	20	ССРТ	В2	0,7	1	200							
Ф	2017	49	4	20	Защитные	Зеленые и лесопарковые зоны	2	9,1		7СОЗБ	Сосна обыкновенная	62	22	24	ССРТ	В2	0,4	1	160	1	1	9,1				

Примечание:

ТО - таксационные описания

Ф - фактическая характеристика лесного насаждения

Исполнитель работ по проведению лесопатологического обследования:

Ирковский Э.Р.

Результаты проведения лесопатологического обследования  
лесных насаждений за: 12.09.2017 года.

Субъект Российской Федерации: Липецкая область, Лесничество (лесопарк): Гризинское.

Участковое лесничество: Балашовское, Урочище (лесная дача): -.

1	2	3	4	5	6	7	Таксационная характеристика лесного насаждения									17	Распределение деревьев по категориям состояния, % от запаса										Назначенные мероприятия									
							8	9	10	11	12	13	14	15	16		18	19	20	21	22	23	24	25	26	27	28	30	31	32	33	34				
Номер квартала	Номер выдела	Площадь выдела, га	Целевое назначение лесов	Категория защитных лесов	Номер лесопатологического выдела	Площадь лесопатологического выдела, га	состав	порода	возраст	средняя высота, м	средний диаметр, см	тип леса	полнота	бонитет	запас, куб. м/га	Число деревьев на проб., шт.	без признаков ослабления	ослабленные	сильно ослабленные	ущахающие	свежий сухой	старый сухой	свежий ветровал	старый ветровал	свежий бурелом	старый бурелом	аварийные деревья	Средневзвешенная категория состояния	Признаки повреждения деревьев	Доля поврежденных деревьев, %	Причина ослабления, повреждена	Подлежит рубке, %	вид	площадь, га		
49	4	20	Защитные	Зеленые и лесопарковые зоны	2	9,1	7СОЗВ									-	4,5	25,9	14,9	4,5	4,5	2,9	1,5	35,6	4,5	27,2	3,3	12,3	3,5	832, 801, 111, 160, 113, 104.	62,8	466, 355.	57,3	ССР	9,1	
							Всего	62	22*	24	ССРТ	0,4*	1	160	2866	4,5	32,9	15,4	3,3	1,1	27,2	3,3	4,5	45,7	3,7	832, 111, 113, 104.	59,9	466	60,0							
							СО	-	-	-	-	-	-	-	1997	4,5	35,6	15,5	2,9	1,5	35,6	4,5	4,5													
							Б	-	-	-	-	-	-	-	869	4,5	25,9	14,9	4,5	4,5	4,5	4,5	45,7	3,7	801, 160, 111.	69,5	355.	50,2								

Показатели, не соответствующие таксационному описанию отмечаются "х". Расшифровка кодов причин и признаков указана в акте. Исполнитель работ по проведению лесопатологического обследования:

Ирковский Э.Р.

Дата составления документа: 12.09.2017 года. Телефон: 8 (904) 211 15 53.

Ведомость перечета деревьев назначенных в рубку

ВРЕМЕННАЯ ПРОБНАЯ ПЛОЩАДЬ № 2

Субъект Российской Федерации: Липецкая область.

Лесничество (лесопарк): Грязинское. Квартал: 49. Выдел: 4.

Площадь: 20 га., Площадь мероприятия: 9,1 га.

Номер очага вредных организмов: б/н. Размер пробной площади: 9,1 га.

Таксационная характеристика:

тип леса: ССРТ; состав: 7СОЗБ; возраст: 62 лет; бонитет: 1.

полнота: 0,4; запас на га: 160; возобновление: отсутствует.

Время и причина ослабления лесного насаждения:

Причины повреждения: губка корневая (код 466), трутовик настоящий (код 355). Данные причины определены по следующим признакам: наличие гнили (код 832), наличие плодовых тел на стволе (код 801), усыхание < 1/4 ветвей в кроне прошлых лет (код 111), ажурность кроны (код 160), усыхание от 1/2 до 3/4 ветвей в кроне прошлых лет (код 113), усыхание более 3/4 ветвей в кроне свежее (код 104).

Тип очага вредных организмов: хронический.

Фаза развития очага вредных организмов: собственно вспышка.

Состояние лесного насаждения, намечаемые мероприятия:

Состояние насаждений: насаждение с утраченной устойчивостью.

Намечаемое мероприятие: ССР.

Исполнитель работ по проведению лесопатологического обследования:

Ирковский Э.Р.



Дата составления документа: 12.09.2017 года. Телефон: 8 (904) 211 15 53.

## ВЕДОМОСТЬ ПЕРЕЧЕТА ДЕРЕВЬЕВ

Оборотная сторона

Порода1: СО

Ступени толщины см	Количество деревьев по категориям состояния, шт.																Всего деревьев по ступеням толщины	
	I	II	III	IV		V		VI			ветровал, бурелом			аварийные деревья			шт.	в том числе подлежат рубке, %
				НЗ	З	НЗ	З	НЗ	З	О	НЗ	З	О	НЗ	З	О		
1	2	3	4	5	6	7	8	9	10	11	12	13	14	15	16	17	18	19
8		5						5									10	0,3
12	5	38	16	5				38			5						107	3,2
16	11	87	38	5		5		87			11						244	7,3
20	16	126	55	11		5		126			16						355	10,7
24	27	197	82	16		11		197			27						557	16,5
28	16	126	55	11		5		126			16						355	10,7
32	11	82	38	5		5		82			11						234	7,1
36	5	44	22	5				44			5						125	3,8
40		5						5									10	0,3
более 40																		
итого, шт	91	710	306	58		31		710			91						1997	59,9
итого, %	4,6	35,6	15,3	2,9		1,6		35,6			4,6						100,0	59,9
итого, куб.м.	46,4	366,7	160,2	29,9		15,4		366,7			46,4						1031,7	60,0
итого, куб.%	4,5	35,6	15,5	2,9		1,5		35,6			4,5						100,1	60,0

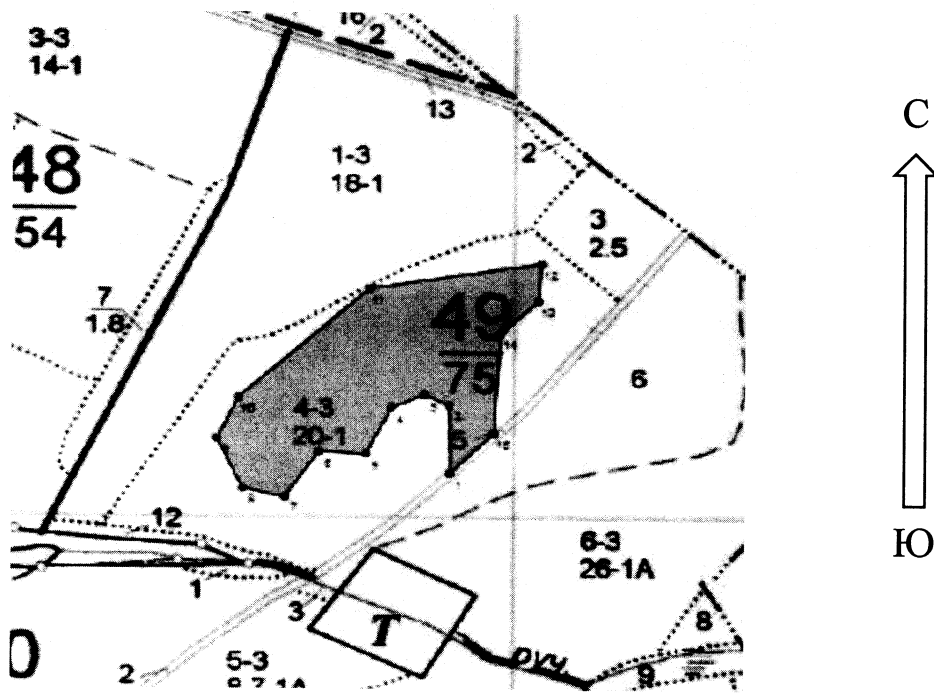
Порода2: Б

Ступени толщины см	Количество деревьев по категориям состояния, шт.																Всего деревьев по ступеням толщины	
	I	II	III	IV		V		VI			ветровал, бурелом			аварийные деревья			шт.	в том числе подлежат рубке, %
				НЗ	З	НЗ	З	НЗ	З	О	НЗ	З	О	НЗ	З	О		
1	2	3	4	5	6	7	8	9	10	11	12	13	14	15	16	17	18	19
8		2									2						4	0,2
12	2	12	7	2				2			21						46	2,6
16	5	28	16	5				5			49						108	6,2
20	7	40	23	7				7			70						154	8,9
24	12	61	35	12				12			108						240	13,9
28	7	40	23	7				7			70						154	8,9
32	5	26	16	5				5			47						104	6,0
36	2	14	9	2				2			26						55	3,2
40		2									2						4	0,2
более 40																		
итого, шт	40	225	129	40				40			395						869	50,1
итого, %	4,6	25,9	14,8	4,6				4,6			45,5						100,0	50,1
итого, куб.м.	17,2	98,6	56,9	17,2				17,2			173,7						380,8	50,2
итого, куб.%	4,5	25,9	14,9	4,5				4,5			45,7						100,0	50,2



Абрис участка

Масштаб 1:10000



N выдела	Ленты (круговой площадки) перече́та				
	Сплошной перечет	Длина, м	Ширина, м	Радиус, м	Площадь, га
4	Сплошной перечет				9,10

Номера точек	Координаты	Румбы линий	Длина, м
1->2	52.55137203/39.77842929	СЗ 0°.46'	109.9
2->3	52.55235956/39.77840764	СЗ 65°.32'	39.8
3->4	52.55250764/39.7778724	ЮЗ 65°.36'	52.4
4->5	52.55231305/39.77716682	ЮЗ 26°.36'	83.0
5->6	52.55164607/39.77661732	СЗ 86°.43'	67.8
6->7	52.55168095/39.77561782	ЮЗ 33°.57'	88.4
7->8	52.55102203/39.7748882	СЗ 77°.42'	62.4
8->9	52.55114146/39.77398681	СЗ 24°.41'	88.7
9->10	52.55186557/39.77343949	СВ 24°.59'	73.9
10->11	52.55246726/39.77390086	СВ 46°.46'	258.0

Условные обозначения обследуемая площадь



Исполнитель работ по проведению лесопатологического обследования:

Ирковский Э.Р.

Дата составления документа: 12.09.2017 года. Телефон: 8 (904) 211 15 53.

