

25.09.2017

УТВЕРЖДАЮ:

X Есипов Н.В.

Подписано цифровой подписью:
Есипов Николай Викторович

Должность Заместитель начальника
управления лесного хозяйства
Липецкой области

ФИО Есипов Н.В.

Дата 25.09.2017 г.



Акт
лесопатологического обследования № 1109
лесных насаждений Грязинского лесничества
Липецкой области

Способ лесопатологического обследования: Визуальное
Инструментальное V

Место проведения:

Участковое лесничество	Урочище (дача)	Квартал (кварталы)	Выдел (выделы)	Площадь, га
Балашовское	-	46	20	11

Лесопатологическое обследование проведено на общей площади 11 га.

2. Инструментальное обследование лесного участка.

Уч. лесничество: Балашовское, участок: - Кв. 46 выд. 20 ЛП выдел: 1.

2.1. Фактическая таксационная характеристика лесного насаждения соответствует таксационному описанию.

2.2. Состояние насаждений: с нарушенной устойчивостью.

Причины повреждения: губка корневая (код 466), трутовик настоящий (код 355), трутовик ложный осиновый (код 358). Данные причины определены по следующим признакам: наличие гнили (код 832), усыхание < 1/4 ветвей в кроне прошлых лет (код 111), наличие плодовых тел на стволе (код 801).

Заселено (отработано) стволовыми вредителями:

Вид вредителя	Порода	Встречаемость (% заселенных деревьев)	Степень заселения лесного насаждения (слабая, средняя, сильная)
-	-	-	-
-	-	-	-
-	-	-	-
-	-	-	-
-	-	-	-
-	-	-	-

Повреждено огнем:

Вид пожара	Порода	Состояние корневых лап		Состояние корневой шейки		Подсушивание луба	
		процент поврежденных огнем корней	процент деревьев с данным повреждением	ожог корневой шейки по окружности (1/4; 2/4; 3/4; более 3/4)	процент деревьев с данным повреждением	по окружности (1/4; 2/4; 3/4; более 3/4)	процент деревьев с данным повреждением
-		-	-	-	-	-	-
		-	-	-	-	-	-
		-	-	-	-	-	-
		-	-	-	-	-	-
		-	-	-	-	-	-
		-	-	-	-	-	-
		-	-	-	-	-	-
		-	-	-	-	-	-

Поражено болезнями:

Вид болезни	Порода	Встречаемость (% пораженных деревьев)	Степень заселения лесного насаждения (слабая, средняя, сильная)
корневая губка	СО	14,49	средняя
трутовик настоящий	Б	0,17	единичная
трутовик ложный осиновый	Ос	0,03	единичная
-	-	-	-
-	-	-	-
-	-	-	-

2.3. Выборке подлежит 14,8 % деревьев по запасу,
в том числе:
ослабленных 0 %,
сильно ослабленных 3,5 %, причины назначения: 466;
усыхающих 0 %,
свежего сухостоя 0 %,
свежего ветровала 0 %,
свежего бурелома 0 %,
старого сухостоя 11,2 %,
старого ветровала 0 %,
старого бурелома 0,1 %,
аварийных 0 %.

2.4. Полнота лесного насаждения после уборки деревьев, подлежащих рубке, составит 0,5.
Критическая полнота для данной категории лесных насаждений 0,3.

ЗАКЛЮЧЕНИЕ

С целью предотвращения негативных процессов или снижения ущерба от их воздействия
назначена выборочная санитарная рубка

Участковое лесничество	Урочище (дача)	Квартал	Выдел	Площадь выдела, га	Вид мероприятия	Площадь мероприятия, га	Порода	Выбираемый запас на выдел, куб. м	Крайние сроки проведения
Балашовское	-	46	20	11	ВСП	11	СО, Б, Ос.	346	2020 год

Ведомость перечета деревьев, назначенных в рубку, и абрис лесного участка
прилагаются (приложение 2 и 3 к данному акту).

Меры по обеспечению возобновления: -.

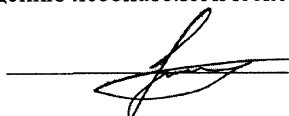
Мероприятия, необходимые для предупреждения повреждения или поражения смежных
насаждений: своевременное проведение проецируемых мероприятий,
надзор за санитарным и лесопатологическим состоянием.

Сведения для расчета степени повреждения:
год образования старого сухостоя: 2013-2015 гг.
основная причина повреждения древесины: 466, 355, 358.

Дата проведения обследований: 12.09.2017 года.

Исполнитель работ по проведению лесопатологического обследования:

Ирковский Э.Р.



Ведомость перечета деревьев назначенных в рубку

ВРЕМЕННАЯ ПРОБНАЯ ПЛОЩАДЬ № 1

Субъект Российской Федерации: Липецкая область.
Лесничество (лесопарк): Грязинское. Квартал: 46. Выдел: 20.
Площадь: 11 га., Площадь мероприятия: 11 га.
Номер очага вредных организмов: б/н. Размер пробной площади: 11 га.
Таксационная характеристика:
тип леса: ССРТ; состав: 10СО+Б+Ос; возраст: 79 лет; бонитет: 2.
полнота: 0,6; запас на га: 200; возобновление: благонадежное, состав: 6С4Б, 2 тыс.шт. на га.
Время и причина ослабления лесного насаждения:
Причины повреждения: губка корневая (код 466), трутовик настоящий (код 355), трутовик ложный осиновый (код 358). Данные причины определены по следующим признакам: наличие гнили (код 832), усыхание < 1/4 ветвей в кроне прошлых лет (код 111), наличие плодовых тел на стволе (код 801).

Тип очага вредных организмов: хронический.
Фаза развития очага вредных организмов: кризис.
Состояние лесного насаждения, намечаемые мероприятия:
Состояние насаждений: насаждение с нарушенной устойчивостью.
Намечаемое мероприятие: ВСП.

Исполнитель работ по проведению лесопатологического обследования:

Ирковский Э.Р.



Дата составления документа: 12.09.2017 года. Телефон: 8 (904) 211 15 53.

ВЕДОМОСТЬ ПЕРЕЧЕТА ДЕРЕВЬЕВ

Оборотная сторона

Порода1: СО

Ступени толщины см	Количество деревьев по категориям состояния, шт.																Всего деревьев по ступеням толщины	
	I	II	III	IV		V		VI			ветровал, бурелом			аварийные деревья			шт.	в том числе подлежат рубке, %
				НЗ	З	НЗ	З	НЗ	З	О	НЗ	З	О	НЗ	З	О		
1	2	3	4	5	6	7	8	9	10	11	12	13	14	15	16	17	18	19
12	9	9															18	
16	35	18						9									62	0,3
20	97	44	9					18									168	0,9
24	308	141	18					62									529	2,8
28	387	176	18					70									651	3,0
32	449	202	26					88									765	3,9
36	308	141	18					62									529	2,8
40	97	44	9					18									168	0,9
44	9	9															18	
более 44																		
итого, шт	1699	784	98					327									2908	14,6
итого, %	58,4	27,0	3,4					11,2									100,0	14,6
итого, куб.м.	1371,8	632,9	81,4					262,9									2349,0	14,7
итого, куб.%	58,4	26,9	3,5					11,2									100,0	14,7

Порода2: Б

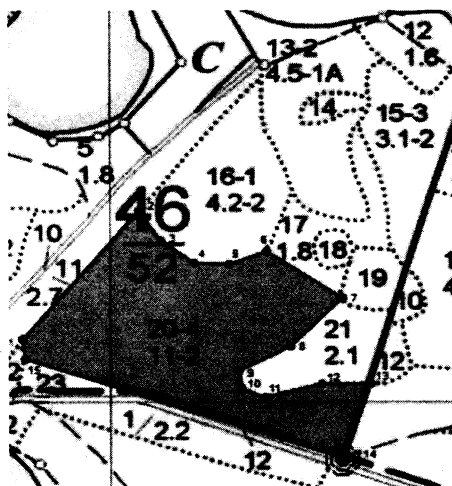
Ступени толщины см	Количество деревьев по категориям состояния, шт.																Всего деревьев по ступеням толщины	
	I	II	III	IV		V		VI			ветровал, бурелом			аварийные деревья			шт.	в том числе подлежат рубке, %
				НЗ	З	НЗ	З	НЗ	З	О	НЗ	З	О	НЗ	З	О		
1	2	3	4	5	6	7	8	9	10	11	12	13	14	15	16	17	18	19
16	3	1									3						7	21,5
20	2										1						3	7,1
24	1																1	
28	1	1									1						3	7,1
-																		
-																		
-																		
-																		
-																		
итого, шт	7	2									5						14	35,7
итого, %	50,0	14,3									35,7						100,0	35,7
итого, куб.м.	1,9	0,7									1,3						3,9	32,6
итого, куб.%	49,2	18,2									32,6						100,0	32,6

Порода3: Ос

Ступени толщины см	Количество деревьев по категориям состояния, шт.																Всего деревьев по ступеням толщины	
	I	II	III	IV		V		VI			ветровал, бурелом			аварийные деревья			шт.	в том числе подлежат рубке, %
				НЗ	З	НЗ	З	НЗ	З	О	НЗ	З	О	НЗ	З	О		
1	2	3	4	5	6	7	8	9	10	11	12	13	14	15	16	17	18	19
16	3	1															4	
20	3																3	
24	1																1	
28	1	1									1						3	9,1
-																		
-																		
-																		
-																		
-																		
итого, шт	8	2									1						11	9,1
итого, %	72,7	18,2									9,1						100,0	9,1
итого, куб.м.	2,4	0,8									0,6						3,9	16,6
итого, куб.%	62,6	20,8									16,6						100,0	16,6

Абрис участка

Масштаб 1:10000



№ выдела	Ленты (круговой площадки) перече́та				
	Сплошной пере́чет	Длина, м	Ширина, м	Радиус, м	Площадь, га
20	Сплошной пере́чет				11,00

Номера точек	Координаты	Румбы линий	Длина, м
1->2	52.56069848/39.76304788	СВ 39°.09'	283.5
2->3	52.5626736/39.76569277	ЮВ 34°.13'	61.6
3->4	52.56221598/39.76620449	ЮВ 53°.05'	63.4
4->5	52.5618737/39.76695407	ЮВ 87°.17'	54.2
5->6	52.56185063/39.76775452	СВ 69°.44'	62.8
6->7	52.56204597/39.76862491	ЮВ 55°.43'	141.5
7->8	52.5613299/39.77035303	ЮЗ 44°.07'	115.7
8->9	52.56058391/39.76916328	ЮЗ 62°.56'	89.7
9->10	52.56021736/39.76798361	ЮВ 7°.26'	32.7
10->11	52.55992616/39.76804609	ЮВ 68°.12'	37.9
11->12	52.55979955/39.76856673	СВ 75°.10'	91.9
12->13	52.5600109/39.76987876	ЮВ 89°.52'	75.4
13->14	52.56000927/39.77099327	ЮЗ 17°.41'	135.2
14->15	52.55885222/39.77038664	СЗ 70°.47'	521.5
15->16	52.56039462/39.76311036	СЗ 7°.08'	34.1
16->1	52.56069848/39.76304788	0	0

Условные обозначения обследуемая площадь



Исполнитель работ по проведению лесопатологического обследования:

Ирковский Э.Р.

Дата составления документа: 12.09.2017 года. Телефон: 8 (904) 211 15 53.

Таксационное описание

Балашовское участковое лесничество

ОКУ «Грязинское лесничество»

Управление лесного хозяйства Липецкой области

Участковое лесничество: БАЛАШОВСКОЕ

ЛЕСА ЛЕСОПАРКОВЫХ ЗОН

№	Площадь	Состав	Подрост	Покрыт	По: Я	Вы: Эне	Воз: Вы	Ди: Кл	Гр: Бо	Тип	Полн: Запас	Сырораст	Кл: Запас	на	выделе,	лес	МЗ	Квартал			
1	21	СО	79	21	26	4	2	2	ССРТ	6	20	220	220	1	22	11		46			
2	10	СО+Б	10	СО+Б	10	СО+Б	10	СО+Б	В2	13	14	15	16	17	18	19	20	21	22	23	24

подрост: 6С4Б (30) 7,0 м, 2,0 тыс. шт./га
 подлесок: Р РЕДКИЙ
 культур-23 г., ВСПАШ. БОРОЗД., ПОСАДКА РУЧНАЯ, СОСТОЯНИЕ УДОВЛЕТВОРИТЕЛЬНЫЕ
 рекреационная характеристика: тип ландшафта ЗАКРЫТ. ВЕРТИК. СОМ, класс эстетич. оценки-2, рекреационная оценка-Средняя,
 класс устойчивости-2, проходимость-Средняя, просматриваемость-ПЛОХАЯ



Копия верна.

Директор ОКУ «Грязинское лесничество»

«13» июня 2017

(Handwritten signature)

Балмочных В.В.