

25.09.2017

X Есипов Н.В.

Подписано цифровой подписью:
Есипов Николай Викторович

УТВЕРЖДАЮ:

Должность Заместитель начальника
управления лесного хозяйства
Липецкой области

ФИО Есипов Н.В.

Дата 25.09.2017 г.



Акт
лесопатологического обследования № 1107
лесных насаждений Грязинского лесничества
Липецкой области

Способ лесопатологического обследования: Визуальное
Инструментальное V

Место проведения:

Участковое лесничество	Урочище (дача)	Квартал (кварталы)	Выдел (выделы)	Площадь, га
Яманское	-	108	11	13

Лесопатологическое обследование проведено на общей площади 13 га.

2. Инструментальное обследование лесного участка.

Уч. лесничество: Яманское, участок: - Кв. 108 выд. 11 ЛП выдел: 1.

2.1. Фактическая таксационная характеристика лесного насаждения соответствует таксационному описанию.

2.2. Состояние насаждений: с нарушенной устойчивостью.

Причины повреждения: губка корневая (код 466), трутовик настоящий (код 355). Данные причины определены по следующим признакам: ажурность кроны (код 160), наличие гнили (код 832), наличие плодовых тел на стволе (код 801).

Заселено (отработано) стволовыми вредителями:

Вид вредителя	Порода	Встречаемость (% заселенных деревьев)	Степень заселения лесного насаждения (слабая, средняя, сильная)
-	-	-	-
-	-	-	-
-	-	-	-
-	-	-	-
-	-	-	-
-	-	-	-

Повреждено огнем:

Вид пожара	Порода	Состояние корневых лап		Состояние корневой шейки		Подсушивание луба	
		процент поврежденных огнем корней	процент деревьев с данным повреждением	ожог корневой шейки по окружности (1/4; 2/4; 3/4; более 3/4)	процент деревьев с данным повреждением	по окружности (1/4; 2/4; 3/4; более 3/4)	процент деревьев с данным повреждением
-		-	-	-	-	-	-
		-	-	-	-	-	-
		-	-	-	-	-	-
		-	-	-	-	-	-
		-	-	-	-	-	-
		-	-	-	-	-	-
		-	-	-	-	-	-
		-	-	-	-	-	-

Поражено болезнями:

Вид болезни	Порода	Встречаемость (% пораженных деревьев)	Степень заселения лесного насаждения (слабая, средняя, сильная)
корневая губка	СО	16,74	средняя
трутовик настоящий	Б	2,53	единичная
-	-	-	-
-	-	-	-
-	-	-	-
-	-	-	-

2.3. Выборке подлежит 17,9 % деревьев по запасу,

в том числе:

ослабленных 0 %,

сильно ослабленных 8,5 %, причины назначения: 466;

усыхающих 0 %,

свежего сухостоя 0 %,

свежего ветровала 0 %,

свежего бурелома 0 %,

старого сухостоя 7,1 %,

старого ветровала 1,6 %,

старого бурелома 0,7 %,

аварийных 0 %.

2.4. Полнота лесного насаждения после уборки деревьев, подлежащих рубке, составит 0,7.

Критическая полнота для данной категории лесных насаждений 0,3.

ЗАКЛЮЧЕНИЕ

С целью предотвращения негативных процессов или снижения ущерба от их воздействия назначено:

Участковое лесничество	Урочище (дача)	Квартал	Выдел	Площадь выдела, га	Вид мероприятия	Площадь мероприятия, га	Порода	Выбираемый запас на выдел, куб. м	Крайние сроки проведения
Яманское	-	108	11	13	ВСП	13	СО, Б.	716	2020 год

Ведомость перечета деревьев, назначенных в рубку, и абрис лесного участка прилагаются (приложение 2 и 3 к данному акту).

Меры по обеспечению возобновления: -.

Мероприятия, необходимые для предупреждения повреждения или поражения смежных насаждений: своевременное проведение проецируемых мероприятий, надзор за санитарным и лесопатологическим состоянием.

Сведения для расчета степени повреждения:

год образования старого сухостоя: 2013-2015 гг.

основная причина повреждения древесины: 466, 355.

Дата проведения обследований: 12.09.2017 года.

Исполнитель работ по проведению лесопатологического обследования:

Ирковский Э.Р.



Результаты проведения лесопатологического обследования
лесных насаждений за 12.09.2017 года.
Липецкая область. Лесничество (лесопарк): Грязинское.
Участковое лесничество: Яманское. Урочище (лесная дача): -.

1	2	3	4	5	6	7	Таксационная характеристика лесного насаждения								17	Распределение деревьев по категориям состояния, % от запаса											33	34										
							8	9	10	11	12	13	14	15		16	Средневзвешенная категория состояния																					
Номер квартала	Номер выдела	Площадь выдела, га	Целевое назначение лесов	Категория защитных лесов	Номер лесопатологического выдела	Площадь лесопатологического выдела, га	состав	порода	возраст	средняя высота, м	средний диаметр, см	тип леса	полнота	бонитет	запас, куб. м/га	Число деревьев на пробе, шт.	без признаков ослабления	ослабленные	сильно ослабленные	усыхающие	свежий сухой	старый сухой	свежий ветровал	старый ветровал	свежий бурелом	старый бурелом	аварийные деревья	Средневзвешенная категория состояния	Признаки повреждения деревьев	Доля поврежденных деревьев, %	Причина ослабления, повреждения	Полесжит рубке, %	вид	Назначенные мероприятия				
108	11	13	Защитные	Леса, расположенные в путыньных, полупутыньных, лесостепных, лесотундровых зонах степей, горах	1	13	8СО2Б	Всего	54	20	18	ССРГ	1	1	310	6680	55,7	25,0	9,9			7,1	1,6		0,7		1,8	160, 832, 801.	19,3	466, 355.	17,9		ВСР					
							СО	-	-	-	-	-	-	-	-	5669	55,3	25,0	9,9			7,9	1,9				1,8	160, 832.	19,7	466.	19,7							
							Б	-	-	-	-	-	-	-	-	1011	57,9	25,4	9,9			1,9		4,9			1,7	160, 801.	16,7	355.	6,8							
																-																						
																-																						
																-																						
																-																						
																-																						
																-																						

Показатели, не соответствующие таксационному описанию отмечаются "**". Расшифровка кодов причин и признаков указана в акте.
Исполнитель работ по проведению лесопатологического обследования:

Ирковский Э.Р.
Дата составления документа: 12.09.2017 года. Телефон: 8 (904) 211 15 53.

Ведомость перечета деревьев назначенных в рубку

ВРЕМЕННАЯ ПРОБНАЯ ПЛОЩАДЬ № 1

Субъект Российской Федерации: Липецкая область.

Лесничество (лесопарк): Грязинское. Квартал: 108. Выдел: 11.

Площадь: 13 га., Площадь мероприятия: 13 га.

Номер очага вредных организмов: б/н. Размер пробной площади: 13 га.

Таксационная характеристика:

тип леса: ССРТ; состав: 8СО2Б; возраст: 54 лет; бонитет: 1.

полнота: 1; запас на га: 310; возобновление: отсутствует.

Время и причина ослабления лесного насаждения:

Причины повреждения: губка корневая (код 466), трутовик настоящий (код 355). Данные причины определены по следующим признакам: ажурность кроны (код 160), наличие гнили (код 832), наличие плодовых тел на стволе (код 801).

Тип очага вредных организмов: хронический.

Фаза развития очага вредных организмов: кризис.

Состояние лесного насаждения, намечаемые мероприятия:

Состояние насаждений: насаждение с нарушенной устойчивостью.

Намечаемое мероприятие: ВСП.

Исполнитель работ по проведению лесопатологического обследования:

Ирковский Э.Р.



Дата составления документа: 12.09.2017 года. Телефон: 8 (904) 211 15 53.

ВЕДОМОСТЬ ПЕРЕЧЕТА ДЕРЕВЬЕВ

Порода1: СО

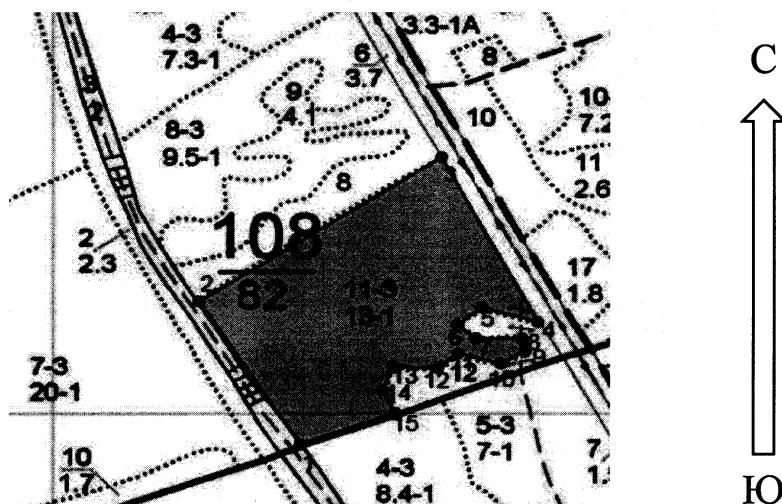
Ступени толщины см	Количество деревьев по категориям состояния, шт.																Всего деревьев по ступеням толщины	
	I	II	III	IV		V		VI			ветровал, бурелом			аварийные деревья			шт.	в том числе подлежат рубке, %
				НЗ	З	НЗ	З	НЗ	З	О	НЗ	З	О	НЗ	З	О		
1	2	3	4	5	6	7	8	9	10	11	12	13	14	15	16	17	18	19
8	18	9						9									27	
12	73	36	18					9									136	0,5
16	264	118	46					36			9						473	1,6
20	510	237	91					73			18						929	3,2
24	628	291	118					91			27						1155	4,2
28	792	364	146					118			27						1447	5,1
32	519	237	91					73			18						938	3,2
36	264	118	46					36			9						473	1,6
40	46	18	9					9									82	0,3
более 40	9																9	
итого, шт	3123	1428	565					445			108						5669	19,7
итого, %	55,1	25,2	10,0					7,8			1,9						100,0	19,7
итого, куб.м.	1898,3	856,5	340,3					272,8			64,7						3432,6	19,7
итого, куб.%	55,3	25,0	9,9					7,9			1,9						100,0	19,7

Порода2: Б

Ступени толщины см	Количество деревьев по категориям состояния, шт.																Всего деревьев по ступеням толщины	
	I	II	III	IV		V		VI			ветровал, бурелом			аварийные деревья			шт.	в том числе подлежат рубке, %
				НЗ	З	НЗ	З	НЗ	З	О	НЗ	З	О	НЗ	З	О		
1	2	3	4	5	6	7	8	9	10	11	12	13	14	15	16	17	18	19
8	3	1															4	
12	14	7	3								1						25	0,1
16	48	21	8					1			4						82	0,5
20	96	42	17					4			8						167	1,2
24	120	52	21					4			10						207	1,4
28	150	65	26					5			13						259	1,7
32	98	42	17					4			8						169	1,2
36	48	21	8					1			4						82	0,5
40	8	4	1								1						14	0,1
более 40	1	1															2	
итого, шт	586	256	101					19			49						1011	6,7
итого, %	58,0	25,3	10,0					1,9			4,8						100,0	6,7
итого, куб.м.	330,0	144,8	56,2					10,6			28,0						569,5	6,8
итого, куб.%	57,9	25,4	9,9					1,9			4,9						100,0	6,8

Абрис участка

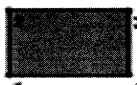
Масштаб 1:10000



N выдела	Ленты (круговой площадки) перече́та				
	Сплошной перечет	Длина, м	Ширина, м	Радиус, м	Площадь, га
11	Сплошной перечет				13,00

Номера точек	Координаты	Румбы линий	Длина, м
1->2	52.35421873/39.44439652	СЗ 32°.19'	292.0
2->3	52.35643576/39.44210107	СВ 56°.31'	448.3
3->4	52.35865773/39.44760041	ЮВ 27°.37'	319.6
4->5	52.35611387/39.44977833	СЗ 73°.49'	89.7
5->6	52.3563386/39.44851078	ЮЗ 51°.02'	48.2
6->7	52.35606625/39.44795953	ЮВ 51°.27'	36.5
7->8	52.35586162/39.44837988	ЮВ 90°.00'	70.9
8->9	52.35586162/39.44942186	ЮВ 11°.23'	23.3

Условные обозначения обследуемая площадь



Исполнитель работ по проведению лесопатологического обследования:

Ирковский Э.Р.

Дата составления документа: 12.09.2017 года. Телефон: 8 (904) 211 15 53.

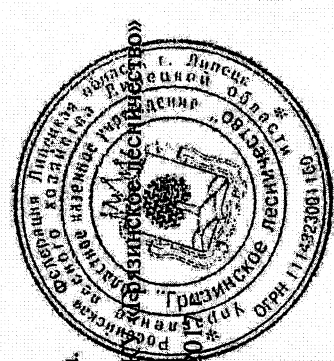
Таксационное описание

Яманское участковое лесничество

ОКУ «Грязинское лесничество»

Управление лесного хозяйства Липецкой области

Участковое лесничество: ЯМАНСКОЕ		ЛЕСА, РАСПОЛ. В СТЕПЯХ, ГОРАХ И ДР.										Квартал											
№	Пло-вы-де-ла	Состав леса	Площадь	Возраст	Элементы	Высота	Диаметр	Класс	Группа	Вид	Тип леса	Полиота	Запас сырья	Классификация	Запас на выделе	Хозяйственные мероприятия							
11	13,0	8СО2Б	1	20	СО	Б	54	20	18	3	2	1	ССРТ	1,0	31	403	322	2	13	26	15%		
		подлесок: мп редкий																					
		культура-48 г., ВСПИЛ. ВОРОЗД., ПОСАДКА РУЧНАЯ, СОСТОЯНИЕ ХОРОШЕЕ																					
		повреждение ФИТОВРЕДИТЕЛИ, СОСНА ОБ. ИСКУС, СЛАБАЯ, КОРНЕВАЯ ГУБКА																					
		СОСТАВ НЕОДНОРОДНОЙ, ПЛНОТА НЕРАВНОМЕРНАЯ																					
1	2	3	4	5	6	7	8	9	10	11	12	13	14	15	16	17	18	19	20	21	22	23	24



Копия верна.

Директор ОКУ «Грязинское лесничество»

«13» июня 2018 г.

(Handwritten signature)

Балмочных В.В.