

25.09.2017

УТВЕРЖДАЮ:

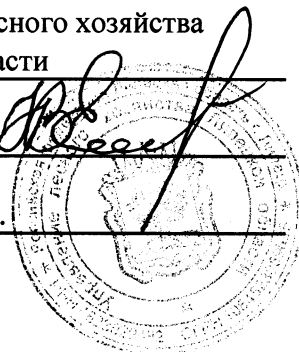
X Есипов Н.В.

Подписано цифровой подписью:
Есипов Николай Викторович

Должность Заместитель начальника
управления лесного хозяйства
Липецкой области

ФИО Есипов Н.В.

Дата 25.09.2017 г.



Акт
лесопатологического обследования № 1106
лесных насаждений Грязинского лесничества
Липецкой области

Способ лесопатологического обследования: Визуальное V
Инструментальное V

Место проведения:

Участковое лесничество	Урочище (дача)	Квартал (кварталы)	Выдел (выделы)	Площадь, га
Яманское	-	108	5	4,2

Лесопатологическое обследование проведено на общей площади 2,8 га.

1. Визуальное лесопатологическое обследование

Уч. лесничество: Яманское, участок: - Кв. 108 выд. 5.

Наземное V

Дистанционное

1.1. На площади 1,4 га фактическая таксационная характеристика соответствует таксационному описанию. На площади 2,8 га фактическая таксационная характеристика не соответствует таксационному описанию. Причины несоответствия - давность лесоустройства 10 и более лет.

Список участков с выявленными несоответствиями приведен в приложении 1 к настоящему Акту.

1.2. Лесные насаждения с нарушенной и утраченной устойчивостью выявлены на площади 4,2 га.

Участковое лесничество	Урочище (дача)	Площадь, га		Причина ослабления (гибели)
		с нарушенной устойчивостью	с утраченной устойчивостью	
Яманское	-	1,4	2,8	губка корневая (код 466), трутовик настоящий (код 355).

Состояние обследованных лесных насаждений приведено в приложениях 1.1 - 1.4 к Акту в зависимости от метода проведения ЛПО.

1.3. В обследованных лесных участках прогнозируется:

Прогноз	Площадь, га
Ослабление лесных насаждений	
Усыхание лесных насаждений различной степени	1,4
Развитие очагов вредных организмов	2,8

1.4. Обнаружено загрязнение лесного участка отходами и выбросами:
промышленными
бытовыми

Вид загрязнения	Размеры загрязнения			Объем, кубм	Площадь загрязнения, га
	ширина, м	длина, м	высота, м		

ЗАКЛЮЧЕНИЕ

Оценка текущего санитарного и лесопатологического состояния лесных насаждений,

На площади 1,4 га насаждение с нарушенной устойчивостью, назначена выборочная санитарная рубка.

На площади 2,8 га насаждение с утраченной устойчивостью, назначена сплошная санитарная рубка.

Назначенные профилактические мероприятия по защите лесов:

надзор за прилегающими насаждениями и оставшейся частью древостоя.

агитационные мероприятия:

Исполнитель работ по проведению лесопатологического обследования:

Ирковский Э.Р.



2. Инструментальное обследование лесного участка.

Уч. лесничество: Яманское, участок: - Кв. 108 выд. 5 ЛП выдел: 2.

2.1. Фактическая таксационная характеристика лесного насаждения не соответствует таксационному описанию. Причины несоответствия:
давность лесоустройства 10 и более лет.

Ведомость лесных участков с выявленными несоответствиями таксационным описаниям приведена в приложении 1 к данному Акту.

2.2. Состояние насаждений: с утраченной устойчивостью.

Причины повреждения: губка корневая (код 466), трутовик настоящий (код 355). Данные причины определены по следующим признакам: наличие гнили (код 832), ажурность кроны (код 160), наличие плодовых тел на стволе (код 801), усыхание от 1/2 до 3/4 ветвей в кроне прошлых лет (код 113), усыхание более 3/4 ветвей в кроне свежее (код 104).

Заселено (отработано) стволовыми вредителями:

Вид вредителя	Порода	Встречаемость (% заселенных деревьев)	Степень заселения лесного насаждения (слабая, средняя, сильная)
-	-	-	-
-	-	-	-
-	-	-	-
-	-	-	-
-	-	-	-
-	-	-	-

Повреждено огнем:

Вид пожара	Порода	Состояние корневых лап		Состояние корневой шейки		Подсушивание луба	
		процент поврежденных огнем корней	процент деревьев с данным повреждением	ожог корневой шейки по окружности (1/4; 2/4; 3/4; более 3/4)	процент деревьев с данным повреждением	по окружности (1/4; 2/4; 3/4; более 3/4)	процент деревьев с данным повреждением
-	-	-	-	-	-	-	-
-	-	-	-	-	-	-	-
-	-	-	-	-	-	-	-
-	-	-	-	-	-	-	-
-	-	-	-	-	-	-	-
-	-	-	-	-	-	-	-
-	-	-	-	-	-	-	-

Поражено болезнями:

Вид болезни	Порода	Встречаемость (% пораженных деревьев)	Степень заселения лесного насаждения (слабая, средняя, сильная)
корневая губка	СО	59,07	сильная
трутовик настоящий	Б	5,51	единичная
-	-	-	-
-	-	-	-
-	-	-	-
-	-	-	-

2.3. Выборке подлежит 63 % деревьев по запасу,
в том числе:
ослабленных 0 %,
сильно ослабленных 13,7 %, причины назначения: 466;
усыхающих 2,9 %, причины назначения: 466;
свежего сухостоя 1,6 %,
свежего ветровала 0 %,
свежего бурелома 0 %,
старого сухостоя 37,4 %,
старого ветровала 5,3 %,
старого бурелома 2,1 %,
аварийных 0 %.

2.4. Полнота лесного насаждения после уборки деревьев, подлежащих рубке, составит 0,2.
Критическая полнота для данной категории лесных насаждений 0,3.

ЗАКЛЮЧЕНИЕ

Насаждение утратило устойчивость под воздействием очага корневой губки, настоящего трутовика, полнота после проведения рубки составит 0,2 при критическом значении 0,3. В связи с давностью проведения предыдущего лесоустройства фактические таксационные характеристики изменились и не соответствует таксационному описанию.

С целью предотвращения негативных процессов или снижения ущерба от их воздействия назначена сплошная санитарная рубка

Участковое лесничество	Урочище (дача)	Квартал	Выдел	Площадь выдела, га	Вид мероприятия	Площадь мероприятия, га	Порода	Выбираемый запас на выдел, куб. м	Крайние сроки проведения
Яманское	-	108	5	4,2	ССР	2,8	СО, Б.	547	2020 год

Ведомость перечета деревьев, назначенных в рубку, и абрис лесного участка прилагаются (приложение 2 и 3 к данному акту).

Меры по обеспечению возобновления: лесные культуры.

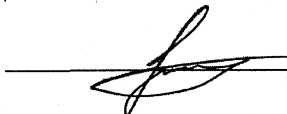
Мероприятия, необходимые для предупреждения повреждения или поражения смежных насаждений: своевременное проведение проецируемых мероприятий, надзор за санитарным и лесопатологическим состоянием.

Сведения для расчета степени повреждения:
год образования старого сухостоя: 2013-2015 гг.
основная причина повреждения древесины: 466, 355.

Дата проведения обследований: 12.09.2017 года.

Исполнитель работ по проведению лесопатологического обследования:

Ирковский Э.Р.



Результаты проведения лесопатологического обследования
лесных насаждений за 12.09.2017 года.

Субъект Российской Федерации: Липецкая область. Лесничество (лесопарк): Грязинское.
Участковое лесничество: Яманское. Урочище (лесная дача): -.

1	2	3	4	5	6	7	Таксационная характеристика лесного насаждения								17	Распределение деревьев по категориям состояния, % от запаса										Назначенные мероприятия								
							8	9	10	11	12	13	14	15		16	18	19	20	21	22	23	24	25	26	27	28	30	31	32	33	34		
Номер квартала	Номер выдела	Площадь выдела, га	Целевое назначение лесов	Категория защитных лесов	Номер лесопатологического выдела	Площадь выдела, га	состав	порода	возраст	средняя высота, м	средний диаметр, см	тип леса	полнота	бонитет	запас, куб. м/га	Число деревьев на пробе, шт.	без признаков ослабления	ослабленные	сильно ослабленные	ущехшие	свежий сухой	старый сухой	свежий ветровал	старый ветровал	свежий бурелом	старый бурелом	аварийные деревья	Средневзвешенная категория состояния	Признаки повреждения деревьев	Доля поврежденных деревьев, %	Причина ослабления, повреждения	Полжежит рубке, %	вид	Назначенные мероприятия
108	5	4,2	Защитные	Леса, расположенные в пустынных, полупустынных, лесостепных, лесотундровых зонах, степях, горях	2	2,8	9СО1В								-	9,7	25,8	14,8	3,2	1,6	37,5	5,3	2,1	-	3,5	832, 160, 801, 113, 104.	64,6	466, 355.	63,0	-	-	ССР	2,8	
							Всего	70	23	24*	ССРТ	0,5*	1	180*	1070	10,1	25,5	14,8	3,1	1,7	39,0	5,8	29,3	15,4	5,3	801, 160, 113.	64,5	466.	64,4	-	-	-	-	-
							СО	-	-	-	-	-	-	-	980	10,1	25,5	14,8	3,1	1,7	39,0	5,8	29,3	15,4	5,3	832, 160, 113, 104.	64,5	466.	64,4	-	-	-	-	-
							Б	-	-	-	-	-	-	-	90	5,3	29,3	15,4	5,3	1,7	15,4	5,3	29,3	15,4	5,3	801, 160, 113.	65,6	355.	44,7	-	-	-	-	-

Показатели, не соответствующие таксационному описанию отмечаются "**". Расшифровка кодов причин и признаков указана в акте.
Исполнитель работ по проведению лесопатологического обследования:

Ирковский Э.Р.
Дата составления документа: 12.09.2017 г. Тел. Телефон: 8 (904) 211 15 53.

Ведомость перечета деревьев назначенных в рубку

ВРЕМЕННАЯ ПРОБНАЯ ПЛОЩАДЬ № 2

Субъект Российской Федерации: Липецкая область.

Лесничество (лесопарк): Грязинское. Квартал: 108. Выдел: 5.

Площадь: 4,2 га., Площадь мероприятия: 2,8 га.

Номер очага вредных организмов: б/н. Размер пробной площади: 2,8 га.

Таксационная характеристика:

тип леса: ССРТ; состав: 9СО1Б; возраст: 70 лет; бонитет: 1.

полнота: 0,5; запас на га: 180; возобновление: отсутствует.

Время и причина ослабления лесного насаждения:

Причины повреждения: губка корневая (код 466), трутовик настоящий (код 355). Данные причины определены по следующим признакам: наличие гнили (код 832), ажурность кроны (код 160), наличие плодовых тел на стволе (код 801), усыхание от 1/2 до 3/4 ветвей в кроне прошлых лет (код 113), усыхание более 3/4 ветвей в кроне свежее (код 104).

Тип очага вредных организмов: хронический.

Фаза развития очага вредных организмов: кризис.


Состояние лесного насаждения, намечаемые мероприятия:

Состояние насаждений: насаждение с утраченной устойчивостью.

Намечаемое мероприятие: ССР.

Исполнитель работ по проведению лесопатологического обследования:

Ирковский Э.Р.



Дата составления документа: 12.09.2017 года. Телефон: 8 (904) 211 15 53.

ВЕДОМОСТЬ ПЕРЕЧЕТА ДЕРЕВЬЕВ

Оборотная сторона

Порода1: СО

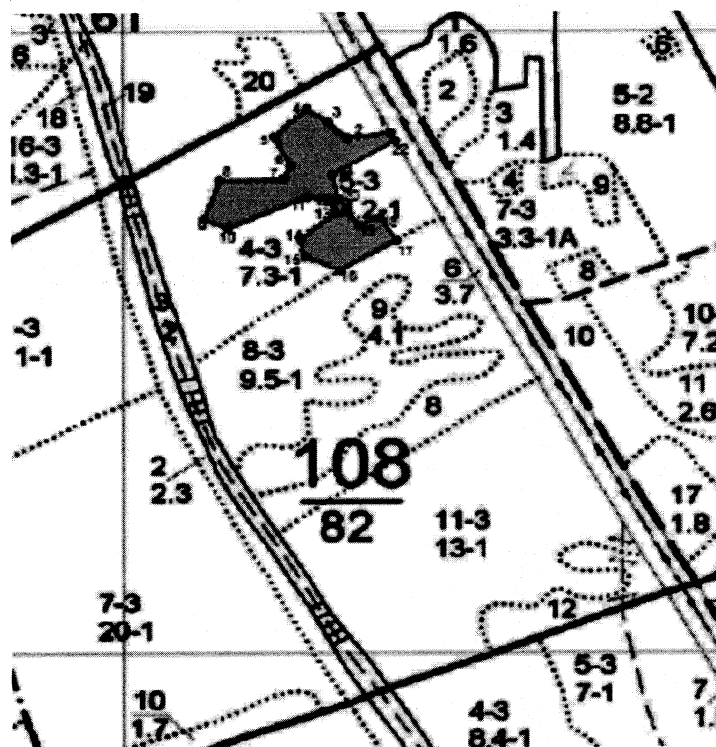
Ступени толщины см	Количество деревьев по категориям состояния, шт.																Всего деревьев по ступеням толщины	
	I	II	III	IV		V		VI			ветровал, бурелом			аварийные деревья			шт.	в том числе подлежат рубке, %
				НЗ	З	НЗ	З	НЗ	З	О	НЗ	З	О	НЗ	З	О		
1	2	3	4	5	6	7	8	9	10	11	12	13	14	15	16	17	18	19
8		3						3									6	0,3
12	5	13	8	3				20			3						52	3,5
16	13	30	18	3		3		48			8						123	8,2
20	18	43	25	5		3		68			10						172	11,3
24	28	68	40	8		5		106			15						270	17,7
28	18	43	25	5		3		68			10						172	11,3
32	13	30	18	3		3		45			8						120	7,9
36	5	15	10	3				23			3						59	4,0
40		3						3									6	0,3
более 40																		
итого, шт	100	248	144	30		17		384			57						980	64,5
итого, %	10,2	25,3	14,7	3,1		1,7		39,2			5,8						100,0	64,5
итого, куб.м.	51,0	129,3	74,9	15,6		8,5		198,2			29,2						506,7	64,4
итого, куб.%	10,1	25,5	14,8	3,1		1,7		39,0			5,8						100,0	64,4

Порода2: Б

Ступени толщины см	Количество деревьев по категориям состояния, шт.																Всего деревьев по ступеням толщины	
	I	II	III	IV		V		VI			ветровал, бурелом			аварийные деревья			шт.	в том числе подлежат рубке, %
				НЗ	З	НЗ	З	НЗ	З	О	НЗ	З	О	НЗ	З	О		
1	2	3	4	5	6	7	8	9	10	11	12	13	14	15	16	17	18	19
12		1	1					1			1						4	2,2
16	1	3	2	1				2			3						12	5,6
20	1	5	2	1				2			5						16	7,8
24	1	7	4	1				4			7						24	12,1
28	1	5	2	1				2			5						16	7,8
32	1	3	2	1				2			3						12	5,6
36		2	1					1			2						6	3,3
-																		
-																		
-																		
итого, шт	5	26	14	5				14			26						90	44,4
итого, %	5,6	28,9	15,6	5,6				15,6			28,9						100,0	44,4
итого, куб.м.	2,1	11,7	6,1	2,1				6,1			11,7						39,9	44,7
итого, куб.%	5,3	29,3	15,4	5,3				15,4			29,3						100,0	44,7

Абрис участка

Масштаб 1:10000



N выдела	Ленты (круговой площадки) перече́та				
	Сплошной перечет	Длина, м	Ширина, м	Радиус, м	Площадь, га
5	Сплошной перечет				2,80

Номера точек	Координаты	Румбы линий	Длина, м
1->2	52.36224038/39.44447539	ЮЗ 81°.47'	62,1
2->3	52.36216068/39.44357206	СЗ 48°.02'	37,5
3->4	52.36238578/39.44316235	СЗ 55°.29'	38,4
4->5	52.3625815/39.44269653	ЮЗ 46°.46'	65,3
5->6	52.36217944/39.44199634	ЮВ 26°.05'	51,8
6->7	52.36176126/39.44233149	ЮЗ 26°.49'	24,4
7->8	52.36156578/39.44216979	ЮЗ 88°.59'	89,4
8->9	52.36155155/39.44085469	ЮЗ 19°.52'	66,7
9->10	52.36098783/39.44052112	ЮВ 66°.32'	37,1
10->11	52.36085513/39.44102147	СВ 66°.13'	124,8
11->12	52.36130705/39.44270043	ЮВ 81°.10'	34,4
12->13	52.3612595/39.44320078	ЮВ 17°.49'	22,2
13->14	52.36106933/39.44330086	ЮЗ 50°.43'	64,5
14->15	52.36070257/39.442567	ЮВ 10°.26'	29,2
15->16	52.36044449/39.44264484	ЮВ 66°.11'	56,2
16->17	52.36024073/39.44340093	СВ 59°.48'	95,4
17->18	52.360672/39.44461391	СЗ 32°.26'	45
18->19	52.36101332/39.44425884	ЮЗ 66°.36'	32,8

19->20	52.36089637/39.4438165	СЗ 34°.46'	53,5
20->21	52.36129158/39.44336756	СЗ 12°.45'	38,7
21->22	52.36163033/39.44324212	СВ 59°.25'	105,9
22->23	52.36211426/39.44458234	СЗ 27°.23'	15,8
23->1	52.36224038/39.44447539	0	0
	-	-	-

Условные обозначения обследуемая площадь



Исполнитель работ по проведению лесопатологического обследования:

Ирковский Э.Р.

Дата составления документа: 12.09.2017 года. Телефон: 8 (904) 211 15 53.

Таксационное описание

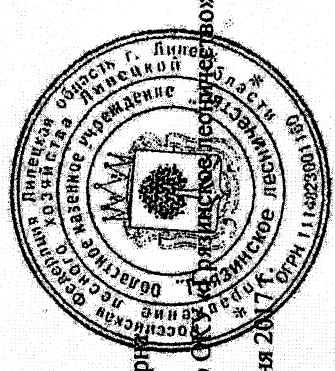
Яманское участковое лесничество

ОКУ «Грязинское лесничество»

Управление лесного хозяйства Липецкой области

Участковое лесничество: ЯМАНСКОЕ		ЛЕСА, РАСПОЛ. В СТЕЛЯХ, ГОРАХ И ДР.										Квартал 108	
№	Площадь, га	Состав	Площадь, га	Возраст, лет	Высота, м	Диаметр, см	Густота, шт/га	Группировка	Тип леса	Полнота	Запас сырья, дес. МЗ	Запас на выделе, дес. МЗ	
1	20	СО	54	7	8	9	10	11	12	13	14	15	16
2	3	4	5	6	7	8	9	10	11	12	13	14	15
3	5	6	7	8	9	10	11	12	13	14	15	16	17
4	20	СО	54	7	8	9	10	11	12	13	14	15	16
5	4,2	лесные культуры	90	15	16	17	18	19	20	21	22	23	24
										106	2	4	15%
										12	2		

подлесок: БЗН мл РЕДКИЙ
 культура-48 г., ВСПЛШ. БОРОЗД., ПОСАДКА РУЧНАЯ, СОСТОЯНИЕ ХОРОШЕ
 повреждение ФИТОВРЕДИТЕЛИ, СОСНА ОВ. ИСКУС, СЛАБАЯ, КОРНЕВАЯ ГУБКА
 СОСТАВ НЕОДНОРОДНЫЙ. ПЛОТНОТА НЕРАВНОМЕРНАЯ. ПОЛНОТА В КУРТИНАХ, ВЫШЕ СРЕДНЕЙ



Копия верна
 Директор ОКУ «Грязинское лесничество»
 Балмочных В.В.

«13» июня 2017 г. Б/рн 111-8/2308