

25.09.2017

X Есипов Н.В.

Подписано цифровой подписью:
Есипов Николай Викторович

УТВЕРЖДАЮ:

Должность Заместитель начальника
управления лесного хозяйства
Липецкой области

ФИО Есипов Н.В.

Дата 25.09.2017 г.



Акт
лесопатологического обследования № 1102
лесных насаждений Грязинского лесничества
Липецкой области

Способ лесопатологического обследования: Визуальное V
Инструментальное V

Место проведения:

Участковое лесничество	Урочище (дача)	Квартал (кварталы)	Выдел (выделы)	Площадь, га
Яманское	-	108	1	11

Лесопатологическое обследование проведено на общей площади 1,4 га.

1. Визуальное лесопатологическое обследование

Уч. лесничество: Яманское, участок: - Кв. 108 выд. 1.

Наземное V

Дистанционное

1.1. На площади 4,4 га фактическая таксационная характеристика соответствует таксационному описанию. На площади 6,6 га фактическая таксационная характеристика не соответствует таксационному описанию. Причины несоответствия - давность лесоустройства 10 и более лет.

1.2. Лесные насаждения с нарушенной и утраченной устойчивостью выявлены на площади 10,5 га.

Участковое лесничество	Урочище (дача)	Площадь, га		Причина ослабления (гибели)
		с нарушенной устойчивостью	с утраченной устойчивостью	
Яманское	-	3,9	6,6	губка корневая (код 466), трутовик настоящий (код 355).

Состояние обследованных лесных насаждений приведено в приложениях 1.1 - 1.4 к Акту в зависимости от метода проведения ЛПО.

1.3. В обследованных лесных участках прогнозируется:

Прогноз	Площадь, га
Ослабление лесных насаждений	
Усыхание лесных насаждений различной степени	3,9
Развитие очагов вредных организмов	6,6

1.4. Обнаружено загрязнение лесного участка отходами и выбросами:
промышленными
бытовыми

Вид загрязнения	Размеры загрязнения			Объем, кубм	Площадь загрязнения, га
	ширина, м	длина, м	высота, м		

ЗАКЛЮЧЕНИЕ

Оценка текущего санитарного и лесопатологического состояния лесных насаждений,

На площади 3,9 га насаждение с нарушенной устойчивостью, назначена выборочная санитарная рубка.

На площади 6,6 га насаждение с утраченной устойчивостью, назначена сплошная санитарная рубка.

На площади 0,5 га насаждение устойчивое.

Назначенные профилактические мероприятия по защите лесов:

надзор за прилегающими насаждениями и оставшейся частью древостоя.

агитационные мероприятия:

Исполнитель работ по проведению лесопатологического обследования:

Ирковский Э.Р.



2. Инструментальное обследование лесного участка.

Уч. лесничество: Яманское, участок: - Кв. 108 выд. 1 ЛП выдел: 4.

2.1. Фактическая таксационная характеристика лесного насаждения соответствует таксационному описанию.

2.2. Состояние насаждений: с нарушенной устойчивостью.

Причины повреждения: губка корневая (код 466), трутовик настоящий (код 355). Данные причины определены по следующим признакам: ажурность кроны (код 160), наличие гнили (код 832), наличие плодовых тел на стволе (код 801), усыхание более 3/4 ветвей в кроне свежее (код 104).

Заселено (отработано) стволовыми вредителями:

Вид вредителя	Порода	Встречаемость (% заселенных деревьев)	Степень заселения лесного насаждения (слабая, средняя, сильная)
-	-	-	-
-	-	-	-
-	-	-	-
-	-	-	-
-	-	-	-
-	-	-	-

Повреждено огнем:

Вид пожара	Порода	Состояние корневых лап		Состояние корневой шейки		Подсушивание луба	
		процент поврежденных огнем корней	процент деревьев с данным повреждением	ожог корневой шейки по окружности (1/4; 2/4; 3/4; более 3/4)	процент деревьев с данным повреждением	по окружности (1/4; 2/4; 3/4; более 3/4)	процент деревьев с данным повреждением
-		-	-	-	-	-	-
		-	-	-	-	-	-
		-	-	-	-	-	-
		-	-	-	-	-	-
		-	-	-	-	-	-
		-	-	-	-	-	-
		-	-	-	-	-	-
		-	-	-	-	-	-

Поражено болезнями:

Вид болезни	Порода	Встречаемость (% пораженных деревьев)	Степень заселения лесного насаждения (слабая, средняя, сильная)
корневая губка	СО	13,35	средняя
трутовик настоящий	Б	3,14	единичная
-	-	-	-
-	-	-	-
-	-	-	-
-	-	-	-

2.3. Выборке подлежит 14,5 % деревьев по запасу,

в том числе:

ослабленных 0 %,

сильно ослабленных 7,9 %, причины назначения: 466;

усыхающих 0 %,

свежего сухостоя 0,8 %,

свежего ветровала 0 %,

свежего бурелома 0 %,

старого сухостоя 4,8 %,

старого ветровала 0,1 %,

старого бурелома 0,9 %,

аварийных 0 %.

2.4. Полнота лесного насаждения после уборки деревьев, подлежащих рубке, составит 0,8.

Критическая полнота для данной категории лесных насаждений 0,3.

ЗАКЛЮЧЕНИЕ

С целью предотвращения негативных процессов или снижения ущерба от их воздействия назначена выборочная санитарная рубка

Участковое лесничество	Урочище (дача)	Квартал	Выдел	Площадь выдела, га	Вид мероприятия	Площадь мероприятия, га	Порода	Выбираемый запас на выдел, куб. м	Крайние сроки проведения
Яманское	-	108	1	11	ВСП	1,4	СО, Б.	55	2020 год

Ведомость перечета деревьев, назначенных в рубку, и абрис лесного участка прилагаются (приложение 2 и 3 к данному акту).

Меры по обеспечению возобновления: -.

Мероприятия, необходимые для предупреждения повреждения или поражения смежных насаждений: своевременное проведение проецируемых мероприятий, надзор за санитарным и лесопатологическим состоянием.

Сведения для расчета степени повреждения:

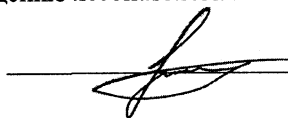
год образования старого сухостоя: 2013-2015 гг.

основная причина повреждения древесины: 466, 355.

Дата проведения обследований: 12.09.2017 года.

Исполнитель работ по проведению лесопатологического обследования:

Ирковский Э.Р.



Результаты проведения лесопатологического обследования
лесных насаждений за 12.09.2017 года.
Субъект Российской Федерации: Липецкая область. Лесничество (лесопарк): Грязинское.
Участковое лесничество: Яманское. Урожай (лесная дача): -.

1	2	3	4	5	6	7	Таксационная характеристика лесного насаждения								17	Распределение деревьев по категориям состояния, % от запаса												Признаки повреждения деревьев		30	31	32	Назначенные мероприятия																				
							состав	порода	возраст	средняя высота, м	средний диаметр, см	тип леса	полнота	бонитет		запас, куб. м/га	число деревьев на пробе, шт.	без признаков ослабления	ослабленные	сильно ослабленные	усыхающие	свежий сухостой	старый сухостой	свежий ветровал	старый ветровал	свежий бурелом	старый бурелом	аварийные деревья	Средневзвешенная категория состояния				29	Доля поврежденных деревьев, %	Причина ослабления, повреждена	Поджижка рубке, %	вид	площадь, га															
108	1	11						8								17																				ВСР	1,4																
			Защитные	Леса, расположенные в путыньных, полупутыньных, лесостепных, лесотундровых зонах, стенах, торях		4	1,4	8С02В																																													
																764	58,3	25,4	9,7															1,7	160, 832, 801, 104.	16,5	466, 355.	14,5															
																609	58,1	25,5	9,6															1,7	160, 832, 801, 104.	16,7	466.	16,4															
																155	59,4	24,8	10,1															1,7	160, 801.	15,5	355.	5,7															

Показатели, не соответствующие таксационному описанию отмечаются "х". Расшифровка кодов причин и признаков указана в акте.
Исполнитель работ по проведению лесопатологического обследования:

Ирковский Э.Р.
Дата составления документа: 12.09.2017 года. Телефон: 8 (904) 211 15 53.

Ведомость перечета деревьев назначенных в рубку

ВРЕМЕННАЯ ПРОБНАЯ ПЛОЩАДЬ № 4

Субъект Российской Федерации: Липецкая область.

Лесничество (лесопарк): Грязинское. Квартал: 108. Выдел: 1.

Площадь: 11 га., Площадь мероприятия: 1,4 га.

Номер очага вредных организмов: б/н. Размер пробной площади: 1,4 га.

Таксационная характеристика:

тип леса: ССРТ; состав: 8СО2Б; возраст: 54 лет; бонитет: 1.

полнота: 0,9; запас на га: 260; возобновление: отсутствует.

Время и причина ослабления лесного насаждения:

Причины повреждения: губка корневая (код 466), трутовик настоящий (код 355). Данные причины определены по следующим признакам: ажурность кроны (код 160), наличие гнили (код 832), наличие плодовых тел на стволе (код 801), усыхание более 3/4 ветвей в кроне свежее (код 104).

Тип очага вредных организмов: хронический.

Фаза развития очага вредных организмов: кризис.

Состояние лесного насаждения, намечаемые мероприятия:

Состояние насаждений: насаждение с нарушенной устойчивостью.

Намечаемое мероприятие: ВСП.

Исполнитель работ по проведению лесопатологического обследования:

Ирковский Э.Р.



Дата составления документа: 12.09.2017 года. Телефон: 8 (904) 211 15 53.

ВЕДОМОСТЬ ПЕРЕЧЕТА ДЕРЕВЬЕВ

Порода1: СО

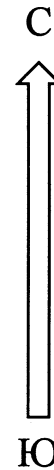
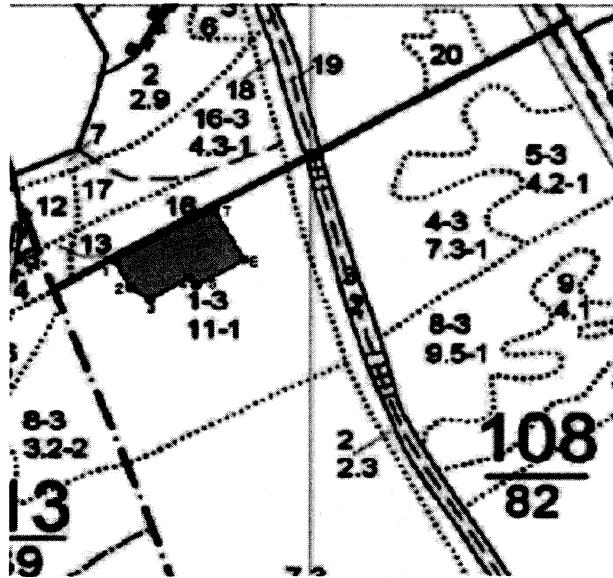
Ступени толщины см	Количество деревьев по категориям состояния, шт.																Всего деревьев по ступеням толщины	
	I	II	III	IV		V		VI			ветровал, бурелом			аварийные деревья			шт.	в том числе подлежат рубке, %
				НЗ	З	НЗ	З	НЗ	З	О	НЗ	З	О	НЗ	З	О		
1	2	3	4	5	6	7	8	9	10	11	12	13	14	15	16	17	18	19
8	2	1						2									3	
12	19	8	3														32	0,8
16	44	19	8			1		4									76	2,1
20	63	27	11			1		7									109	3,1
24	97	43	17			2		10									169	4,8
28	63	27	11			1		7									109	3,1
32	41	18	7			1		4									71	2,0
36	22	10	3					2									37	0,8
40	2	1															3	
более 40																		
итого, шт	353	154	60			6		36									609	16,7
итого, %	58,0	25,3	9,9			1,0		5,9									100,0	16,7
итого, куб.м.	182,0	80,0	30,2			3,0		18,3									313,4	16,4
итого, куб.%	58,1	25,5	9,6			1,0		5,8									100,0	16,4

Порода2: Б

Ступени толщины см	Количество деревьев по категориям состояния, шт.																Всего деревьев по ступеням толщины	
	I	II	III	IV		V		VI			ветровал, бурелом			аварийные деревья			шт.	в том числе подлежат рубке, %
				НЗ	З	НЗ	З	НЗ	З	О	НЗ	З	О	НЗ	З	О		
1	2	3	4	5	6	7	8	9	10	11	12	13	14	15	16	17	18	19
8	1																1	
12	5	2	1														8	
16	11	5	2								1						19	0,6
20	16	7	3								1						27	0,6
24	25	11	4								3						43	2,2
28	16	7	3								1						27	0,6
32	11	4	2								1						18	0,6
36	6	3	1								1						11	0,6
40	1																1	
более 40																		
итого, шт	92	39	16								8						155	5,2
итого, %	59,4	25,2	10,3								5,2						100,0	5,2
итого, куб.м.	40,8	17,1	7,0								3,9						68,7	5,7
итого, куб.%	59,4	24,8	10,1								5,7						100,0	5,7

Абрис участка

Масштаб 1:10000



N выдела	Ленты (круговой площадки) перече́та				
	Сплошной перечет	Длина, м	Ширина, м	Радиус, м	Площадь, га
1	Сплошной перечет				1,40

Номера точек	Координаты	Румбы линий	Длина, м
1->2	52.36001096/39.43463166	ЮВ 27°.53'	50.0
2->3	52.35961386/39.43497553	ЮВ 55°.20'	33.5
3->4	52.35944261/39.43538107	СВ 58°.05'	68.1
4->5	52.3597661/39.43623153	ЮВ 36°.37'	17.0
5->6	52.3596432/39.43638102	СВ 59°.10'	79.9
6->7	52.36001138/39.43739037	СЗ 28°.10'	92.7
7->8	52.36074518/39.43674705	ЮЗ 60°.23'	165.4
8->1	52.36001096/39.43463166	0	0
	-	-	-

Условные обозначения обследуемая площадь



Исполнитель работ по проведению лесопатологического обследования:

Ирковский Э.Р.

Дата составления документа: 12.09.2017 год. Телефон: 8 (904) 211 15 53.

Таксационное описание

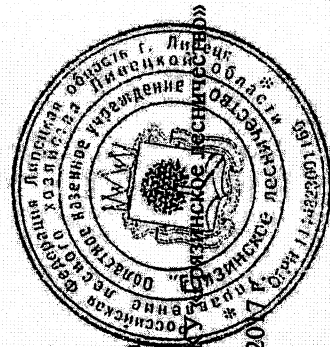
Яманское участковое лесничество

ОКУ «Грязинское лесничество»

Управление лесного хозяйства Липецкой области

Участковое лесничество: ЯМАНСКОЕ		ЛЕСА, РАСПОЛ. В СТЕПЯХ, ГОРАХ И ДР.						Квартал 108																						
№	Площадь, га	Состав	Подрост	по Я	Воз	элемент	Ди	Кл	Гр	Бо	Тип	Поли	Запас сырья	Кл	Запас на выделе	лес	дес	МЗ												
л	н	ва	рельеф	особенн	Р	та	со	ам	с	па	ни	леса	опа	леса	дес	МЗ	ас	Хозяйственные												
ли	ка	ости	выдела	Отмет	ле	ка	о	порослевом	У	Я	са	ет	во	во	ле	тлу	оща	1	на	сос	ва	то	стоя	дин	ных	еди	захламлен			
Хар	лесных	культур	С	са	Хар	лесных	культур	С	са	Хар	лесных	культур	С	са	Хар	лесных	культур	С	са	Хар	лесных	культур	С	са	Хар	лесных	культур	С	са	
1	2	3	4	5	6	7	8	9	10	11	12	13	14	15	16	17	18	19	20	21	22	23	24							
1	11,0	лесные культуры																												
	8С02Б		1	19	СО	Б	54	19	СО	3	2	1	СОРТ	,9	26	286	229	2	11	22	22	15%								

подлесок: МЛ РЕДКИЙ
культуры-48 г., ВСПАШ. БОРОЗД., ПОСАДКА РУЧНАЯ, СОСТОЯНИЕ ХОРОШЕ
повреждение ФИТОФРЕДИТЕЛИ, СОСНА ОБ. ИСКУС, СРЕДНЯЯ, КОРНЕВАЯ ГУБКА
СОСТАВ НЕОДНОРОДНЫЙ, ПОЛНОТА НЕРАВНОМЕРНАЯ, ПОЛНОТА В КУРТИНАХ, ВЫШЕ СРЕДНЕЙ



Копия верна
Директор ОКУ
«13» июня 2017

Балмочных В.В.