

25.09.2017

УТВЕРЖДАЮ:

Должность Заместитель начальника  
управления лесного хозяйства  
Липецкой области

**X** Есипов Н.В.

Подписано цифровой подписью:  
Есипов Николай Викторович

ФИО Есипов Н.В.

Дата 25.09.2017 г.



Акт  
лесопатологического обследования № 1096  
лесных насаждений Грязинского лесничества  
Липецкой области

Способ лесопатологического обследования: Визуальное  
Инструментальное V

Место проведения:

Участковое лесничество	Урочище (дача)	Квартал (кварталы)	Выдел (выделы)	Площадь, га
Яманское	-	69	25	3,3

Лесопатологическое обследование проведено на общей площади 3,3 га.

2. Инструментальное обследование лесного участка.

Уч. лесничество: Яманское, участок: - Кв. 69 выд. 25 ЛП выдел: 1.

2.1. Фактическая таксационная характеристика лесного насаждения соответствует таксационному описанию.

2.2. Состояние насаждений: с нарушенной устойчивостью.

Причины повреждения: изменение уровня грунтовых вод под воздействием почвенно-климатических факторов (код 773), трутовик настоящий (код 355), трутовик ложный дубовый и дуболюбивый (код 360). Данные причины определены по следующим признакам: усыхание более 3/4 ветвей в кроне прошлых лет (код 114), наличие гнили (код 832), ажурность кроны (код 160), наличие плодовых тел на стволе (код 801).

Заселено (отработано) стволовыми вредителями:

Вид вредителя	Порода	Встречаемость (% заселенных деревьев)	Степень заселения лесного насаждения (слабая, средняя, сильная)
-	-	-	-
-	-	-	-
-	-	-	-
-	-	-	-
-	-	-	-
-	-	-	-

Повреждено огнем:

Вид пожара	Порода	Состояние корневых лап		Состояние корневой шейки		Подсушивание луба	
		процент поврежденных огнем корней	процент деревьев с данным повреждением	ожог корневой шейки по окружности (1/4; 2/4; 3/4; более 3/4)	процент деревьев с данным повреждением	по окружности (1/4; 2/4; 3/4; более 3/4)	процент деревьев с данным повреждением
-	-	-	-	-	-	-	-
-	-	-	-	-	-	-	-
-	-	-	-	-	-	-	-
-	-	-	-	-	-	-	-
-	-	-	-	-	-	-	-
-	-	-	-	-	-	-	-
-	-	-	-	-	-	-	-

Поражено болезнями:

Вид болезни	Порода	Встречаемость (% пораженных деревьев)	Степень заселения лесного насаждения (слабая, средняя, сильная)
трутовик настоящий	Б	0,91	единичная
трутовик ложный дубовый и дуболюбивый	Днп	0,26	единичная
-	-	-	-
-	-	-	-
-	-	-	-
-	-	-	-

2.3. Выборке подлежит 8 % деревьев по запасу,

в том числе:

- ослабленных 0 %,
- сильно ослабленных 0 %,
- усыхающих 0 %,
- свежего сухостоя 0 %,
- свежего ветровала 0 %,
- свежего бурелома 0 %,
- старого сухостоя 5,8 %,
- старого ветровала 2 %,
- старого бурелома 0,2 %,
- аварийных 0 %.

2.4. Полнота лесного насаждения после уборки деревьев, подлежащих рубке, составит 0,7.  
Критическая полнота для данной категории лесных насаждений 0,3.

## ЗАКЛЮЧЕНИЕ

С целью предотвращения негативных процессов или снижения ущерба от их воздействия назначено:

Участковое лесничество	Урочище (дача)	Квартал	Выдел	Площадь выдела, га	Вид мероприятия	Площадь мероприятия, га	Порода	Выбираемый запас на выдел, куб. м	Крайние сроки проведения
Яманское	-	69	25	3,3	ВСП	3,3	СО, Б, Днп.	95	2020 год

Ведомость перечета деревьев, назначенных в рубку, и абрис лесного участка прилагаются (приложение 2 и 3 к данному акту).

Меры по обеспечению возобновления: -.

Мероприятия, необходимые для предупреждения повреждения или поражения смежных насаждений: своевременное проведение проецируемых мероприятий, надзор за санитарным и лесопатологическим состоянием.

Сведения для расчета степени повреждения:

год образования старого сухостоя: 2013-2015 гг.

основная причина повреждения древесины: 773, 355, 360.

Дата проведения обследований: 12.09.2017 года.

Исполнитель работ по проведению лесопатологического обследования:

Ирковский Э.Р.





Ведомость перечета деревьев назначенных в рубку

ВРЕМЕННАЯ ПРОБНАЯ ПЛОЩАДЬ № 1

Субъект Российской Федерации: Липецкая область.  
Лесничество (лесопарк): Грязинское. Квартал: 69. Выдел: 25.  
Площадь: 3,3 га., Площадь мероприятия: 3,3 га.  
Номер очага вредных организмов: б/н. Размер пробной площади: 3,3 га.  
Таксационная характеристика:  
тип леса: ССРТ; состав: 10СО+Б+Днп; возраст: 107 лет; бонитет: 1.  
полнота: 0,8; запас на га: 370; возобновление: отсутствует.

Время и причина ослабления лесного насаждения:

Причины повреждения: изменение уровня грунтовых вод под воздействием почвенно-климатических факторов (код 773), трутовик настоящий (код 355), трутовик ложный дубовый и дуболюбивый (код 360). Данные причины определены по следующим признакам: усыхание более 3/4 ветвей в кроне прошлых лет (код 114), наличие гнили (код 832), ажурность кроны (код 160), наличие плодовых тел на стволе (код 801).

Тип очага вредных организмов: хронический.

Фаза развития очага вредных организмов: кризис.

Состояние лесного насаждения, намечаемые мероприятия:

Состояние насаждений: насаждение с нарушенной устойчивостью.

Намечаемое мероприятие: ВСП.

Исполнитель работ по проведению лесопатологического обследования:

Ирковский Э.Р.



Дата составления документа: 12.09.2017 года. Телефон: 8 (904) 211 15 53.

## ВЕДОМОСТЬ ПЕРЕЧЕТА ДЕРЕВЬЕВ

Порода1: СО

Ступени толщины см	Количество деревьев по категориям состояния, шт.																Всего деревьев по ступеням толщины	
	I	II	III	IV		V		VI			ветровал, бурелом			аварийные деревья			шт.	в том числе подлежат рубке, %
				НЗ	З	НЗ	З	НЗ	З	О	НЗ	З	О	НЗ	З	О		
1	2	3	4	5	6	7	8	9	10	11	12	13	14	15	16	17	18	19
20	3																3	
24	3																3	
28	15	6															21	
32	48	18						3									69	0,4
36	92	36	3					9			3						143	1,6
40	107	42	3					9			4						165	1,8
44	122	48	3					12			4						189	2,2
48	68	27	3					6			3						107	1,2
52	24	9						3									36	0,4
более 52	3																3	
итого, шт	485	186	12					42			14						739	7,6
итого, %	65,6	25,2	1,6					5,7			1,9						100,0	7,6
итого, куб.м.	763,6	294,3	20,0					69,3			23,3						1170,5	7,9
итого, куб.%	65,3	25,1	1,7					5,9			2,0						100,0	7,9

Порода2: Б

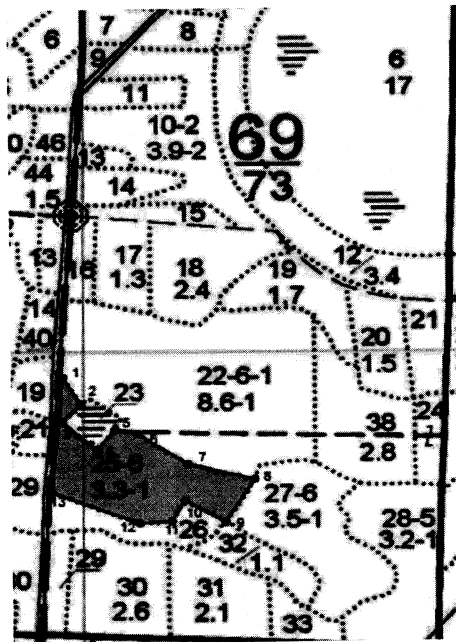
Ступени толщины см	Количество деревьев по категориям состояния, шт.																Всего деревьев по ступеням толщины	
	I	II	III	IV		V		VI			ветровал, бурелом			аварийные деревья			шт.	в том числе подлежат рубке, %
				НЗ	З	НЗ	З	НЗ	З	О	НЗ	З	О	НЗ	З	О		
1	2	3	4	5	6	7	8	9	10	11	12	13	14	15	16	17	18	19
20	3	3									3						9	13,7
24	4	2									3						9	13,7
28	2	1									1						4	4,5
-																		
-																		
-																		
-																		
-																		
-																		
итого, шт	9	6									7						22	31,8
итого, %	40,9	27,3									31,8						100,0	31,8
итого, куб.м.	3,5	2,1									2,5						8,1	31,0
итого, куб.%	42,8	26,2									31,0						100,0	31,0

Порода3: Днп

Ступени толщины см	Количество деревьев по категориям состояния, шт.																Всего деревьев по ступеням толщины	
	I	II	III	IV		V		VI			ветровал, бурелом			аварийные деревья			шт.	в том числе подлежат рубке, %
				НЗ	З	НЗ	З	НЗ	З	О	НЗ	З	О	НЗ	З	О		
1	2	3	4	5	6	7	8	9	10	11	12	13	14	15	16	17	18	19
20		2	1														3	
24	1	1															2	
28	1																1	
32	2	1	1														4	
-																		
-																		
-																		
-																		
-																		
итого, шт	4	4	2														10	
итого, %	40,0	40,0	20,0														100,0	
итого, куб.м.	2,8	1,8	1,1														5,7	
итого, куб.%	48,4	31,9	19,7														100,0	

Абрис участка

Масштаб 1:10000



N выдела	Ленты (круговой площадки) перечета				
	Сплошной перечет	Длина, м	Ширина, м	Радиус, м	Площадь, га
25	Сплошной перечет				3,30

Номера точек	Координаты	Румбы линий	Длина, м
1->2	52.40768138/39.57096824	ЮВ 31°.14'	53.6
2->3	52.40726963/39.57137767	ЮЗ 42°.50'	42.0
3->4	52.40699287/39.57095717	ЮВ 47°.07'	71.8
4->5	52.40655411/39.57173177	СВ 39°.34'	44.8
5->6	52.40686462/39.57215227	ЮВ 77°.28'	34.6
6->7	52.40679712/39.57265022	ЮВ 56°.04'	94.2
7->8	52.40632461/39.57380105	ЮВ 75°.17'	106.4
8->9	52.40608161/39.57531705	ЮЗ 32°.19'	87.1
9->10	52.4054201/39.57463098	СЗ 58°.38'	72.2
10->11	52.4057576/39.57372359	ЮЗ 29°.53'	40.7
11->12	52.40544035/39.57342482	ЮЗ 86°.32'	49.7
12->13	52.40541335/39.57269448	СЗ 68°.12'	145.7
13->14	52.40589935/39.57070266	СВ 5°.11'	199.2
14->1	52.40768138/39.57096824	0	0

Условные обозначения обследуемая площадь



Исполнитель работ по проведению лесопатологического обследования:

Ирковский Э.Р.

Дата составления документа: 12.09.2017 года. Телефон: 8 (904) 211 15 53.

# Таксационное описание

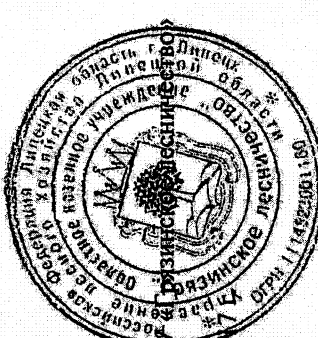
Яманское участковое лесничество

ОКУ «Грязинское лесничество»

Управление лесного хозяйства Липецкой области

Участковое лесничество: ЯМАНСКОЕ		ЛЕСА, РАСПОЛ. В СТЕПЯХ, ГОРАХ И ДР.										Квартал 69											
№	Площадь	Состав	Подрост	покрыт	поч. элемент	Элемент	Высота	Возраст	Диаметр	Класс	Группа	Вид	Тип	Полнота	Запас	сырость	Класс	Запас	на	выделе	лес. МЗ		
1	2	3	4	5	6	7	8	9	10	11	12	13	14	15	16	17	18	19	20	21	22	23	24
25	3,3	лесные	культуры	1	28	СО	107	28	32	6	4	1	ССРТ	8	37	122	122	2	3				
		10СО+Б+ДНП																					

подлесок: КРД ИВК Р СР.ГУСТ  
 культура-95 г., ВСПАШ.БОРОЗД., ПОСАДКА РУЧНАЯ, состояние ХОРОШИЕ  
 селекционная оценка: НОРМАЛЬНЫЕ



Копия верна.  
 Директор ОКУ  
 «13» июня 20  
 Балочных В.В.