

19.03.2018

X Есипов Н.В.

Подписано цифровой подписью:
Есипов Николай Викторович

УТВЕРЖДАЮ:
Должность заместитель начальника
управления лесного хозяйства
Липецкой области

Ф.И.О. Есипов Н.В.

Дата 19.03.2018

Акт
лесопатологического обследования № 1
лесных насаждений Задонского лесничества
Липецкой области

Способ лесопатологического обследования: 1. Визуальный
2. Инструментальный

Место проведения:

Участковое лесничество	Урочище (дача)	Квартал (кварталы)	Выдел (выделы)	Площадь, га
Конь-Колодезское	-	16	13	1,0

Лесопатологическое обследование проведено на общей площади 1,0 га.

2. Инструментальное обследование лесного участка.

Уч. Лесничество:Конь-Колодезское, участок:-Кв.16 выд.13 ЛП выдел: 1.

2.1. Фактическая таксационная характеристика лесного насаждения соответствует таксационному описанию.

2.2. Состояние насаждений: с нарушенной устойчивостью.

Причины повреждения: губка корневая(код 466). Данные причины определены по следующим признакам:наличие гнили (код 832), ажурность кроны (код 160), обрыв корней прошлых лет (код 206), усыхание более 3/4 ветвей в кроне прошлых лет (код 114), усыхание более 3/4 ветвей в кроне свежее (код 104),усыхание <1/4 ветвей в кроне прошлых лет (код 111).

Заселено (отработано) стволовыми вредителями:

Вид вредителя	Порода	Встречаемость (% заселенных деревьев)	Степень заселения лесного насаждения (слабая, средняя, сильная)
-	-	-	-
-	-	-	-
-	-	-	-
-	-	-	-
-	-	-	-
-	-	-	-

Повреждено огнем:

Вид пожара	Порода	Состояние корневых лап		Состояние корневой шейки		Подсушивание луба	
		процент поврежденных огнем корней	процент деревьев с данным повреждением	ожог корневой шейки по окружности (1/4; 2/4; 3/4; более 3/4)	процент деревьев с данным повреждением	по окружности (1/4; 2/4; 3/4; более 3/4)	процент деревьев с данным повреждением
-		-	-	-	-	-	-
		-	-	-	-	-	-
		-	-	-	-	-	-
		-	-	-	-	-	-
		-	-	-	-	-	-
		-	-	-	-	-	-
		-	-	-	-	-	-
		-	-	-	-	-	-

Поражено болезнями:

Вид болезни	Порода	Встречаемость (% пораженных деревьев)	Степень заселения лесного насаждения (слабая, средняя, сильная)
корневая губка	С	48,1	сильная
-	-	-	-
-	-	-	-
-	-	-	-

2.3. Выборке подлежит 43,5 % деревьев по запасу,
 в том числе:
 ослабленных 0 %,
 сильно ослабленных 8,5%, причины назначения: 466,
 усыхающих 1,4%, причины назначения: 466,
 свежего сухостоя 6,5%,
 свежего ветровала 0 %,
 свежего бурелома 0 %,
 старого сухостоя 16,0 %,
 старого ветровала 11,1%,
 старого бурелома 0 %,
 аварийных 0 %.

2.4. Полнота лесного насаждения после уборки деревьев, подлежащих рубке, составит: 0,3.
 Критическая полнота для данной категории лесных насаждений составляет :0,3.

ЗАКЛЮЧЕНИЕ

С целью предотвращения негативных процессов или снижения ущерба от их воздействия назначена выборочная санитарная рубка.

Участковое лесничество	Урочище (дача)	Квартал	Выдел	Площадь выдела, га	Вид мероприятия	Площадь мероприятия, га	Порода	Выбираемый запас на выдел, куб. м	Крайние сроки проведения
Конь-Колодезское	-	16	13	1,0	ВСП	1,0	С	87	2020 год

Ведомость перечета деревьев, назначенных в рубку, и абрис лесного участка прилагаются (приложение 2 и 3 к данному акту).

Меры по обеспечению возобновления: -.

Мероприятия, необходимые для предупреждения повреждения или поражения смежных насаждений: своевременное проведение проектируемых мероприятий, надзор за санитарным и лесопатологическим состоянием.

Сведения для расчета степени повреждения:
 год образования старого сухостоя: 2014-2017
 основная причина повреждения древесины: гнили различных видов.

Дата проведения обследований: 30.01.2018 года.

Исполнитель работ по проведению лесопатологического обследования:

Тырченков Ю.В.

Результаты проведения лесопатологического обследования
лесных насаждений за 30.01.2018 года.

Субъект Российской Федерации: Липецкая область. Лесничество (лесопарк): Залопское.
Участковое лесничество: Коль-Колодецкое Урочище (лесная дача) -

1	2	3	4	5	6	7	8	Таксационная характеристика лесного насаждения								Распределение деревьев по категориям состояния, % от запаса											30	31	32	33		34					
								9	10	11	12	13	14	15	16	17	18	19	20	21	22	23	24	25	26	27				28	Средневзвешенная категория состояния		Признаки повреждения деревьев	Доля поврежденных деревьев, %	Причина ослабления, повреждения	Подлежит рубке, %	вид
16	13	1,0	Защитные	Леса, имеющие научное или историческое значение	1	1,0	100	состав	порода	поярост	средняя высота, м	средний диаметр, см	тип леса	полнота	фонитет	запас, куб. м/га	17	без признаков ослабления	ослабленные	сильно ослабленные	улыкающие	свежий сухойстой	свежий ветровал	старый сухойстой	свежий ветровал	старый ветровал	свежий бурелом	старый бурелом	аварийные деревья	2,73	114,832, 160, 206,104,111	48,1	466	43,5		ВСП	1,0
1	1								Всего	76	25	32	СДСН	0,5	1	200	285	38,9	17,6	8,5	1,4	6,5	16,0	11,1					114,832, 160, 206,104,111	48,1	466	43,5					
Всего									С								285	38,9	17,6	8,5	1,4	6,5	16,0	11,1				114,832, 160, 206,104,111	48,1	466	43,5						

Показатели, не соответствующие таксационному описанию отмечаются "x". Расшифровка кодов причин и признаков указана в акте.
Исполнитель работ по проведению лесопатологического обследования:



Тырченко Ю.В.

Дата составления документа: 14.03.2018 года. Телефон: 89515473581

Ведомость перечета деревьев назначенных в рубку

ВРЕМЕННАЯ ПРОБНАЯ ПЛОЩАДЬ № 1

Субъект Российской Федерации: Липецкая область.

Лесничество (лесопарк): Задонское. Квартал: 16. Выдел: 13

Площадь: 1,0 га. Площадь мероприятия: 1,0 га.

Номер очага вредных организмов: б/н. Размер пробной площади: 1,0 га.

Таксационная характеристика:

тип леса: СДСН; состав: 10С; возраст: 76лет; бонитет: 1

полнота: 0,5; запас на га: 200

возобновление: отсутствует

Время и причина ослабления лесного насаждения:

Причины повреждения: губка корневая(код 466). Данные причины определены по следующим признакам: наличие гнили (код 832), ажурность кроны (код 160), обрыв корней прошлых лет (код 206), усыхание более 3/4 ветвей в кроне прошлых лет (код 114), усыхание более 3/4 ветвей в кроне свежее (код 104), усыхание < 1/4 ветвей в кроне прошлых лет (код 111).

Тип очага вредных организмов: -

Фаза развития очага вредных организмов: -

Состояние лесного насаждения, намечаемые мероприятия:

Состояние насаждений: насаждение с нарушенной устойчивостью.СКС насаждения 2,73.

Намечаемое мероприятие:ВСП

Исполнитель работ по проведению лесопатологического обследования:

Тырченков Ю.В.



Дата составления документа: 14.03.2018 года. Телефон: 89515473581.

ВЕДОМОСТЬ ПЕРЕЧЕТА ДЕРЕВЬЕВ

Оборотная сторона

Порода: С

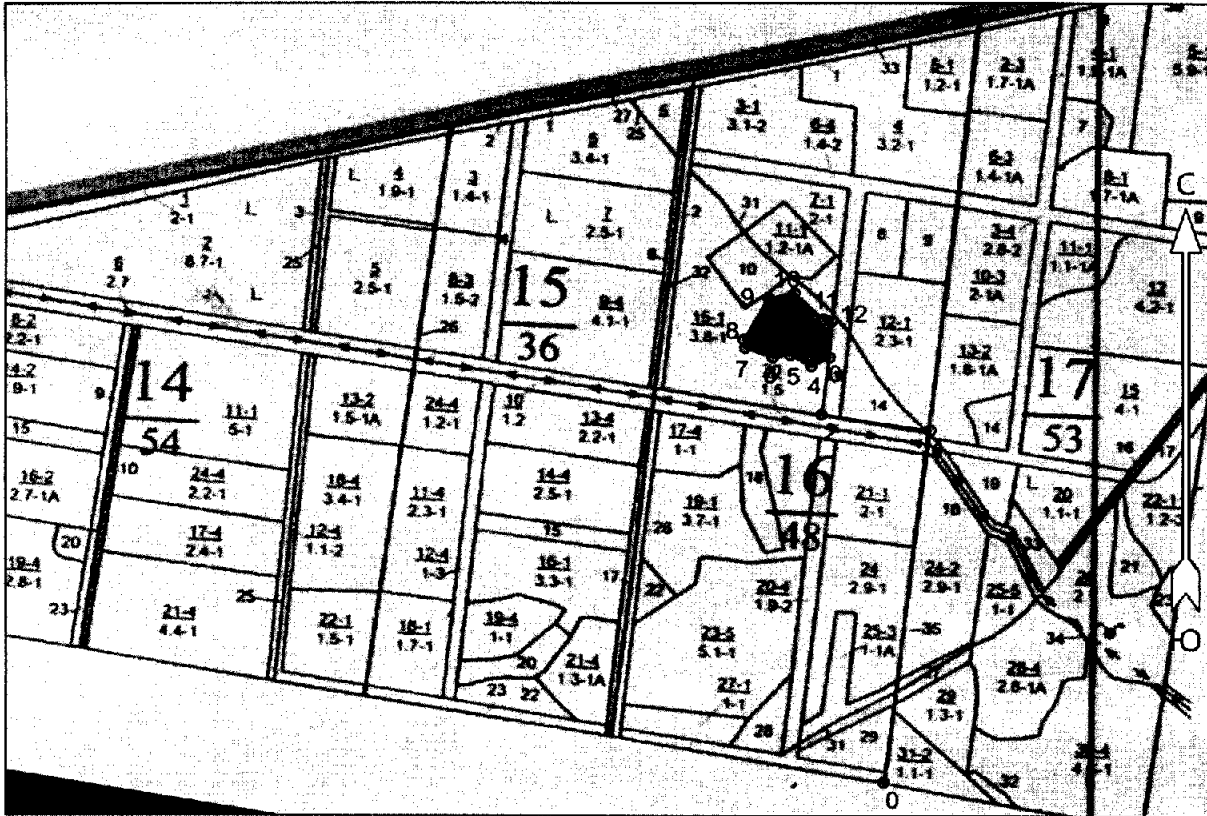
Ступени толщины см	Количество деревьев по категориям состояния, шт.																Всего деревьев по ступеням толщины	
	I	II	III	IV		V		VI			ветровал, бурелом			аварийные деревья			шт.	в том числе подлежат рубке, %
				НЗ	З	НЗ	З	НЗ	З	О	НЗ	З	О	НЗ	З	О		
1	2	3	4	5	6	7	8	9	10	11	12	13	14	15	16	17	18	19
8																		
12																		
16	1	2	1			2				1				4			11	2,8
20	6	7	3			3				7				8			34	7,4
24	9	15	4	3		4				9				16			60	12,6
28	30	17	5	2		5				14				10			83	12,6
32	33	9	6			6				8				4			66	8,4
36	8	4	2			1				1				1			17	1,8
40	4	1	2							4							11	2,1
44	2									1							3	0,4
48																		
52																		
56																		
60																		
64																		
более 64																		
итого, шт	93	55	23	5		21				45				43			285	48,1
итого, %	32,6	19,3	8,1	1,8		7,4				15,8				15,0			100,0	48,1
итого, куб. м.	75,3	35,3	17,1	2,8		13,1				32,1				22,1			197,8	43,5
итого, % от м³ по породе	38,9	17,6	8,5	1,4		6,5				16,0				11,1			100,0	43,5
итого, % от м³ по насаждению	38,9	17,6	8,5	1,4		6,5				16,0				11,1			100,0	43,5

СКС породы 2,73-ослабленное.

СКС насаждения 2,73-ослабленное.

Абрис участка

М 1 : 10000



№ выдела	Ленты (круговые площадки) перечёта				
	№ ленты (площадки)	Длина, м	Ширина, м	Радиус, м	Площадь, га
13	Сплошной перечет				1,0

Номера точек	Координаты		Румбы линий	Длина, м
	Широта	Долгота		
0 - 1	52° 05' 43.26"	39° 12' 06.156"	СВ 6° 56'	573.9
1 - 2	52° 06' 01.685"	39° 12' 09.801"	СЗ 80° 59'	164.2
2 - 3	52° 06' 02.516"	39° 12' 01.262"	СВ 7° 17'	93.7
3 - 4	52° 06' 05.523"	39° 12' 01.887"	ЮЗ 61° 29'	30.7
4 - 5	52° 06' 05.049"	39° 12' 00.467"	СЗ 59° 23'	36.9
5 - 6	52° 06' 05.657"	39° 11' 58.794"	ЮЗ 81° 28'	26.2
6 - 7	52° 06' 05.532"	39° 11' 57.429"	СЗ 69° 56'	43.5
7 - 8	52° 06' 06.014"	39° 11' 55.278"	СЗ 8° 08'	13.8
8 - 9	52° 06' 06.454"	39° 11' 55.176"	СВ 28° 44'	76.9
9 - 10	52° 06' 08.635"	39° 11' 57.122"	СВ 77° 46'	39.8
10 - 11	52° 06' 08.908"	39° 11' 59.17"	ЮВ 45° 00'	60.5
11 - 12	52° 06' 07.524"	39° 12' 01.423"	ЮВ 78° 07'	12.6
12 - 3	52° 06' 07.44"	39° 12' 02.071"	ЮЗ 3° 23'	59.4

Условные обозначения	
обследуемая площадь	

Исполнитель работ по проведению лесопатологического обследования:

ФИО Тырченков Ю.В. _____ Подпись

Дата составления документа 14.03.2018 Телефон 89515473581 _____

