

УТВЕРЖДАЮ:

Должность

Зам. председателя Комитета лесного
хозяйства

ФИО

Д. Д. Репринцев

Дата

20.03.2018г.

Акт
лесопатологического обследования № 6/40
лесных насаждений Льговского лесничества
Курской области

Способ лесопатологического обследования: Визуальное
Инструментальное V

Место проведения:

Участковое лесничество	Урочище (дача)	Квартал (кварталы)	Выдел (выделы)	Площадь, га
Банищанское	-	52	8	3,8

Лесопатологическое обследование проведено на общей площади 3,8 га.

2.3. Выборке подлежат 11,1 % деревьев по запасу,
в том числе:

ослабленных 0 %,
сильно ослабленных 0 %,
усыхающих 0 %,
свежего сухостоя 0 %,
свежего ветровала 0 %,
свежего бурелома 0 %,
старого сухостоя 3,4 %,
старого ветровала 7,6 %,
старого бурелома 0 %,
аварийных 0 %.

2.4. Полнота лесного насаждения после уборки деревьев, подлежащих рубке, составит 0,7.
Критическая полнота для данной категории лесных насаждений 0,3.

ЗАКЛЮЧЕНИЕ

С целью предотвращения негативных процессов или снижения ущерба от их воздействия
назначена выборочная санитарная рубка

Участковое лесничество	Урочище (дача)	Квартал	Выдел	Площадь выдела, га	Вид мероприятия	Площадь мероприятия, га	Порода	Выбираемый запас на выдел, куб. м	Крайние сроки проведения
Банищанское	-	52	8	3,8	ВСП	3,8	СО	137	2019 год

Ведомость перечета деревьев, назначенных в рубку, и абрис лесного участка
прилагаются (приложение 2 и 3 к данному акту).

Меры по обеспечению возобновления: -.

Мероприятия, необходимые для предупреждения повреждения или поражения смежных
насаждений: своевременное проведение проецируемых мероприятий,
надзор за санитарным и лесопатологическим состоянием.

Сведения для расчета степени повреждения:
год образования старого сухостоя: 2012-2014 гг
основная причина повреждения древесины: 882, 773.

Дата проведения обследований: 01.03.2018 года.

Исполнитель работ по проведению лесопатологического обследования:

Инженер лесопатолог 1 категории ФБУ "Рослесозащита"-ЦЗЛ Воронежской области"
Оруджов Ю.С.

Ведомость

лесных участков с выявленными несоответствиями таксационным описаниям

Исходные данные	Год проведения лесосодействия	Номер квартала	Номер выдела	Площадь выдела, га	Целевое назначение леса	Категория защитных лесов	Номер лесопатологического выдела	Площадь лесопатологического выдела, га	Таксационная характеристика										Заложено пробных площадей							
									состав	порода	возраст, лет	средняя высота, м	средний диаметр, см	тип леса	тип условный место	поплоты	бонитет	запас, куб. м/га	количество, шт.	общая площадь, га						
ТО																										
Ф																										

Примечание:

ТО - таксационные описания

Ф - фактическая характеристика лесного насаждения

Исполнитель работ по проведению лесопатологического обследования

Орудков Ю.С.



Результаты проведения лесопатологического обследования
лесных насаждений за: 01.03.2018 года.

Субъект Российской Федерации: Курская область. Лесничество (лесопарк): Львовское.
Участковое лесничество: Баннишанское. Урочище (лесная дача) -

1	2	3	4	5	6	7	Таксационная характеристика лесного насаждения									17	Распределение деревьев по категориям состояния, % от запаса											Назначенные мероприятия								
							8	9	10	11	12	13	14	15	16		18	19	20	21	22	23	24	25	26	27	28	29	30	31	32	33	34			
Номер квартала	Номер выдела	Площадь выдела, га	Целевое назначение лесов	Категория защитных лесов	Номер лесопатологического выдела	Площадь лесопатологического выдела, га	состав	порода	возраст	средняя высота, м	средний диаметр, см	тип леса	полнота	бонитет	запас, куб. м/га	Число деревьев на пробе, шт.	бст признаков ослабления	ослабленные	сильно ослабленные	усыхающие	свежий сухой	старый сухой	свежий ветровал	старый ветровал	свежий бурелом	старый бурелом	аварийные деревья	Признаки повреждения деревьев	Доля поврежденных деревьев, %	Причина ослабления, повреждения	Подлежит рубке, %	вид	площадь, га			
52	8	3,8	Защитные	Леса лесопарковых зон	-	-	1000	Всего	55	25	28	СДСН	0,8	1А	320	1932	63,7	19,8	5,3			3,4	7,6					832,160	16,4	882,773	11,1		ВСП	3,8		
								СО	-	-	-	-	-	-	-	1932	63,7	19,8	5,3			3,4	7,6					832,160	16,4	773,882	11,1					
									-	-	-	-	-	-	-	-																				
									-	-	-	-	-	-	-	-																				
									-	-	-	-	-	-	-	-																				
									-	-	-	-	-	-	-	-																				
									-	-	-	-	-	-	-	-																				
									-	-	-	-	-	-	-	-																				

Показатели, не соответствующие таксационному описанию отмечаются "**". Расшифровка кодов причин и признаков указана в акте.
Исполнитель работ по проведению лесопатологического обследования:

Оруджов Ю.С.
Дата составления документа: 07.03.2018 года. Телефон: 8 (908) 134-24-73.

Ведомость перечета деревьев назначенных в рубку

ВРЕМЕННАЯ ПРОБНАЯ ПЛОЩАДЬ № 1

Субъект Российской Федерации: Курская область.
Лесничество (лесопарк): Львовское. Квартал: 52. Выдел: 8.
Площадь: 3,8 га., Площадь мероприятия: 3,8 га.
Номер очага вредных организмов: б/н. Размер пробной площади: 3,8 га.
Таксационная характеристика:
тип леса: СДСН, состав: 10СО, возраст: 55 лет, бонитет: 1А.
полнота: 0,8, запас на га: 320; возобновление: отсутствует.
Время и причина ослабления лесного насаждения:
Причины повреждения: воздействия шквальных и ураганных ветров текущего года, повлекшие слом стволов деревьев (код 882), изменение уровня грунтовых вод под воздействием почвенно-климатических факторов (код 773). Данные причины определены по следующим признакам: наличие гнили (код 832), ажурность кроны (код 160)

Тип очага вредных организмов -
Фаза развития очага вредных организмов -
Состояние лесного насаждения, замечаемые мероприятия:
Состояние насаждений: с нарушенной устойчивостью
Замечаемое мероприятие: ВСП

Исполнитель работ по проведению лесопатологического обследования.

Орудков Ю С



Дата составления документа: 07.03.2018 года. Телефон: 8 (908) 134-24-73

ВЕДОМОСТЬ ПЕРЕЧЕТА ДЕРЕВЬЕВ

Оборотная сторона

Порода) СО

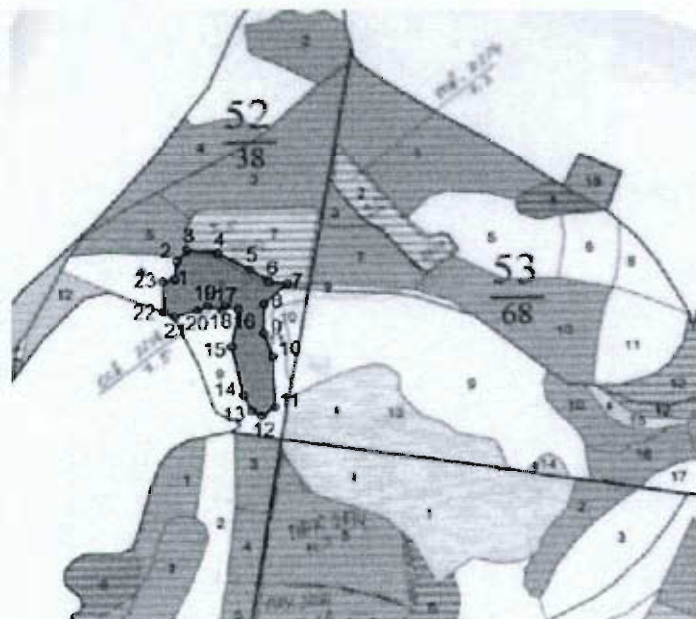
Степень толщины см	Количество деревьев по категориям состояния, шт.																Всего деревьев по степени толщины	
	I	II	III	IV		V		VI			ветровал, бурелом			закрытые деревья			шт.	в том числе подлежат рубке, %
				НЗ	З	НЗ	З	НЗ	З	О	НЗ	З	О	НЗ	З	О		
1	2	3	4	5	6	7	8	9	10	11	12	13	14	15	16	17	18	19
12	22	6															28	
16	50	17	6								6						79	7,6
20	178	56	17					11			22						284	11,6
24	202	73	22					11			28						336	11,6
28	184	112	34					17			39						586	9,6
32	225	67	16					11			28						347	11,2
36	111	25	7					6			17						166	11,9
40	43	22	6					6			6						83	14,5
44	17	6															23	
более 44																		
итого, шт	1232	384	108					62			146						1932	208
итого, % от шт	63,8	19,9	5,6					3,2			7,6						100,0	10,7
итого, м ³	787,9	245,3	66,1					42,6			94,3						1236,2	136,9
итого, % от м ³ по породе	63,9	19,8	5,3					3,4			7,6						100,0	11,1
итого, % м ³ по насаждению	63,7	19,8	5,3					3,4			7,6						100,0	11,1

СКС породы 1,7

СКС насаждения 1,7

Абрис участка

Масштаб 1:10000



N выдела	Ленты (круговой площадки) перече́та				
	Сплошной пере́чет	Длина, м	Ширина, м	Радиус, м	Площадь, га
8	Сплошной пере́чет				3,80

Номера точек	Координаты	Румбы линий	Длина, м
1->2	-	СВ 6°.12'	40.2
2->3	-	СВ 38°.25'	32.2
3->4	-	ЮВ 83°.40'	62.9
4->5	-	ЮВ 61°.01'	73.5
5->6	-	ЮВ 55°.26'	47.5
6->7	-	ЮВ 82°.04'	37.5
7->8	-	ЮЗ 45°.52'	65.4
8->9	-	ЮЗ 0°.31'	64.8
9->10	-	ЮВ 19°.17'	55.2
10->11	-	ЮВ 2°.11'	113.9
11->12	-	ЮЗ 54°.38'	33.0
12->13	-	СЗ 62°.27'	22.5
13->14	-	СЗ 26°.34'	38.9
14->15	-	СЗ 12°.05'	112.0
15->16	-	СВ 9°.34'	83.7
16->17	-	СЗ 73°.18'	27.2
17->18	-	ЮЗ 33°.41'	12.5
18->19	-	СЗ 70°.34'	31.3

19->20	-	ЮЗ 62°.27'	22,5
20->21	-	ЮЗ 73°.12'	48,1
21->22	-	СЗ 65°.13'	24,9
22->23	-	СЗ 1°.28'	67,8
23->1	-	СВ 75°.58'	25,1
	-	-	-

Условные обозначения обследуемая площадь



Исполнитель работ по проведению лесопатологического обследования:

Оруджов Ю.С.

Дата составления документа: 07.03.2018 года. Телефон: 8 (908) 134-24-73.

Участковое лесничество: БАНИЦАНСКОЕ											ЛЕСА ЛЕСОПАРКОВЫХ ЗОН											Квартал 52			
№	Пло- щадь,	Состав. Подрост, по: выделу, рельеф, особенн:	Я: Вы- со: мет:	Эле- мент:	Воз- ра:	Вы- со:	Ди: ам:	Кл: с:	Гр: па:	Во: ни:	Тип леса:	Полн: ота:	Запас леса,	ср дес.	рост. М3	Кл: ас:	Запас на выдел,	дес.	М3	с:	су- ре-	еди- захла:	Хозяйственные мероприятия		
1	2	3	4	5	6	7	8	9	10	11	12	13	14	15	16	17	18	19	20	21	22	23	24		
1	7,7	8ДПН2С+ЛП	1	24	ДПН	60	24	24	6	2	1	ДПСВ	,6	21	162	130									
рекреационная характеристика: тип ландшафта ЗАКРЫТ. ГОРИЗН. СОМ, класс эстетич. оценки-2, рекреационная оценка-СРЕДНЯЯ, класс устойчивости-1, проходимость-СРЕДНЯЯ, просматриваемость-СРЕДНЯЯ, ПРИРОДНЫЙ КПО ПОВЫШЕН НА 1 КЛ.																									
2	2,3	лесные культуры 9С01ДН	1	27	СО ДН	67	27	20	4	2	1А	ССРТ	,7	31	71	64									
культуры-46 г., ВСПАШ. БОРОЗД., ПОСАДКА РУЧНАЯ, состояние УДОВЛЕТВОРИТЕЛЬНЫЕ рекреационная характеристика: тип ландшафта ЗАКРЫТ. ГОРИЗН. СОМ, класс эстетич. оценки-2, рекреационная оценка-СРЕДНЯЯ, класс устойчивости-1, проходимость-СРЕДНЯЯ, просматриваемость-СРЕДНЯЯ																									
3	5,6	лесные культуры 10С0	1	25	СО	60	25	26	3	2	1А	СДСН	,8	32	179	179	3							Р. ФОР. ЛАН. ПРЖ 20%	
культуры-53 г., ВСПАШ. БОРОЗД., ПОСАДКА РУЧНАЯ, состояние ХОРОШИЕ рекреационная характеристика: тип ландшафта ЗАКРЫТ. ГОРИЗН. СОМ, класс эстетич. оценки-2, рекреационная оценка-СРЕДНЯЯ, класс устойчивости-1, проходимость-СРЕДНЯЯ, просматриваемость-ПЛОХАЯ																									
4	2,4	лесные культуры 10С0	1	25	СО	57	25	28	3	2	1А	СДСН	,8	32	77	77	3							Р. ФОР. ЛАН. ПРЖ 20%	
культуры-56 г., ВСПАШ. БОРОЗД., ПОСАДКА МЕХАНИЗИР., состояние УДОВЛЕТВОРИТЕЛЬНЫЕ рекреационная характеристика: тип ландшафта ЗАКРЫТ. ГОРИЗН. СОМ, класс эстетич. оценки-2, рекреационная оценка-СРЕДНЯЯ, класс устойчивости-1, проходимость-СРЕДНЯЯ, просматриваемость-ПЛОХАЯ																									
5	2,1	лесные культуры 10С0	1	25	СО	57	25	28	3	2	1А	ДОСН	,8	32	67	67	3							Р. ФОР. ЛАН. ПРЖ 20%	
культуры-56 г., ВСПАШ. БОРОЗД., ПОСАДКА МЕХАНИЗИР., состояние УДОВЛЕТВОРИТЕЛЬНЫЕ рекреационная характеристика: тип ландшафта ЗАКРЫТ. ГОРИЗН. СОМ, класс эстетич. оценки-2, рекреационная оценка-СРЕДНЯЯ, класс устойчивости-1, проходимость-СРЕДНЯЯ, просматриваемость-ПЛОХАЯ																									
6	1,9	90ЛЧ1Б	1	16	ОЛЧ В	40	16	14	4	2	2	ОЛКР	,7	13	25	22									
рекреационная характеристика: тип ландшафта ЗАКРЫТ. ГОРИЗН. СОМ, класс эстетич. оценки-3, рекреационная оценка-СРЕДНЯЯ, класс устойчивости-1, проходимость-ПЛОХАЯ, просматриваемость-СРЕДНЯЯ																									
7	3,5	несомкнувшиеся культуры 5С05Б			СО Б	6					2	СДСН	70											УХ. ЗА Л/К МЕХ	
культуры-07 г., ВСПАШ. БОРОЗД., ПОСАДКА МЕХАНИЗИР., состояние УДОВЛЕТВОРИТЕЛЬНЫЕ рекреационная характеристика: тип ландшафта ОТКРЫТЫЙ-БЕЗ ДЕР., класс эстетич. оценки-2, рекреационная оценка-СРЕДНЯЯ, класс устойчивости-1, проходимость-ХОРОШАЯ, просматриваемость-ХОРОШАЯ																									
8	3,8	лесные культуры 10С0	1	25	СО	55	25	28	3	2	1А	СДСН	,8	32	122	122	3							Р. ФОР. ЛАН. ПРЖ 20%	
культуры-58 г., ВСПАШ. БОРОЗД., ПОСАДКА МЕХАНИЗИР., состояние УДОВЛЕТВОРИТЕЛЬНЫЕ рекреационная характеристика: тип ландшафта ЗАКРЫТ. ГОРИЗН. СОМ, класс эстетич. оценки-2, рекреационная оценка-СРЕДНЯЯ, класс устойчивости-1, проходимость-СРЕДНЯЯ, просматриваемость-ПЛОХАЯ																									
9	2,3	100ЛЧ	1	20	ОЛЧ	50	20	16	5	2	2	ОЛКР	,9	26	60	60	3							Р. ФОР. ЛАН. ПРЖ 20%	
культуры-58 г., ВСПАШ. БОРОЗД., ПОСАДКА МЕХАНИЗИР., состояние УДОВЛЕТВОРИТЕЛЬНЫЕ рекреационная характеристика: тип ландшафта ЗАКРЫТ. ГОРИЗН. СОМ, класс эстетич. оценки-2, рекреационная оценка-СРЕДНЯЯ, класс устойчивости-1, проходимость-СРЕДНЯЯ, просматриваемость-ПЛОХАЯ																									

