

УТВЕРЖДАЮ:

Должность Директор департамента
лесного хозяйства
Костромской области

Ф.И.О А.С.Голубев

Дата Приказ №525 от 07.11.2017

**Акт
лесопатологического обследования № 68**

лесных насаждений Шарьинского лесничества (лесопарка)
Костромской области
(субъект Российской Федерации)

Способ лесопатологического обследования: **1. Визуальный**
2. Инструментальный

Место проведения

Участковое лесничество	Урочище (дача)	Квартал (кварталы)	Выдел (выделы)	Площадь, га
Шарьинское	-	2	20	11,0
Шарьинское	-	66	14	12,6

Лесопатологическое обследование проведено на общей площади 23,6 га.

1. Визуальное лесопатологическое обследование (квартал 2 выдел 20 площадь 11,0 га Шарьинского участкового лесничества Шарьинского лесничества)

Наземное

Дистанционное

1.1. На площади 11,0 га фактическая таксационная характеристика лесного насаждения соответствует (не соответствует) таксационному описанию (нужное подчеркнуть). Причины несоответствия - _____

Список участков с выявленными несоответствиями приведен в приложении 1 к настоящему Акту.

1.2. Лесные насаждения с нарушенной и утраченной устойчивостью выявлены на площади 1,0 га:

Участковое лесничество	Урочище (дача)	Площадь, га		Причина ослабления (гибели)
		с нарушенной устойчивостью	с утраченной устойчивостью	
Шарьинское	-	1,0	-	Изменение уровня грунтовых вод под воздействием почвенно-климатических факторов
Итого		1,0		

Состояние обследованных лесных насаждений приведено в приложениях 1.1 – 1.4 к Акту в зависимости от метода проведения ЛПО.

1.3. В обследованных лесных участках прогнозируется:

Прогноз	Площадь, га
Ослабление лесных насаждений	10,0
Усыхание лесных насаждений различной степени	
Развитие очагов вредных организмов	

1.4. Обнаружено загрязнение лесного участка отходами и выбросами: **промышленными**
бытовыми

Вид загрязнения	Размеры загрязнения			Объём, кубм	Площадь загрязнения, га
	длина, м	ширина, м	высота, м		
-	-	-	-	-	-

ЗАКЛЮЧЕНИЕ

Оценка текущего санитарного и лесопатологического состояния лесных насаждений, назначенные профилактические мероприятия по защите лесов, агитационные мероприятия:

Средневзвешенная величина состояния насаждения в квартале 2 выделе 20 на площади 1,0 га Шарьинского участкового лесничества Шарьинского лесничества составляет 1,6, насаждение ослабленное, на площади 10,0 га составляет 1,0 - насаждение здоровое.

С целью предотвращения негативных процессов или снижения ущерба от их воздействия назначается мероприятие по предупреждению распространения вредных организмов – выборочная санитарная рубка с сохранением подроста на площади 1,0 га и наблюдение за санитарным и лесопатологическим состоянием лесного насаждения на площади 10,0 га.

Дата проведения лесопатологического обследования: 26.09.2017 год.

Исполнитель работ по проведению лесопатологического обследования:

Инженер лесного хозяйства ОГКУ «Шарьинское лесничество»

Ф.И.О. Попутникова И.А. Подпись 

2. Инструментальное обследование лесного участка (квартал 2 выдел 20 площадь 11,0 га Шарьинского участкового лесничества Шарьинского лесничества)

2.1. Фактическая таксационная характеристика лесного насаждения соответствует (не соответствует) (нужное подчеркнуть) таксационному описанию. Причины несоответствия:

-

Ведомость лесных участков с выявленными несоответствиями таксационным описаниям приведена в приложении 1 к Акту.

2.2. Состояние насаждений: **с нарушенной устойчивостью**
 с утраченной устойчивостью

причины повреждения:

Изменение уровня грунтовых вод под воздействием почвенно-климатических факторов; воздействия сильных ветров прошлых лет, повлекшие наклон более 10°, изгиб или вывал деревьев; повреждено (отработано) златкой сосновой синей.

Заселено (отработано) стволовыми вредителями: -

Вид вредителя	Порода	Встречаемость (% заселённых деревьев)	Степень заселения лесного насаждения (слабая, средняя, сильная)
Златка сосновая синяя	С	13,3 (отработано)	-

Повреждено огнём: -

Вид пожара	Порода	Состояние корневых лап		Состояние корневой шейки		Подсушивание луба	
		процент повреждённых огнём корней	процент деревьев с данным повреждением	ожог корневой шейки по окружности (1/4; 2/4; 3/4; более 3/4)	процент деревьев с данным повреждением	по окружности (1/4; 2/4; 3/4; более 3/4)	процент деревьев с данным повреждением
-	-	-	-	-	-	-	-

Поражено болезнями: -

Вид болезни	Порода	Встречаемость (% поражённых деревьев)	Степень поражения лесного насаждения (слабая, средняя, сильная)
-	-	-	-

2.3. Выборке подлежит 9,2 % деревьев (от запаса),

в том числе:

ослабленных _____ % (причины назначения) _____ ;

сильно ослабленных _____ % (причины назначения) _____ ;

усыхающих _____ % (причины назначения) _____ ;

свежего сухостоя _____ %,

в том числе: свежего ветровала _____ %;

свежего бурелома _____ %;

старого ветровала 2,6 %;

в том числе: старого бурелома _____ %;

старого сухостоя 6,6 %;

аварийных _____ %.

2.4. В квартале 2 выделе 20 на площади 1,0 га Шарьинского участкового лесничества Шарьинского лесничества полнота лесного насаждения после уборки деревьев,

подлежащих рубке, составит 0,54 .

Критическая полнота для данной категории лесных насаждений составляет 0,3 .

ЗАКЛЮЧЕНИЕ

С целью предотвращения негативных процессов или снижения ущерба от их воздействия назначено:

Участковое лесничество	Урочище (дача)	Квартал	Выдел	Площадь выдела, га	Вид мероприятия	Площадь мероприятия, га	Порода	Запас на выделе, куб. м	Крайние сроки проведения
Шарьинское	-	2	20	11,0	ВСП 9,2%	1,0	С	25,3	2018

Ведомость перечета деревьев, назначенных в рубку, и абрис лесного участка прилагаются (приложение 2 и 3 к Акту).

Меры по обеспечению возобновления:

Сохранение подроста

Мероприятия, необходимые для предупреждения повреждения или поражения смежных насаждений:

В связи с тем, что при выборке поврежденных деревьев полнота лесного насаждения в квартале 2 выделе 20 на площади 1,0 га Шарьинского участкового лесничества Шарьинского лесничества не снижается ниже критической полноты, при которой обеспечивается способность древостоя выполнять функции, соответствующие его целевому назначению, а также с целью предотвращения негативных процессов или снижения ущерба от их воздействия, назначено мероприятие по предупреждению распространения вредных организмов – выборочная санитарная рубка интенсивностью 9,2%.

Сведения для расчёта степени повреждения:


год образования старого сухостоя 2015 ;

основная причина повреждения древесины Повреждено (отработано) златкой сосновой синей .

Дата проведения обследований 26 сентября 2017 года .

Исполнитель работ по проведению лесопатологического обследования:

Инженер лесного хозяйства ОГКУ «Шарьинское лесничество»

Ф.И.О. Попутникова И.А. Подпись 

31.10.2017

1. Визуальное лесопатологическое обследование (квартал 66 выдел 14 площадь 12,6 га Шарьинского участкового лесничества Шарьинского лесничества)

Наземное

Дистанционное

1.1. На площади 12,6 га фактическая таксационная характеристика лесного насаждения соответствует (не соответствует) таксационному описанию (нужное подчеркнуть). Причины несоответствия - _____

Список участков с выявленными несоответствиями приведен в приложении 1 к настоящему Акту.

1.2. Лесные насаждения с нарушенной и утраченной устойчивостью выявлены на площади 0,5 га:

Участковое лесничество	Урочище (дача)	Площадь, га		Причина ослабления (гибели)
		с нарушенной устойчивостью	с утраченной устойчивостью	
Шарьинское	-	0,5	-	Изменение уровня грунтовых вод под воздействием почвенно-климатических факторов
Итого		0,5		

Состояние обследованных лесных насаждений приведено в приложениях 1.1 – 1.4 к Акту в зависимости от метода проведения ЛПО.

1.3. В обследованных лесных участках прогнозируется:

Прогноз	Площадь, га
Ослабление лесных насаждений	12,1
Усыхание лесных насаждений различной степени	
Развитие очагов вредных организмов	

1.4. Обнаружено загрязнение лесного участка отходами и выбросами: **промышленными**
бытовыми

Вид загрязнения	Размеры загрязнения			Объём, кубм	Площадь загрязнения, га
	длина, м	ширина, м	высота, м		
-	-	-	-	-	-

ЗАКЛЮЧЕНИЕ

Оценка текущего санитарного и лесопатологического состояния лесных насаждений, назначенные профилактические мероприятия по защите лесов, агитационные мероприятия:

Средневзвешенная величина состояния насаждения в квартале 66 выделе 14 на площади 0,5 га Шарьинского участкового лесничества Шарьинского лесничества составляет 1,6, насаждение ослабленное, на площади 12,1 га составляет 1,0 - насаждение здоровое.

С целью предотвращения негативных процессов или снижения ущерба от их воздействия назначается мероприятие по предупреждению распространения вредных организмов – выборочная санитарная рубка с сохранением подроста на площади 0,5 га и наблюдение за санитарным и лесопатологическим состоянием лесного насаждения на площади 12,1 га.

Дата проведения лесопатологического обследования: 26.09.2017 год.

Исполнитель работ по проведению лесопатологического обследования:

Инженер лесного хозяйства ОГКУ «Шарьинское лесничество»

Ф.И.О. Попутникова И.А. Подпись 

2. Инструментальное обследование лесного участка (квартал 66 выдел 14 площадь 12,6 га Шарьинского участкового лесничества Шарьинского лесничества)

2.1. Фактическая таксационная характеристика лесного насаждения соответствует (не соответствует) (нужное подчеркнуть) таксационному описанию. Причины несоответствия:

-

Ведомость лесных участков с выявленными несоответствиями таксационным описаниям приведена в приложении 1 к Акту.

2.2. Состояние насаждений: **с нарушенной устойчивостью**
с утраченной устойчивостью

причины повреждения:

Изменение уровня грунтовых вод под воздействием почвенно-климатических факторов; воздействия сильных ветров прошлых лет, повлекшие наклон более 10°, изгиб или вывал деревьев; повреждено (отработано) златкой сосновой синей.

Заселено (отработано) стволовыми вредителями: -

Вид вредителя	Порода	Встречаемость (% заселённых деревьев)	Степень заселения лесного насаждения (слабая, средняя, сильная)
Златка сосновая синяя	С	12,6 (отработано)	-

Повреждено огнём: -

Вид пожара	Порода	Состояние корневых лап		Состояние корневой шейки		Подсушивание луба	
		процент повреждённых огнём корней	процент деревьев с данным повреждением	ожог корневой шейки по окружности (1/4; 2/4; 3/4; более 3/4)	процент деревьев с данным повреждением	по окружности (1/4; 2/4; 3/4; более 3/4)	процент деревьев с данным повреждением
-	-	-	-	-	-	-	-

Поражено болезнями: -

Вид болезни	Порода	Встречаемость (% поражённых деревьев)	Степень поражения лесного насаждения (слабая, средняя, сильная)
-	-	-	-

2.3. Выборке подлежит 6,2 % деревьев (от запаса),

в том числе:

ослабленных _____ % (причины назначения) _____ ;

сильно ослабленных _____ % (причины назначения) _____ ;

усыхающих _____ % (причины назначения) _____ ;

свежего сухостоя _____ %,

в том числе: свежего ветровала _____ %;

свежего бурелома _____ %;

старого ветровала 1,8 %;

в том числе: старого бурелома _____ %;

старого сухостоя 4,4 %;

аварийных _____ %.

2.4. В квартале 66 выделе 14 на площади 0,5 га Шарьинского участкового лесничества

Шарьинского лесничества полнота лесного насаждения после уборки деревьев,

подлежащих рубке, составит

0,66 .

Критическая полнота для данной категории лесных насаждений составляет 0,3 .

ЗАКЛЮЧЕНИЕ

С целью предотвращения негативных процессов или снижения ущерба от их воздействия назначено:

Участковое лесничество	Урочище (дача)	Квартал	Выдел	Площадь выдела, га	Вид мероприятия	Площадь мероприятия, га	Порода	Запас на выделе, куб. м	Крайние сроки проведения
Шарьинское	-	66	14	12,6	ВСП 6,2%	0,5	С	10,0	2018

Ведомость перечета деревьев, назначенных в рубку, и абрис лесного участка прилагаются (приложение 2 и 3 к Акту).

Меры по обеспечению возобновления:

Сохранение подроста

Мероприятия, необходимые для предупреждения повреждения или поражения смежных насаждений:

В связи с тем, что при выборке поврежденных деревьев полнота лесного насаждения в квартале 66 выделе 14 на площади 0,5 га Шарьинского участкового лесничества Шарьинского лесничества не снижается ниже критической полноты, при которой обеспечивается способность древостоя выполнять функции, соответствующие его целевому назначению, а также с целью предотвращения негативных процессов или снижения ущерба от их воздействия, назначено мероприятие по предупреждению распространения вредных организмов – выборочная санитарная рубка интенсивностью 6,2%.

Сведения для расчёта степени повреждения:

год образования старого сухостоя 2015 ;

основная причина повреждения древесины Повреждено (отработано) златкой сосновой синей .

Дата проведения обследований 26 сентября 2017 г. .

Исполнитель работ по проведению лесопатологического обследования:

Инженер лесного хозяйства ОГКУ «Шарьинское лесничество»

Ф.И.О. Попутникова И.А. Подпись 

31.10.2017

Результаты проведения лесопатологического обследования лесных насаждений за сентябрь 20 17 г.
(месяц)

Субъект Российской Федерации Костромская область Лесничество (лесопарк) Шарьинское
Участковое лесничество Шарьинское Урочище (лесная дача) Шарьинское

1	2	3	4	5	6	7	Таксационная характеристика лесного насаждения							17	Распределение деревьев по категориям состояния, % от запаса										31	32	33	34							
							8	9	10	11	12	13	14		15	16	18	19	20	21	22	23	24	25					26	27	28	29	30		
Номер квартала	Номер выдела	Площадь выдела, га	Целевое назначение лесов	Категория защитных лесов	Номер лесопатологического выдела	Площадь лесопатологического выдела, га	состав	порода	возраст	средняя высота, м	средний диаметр, см	тип леса	полнота	бонитет	запас, куб. м/га	Число деревьев на пробе, шт.	без признаков ослабления	ослабленные	сильно ослабленные	усыхающие	свежий сухостой	старый сухостой	свежий ветровал	старый ветровал	свежий бурелом	старый бурелом	аварийные деревья	Признаки поврежденности деревьев, %	Доля поврежденных деревьев, %	Причина ослабления, поврежденности	Подожгит рубке, %	Назначенные мероприятия			
2	20	11,0	защ	лесопарк	1	1,0	9С1Е	С	110	29	32	Сч	0,6	1	300	277	69,8	20,0	-	-	-	-	7,3	-	2,9	-	-	-	114, 610, 206	22	773, 821, 335	10,2	ВСП	1,0	
							Е	23	24	В3	53	89,4	10,6	-	-	-	-	-	-	-	-	-	-	-	-	-	-	-	-	-	-	-	-	-	-
																330	71,8	19,0	-	-	-	-	6,6	-	2,6	-	-	114, 610, 206	18,5	773, 821, 335	9,2	ВСП	1,0		
										29	32	Сч	0,6	1	300		98	2	-	-	-	-	-	-	-	-	-	-	-	-	-	-	-	-	наблюдение за санитарным и лесопатологическим состоянием
										23	24	В3					98	2	-	-	-	-	-	-	-	-	-	-	-	-	-	-	-	-	
																	98	2	-	-	-	-	-	-	-	-	-	-	-	-	-	-	-	-	
Всего																																			

Коды признаков повреждения, принятые в данном приложении: 114 - Усыхание >3/4 ветвей в кроне прошлых лет, 610 - Местное поселение стволовых (отработано), 206 - Обрыв корней (вывал) прошлых лет

Коды причин повреждения, принятые в данном приложении: 773 - Изменение уровня грунтовых вод под воздействием почвенно-климатических факторов, 821 - Воздействия сильных ветров прошлых лет, повлекшие наклон более 10°, изгиб или вывал деревьев, 335 - Повреждение (отработано) златкой сосновой синей

Показатели, не соответствующие таксационному описанию, отмечаются «*».

Исполнитель работ по проведению лесопатологического обследования:

Инженер лесного хозяйства ОГКУ «Шарьинское лесничество»

Ф.И.О. Попутникова И.А. Подпись 

Дата составления документа 31 октября 2017 года Телефон (49449) 41286

Ведомость перечета деревьев, назначенных в рубку

ВРЕМЕННАЯ ПРОБНАЯ ПЛОЩАДЬ № _____ - _____

Субъект Российской Федерации Костромская область .

Лесничество (лесопарк) Шарьинское . Квартал 2 . Выдел 20 .

Площадь 1,0 га, _____ .

Номер очага вредных организмов _____ - _____ . Размер пробной площади _____ - _____ га.

Таксационная характеристика:

тип леса Сч ВЗ ; состав 9С1Е ; возраст 110 ; бонитет 1 ;

полнота 0,6 ; запас на га 300 ; возобновление 10Е, 6м, 2,0 т.шт/га .

Время и причина ослабления лесного насаждения:

2015 год

Изменение уровня грунтовых вод под воздействием почвенно-климатических факторов

Воздействия сильных ветров прошлых лет, повлекшие наклон более 10°, изгиб или вывал деревьев

Повреждение (заселено или отработано) златкой сосновой синей

Тип очага вредных организмов: эпизодический, хронический (подчеркнуть).

Фаза развития очага вредных организмов: начальная, нарастания численности, собственно вспышка, кризис (подчеркнуть).

Состояние лесного насаждения, намечаемые мероприятия:

Средневзвешенная величина состояния породы Сосна - 1,6, Ель - 1,1. Средневзвешенная величина состояния насаждения составляет 1,6. Насаждение в квартале 2 выделе 20 на площади 1,0 га Шарьинского участкового лесничества Шарьинского лесничества ослабленное.

С целью предотвращения негативных процессов или снижения ущерба от их воздействия назначается мероприятие по предупреждению распространения вредных организмов - выборочная санитарная рубка интенсивностью 9,2 % на площади 1,0 га.

Исполнитель работ по проведению лесопатологического обследования:

Инженер лесного хозяйства ОГКУ "Шарьинское лесничество"

Ф.И.О. Попутникова И.А. Подпись 

Дата составления документа 31 октября 2017 г. Телефон (49449) 41286

28	9																	9	
32	4																	4	
36	3																	3	
40	1																	1	
Итого шт	44	9																53	
Итого %, от числа стволов	83,0	17,0																100	
Запас, куб.м.	26,5	3,1																29,6	
Итого %, от запаса	89,4	10,6																100	


ИТОГО

Ступени толщины см	Количество деревьев по категориям состояния, шт.																Всего деревьев по ступеням толщины	
	I	II	III	IV		V		VI			ветровал, бурелом			аварийные деревья			шт.	в том числе подл ежат рубке
				НЗ	З	НЗ	З	НЗ	З	О	НЗ	З	О	НЗ	З	О		
1	2	3	4	5	6	7	8	9	10	11	12	13	14	15	16	17	18	19
12	1																1	
16	4	3								3	1						11	36,4
20	10	6								17	5						38	5,3
24	20	9								19	9						57	49,1
28	49	15								4	2						70	8,6
32	42	19								1							62	1,6
36	36	9															45	
40	22	4															26	
44	13	1															14	
48	5																5	
52	1																1	
Итого шт	203	66								44	17						330	18,5
Итого %, от числа стволов	61,5	20,0								13,3	5,2						100	18,5
Запас, куб.м.	198,8	52,4								18,1	7,2						276,5	9,2
Итого %, от запаса	71,8	19,0								6,6	2,6						100	9,2

Примечание: НЗ - незаселенное, З - заселенное, О - отработанное вредителями.

Исполнитель работ по проведению лесопатологического обследования:

Инженер лесного хозяйства ОГКУ "Шарьинское лесничество"

Ф.И.О. Попутникова И.А. Подпись 

Дата составления документа 31 октября 2017 г. Телефон (49449) 41286

Ведомость перечета деревьев, назначенных в рубку

ВРЕМЕННАЯ ПРОБНАЯ ПЛОЩАДЬ № _____ - _____

Субъект Российской Федерации _____ Костромская область _____.

Лесничество (лесопарк) _____ Шарьинское _____ . Квартал _____ 66 _____ . Выдел _____ 14 _____ .

Площадь _____ 0,5 _____ га, _____ .

Номер очага вредных организмов _____ - _____ . Размер пробной площади _____ - _____ га.

Таксационная характеристика:

тип леса _____ Сбр В2 _____ ; состав _____ 10С _____ ; возраст _____ 85 _____ ; бонитет _____ 1 _____ ;

полнота _____ 0,7 _____ ; запас на га _____ 350 _____ ; возобновление _____ 10Е, 4м, 6,0 тыс.шт/га _____ .

Время и причина ослабления лесного насаждения:

2015 год

Изменение уровня грунтовых вод под воздействием почвенно-климатических факторов

Воздействия сильных ветров прошлых лет, повлекшие наклон более 10°, изгиб или вывал деревьев

Повреждение (заселено или отработано) златкой сосновой синей

Тип очага вредных организмов: эпизодический, хронический (подчеркнуть).

Фаза развития очага вредных организмов: начальная, нарастания численности, собственно вспышка, кризис (подчеркнуть).

Состояние лесного насаждения, намечаемые мероприятия:

Средневзвешенная величина состояния породы Сосна - 1,6. Средневзвешенная величина состояния насаждения составляет 1,6. Насаждение в квартале 66 выделе 14 на площади 0,5 га Шарьинского участкового лесничества Шарьинского лесничества ослабленное.

С целью предотвращения негативных процессов или снижения ущерба от их воздействия назначается мероприятие по предупреждению распространения вредных организмов - выборочная санитарная рубка интенсивностью 6,2 % на площади 0,5 га.

Исполнитель работ по проведению лесопатологического обследования:

Инженер лесного хозяйства ОГКУ "Шарьинское лесничество"

Ф.И.О. _____ Попутникова И.А. _____ Подпись _____ 

Дата составления документа _____ 31 октября 2017 г. _____ Телефон _____ (49449) 41286 _____

ВЕДОМОСТЬ ПЕРЕЧЕТА ДЕРЕВЬЕВ

Порода: сосна

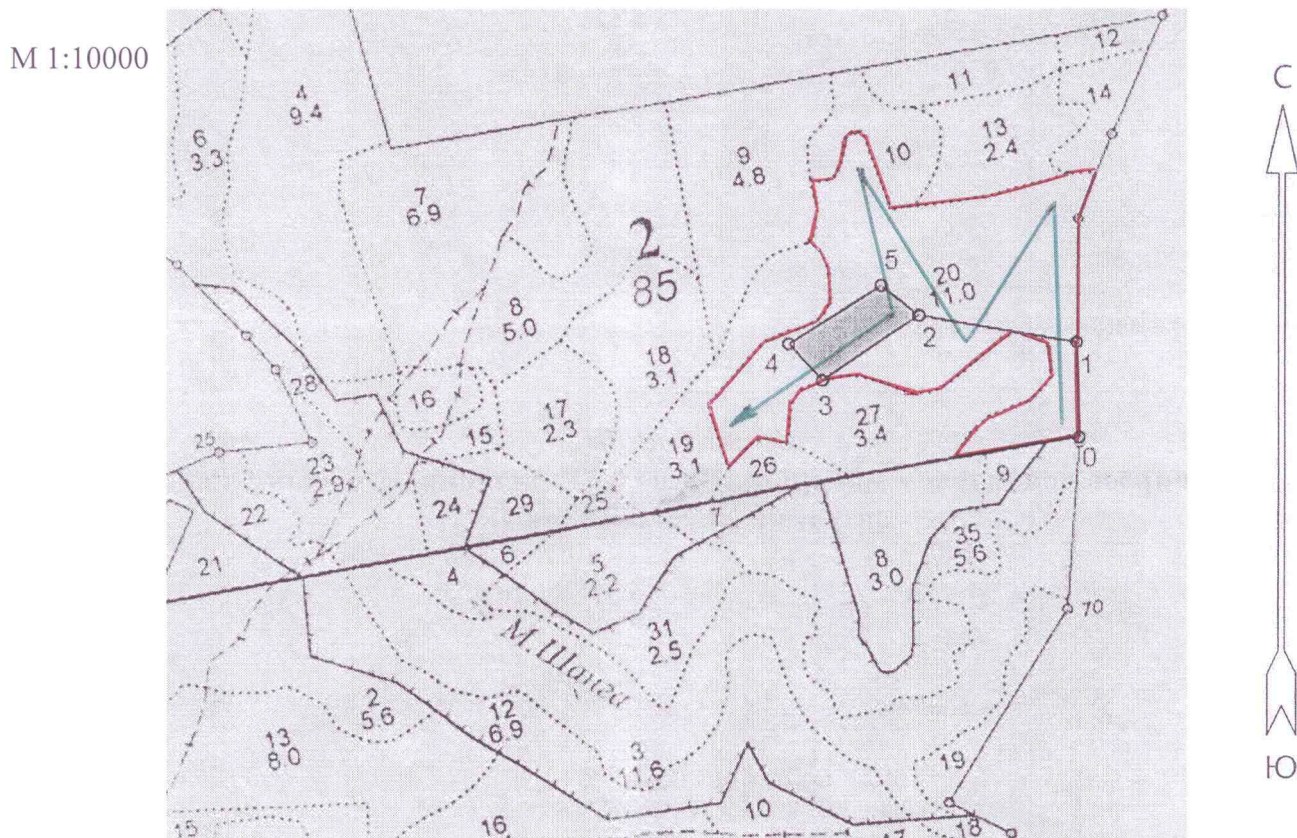
Ступени толщины см	Количество деревьев по категориям состояния, шт.																Всего деревьев по ступеням толщины	
	I	II	III	IV		V		VI			ветровал, бурелом			аварийные деревья			шт.	в том числе подлежат рубке, %
				НЗ	З	НЗ	З	НЗ	З	О	НЗ	З	О	НЗ	З	О		
1	2	3	4	5	6	7	8	9	10	11	12	13	14	15	16	17	18	19
12	2									7	2						11	81,8
16	1									17	8						26	96,2
20	15	13								6	3						37	24,3
24	36	19								2	1						58	5,2
28	32	26															58	0
32	21	15								1							37	2,7
36	19	4															23	0
40	8	2															10	0
44	2																2	0
48																		
Итого шт	136	79								33	14						262	17,9
Итого %, от числа стволов	51,9	30,2								12,6	5,3						100	17,9
Запас, куб.м.	100,2	51,6								7,1	2,9						161,8	6,2
Итого %, от запаса	61,9	31,9								4,4	1,8						100	6,2

ИТОГО

Ступени толщины см	Количество деревьев по категориям состояния, шт.																Всего деревьев по ступеням толщины	
	I	II	III	IV		V		VI			ветровал, бурелом			аварийные деревья			шт.	в том числе подлежат рубке, %
				НЗ	З	НЗ	З	НЗ	З	О	НЗ	З	О	НЗ	З	О		
1	2	3	4	5	6	7	8	9	10	11	12	13	14	15	16	17	18	19
12	2									7	2						11	81,8
16	1									17	8						26	96,2
20	15	13								6	3						37	24,3
24	36	19								2	1						58	5,2
28	32	26															58	0
32	21	15								1							37	2,7
36	19	4															23	0
40	8	2															10	0
44	2																2	0
48																		
Итого шт	136	79								33	14						262	17,9
Итого %, от числа стволов	51,9	30,2								12,6	5,3						100	17,9
Запас, куб.м.	100,2	51,6								7,1	2,9						161,8	6,2
Итого %, от запаса	61,9	31,9								4,4	1,8						100	6,2


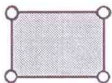

Примечание: НЗ - незаселенное, З - заселенное, О - отработанное вредителями.

**Абрис участка
квартал 2 выдел 20 площадь 11,0 га, Шарьинское участковое лесничество,
Шарьинское лесничество**




№ выдела	Ленты (круговой площадки) перечета				
	№ ленты (площадки)	длина, м	ширина, м	радиус, м	площадь, га
20	сплошной пересчет	-	-	-	1,0

Номера точек	Координаты	Румбы линий	Длина, м
0-1	N 58°25.850 E 045°30.309	СЗ 1°	128
1-2	N 58°25.914 E 045°30.337	СЗ 80°	209
2-3	N 58°25.967 E 045°30.161	ЮЗ 56°	155
3-4	N 58°25.929 E 045°30.012	СЗ 42°	66
4-5	N 58°25.973 E 045°29.986	СВ 57°	147
5-2	N 58°26.009 E 045°30.081	ЮВ 50°	64

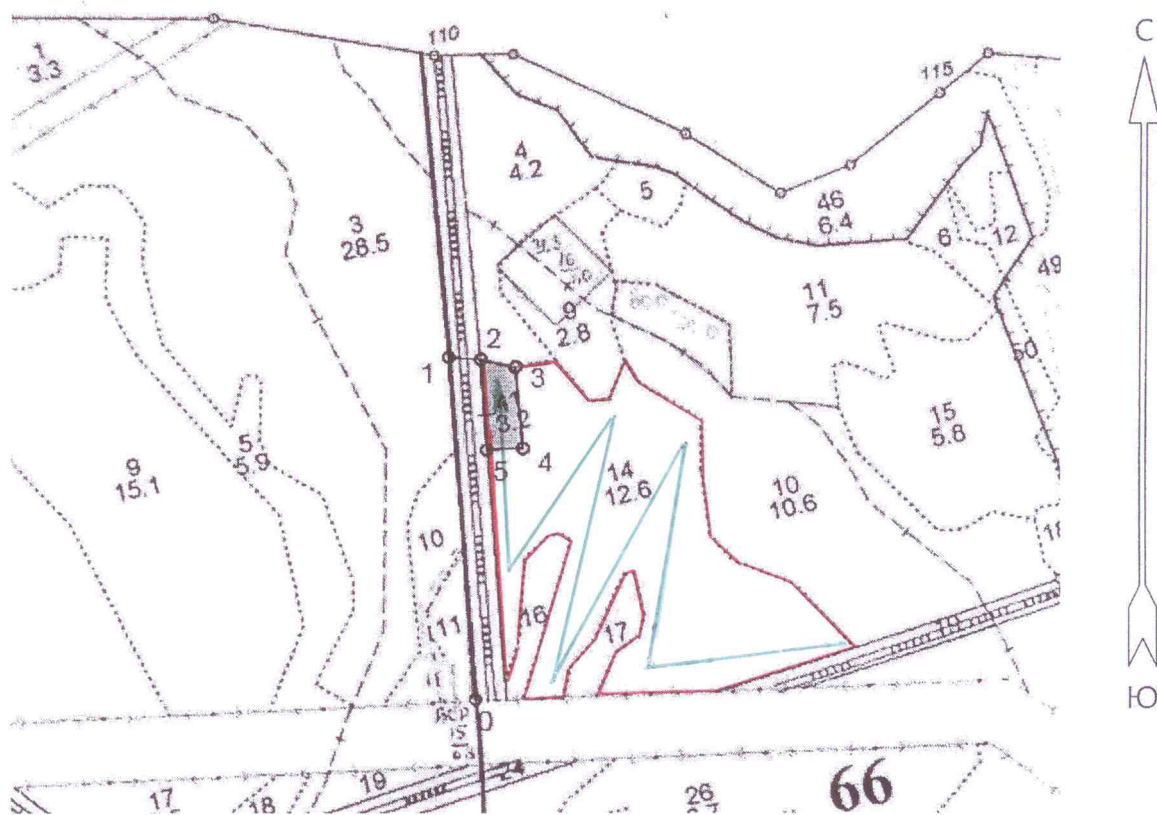
- Условные обозначения:
-  - граница обследованного участка
 -  - граница поврежденного участка (ВСП 1,0 га)
 -  - ходовая линия

Исполнитель работ по проведению лесопатологического обследования:
Инженер лесного хозяйства ОГКУ "Шарьинское лесничество"

Ф.И.О. Попутникова И.А. Подпись 
Дата составления документа 31 октября 2017 г. Телефон (49449) 41286

Абрис участка
квартал 66 выдел 14 площадь 12,6 га, Шарьинское участковое лесничество,
Шарьинское лесничество

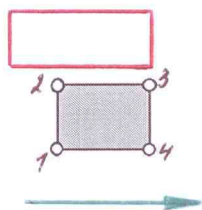
М 1:10000



№ выдела	Ленты (круговой площадки) перечета				
	№ ленты (площадки)	длина, м	ширина, м	радиус, м	площадь, га
14	сплошной перечет				0,5

Номера точек	Координаты	Румбы линий	Длина, м
0-1	N 58°21,730 E 045°26,656	СЗ 4°	465
1-2	N 58°21,984 E 045°26,730	ЮВ 86°	42
2-3	N 58°21969 E 045°26,769	ЮВ 78°	47
3-4	N 58°21,959 E 045°26,816	ЮВ 5°	110
4-5	N 58°21,908 E 045°26,802	ЮЗ 87°	48
5-2	N 58°21,908 E 045°26,750	СЗ 4°	123

Условные обозначения:



- граница обследованного участка
- граница поврежденного участка (ВСП 0,5 га)
- ходовая линия

Исполнитель работ по проведению лесопатологического обследования:

Инженер лесного хозяйства ОГКУ "Шарьинское лесничество"

Ф.И.О. _____ Попутникова И.А.

Дата составления документа _____ 31 октября 2017 г.

Подпись _____

Телефон _____

(49449) 41286