

УТВЕРЖДАЮ:

Должность Первый заместитель
 директора департамента
 лесного хозяйства
 Костромской области

Ф.И.О Л.В.Орлова

Дата Приказ №475 от 09.10.2017

**Акт
лесопатологического обследования № 62**

лесных насаждений Чухломского лесничества (лесопарка)
Костромской области

(субъект Российской Федерации)

Способ лесопатологического обследования: 1. Визуальный
2. Инструментальный

Место проведения

Участковое лесничество	Урочище (дача)	Квартал (кварталы)	Выдел (выделы)	Площадь, га
1-ое Чухломское		63	24	4,3
1-ое Чухломское		65	26	4,0

Лесопатологическое обследование проведено на общей площади 8,3 га.

1. Визуальное лесопатологическое обследование (квартал 63 выдел 24 площадь 4,3 га 1-ого Чухломского участкового лесничества Чухломского лесничества)

Наземное

Дистанционное

1.1. На площади 4,3 га фактическая таксационная характеристика лесного насаждения соответствует (не соответствует) таксационному описанию (нужное подчеркнуть). Причины несоответствия _____

Список участков с выявленными несоответствиями приведен в приложении 1 к настоящему Акту.

1.2. Лесные насаждения с нарушенной и утраченной устойчивостью выявлены на площади - га:

Участковое лесничество	Урочище (дача)	Площадь, га		Причина ослабления (гибели)
		с нарушенной устойчивостью	с утраченной устойчивостью	
1-е Чухломское	-	-	-	-

Состояние обследованных лесных насаждений приведено в приложениях 1.1 – 1.4 к Акту в зависимости от метода проведения ЛПО.

1.3. В обследованных лесных участках прогнозируется:

Прогноз	Площадь, га
Ослабление лесных насаждений	-
Усыхание лесных насаждений различной степени	-
Развитие очагов вредных организмов	-

1.4. Обнаружено загрязнение лесного участка отходами и выбросами: **промышленными**

бытовыми

Вид загрязнения	Размеры загрязнения			Объем, кубм	Площадь загрязнения, га
	длина, м	ширина, м	высота, м		
-	-	-	-	-	-

ЗАКЛЮЧЕНИЕ

Оценка текущего санитарного и лесопатологического состояния лесных насаждений, назначенные профилактические мероприятия по защите лесов, агитационные мероприятия:

Средневзвешенная величина состояния насаждения в квартале 63 выделе 24 на площади 4,3 га 1-ого Чухломского участкового лесничества Чухломского лесничества составляет 1,08, насаждение здоровое.

Лесное насаждения на площади 4,3 га здоровое, проведение мероприятий по защите леса не требуется.

Исполнитель работ по проведению лесопатологического обследования:

Инженер лесопатолог 1 категории Филиала ФБУ Рослесозащита ЦЗЛ Владимирской области

Ф.И.О. Викторов Д.Н. Подпись 

1. Визуальное лесопатологическое обследование (квартал 65 выдел 26 площадь 4,0 га 1-ого Чухломского участкового лесничества Чухломского лесничества)

Наземное

Дистанционное

1.1. На площади 4,0 га фактическая таксационная характеристика лесного насаждения соответствует (не соответствует) таксационному описанию (нужное подчеркнуть). Причины несоответствия _____

Список участков с выявленными несоответствиями приведен в приложении 1 к настоящему Акту.

1.2. Лесные насаждения с нарушенной и утраченной устойчивостью выявлены на площади - га:

Участковое лесничество	Урочище (дача)	Площадь, га		Причина ослабления (гибели)
		с нарушенной устойчивостью	с утраченной устойчивостью	
1-е Чухломское	-	-	-	-

Состояние обследованных лесных насаждений приведено в приложениях 1.1 – 1.4 к Акту в зависимости от метода проведения ЛПО.

1.3. В обследованных лесных участках прогнозируется:

Прогноз	Площадь, га
Ослабление лесных насаждений	-
Усыхание лесных насаждений различной степени	-
Развитие очагов вредных организмов	-

1.4. Обнаружено загрязнение лесного участка отходами и выбросами: **промышленными**
бытовыми

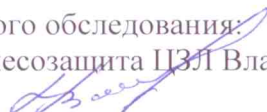
Вид загрязнения	Размеры загрязнения			Объем, кубм	Площадь загрязнения, га
	длина, м	ширина, м	высота, м		
-	-	-	-	-	-

ЗАКЛЮЧЕНИЕ

Оценка текущего санитарного и лесопатологического состояния лесных насаждений, назначенные профилактические мероприятия по защите лесов, агитационные мероприятия:

Средневзвешенная величина состояния насаждения в квартале 65 выделе 26 на площади 4,0 га 1-ого Чухломского участкового лесничества Чухломского лесничества составляет 1,08, насаждение здоровое.

Лесное насаждение на площади 4,0 га здоровое, проведение мероприятий по защите леса не требуется.

Исполнитель работ по проведению лесопатологического обследования:
Инженер лесопатолог 1 категории Филиала ФБУ Рослесозащита ЦЗЛ Владимирской области
Ф.И.О. Викторов Д.Н. Подпись 

Результаты проведения лесопатологического обследования лесных насаждений за сентябрь 20 17 г.
(месяц)

Субъект Российской Федерации Костромская область . Лесничество (лесопарк) Чухломское
Участковое лесничество 1-ое Чухломское . Урочище (лесная дача) -

Номер квартала	Номер выдела	Площадь выдела, га	Целевое назначение лесов	Категория защитных лесов	Номер лесопатологического выдела	Площадь лесопатологического выдела, га	Таксационная характеристика лесного насаждения								Распределение деревьев по категориям состояния, % от запаса										Назначенные мероприятия								
							состав	попоя	возраст	средняя высота, м	средний диаметр, см	тип леса	плотота	бонитет	запас, куб. м/га	число деревьев на проб., шт.	без признаков ослабления	ослабленные	сильно ослабленные	усыхающие	свежий сухой	старый сухой	свежий ветровал	старый ветровал	свежий бурелом	старый бурелом	аварийные деревья	Признаки повреждения деревьев	Доля поврежденных деревьев, %	Причина ослабления, повреждения	Поджиг рубке, %	вид	площадь, га
63	2	4,3	эксплуатационные		1	4,3	8	9	10	11	12	13	14	15	16	17	18	19	20	21	22	23	24	25	26	27	28	29	30	31	32	33	34
	7	Е					145	27	30	СЧ	0,6	2	320	-	98	-	-	-	-	-	-	-	-	-	-	-	-	-	-	206	-	821	-
65	24	4,0	эксплуатационные		1	4,0	2	Ос	95	28	36	В3					97	-	-	-	-	-	3	-	-	-	206	-	821	-	-	-	
	1	Б					27	30							99	-	-	-	-	-	-	-	-	-	1	-	-	-	206	-	821	-	-
Итого						4,3										98	-	-	-	-	-	2	-	-	-	206	-	821	-	-	-	-	
							5	Е	165	27	30					97	-	-	-	-	-	3	-	-	-	206	-	821	-	-	-	-	
Итого						4,6										100	-	-	-	-	-	-	-	-	-	-	-	-	-	-	-	-	
							2	Е	105	25	24	Скис	0,6	2	300	-	-	-	-	-	-	-	2	-	-	-	206	-	821	-	-	-	-
Всего						8,3										98	-	-	-	-	-	2	-	-	-	206	-	821	-	-	-	-	
							3	Б	95	25	28	С3				100	-	-	-	-	-	-	-	-	-	-	-	-	-	-	-	-	

Коды признаков ослабления :206 - обрыв корней (вывал) прошлых лет

Коды причин ослабления : 821 - ветровал прошлых лет

Исполнитель работ по проведению лесопатологического обследования:

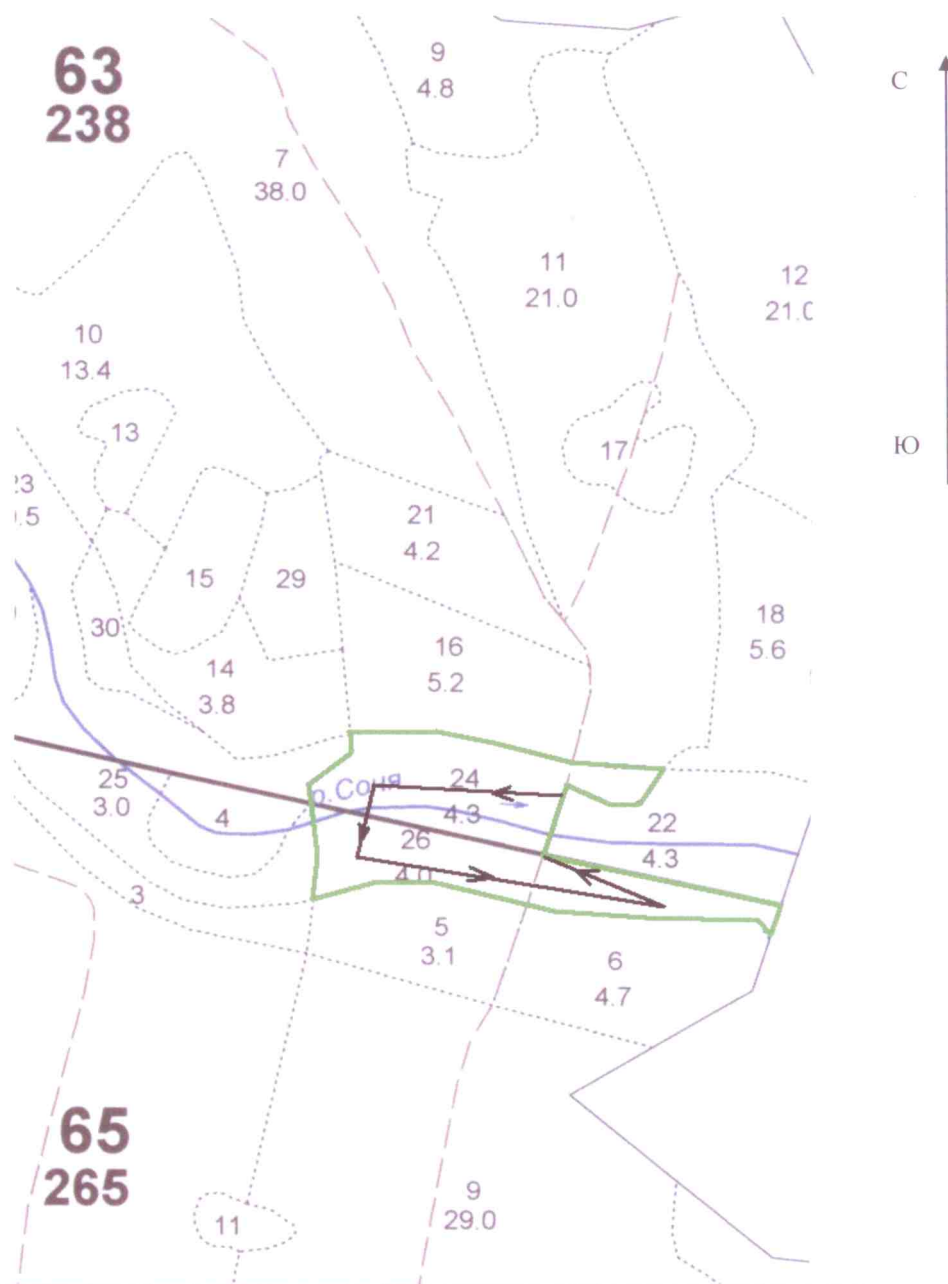
инженер-лесопатолог 1-й категории ФБУ "Рослесозащита" ЦЗЛ "Владимирской области"

Ф.И.О. Викторов Д.Н. Подпись 

Дата составления документа 02.10.2017 Телефон 8 4942 553811


Абрис участка
квартал 63 выдел 24 площадь 4,3 га;
квартал 65 выдел 26 площадь 4,0 га
1-е Чухлоское участковое лесничество
Чухломское лесничество

М 1:10000




выдела	Ленты (круговой площадки) перечета				
	№ ленты (площадки)	длина, м	ширина, м	радиус, м	площадь, га
24	-	-	-	-	4,3
26	-	-	-	-	4,0
ИТОГО					8,3

Условные обозначения:

-  - граница обследованного участка (8,3 га)
-  - ходовая линия

Исполнитель работ по проведению лесопатологического обследования:

инженер лесопатолог 1 категории филиала ФБУ «Рослесозащита» «ЦЗЛ Владимирской области»
Ф.И.О. Викторов Д.Н. Подпись 

Дата составления документа 02.10.2017 Телефон 8-4942-55-38-11