

УТВЕРЖДАЮ:

Должность Первый заместитель
директора департамента
лесного хозяйства
Костромской области

Ф.И.О Л.В.Орлова

Дата Приказ №475 от 09.10.2017

**Акт
лесопатологического обследования № 59**

лесных насаждений Чухломского лесничества (лесопарка)
Костромской области
(субъект Российской Федерации)

Способ лесопатологического обследования: 1. Визуальный
2. Инструментальный

Место проведения

Участковое лесничество	Урочище (дача)	Квартал (кварталы)	Выдел (выделы)	Площадь, га
1-ое Судайское		48	9	12,0

Лесопатологическое обследование проведено на общей площади 12,0 га.

1. Визуальное лесопатологическое обследование (квартал 48 выдел 9 площадь 12 га 1-ого Судайского участкового лесничества Чухломского лесничества)

Наземное

Дистанционное

1.1. На площади 12,0 га фактическая таксационная характеристика лесного насаждения (соответствует) не соответствует таксационному описанию (нужное подчеркнуть). Причины несоответствия: в 2014-2015 годах на площади 2,8 га были проведены добровольно выборочные рубки. Согласно таксационному описанию состав неоднородный, полнота неравномерная. Список участков с выявленными несоответствиями приведен в приложении 1 к настоящему Акту.

1.2. Лесные насаждения с нарушенной и утраченной устойчивостью выявлены на площади - га:

Участковое лесничество	Урочище (дача)	Площадь, га		Причина ослабления (гибели)
		с нарушенной устойчивостью	с утраченной устойчивостью	
1-е Судайское	-	-	-	-

Состояние обследованных лесных насаждений приведено в приложениях 1.1 – 1.4 к Акту в зависимости от метода проведения ЛПО.

1.3. В обследованных лесных участках прогнозируется:

Прогноз	Площадь, га
Ослабление лесных насаждений	-
Усыхание лесных насаждений различной степени	-
Развитие очагов вредных организмов	-

1.4. Обнаружено загрязнение лесного участка отходами и выбросами: **промышленными**
бытовыми

Вид загрязнения	Размеры загрязнения			Объем, кубм	Площадь загрязнения, га
	длина, м	ширина, м	высота, м		
-	-	-	-	-	-

ЗАКЛЮЧЕНИЕ

Оценка текущего санитарного и лесопатологического состояния лесных насаждений, назначенные профилактические мероприятия по защите лесов, агитационные мероприятия:

Средневзвешенная величина состояния насаждения в квартале 48 выделе 9 на площади 12,0 га 1-ого Судайского участкового лесничества Чухломского лесничества составляет 1,16, насаждение здоровое.

В связи с тем, что в квартале 48 выделе 9 на площади 2,8 га в результате естественного изреживания лесного насаждения образовался отпад, вдвое превышающий естественный, а также с целью предотвращения негативных процессов или снижения ущерба от их воздействия, улучшения санитарного состояния лесного насаждения, назначается мероприятие – уборка неликвидной древесины на площади 2,8 га в объеме 25,2 кубм (9 кубм/га) 100% неликвидной древесины, согласно п.42 п.43 приказа Минприроды России от 12.09.2016 года №470 и п.22 п.29 приказа Минприроды России от 16.09.2016 года №480. На площади 9,2 га проведение мероприятий по защите леса не требуется.

Исполнитель работ по проведению лесопатологического обследования:
Инженер лесопатолог 1 категории Филиала ФБУ Рослесозащита ЦЗЛ Владимирской области
Ф.И.О. Викторов Д.Н. Подпись 

Ведомость лесных участков с выявленными несоответствиями таксационным описаниям

Источник данных	Год проведения лесосурьства	Номер квартала	Номер выдела	Площадь выдела, га	Целевое назначение лесов	Категория защитных лесов	Номер лесопатологического выдела	Площадь лесопатологического выдела, га	Таксационная характеристика											Заложено пробных площадей	
									состав	порода	возраст, лет	средняя высота, м	средний диаметр, см	тип леса	тип условий	местопроизрастания	полнота	бонитет	запас, куб. м/га	количество, шт.	общая площадь, га
ТО	2014	48	9	12,0	защитные	зеленые зоны	-	-		состав	Е	125	28	30	СЧ	В3	полнота	2	450	-	-
										порода	С	-	29	36							
										возраст, лет	Б	105	27	32							
										средняя высота, м	Ос	-	-	-							
										средний диаметр, см	Е	125	28	30							
Ф	2014	48	9	12,0	защитные	зеленые зоны	1	12,0		состав	Е	125	28	30	СЧ	В3	0,8	2	434	-	-
										порода	С	-	29	36							
										возраст, лет	Б	105	27	32							
										средняя высота, м	Ос	-	-	-							
										средний диаметр, см	Е	125	28	30							

Примечание:

ТО - таксационные описания

Ф - фактическая характеристика лесного насаждения

Исполнитель работ по проведению лесопатологического обследования:

инженер лесопатолог 1 категории филиала ФБУ "Рослесозащита" "ЦЗЛ Владимирской области"

Ф.И.О. _____

Подпись _____

Викторов Д.Н.

Результаты проведения лесопатологического обследования лесных насаждений за сентябрь 20 17 г.
(месяц)

Субъект Российской Федерации Костромская область Лесничество (лесопарк) Чухломское
Участковое лесничество 1-ое Судайское Урочище (лесная дача) -

Номер квартала	Номер выдела	Площадь выдела, га	Лесное назначение лесов	Категория защитных лесов	Номер лесопатологического выдела	Площадь лесопатологического выдела, га	Таксационная характеристика лесного насаждения										Число деревьев на пробс, шт.	Распределение деревьев по категориям состояния, % от запаса										Признаки повреждения деревьев	Доля поврежденных деревьев, %	Причина ослабления, повреждения	Подлежит рубке, %	Назначенные мероприятия						
							состав	попоя	возраст	средняя высота, м	средний диаметр, см	тип леса	полнота	бонитет	запас, куб. м/га	без признаков ослабления		ослабленные	сильно ослабленные	ухажившие	свежий сухостой	старый сухостой	свежий ветровал	старый ветровал	свежий бурелом	старый бурелом	аварийные деревья					вид	площадь, га					
48	9	12,0	защитны е	зеленые зоны	1	12,0	состав	+	Ос	-	-	-	-	-	-	-	-	-	87	10	3	-	-	-	-	-	-	-	-	УНД	2,8	33	34					
							2	Б	105	27	32	В3	-	-	-	-	-	-	-	-	-	-	-	-	-	-	-	-	-	-	-	-	-	-	-	-		
							3	С	29	36	СЧ	0,8	2	434*	-	-	-	-	-	-	-	-	-	-	-	-	-	-	-	-	-	-	-	-	-	-	-	-
							5	Е	125	28	30	-	-	-	-	-	-	-	-	-	-	-	-	-	-	-	-	-	-	-	-	-	-	-	-	-	-	-
Итого																																						

Коды признаков ослабления :

Коды причин ослабления :

Показатели, не соответствующие таксационному описанию отмечаются "*"

Исполнитель работ по проведению лесопатологического обследования:

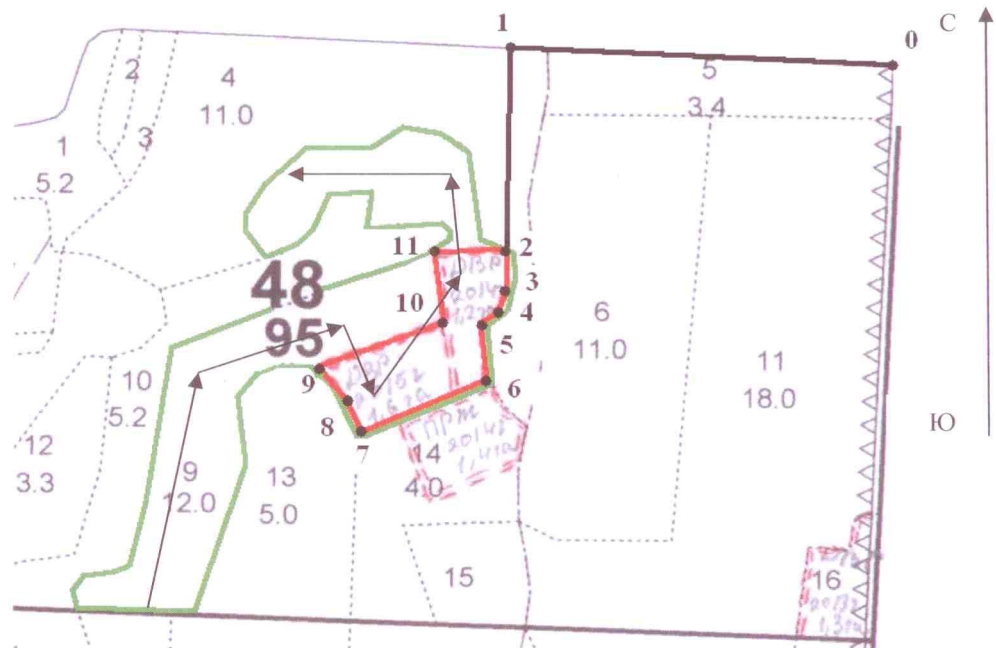
инженер-лесопатолог 1-й категории ФБУ "Рослесозащита" ЦЗЛ "Владимирской области"

Ф.И.О. Викторов Д.Н. Подпись 

Дата составления документа 02.10.2017 Телефон 8 4942 553811

**Абрис участка
квартал 48 выдел 9 площадь 12,0 га
1-е Судайское участковое лесничество
Чухломское лесничество**

М 1:10000



выдела	Ленты (круговой площадки) перечета				
	№ ленты (площадки)	длина, м	ширина, м	радиус, м	площадь, га
9	-	-	-	-	2,8
ИТОГО					2,8
Номера точек	Координаты		Румбы линий	Длина, м	
0-1	58 57 50,1		ЮЗ 77°	470	
	43 9 29,8				
1-2	58 57 50,5		ЮВ 13°	250	
	43 9 0,03				
2-3	58 57 43,5		ЮВ 13°	50	
	43 9 0,03				
3-4	58 57 42,8		ЮЗ 1°	30	
	43 9 0,2				
4-5	58 57 42,3		ЮЗ 39°	30	
	43 9 0,5				
5-6	58 57 42,2		ЮВ 23°	80	
	43 9 0,5				
6-7	58 57 38,5		ЮЗ 52°	191	
	43 8 59,1				
7-8	58 57 37,9		СЗ 38°	45	
	43 8 46,4				
8-9	58 57 38,4		СЗ 54°	60	
	43 8 46,1				
9-10	58 57 38,3		СВ 52°	183	
	43 8 45,3				
10-11	58 57 40,7		СЗ 23°	84	
	43 8 55,2				
11-2	58 57 43,1		СВ 71°	96	
	43 8 53,7				

Условные обозначения:



- граница обследованного участка (12,0 га)

1 2



- граница назначенного мероприятия –
уборка неликвидной древесины (2,8 га)

3 4



- ходовая линия

Исполнитель работ по проведению лесопатологического обследования:

инженер лесопатолог 1 категории филиала ФБУ «Рослесозащита» «ЦЗЛ Владимирской области»

Ф.И.О. Викторов Д.Н.

Подпись 

Дата составления документа 02.10.2017

Телефон 8-4942-55-38-11