

УТВЕРЖДАЮ:

Должность Первый заместитель
директора департамента
лесного хозяйства
Костромской области

Ф.И.О Л.В.Орлова

Дата Приказ №475 от 09.10.2017

**Акт
лесопатологического обследования № 58**

лесных насаждений Чухломского лесничества (лесопарка)
Костромской области
(субъект Российской Федерации)

Способ лесопатологического обследования: **1. Визуальный**
2. Инструментальный

Место проведения

Участковое лесничество	Урочище (дача)	Квартал (кварталы)	Выдел (выделы)	Площадь, га
2-е Чухломское		279	23	5,5

Лесопатологическое обследование проведено на общей площади 5,5 га.

1. Визуальное лесопатологическое обследование (квартал 279 выдел 23 площадь 5,5 га 2-го Чухломского участкового лесничества Чухломского лесничества)

Наземное

Дистанционное

1.1. На площади 5,5 га фактическая таксационная характеристика лесного насаждения соответствует (не соответствует) таксационному описанию (нужное подчеркнуть). Причины несоответствия _____

Список участков с выявленными несоответствиями приведен в приложении 1 к настоящему Акту.

1.2. Лесные насаждения с нарушенной и утраченной устойчивостью выявлены на площади 4,31 га:

Участковое лесничество	Урочище (дача)	Площадь, га		Причина ослабления (гибели)
		с нарушенной устойчивостью	с утраченной устойчивостью	
2-е Чухломское	-	-	4,31	Ветровал текущего года, бурелом текущего года

Состояние обследованных лесных насаждений приведено в приложениях 1.1 – 1.4 к Акту в зависимости от метода проведения ЛПО.

1.3. В обследованных лесных участках прогнозируется:

Прогноз	Площадь, га
Ослабление лесных насаждений	1,19
Усыхание лесных насаждений различной степени	-
Развитие очагов вредных организмов	-

1.4. Обнаружено загрязнение лесного участка отходами и выбросами: **промышленными**
бытовыми


Вид загрязнения	Размеры загрязнения			Объем, кубм	Площадь загрязнения, га
	длина, м	ширина, м	высота, м		
-	-	-	-	-	-

ЗАКЛЮЧЕНИЕ

Оценка текущего санитарного и лесопатологического состояния лесных насаждений, назначенные профилактические мероприятия по защите лесов, агитационные мероприятия:

Средневзвешенная величина состояния насаждения в квартале 279 выделе 23 на площади 4,31 га 2-го Чухломского участкового лесничества Чухломского лесничества составляет 3,56, насаждение усыхающее (средневзвешенная величина состояния породы Осины – 3,6; Березы – 3,2); на площади 1,19 га 1,13 – насаждение здоровое.

В связи с тем, что при выборке поврежденных деревьев полнота лесного насаждения в квартале 279 выделе 23 на площади 4,31 га 2-го Чухломского участкового лесничества Чухломского лесничества снижается ниже критической полноты, при которой обеспечивается способность древостоя выполнять функции, соответствующие его целевому назначению, с целью предотвращения негативных процессов или снижения ущерба от их воздействия, в соответствии с пунктом 46 приказа Минприроды России от 16.09.2016 года №480 назначается мероприятие по предупреждению распространения вредных организмов - сплошная санитарная рубка на площади 4,31 га с последующим созданием лесных культур и наблюдение за санитарным и лесопатологическим состоянием лесного насаждения на площади 1,19 га.


Исполнитель работ по проведению лесопатологического обследования:
Инженер лесопатолог 1 категории Филиала ФБУ Рослесозащита ЦЗЛ Владимирской области
Ф.И.О. Викторов Д.Н. Подпись 

Результаты проведения лесопатологического обследования лесных насаждений за 20 17 г. (месяц)
сентябрь

Субъект Российской Федерации Костромская область Лесничество (лесопарк) Чухломское
Участковое лесничество 2-е Чухломское Урочище (лесная дача) Чухломское

Номер квартала	Номер выдела	Площадь выдела, га	Целевое назначение лесов	Категория защитных лесов	Номер лесопатологического выдела	Площадь лесопатологического выдела, га	Таксационная характеристика лесного насаждения										Число деревьев на пробе, шт.	Распределение деревьев по категориям состояния, % от запаса										Признаки повреждения деревьев	Доля поврежденных деревьев, %	Причина ослабления, повреждения	Подлежит рубке, %	Назначенные мероприятия									
							состав	попоя	возраст	средняя высота, м	средний диаметр, см	тип леса	полнота	фонитет	запас, куб. м/га	без признаков ослабления		ослабленные	сильно ослабленные	ухаживающие	свежий сухой	старый сухой	свежий ветровал	старый ветровал	свежий бурелом	старый бурелом	аварийные деревья					вид	площадь, га								
279	23	5,5	защитные	защитные	итого	4,31	8	9	10	11	12	13	14	15	16	17	18	19	20	21	22	23	24	25	26	27	28	29	30	31	32	33	34	ССР	4,31						
							+	Ос	24	28							35	-	-	-	-	-	-	-	-	-	50	15	-	-	205,	205,	881,			881,	65				
							1	Б	70	24	24	Екис С3	0,7	2	270	-	45	-	-	-	-	-	-	-	-	-	40	15	-	-	205,	205,	881,			881,	55				
							+	Е	-	-	-					100	100	-	-	-	-	-	-	-	-	-	-	-	-	-	-	-	-			-	-	-	-		
ВСЕГО	итого	1,19	вдоль дорог	полосы	итого	4,31	8	9	10	11	12	13	14	15	16	17	18	19	20	21	22	23	24	25	26	27	28	29	30	31	32	33	34	ССР	4,31						
							+	Ос	24	28							89	10	-	-	-	-	-	-	-	-	1	-	-	-	-	-	-			-	-	-	-		
							2	Б	70	24	24	Екис С3	0,7	2	270	-	98	-	-	-	-	-	-	-	-	-	2	-	-	-	-	-	-			-	-	-	-	-	-
							+	Е	-	-	-					100	100	-	-	-	-	-	-	-	-	-	-	-	-	-	-	-	-			-	-	-	-	-	
ВСЕГО	итого	1,19	вдоль дорог	полосы	итого	4,31	8	9	10	11	12	13	14	15	16	17	18	19	20	21	22	23	24	25	26	27	28	29	30	31	32	33	34	ССР	4,31						
							+	Ос	24	28							89	10	-	-	-	-	-	-	-	-	1	-	-	-	-	-	-			-	-	-	-		
							2	Б	70	24	24	Екис С3	0,7	2	270	-	98	-	-	-	-	-	-	-	-	-	2	-	-	-	-	-	-			-	-	-	-	-	
							+	Е	-	-	-					100	100	-	-	-	-	-	-	-	-	-	-	-	-	-	-	-	-			-	-	-	-	-	

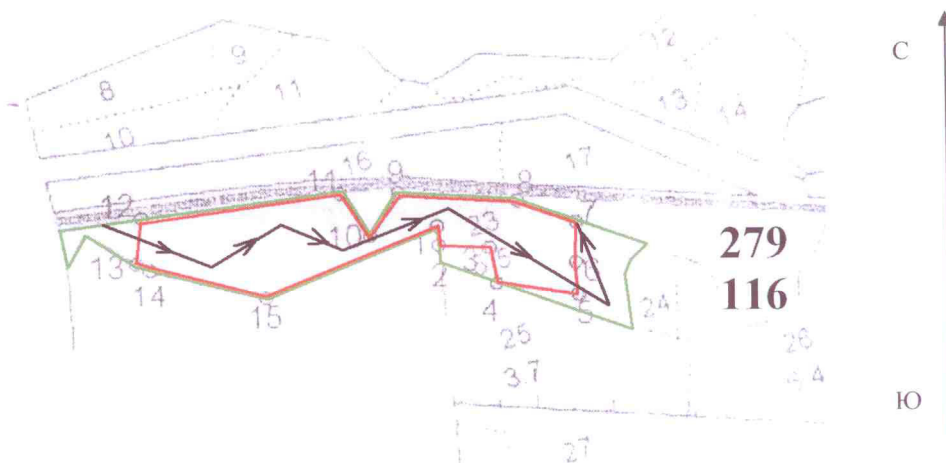
Коды признаков ослабления : 205 - обрыв корней (вывал) свежий, 217 - слом ствола под кроной свежий
Коды причин ослабления : 881 - ветровал текущего года, 882 - бурелом текущего года

Исполнитель работ по проведению лесопатологического обследования:
инженер-лесопатолог 1-й категории ФБУ "Рослесозащита" ЦЗЛ "Владимирской области"
Ф.И.О. Викторов Д.Н. Подпись 
Дата составления документа 03.10.2017 Телефон 8 4942 553811

ССР - сплошная санитарная рубка




Абрис участка
квартал 279 выдел 23 площадь 5,5 га 2-е Чухломское участковое лесничество
Чухломское лесничество

М 1:10000




выдела	Ленты (круговой площадки) перечеа				
	№ ленты (площадки)	длина, м	ширина, м	радиус, м	площадь, га
23	-	-	-	-	4,31
ИТОГО					4,31
Номера точек	Координаты		Румбы линий	Длина, м	
1-2	58 43 180		ЮВ: 3 ⁰	24	
	42 48 693				
2-3	58 43 169		ЮВ: 86 ⁰	61	
	42 48 687				
3-4	58 43 153		ЮВ: 10 ⁰	45	
	42 48 741				
4-5	58 43 135		ЮВ: 81 ⁰	99	
	42 48 741				
5-6	58 43 106		СЗ: 3 ⁰	40	
	42 48 831				
6-7	58 43 125		СВ: 1 ⁰	50	
	42 48 839				
7-8	58 43 143		СЗ: 68 ⁰	75	
	42 48 852				
8-9	58 43 179		СЗ: 85 ⁰	144	
	42 48 784				
9-10	58 43 215		ЮЗ: 33 ⁰	64	
	42 48 620				
10-11	58 43 193		СЗ: 33 ⁰	64	
	42 48 571				
11-12	58 43 223		ЮЗ: 84 ⁰	242	
	42 48 551				
12-13	58 43 234		ЮЗ: 7 ⁰	57	
	42 48 317				
13-14	58 43 208		ЮВ: 61 ⁰	18	
	42 48 295				
14-15	58 43 201		ЮВ: 75 ⁰	143	
	42 48 308				
15-1	58 43 167		СВ: 68 ⁰	226	
	42 48 451				

Условные обозначения:

	- граница поврежденного участка (ССР 4,31 га)
	- граница обследованного участка (5,5 га)
	- ходовая линия

Исполнитель работ по проведению лесопатологического обследования:
инженер лесопатолог 1 категории филиала ФБУ «Рослесозащита» «ЦЗЛ Владимирской области»

Ф.И.О. Викторов Д.Н. Подпись 
Дата составления документа 03.10.2017 Телефон 8-4942-55-38-11