

Приложение 2
к приказу Минприроды России
от 16.09.2016 N 480

УТВЕРЖДАЮ:

Должность Министр Л. В. К. Д.

Ф.И.О. Григорьев

Дата 08.08.2017

Акт
лесопатологического обследования № 42
лесных насаждений ГКУ "Барсуковское лесничество"
Калужская область

Способ лесопатологического обследования: Визуальное
Инструментальное V

Место проведения:

| Участковое лесничество | Урочище (дача) | Квартал (кварталы) | Выдел (выделы) | Площадь, га |
|------------------------|----------------|--------------------|----------------|-------------|
| Буриновское | Буриновское | 49 | 8 | 1,3 |

Лесопатологическое обследование проведено на общей площади 1,3 га.

1. Визуальное лесопатологическое обследование
 Уч. лесничество: Буриновское, участок: Буриновское Кв. 49 вид. 8.
 Наземное √ Дистанционное

1.1. На площади 0,8 га фактическая таксационная характеристика соответствует таксационному описанию.

На площади 0,5 га фактическая таксационная характеристика не соответствует таксационному описанию.

Причины несоответствия: давность лесоустройства 10 и более лет.

Список участков с выявленными несоответствиями приведен в приложении 1 к настоящему Акту.

1.2. Лесные насаждения с нарушенной и утраченной устойчивостью выявлены на площади 0,5 га.

| Участковое лесничество | Урочище (дача) | Площадь, га | | Причина ослабления (гибели) |
|------------------------|----------------|----------------------------|----------------------------|---|
| | | с нарушенной устойчивостью | с утраченной устойчивостью | |
| Буриновское | Буриновское | - | 0,5 | повреждение (заселено или отработано) короедом-типографом (код 343), воздействия шквальных и ураганных ветров прошлых лет, повлекшие слом стволов деревьев (код 822), воздействия сильных ветров прошлых лет, повлекшие наклон более 10°, изгиб или вывал деревьев (код 821), трутовик ложный осиновый (код 358). |

Состояние обследованных лесных насаждений приведено в приложениях 1.1 - 1.4 к Акту в зависимости от метода проведения ЛПО.

1.3. В обследованных лесных участках прогнозируется:

| Прогноз | Площадь, га |
|--|-------------|
| Ослабление лесных насаждений | |
| Усыхание лесных насаждений различной степени | |
| Развитие очагов вредных организмов | |

1.4. Обнаружено загрязнение лесного участка отходами и выбросами: промышленными бытовыми

| Вид загрязнения | Размеры загрязнения | | | Объем, кубм | Площадь загрязнения, га |
|-----------------|---------------------|----------|-----------|-------------|-------------------------|
| | ширина, м | длина, м | высота, м | | |
| | | | | | |

ЗАКЛЮЧЕНИЕ

Оценка текущего санитарного и лесопатологического состояния лесных насаждений, На площади 0,5 га насаждение усыхающее.

На площади 0,8 га насаждение имеет удовлетворительное санитарное состояние.

Назначенные профилактические мероприятия по защите лесов: надзор за прилегающими насаждениями и оставшейся частью древостоя. агитационные мероприятия:

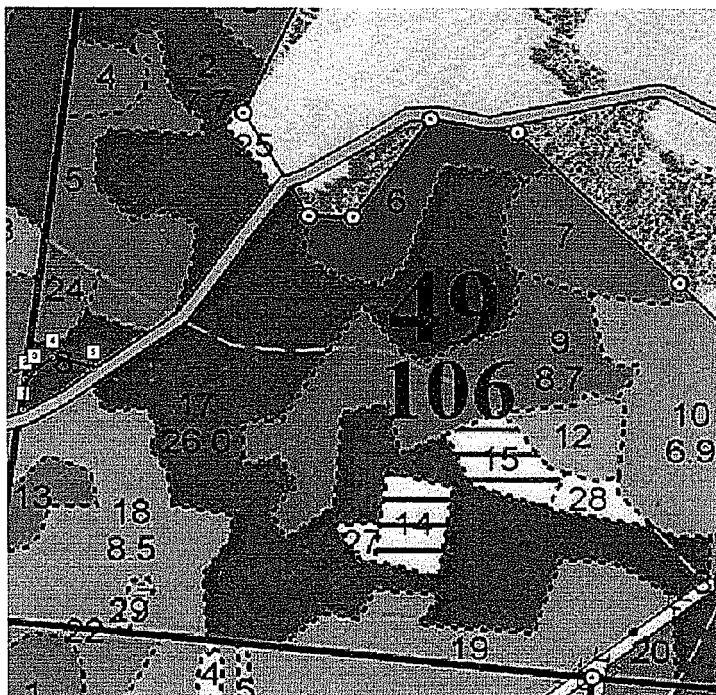
Исполнитель работ по проведению лесопатологического обследования:

Субботин Е.В.



Абрис участка

Масштаб 1:10000



| N выдела | Ленты (круговой площадки) перече́та | | | | |
|----------|-------------------------------------|----------|-----------|-----------|-------------|
| | Сплошной перечет | Длина, м | Ширина, м | Радиус, м | Площадь, га |
| 8 | | | | | |
| | | | | | |
| | | | | | |

| Номера точек | Координаты | Румбы линий | Длина, м |
|--------------|------------|-------------|----------|
| | | | |
| | | | |
| | | | |

Условные обозначения:

Исполнитель работ по проведению лесопатологического обследования:

Субботин Е.В.

Дата составления документа: 30.06.2017 года. Телефон: 8 (4842) 56-22-57.

2. Инструментальное обследование лесного участка.

Уч. лесничество: Буриновское, участок: Буриновское Кв. 49 выд. 8 ЛП выдел: 1.

2.1. Фактическая таксационная характеристика лесного насаждения не соответствует таксационному описанию. Причины несоответствия:

давность лесоустройства 10 и более лет.

Ведомость лесных участков с выявленными несоответствиями таксационным описаниям приведена в приложении 1 к данному Акту.

2.2. Состояние насаждений: с утраченной устойчивостью.

Причины повреждения: повреждение (заселено или отработано) короедом-типографом (код 343), воздействия шквалистых и ураганых ветров прошлых лет, повлекшие слом стволов деревьев (код 822), воздействия сильных ветров прошлых лет, повлекшие наклон более 10°, изгиб или вывал деревьев (код 821), трутовик ложный осиновый (код 358). Данные причины определены по следующим признакам: отработано >3/4 окр.ствола под кроной (код 614), механические повреждения слом ствола под кроной пр. лет (код 218), механические повреждения обрыв корней (вывал) прошлых лет (код 206), наличие плодовых тел на стволе (код 801).

Заселено (отработано) стволовыми вредителями:

| Вид вредителя | Порода | Встречаемость (% заселенных деревьев) | Степень заселения лесного насаждения (слабая, средняя, сильная) |
|-----------------|--------|---------------------------------------|---|
| короед-типограф | Е | 0 (отработано 61,64) | - |
| - | - | - | - |
| - | - | - | - |
| - | - | - | - |
| - | - | - | - |
| - | - | - | - |

Повреждено огнем:

| Вид пожара | Порода | Состояние корневых лап | | Состояние корневой шейки | | Подсушивание луба | |
|------------|--------|-----------------------------------|--|--|--|--|--|
| | | процент поврежденных огнем корней | процент деревьев с данным повреждением | ожог корневой шейки по окружности (1/4; 2/4; 3/4; более 3/4) | процент деревьев с данным повреждением | по окружности (1/4; 2/4; 3/4; более 3/4) | процент деревьев с данным повреждением |
| - | - | - | - | - | - | - | - |
| - | - | - | - | - | - | - | - |
| - | - | - | - | - | - | - | - |
| - | - | - | - | - | - | - | - |
| - | - | - | - | - | - | - | - |
| - | - | - | - | - | - | - | - |
| - | - | - | - | - | - | - | - |

Поражено болезнями:

| Вид болезни | Порода | Встречаемость (% пораженных деревьев) | Степень заселения лесного насаждения (слабая, средняя, сильная) |
|--------------------------|--------|---------------------------------------|---|
| трутовик ложный осиновый | Ос | 1,56 | единичная |
| - | - | - | - |
| - | - | - | - |
| - | - | - | - |
| - | - | - | - |

2.3. Выборке подлежат 72,1 % деревьев по запасу, в том числе:

ослабленных 0 %,
сильно ослабленных 0 %,
усыхающих 0,3 %, причины назначения: 358;
свежего сухостоя 0,2 %,
свежего ветровала 0 %,
свежего бурелома 0 %,
старого сухостоя 64,4 %,
старого ветровала 2 %,
старого бурелома 5,2 %,
аварийных 0 %.

2.4. Полнота лесного насаждения после уборки деревьев, подлежащих рубке, составит 0,2. Критическая полнота для данной категории лесных насаждений составляет 0,5.

ЗАКЛЮЧЕНИЕ

С целью предотвращения негативных процессов или снижения ущерба от их воздействия назначено:

| Участковое лесничество | Урочище (дача) | Квартал | Выдел | Площадь выдела, га | Вид мероприятия | Площадь мероприятия, га | Порода | Выбираемый запас на выдел, куб. м | Крайние сроки проведения |
|------------------------|----------------|---------|-------|--------------------|-----------------|-------------------------|--------|-----------------------------------|--------------------------|
| Буриновское | Буриновское | 49 | 8 | 1,3 | ССР | 0,5 | Е, Ос. | 175 | 2017-2018 |

Ведомость перечета деревьев, назначенных в рубку, и абрис лесного участка прилагаются (приложение 2 и 3 к данному акту).

Меры по обеспечению возобновления: лесные культуры.

Мероприятия, необходимые для предупреждения повреждения или поражения смежных насаждений: своевременное проведение проецируемых мероприятий, надзор за санитарным и лесопатологическим состоянием.

Сведения для расчета степени повреждения:
год образования старого сухостоя:
основная причина повреждения древесины:

Дата проведения обследований: 14.06.2017 года.

Исполнитель работ по проведению лесопатологического обследования:

Субботин Е.В.



Ведомость
лесных участков с выявленными несоответствиями таксационным описаниям

Приложение 1
к акту лесопатологического обследования № _

| Источник данных | Год проведения лесосурьобства | Номер квартала | Номер выдела | Площадь выдела, га | Целевое назначение лесов | Категория защитных лесов | Номер лесопатологического выдела | Площадь лесопатологического выдела, га | Таксационная характеристика | | | | | | | | | | | Заложено пробных площадей | |
|-----------------|-------------------------------|----------------|--------------|--------------------|--------------------------|--|----------------------------------|--|-----------------------------|--------|--------------|-------------------|---------------------|----------|-------------|-----------------------------|---------|------------------|-----------------|---------------------------|--|
| | | | | | | | | | состав | порода | возраст, лет | средняя высота, м | средний диаметр, см | тип леса | тип условий | место происхождения полнота | бонитет | запас, куб. м/га | количество, шт. | общая площадь, га | |
| ТО | 2003 | 49 | 8 | 1,3 | Земли ООПТ | Заповедные лесные участки, ГПЗ федерального значения Госкомплеске "Таруса" | - | - | 6Е3Ос1Б | Ель | 110 | 27 | 30 | ЕСЛШ | С2 | 0,7 | 2 | 350 | | | |
| Ф | 2017 | 49 | 8 | 1,3 | Земли ООПТ | Заповедные лесные участки, ГПЗ федерального значения Госкомплеске "Таруса" | 1 | 0,5 | 8Е2Ос+Д+Б | Ель | 110 | 27 | 30 | ЕСЛШ | С2 | 0,7 | 2 | 241 | 1 | 0,5 | |

Примечание:

ТО - таксационные описания

Ф - фактическая характеристика лесного насаждения

Исполнитель работ по проведению лесопатологического обследования:

Субботин Е.В.



Результаты проведения лесопатологического обследования
лесных насаждений за 14.6.2017 года.

Субъект Российской Федерации: Калужская область. Лесничество (лесопарк): Барсуковское.
Участковое лесничество: Буриновское. Урочище (лесная дача): Буриновское.

| 1 | 2 | 3 | 4 | 5 | 6 | 7 | Таксационная характеристика лесного насаждения | | | | | | | | | | 17 | Распределение деревьев по категориям состояния, % от запаса | | | | | | | | | | 29 | 30 | 31 | 32 | Назначенные мероприятия | | | |
|----|---|-----|------------|--|---|-----|--|-------|-----|----|----|-----|-----|----|-----|-----|-------|---|------|------|-----|------|----|-----|----|-----|----|------------------|------|------------------|------|-------------------------|-----|--------|--------|
| | | | | | | | 8 | 9 | 10 | 11 | 12 | 13 | 14 | 15 | 16 | 18 | | 19 | 20 | 21 | 22 | 23 | 24 | 25 | 26 | 27 | 28 | | | | | 33 | 34 | | |
| | | | | | | | | | | | | | | | | | | | | | | | | | | | | | | | | | | состав | порода |
| 49 | 8 | 1,3 | Земли ООПТ | Заповедные лесные участки, ГПЗ федерального значения Госкомплексе "Таруса" | 1 | 0,5 | 8Е2Ос ед. Д ед. Б | Всего | 110 | 27 | 30 | 110 | 0,7 | 2 | 350 | 192 | 13,9 | 10,6 | 3,2 | 0,5 | 0,2 | 64,4 | | 2,0 | | 5,2 | | 614,218,206,801. | 54,2 | 343,822,821,358. | 72,1 | | | | |
| | | | | | | | | Е | - | - | - | - | - | - | - | 146 | 6,2 | 2,1 | 1,3 | | | 81,9 | | 2,4 | | 6,1 | | 614,218,206. | 67,8 | 343,822,821. | 90,5 | | | | |
| | | | | | | | | Ос | - | - | - | - | - | - | - | 40 | 39,9 | 43,2 | 11,2 | 1,4 | 0,9 | 0,9 | | 0,5 | | 2,0 | | 801,218,206. | 12,5 | 358,822,821. | 5,7 | | | | |
| | | | | | | | | Д | - | - | - | - | - | - | - | 5 | 52,0 | 24,0 | | 24,0 | | | | | | | | | 0,0 | | 0,0 | | | | |
| | | | | | | | | Б | - | - | - | - | - | - | - | 1 | 100,0 | | | | | | | | | | | | 0,0 | | 0,0 | | ССР | 0,5 | |
| | | | | | | | | | - | - | - | - | - | - | - | 0 | | | | | | | | | | | | 0,0 | | | | | | | |
| | | | | | | | | | - | - | - | - | - | - | - | 0 | | | | | | | | | | | | | | | | | | | |
| | | | | | | | | | - | - | - | - | - | - | - | 0 | | | | | | | | | | | | | | | | | | | |
| | | | | | | | | | - | - | - | - | - | - | - | 0 | | | | | | | | | | | | | | | | | | | |
| | | | | | | | | | - | - | - | - | - | - | - | 0 | | | | | | | | | | | | | | | | | | | |

Показатели, не соответствующие таксационному описанию отмечаются "**". Расшифровка кодов причин и признаков указана в акте.
Исполнитель работ по проведению лесопатологического обследования:

Субботин Е.В.

Дата составления документа: 30.06.2017 года. Телефон: 8 (4842) 56-22-57.

Ведомость перечета деревьев назначенных в рубку

ВРЕМЕННАЯ ПРОБНАЯ ПЛОЩАДЬ № _____

Субъект Российской Федерации: Калужская область.
Лесничество (лесопарк): Барсуковское. Квартал: 49. Выдел: 8.
Площадь: 1,3 га., Площадь мероприятия: 0,5 га.
Номер очага вредных организмов б/н. Размер пробной площади: 0,5 и 0,5га
Таксационная характеристика:

тип леса: ЕСЛШ; состав: 8Е2Ос ед. Д ел. Б; возраст: 110 лет; бонитет: 2.

полнота: 0,7; запас на га: 350; возобновление: отсутствует.

Время и причина ослабления лесного насаждения:

Причины повреждения: повреждение (заселено или отработано) короедом-типографом (код 343), воздействия шквалистых и ураганных ветров прошлых лет, повлекшие слом стволов деревьев (код 822), воздействия сильных ветров прошлых лет, повлекшие наклон более 10°, изгиб или вывал деревьев (код 821), трутовик ложный осиновый (код 358). Данные причины определены по следующим признакам: отработано >3/4 окр. ствола под кроной (код 614), механические повреждения слом ствола под кроной пр. лет (код 218), механические повреждения обрыв корней (вывал) прошлых лет (код 206), наличие плодовых тел на стволе (код 801).

Тип очага вредных организмов: эпизодический.

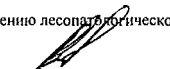
Фаза развития очага вредных организмов: кризис.

Состояние лесного насаждения, намечаемые мероприятия:

Состояние насаждений: .

Намечаемое мероприятие: ССР.

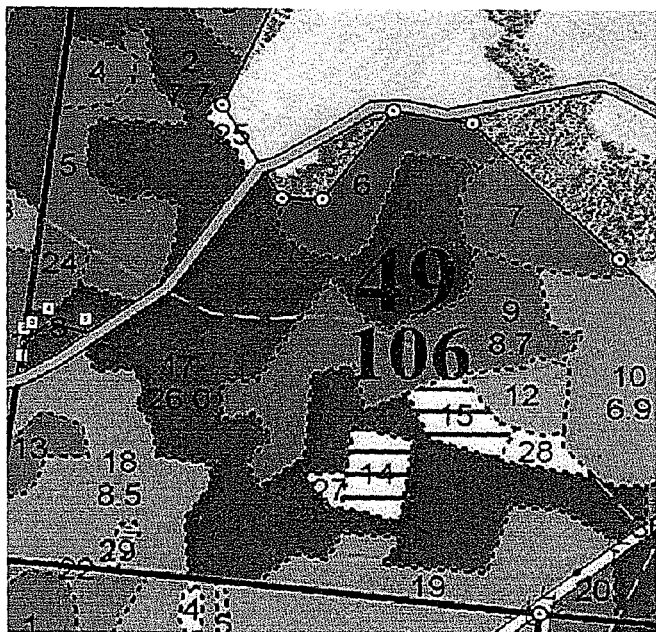
Исполнитель работ по проведению лесопатологического обследования:

Субботин Е.В. 

Дата составления документа: 30.06.2017 года. Телефон: 8 (4842) 56-22-57.

Абрис участка

Масштаб 1:10000



| N выдела | Ленты (круговой площадки) перечета | | | | |
|----------|------------------------------------|----------|-----------|-----------|-------------|
| | Сплошной перечет | Длина, м | Ширина, м | Радиус, м | Площадь, га |
| 8 | Сплошной перечет | | | | 0,50 |
| | | | | | |

| Номера точек | Координаты | Румбы линий | Длина, м |
|--------------|-----------------------|-------------|----------|
| 1->2 | 55 03 18,1/36 56 42,9 | СВ 3° | 51 |
| 2->3 | 55 03 19,8/36 56 43,0 | СВ 48° | 16 |
| 3->4 | 55 03 20,2/36 56 43,7 | СВ 45° | 37 |
| 4->5 | 55 03 20,9/36 56 45,3 | ЮВ 75° | 64 |
| 5->1 | 55 03 20,6/36 56 48,7 | ЮЗ 56° | 126 |
| | - | - | - |
| | - | - | - |
| | - | - | - |
| | - | - | - |
| | - | - | - |
| | - | - | - |
| | - | - | - |
| | - | - | - |

Условные обозначения:

Исполнитель работ по проведению лесопатологического обследования:

Субботин Е.В.

Дата составления документа: 30.06.2017 года. Телефон: 8 (4842) 56-22-57.