

Приложение 2
к приказу Минприроды России
от 16.09.2016 N 480

УТВЕРЖДАЮ:

Должность _____

Ф.И.О. В. Васильев

Дата 08.08.2017г.

Акт
лесопатологического обследования № 39
лесных насаждений ГКУ "Барсковское лесничество"
Калужская область

Способ лесопатологического обследования: Визуальное
Инструментальное V

Место проведения:

Участковое лесничество	Урочище (дача)	Квартал (кварталы)	Выдел (выделы)	Площадь, га
Буриновское	Буриновское	79	13	9,2

Лесопатологическое обследование проведено на общей площади 9,2 га.

1. Визуальное лесопатологическое обследование
 Уч. лесничество: Буриновское, участок: Буриновское Кв. 79 выд. 13.
 Дистанционное

1.1. На площади 9,2 га фактическая таксационная характеристика не соответствует таксационному описанию.
 Причины несоответствия: давность лесоустройства 10 и более лет.

Список участков с выявленными несоответствиями приведен в приложении 1 к настоящему Акту.

1.2. Лесные насаждения с нарушенной и утраченной устойчивостью выявлены на площади 9,2 га.

Участковое лесничество	Урочище (дача)	Площадь, га		Причина ослабления (гибели)
		с нарушенной устойчивостью	с утраченной устойчивостью	
Буриновское	Буриновское	9,2	-	повреждение (заселено или отработано) коросдом-типографом (код 343), воздействия шквалистых и ураганных ветров текущего года, повлекшие слом стволов деревьев (код 882), трутовик настоящий (код 355), бактериальная водянка (код 392).

Состояние обследованных лесных насаждений приведено в приложениях 1.1 - 1.4 к Акту в зависимости от метода проведения ЛПО.

1.3. В обследованных лесных участках прогнозируется:

Прогноз	Площадь, га
Ослабление лесных насаждений	
Усыхание лесных насаждений различной степени	
Развитие очагов вредных организмов	

1.4. Обнаружено загрязнение лесного участка отходами и выбросами: промышленными бытовыми

Вид загрязнения	Размеры загрязнения			Объем, кубм	Площадь загрязнения, га
	ширина, м	длина, м	высота, м		

ЗАКЛЮЧЕНИЕ

Оценка текущего санитарного и лесопатологического состояния лесных насаждений, На площади 9,2 га насаждение сильно ослабленное.

На площади 0 га насаждение имеет удовлетворительное санитарное состояние.

Назначенные профилактические мероприятия по защите лесов: надзор за прилегающими насаждениями и оставшейся частью древостоя. агитационные мероприятия:

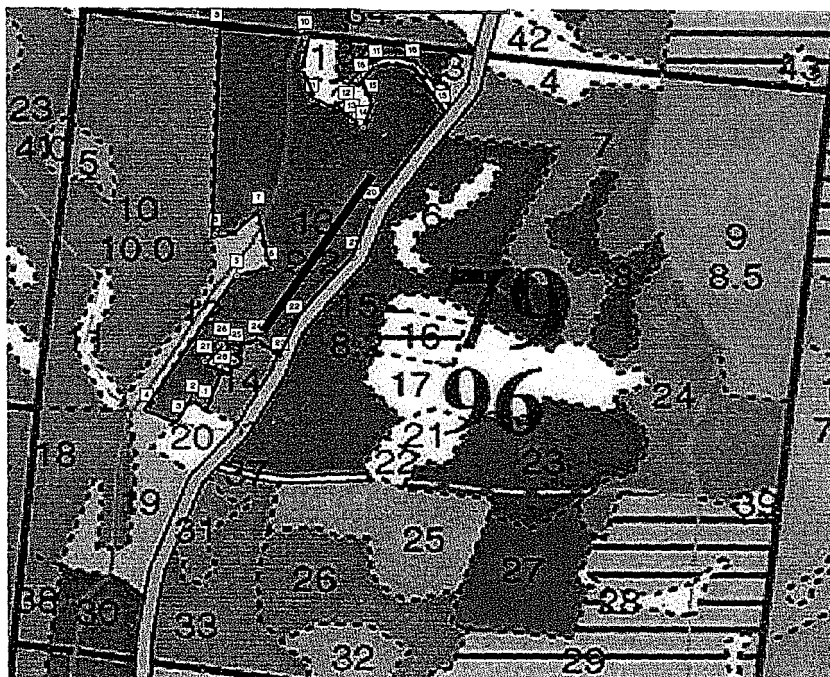
Исполнитель работ по проведению лесопатологического обследования:

Логвинов А.А.



Абрис участка

Масштаб 1:10000



N выдела	Ленты (круговой площадки) перечеа				
	№ ленты	Длина, м	Ширина, м	Радиус, м	Площадь, га
13					

Номера точек	Координаты	Румбы линий	Длина, м

Условные обозначения:

Исполнитель работ по проведению лесопатологического обследования:

Логвинов А.А.

Дата составления документа: 30.06.2017 года. Телефон: 8 (4842) 56-22-57.

2. Инструментальное обследование лесного участка.

Уч. лесничество: Буриновское, участок: Буриновское Кв. 79 вид. 13 ЛП выдел: -

2.1. Фактическая таксационная характеристика лесного насаждения не соответствует таксационному описанию. Причины несоответствия:

давность лесоустройства 10 и более лет.

Ведомость лесных участков с выявленными несоответствиями таксационным описаниям приведена в приложении 1 к данному Акту.

2.2. Состояние насаждений: с утраченной устойчивостью.

Причины повреждения: повреждение (заселено или отработано) короедом-типографом (код 343), воздействия шквалистых и ураганных ветров текущего года, повлекшие слом стволов деревьев (код 882), трутовик настоящий (код 355), бактериальная водянка (код 392). Данные причины определены по следующим признакам: отработано >3/4 окр.ствола под кроной (код 614), механические повреждения обрыв корней (вывал) прошлых лет (код 206), механические повреждения слом ствола под кроной свежий (код 217), наличие плодовых тел на стволе (код 801), водяные побеги (код 153).

Заселено (отработано) стволовыми вредителями:

Вид вредителя	Порода	Встречаемость (% заселенных деревьев)	Степень заселения лесного насаждения (слабая, средняя, сильная)
короед-типограф	Е	0 (отработано 18,67)	-
-	-	-	-
-	-	-	-
-	-	-	-
-	-	-	-
-	-	-	-

Повреждено огнем:

Вид пожара	Порода	Состояние корневых лап		Состояние корневой шейки		Подсушивание луба	
		процент поврежденных огнем корней	процент деревьев с данным повреждением	ожог корневой шейки по окружности (1/4; 2/4; 3/4; более 3/4)	процент деревьев с данным повреждением	по окружности (1/4; 2/4; 3/4; более 3/4)	процент деревьев с данным повреждением
-	-	-	-	-	-	-	-
-	-	-	-	-	-	-	-
-	-	-	-	-	-	-	-
-	-	-	-	-	-	-	-
-	-	-	-	-	-	-	-
-	-	-	-	-	-	-	-
-	-	-	-	-	-	-	-

Поражено болезнями:

Вид болезни	Порода	Встречаемость (% пораженных деревьев)	Степень заселения лесного насаждения (слабая, средняя, сильная)
трутовик настоящий	Б	0,29	единичная
бактериальная водянка	Б	0,58	единичная
-	-	-	-
-	-	-	-
-	-	-	-
-	-	-	-

2.3. Выборке подлежит 39 % деревьев по запасу,
в том числе:
ослабленных 0 %,
сильно ослабленных 0 %,
усыхающих 0 %,
свежего сухостоя 0 %,
свежего ветровала 1,7 %,
свежего бурелома 1,2 %,
старого сухостоя 14,5 %,
старого ветровала 7,3 %,
старого бурелома 14,3 %,
аварийных 0 %.

2.4. Полнота лесного насаждения после уборки деревьев, подлежащих рубке, составит 0,3.
Критическая полнота для данной категории лесных насаждений составляет 0,5.

ЗАКЛЮЧЕНИЕ

С целью предотвращения негативных процессов или снижения ущерба от их воздействия назначено:

Участковое лесничество	Урочище (дана)	Квартал	Выдел	Площадь выдела, га	Вид мероприятия	Площадь мероприятия, га	Порода	Выбираемый запас на выдел, куб. м	Крайние сроки проведения
Буриновское	Буриновское	79	13	9,2	ВСП	9,2	Е, Б, Ос.	72	2017-2018

Ведомость перечета деревьев, назначенных в рубку, и абрис лесного участка прилагаются (приложение 2 и 3 к данному акту).

Меры по обеспечению возобновления: содействие естественному возобновлению.

Мероприятия, необходимые для предупреждения повреждения или поражения смежных насаждений: своевременное проведение проецируемых мероприятий, надзор за санитарным и лесопатологическим состоянием.

Сведения для расчета степени повреждения:
год образования старого сухостоя:
основная причина повреждения древесины:

Дата проведения обследований: 14.06.2017 года.

Исполнитель работ по проведению лесопатологического обследования:

Логвинов А.А.



Ведомость
лесных участков с выявленными несоответствиями таксационным описаниям

Приложение 1
к акту лесопатологического обследования № _

Источник данных	Год проведения лесоустройства	Номер квартала	Номер выдела	Площадь выдела, га	Целевое назначение лесов	Категория защитных лесов	Номер лесопатологического выдела	Площадь лесопатологического выдела, га	Таксационная характеристика										Заложено пробных площадей	
									состав	порода	возраст, лет	средняя высота, м	средний диаметр, см	тип леса	тип условий место произрастания	полнота	бонитет	запас, куб. м/га	количество, шт.	общая площадь, га
ТО	2003	79	13	9,2	Земли ООПТ	Заповедные лесные участки, ГПЗ федерального значения Госкомплекс "Таруса"	-	-	5Е4Б1ОС+С	Ель	100	27	30	ЕЧРШ	С3	0,5	1	260		
Ф	2017	79	13	9,2	Земли ООПТ	Заповедные лесные участки, ГПЗ федерального значения Госкомплекс "Таруса"	-	-	7Е2Б1ОС+О лч+Д	Ель	100	27	30	ЕЧРШ	С3	0,5	1	260	1	0,7

Примечание:

ТО - таксационные описания

Ф - фактическая характеристика лесного насаждения

Исполнитель работ по проведению лесопатологического обследования:

Логвинов А.А.



Результаты проведения лесопатологического обследования
лесных насаждений за 14.6.2017 года.

Субъект Российской Федерации: Калужская область. Лесничество (лесопарк): Барсковское.
Участковое лесничество: Буриновское. Урочище (лесная дача): Буриновское.

1	2	3	4	5	6	7	Таксационная характеристика лесного насаждения										17	Распределение деревьев по категориям состояния, % от запаса											31	32	Назначенные мероприятия					
							8	9	10	11	12	13	14	15	16	18		19	20	21	22	23	24	25	26	27	28	29			30	33	34			
Номер квартала	Номер выдела	Площадь выдела, га	Целевое назначение лесов	Категория защитных лесов	Номер лесопатологического выдела	Площадь лесопатологического выдела, га	состав	порода	возраст	средняя высота, м	средний диаметр, см	тип леса	полнота	болитес	запас, куб. м/га	Число деревьев на пробке, шт.	без признаков ослабления	ослабленные	слабо ослабленные	усыхающие	свежий сухой	старый сухой	свежий ветровал	старый ветровал	свежий бурелом	старый бурелом	аварийные деревья	Признаки повреждения деревьев	Доля поврежденных деревьев, %	Причина ослабления, повреждения	Положить рубки, %	вид	площадь, га			
79	13	9,2	Земли ООПТ	Заповедные лесные участки, ГПЗ федерального значения Госкомплемлес "Барус"	-	-	7Е2Б1Ос ед. Д	Всего	100	27	30	100	0,5	1	20*	346	30,9	27,0	3,1			14,5	1,7	7,3	1,2	14,3		614,206,217,801,153.	32,7	343,882,355,392.	39,0					
								Е	-	-	-	-	-	-	-	241	32,5	18,9	2,5			20,7	0,2	8,4	0,3	16,5		614,206,217.	36,9	343,882.	46,1					
								Б	-	-	-	-	-	-	-	67	12,6	55,7	4,9			1,2	3,8	5,9	3,9	12,0		206,217,801,153.	29,9	882,355,392.	26,7					
								Ос	-	-	-	-	-	-	-	35	67,6	14,0				9,1	3,5	2,3	3,5		217.	11,4	882.	18,4						
								Олч	-	-	-	-	-	-	-	2		58,1	41,9									0,0		0,0				ВСП	9,2	
								Д	-	-	-	-	-	-	-	1		100,0										0,0		0,0						
									-	-	-	-	-	-	-	0																				
									-	-	-	-	-	-	-	0																				
									-	-	-	-	-	-	-	0																				
									-	-	-	-	-	-	-	0																				

Показатели, не соответствующие таксационному описанию отмечаются ".*". Расшифровка кодов причин и признаков указана в акте.
Исполнитель работ по проведению лесопатологического обследования:

Логвинов А.А.

Дата составления документа: 30.06.2017 года. Телефон: 8 (4842) 56-22-57.

Ведомость перечета деревьев назначенных в рубку

ВРЕМЕННАЯ ПРОБНАЯ ПЛОЩАДЬ № ____

Субъект Российской Федерации: Калужская область.

Лесничество (лесопарк): Барсковское. Квартал: 79. Выдел: 13.

Площадь: 9,2 га., Площадь мероприятия: 9,2 га.

Номер очага вредных организмов б/н. Размер пробной площади: 9,2 х 0,7га

Таксационная характеристика:

тип леса: ЕЧРШ; состав: 7Е2Б1Ос ед. Олч ед. Д; возраст: 100 лет; бонитет: 1.

полнота: 0,5; запас на га: 20; возобновление: отсутствует.

Время и причина ослабления лесного насаждения:

Причины повреждения: повреждение (заселено или отработано) короедом-типографом (код 343), воздействия шквальных и ураганных ветров текущего года, повлекшие слом стволов деревьев (код 882), трутовик настоящий (код 355), бактериальная водянка (код 392). Данные причины определены по следующим признакам: отработано >3/4 окр. ствола под кроной (код 614), механические повреждения обрыв корней (ывал) прошлых лет (код 206), механические повреждения слом ствола под кроной свежий (код 217), наличие плодовых тел на стволе (код 801), водяные побеги (код 153).

Тип очага вредных организмов: эпизодический.

Фаза развития очага вредных организмов: кризис.

Состояние лесного насаждения, намечаемые мероприятия:

Состояние насаждений: .

Намечаемое мероприятие: ВСП.

Исполнитель работ по проведению лесопатологического обследования:

Логвинов А.А.



Дата составления документа: 30.06.2017 года. Телефон: 8 (4842) 56-22-57.

ВЕДОМОСТЬ ПЕРЕЧЕТА ДЕРЕВЬЕВ

Порода1: Е

Ступени толщины см	Количество деревьев по категориям состояния, шт.																Всего деревьев по ступеням толщины	
	I	II	III	IV		V		VI			ветровал, бурелом			аварийные деревья			шт.	в том числе подлежат рубке, %
				НЗ	З	НЗ	З	НЗ	З	О	НЗ	З	О	НЗ	З	О		
1	2	3	4	5	6	7	8	9	10	11	12	13	14	15	16	17	18	19
8	1	2	7							2							12	0,8
12	18	14	12							14	3						61	7,1
16	15	9	4							4	2						34	2,5
20	17	7	1							6	9						40	6,2
24	10	4									7						21	2,9
28	7	5	1							7	6						26	5,4
32	5	1								5	12						23	7,1
36	4	1								6	5						16	4,6
40		1															1	
Более 40	3	3								1							7	0,4
итого, шт	80	47	25							45	44						241	36,9
итого, %	33,2	19,5	10,4							18,7	18,3						100,0	36,9
итого, куб.м.	41,9	24,2	3,2							26,6	32,6						128,4	46,1
итого, куб.%	32,5	18,9	2,5							20,7	25,4						100,0	46,1

Порода2: Б

Ступени толщины см	Количество деревьев по категориям состояния, шт.																Всего деревьев по ступеням толщины	
	I	II	III	IV		V		VI			ветровал, бурелом			аварийные деревья			шт.	в том числе подлежат рубке, %
				НЗ	З	НЗ	З	НЗ	З	О	НЗ	З	О	НЗ	З	О		
1	2	3	4	5	6	7	8	9	10	11	12	13	14	15	16	17	18	19
12		2	2														4	
16	4	3	2								2						11	3,0
20	2	4	1								3						10	4,5
24		11	1					1			5						18	9,0
28	2	4	1								3						10	4,5
32		2									2						4	3,0
36		4									1						5	1,5
40		2									1						3	1,5
48	1																1	
Более 48		1															1	
итого, шт	9	33	7					1			17						67	26,9
итого, %	13,4	49,3	10,4					1,5			25,4						100,0	26,9
итого, куб.м.	5,1	22,6	2,0					0,5			10,3						40,5	26,7
итого, куб.%	12,6	55,8	4,9					1,2			25,5						100,0	26,7

Порода3: Ос

Ступени толщины см	Количество деревьев по категориям состояния, шт.																Всего деревьев по ступеням толщины	
	I	II	III	IV		V		VI			ветровал, бурелом			аварийные деревья			шт.	в том числе подлежат рубке, %
				НЗ	З	НЗ	З	НЗ	З	О	НЗ	З	О	НЗ	З	О		
1	2	3	4	5	6	7	8	9	10	11	12	13	14	15	16	17	18	19
12		2															2	
16	7	1															8	
20	7	1									1						9	2,9
24	8	3									2						13	5,7
32	2																2	
36											1						1	2,9
-																		
-																		
-																		
итого, шт	26	5									4						35	11,4
итого, %	74,3	14,3									11,4						100,0	11,4
итого, куб.м.	10,3	2,1									2,8						15,2	18,4
итого, куб.%	67,6	14,0									18,4						100,0	18,4

Абрис участка

Масштаб 1:10000



№ выдела	Ленты (круговой площадки) перече́та				
	№ ленты	Длина, м	Ширина, м	Радиус, м	Площадь, га
13	1	280	25	-	0,70

Номера точек	Координаты	Румбы линий	Длина, м
1->2	55 02 18,6/36 55 43,5	СВ 19°	295
2->3	55 02 18,8/36 55 42,5	СВ 35°	211
3->4	55 02 18,3/36 55 41,5	СВ 43°	291
4->5	55 02 17,8/36 55 39,2	СВ 28°	236
5->6	55 02 25,1/36 55 45,6	СВ 75°	45
6->7	55 02 25,4/36 55 48,0	СЗ 13°	86
7->8	55 02 28,2/36 55 46,9	ЮЗ 57°	66
8->9	55 02 27,0/36 55 43,8	СЗ 1°	312
9->10	55 02 37,1/36 55 43,4	ЮВ 86°	115
10->11	55 02 36,9/36 55 49,9	ЮВ 7°	96
11->12	55 02 33,8/36 55 50,6	ЮВ 79°	48
12->13	55 02 33,5/36 55 53,2	ЮВ 21°	20
13->14	55 02 32,9/36 55 53,6	ЮВ 56°	18
14->15	55 02 32,6/36 55 54,5	СВ 15°	42
15->16	55 02 33,9/36 55 55,1	СЗ 27°	35
16->17	55 02 34,9/36 55 54,2	СВ 40°	28
17->18	55 02 35,6/36 55 55,3	СВ 85°	49
18->19	55 02 35,7/36 55 58,0	ЮВ 32°	81
19->20	55 02 33,5/36 56 00,4	ЮЗ 30°	177
20->21	55 02 28,6/36 55 55,3	ЮЗ 15°	80
21->22	55 02 26,1/36 55 54,1	ЮЗ 37°	125
22->23	55 02 22,9/36 55 49,9	ЮЗ 17°	58
23->24	55 02 21,1/36 55 48,9	СЗ 52°	39
24->25	55 02 21,9/36 55 47,2	ЮЗ 63°	30
25->26	55 02 21,4/36 55 45,6	СЗ 68°	21
26->27	55 02 21,7/36 55 44,5	ЮЗ 35°	35
27->28	55 02 20,8/36 55 43,4	ЮВ 57°	26
28->1	55 02 20,3/36 55 44,6	ЮЗ 20°	57

Условные обозначения:

Исполнитель работ по проведению лесопатологического обследования:

Логвинов А.А.

Дата составления документа: 30.06.2017 года. Телефон: 8 (4842) 56-22-57.