

Приложение 2  
к приказу Минприроды России  
от 16.09.2016 N 480

УТВЕРЖДАЮ:

Должность \_\_\_\_\_

Ф.И.О. В. Иванов

Дата 08.08.2017г

Акт  
лесопатологического обследования № 38  
лесных насаждений ГКУ "Барсуковское лесничество"  
Калужская область

Способ лесопатологического обследования: Визуальное  
Инструментальное √

Место проведения:

Участковое лесничество	Урочище (дача)	Квартал (кварталы)	Выдел (выделы)	Площадь, га
Буриновское	Буриновское	48	14	10

Лесопатологическое обследование проведено на общей площади 10 га.

2. Инструментальное обследование лесного участка.

Уч. лесничества: Буриновское, участок: Буриновское Кв. 48 выд. 14.

2.1. Фактическая таксационная характеристика лесного насаждения соответствует таксационному описанию.

Ведомость лесных участков с выявленными несоответствиями таксационным описаниям приведена в приложении 1 к данному Акту.

2.2. Состояние насаждений: с утраченной устойчивостью.

Причины повреждения: повреждение (заселено или отработано) короедом-типографом (код 343), воздействия шквалистых и ураганных ветров прошлых лет, повлекшие слом стволов деревьев (код 822), воздействия сильных ветров прошлых лет, повлекшие наклон более 10°, изгиб или вывал деревьев (код 821), внутривидовая конкуренция (код 630), воздействия шквалистых и ураганных ветров текущего года, повлекшие слом стволов деревьев (код 882), трутовик ложный осиновый (код 358), воздействия сильных ветров текущего года, повлекшие наклон более 10°, изгиб или вывал деревьев (код 881). Данные причины определены по следующим признакам: отработано >3/4 окр.ствола под кроной (код 614), механические повреждения слом ствола под кроной пр. лет (код 218), механические повреждения обрыв корней (вывал) прошлых лет (код 206), ажурность кроны (код 160), механические повреждения слом ствола под кроной свежий (код 217), усыхание более 3/4 ветвей в кроне прошлых лет (код 114), наличие плодовых тел на стволе (код 801), механические повреждения обрыв корней (вывал) свежий (код 205).

Заселено (отработано) стволовыми вредителями:

Вид вредителя	Порода	Встречаемость (% заселенных деревьев)	Степень заселения лесного насаждения (слабая, средняя, сильная)
короед-типограф	Е	0 (отработано 59,05)	-
-	-	-	-
-	-	-	-
-	-	-	-
-	-	-	-
-	-	-	-

Повреждено огнем:

Вид пожара	Порода	Состояние корневых лап		Состояние корневой шейки		Подсушивание луба	
		процент поврежденных огнем корней	процент деревьев с данным повреждением	ожог корневой шейки по окружности (1/4; 2/4; 3/4; более 3/4)	процент деревьев с данным повреждением	по окружности (1/4; 2/4; 3/4; более 3/4)	процент деревьев с данным повреждением

Поражено болезнями:

Вид болезни	Порода	Встречаемость (% пораженных деревьев)	Степень заселения лесного насаждения (слабая, средняя, сильная)
трутовик ложный осиновый	Ос	0,37	единичная
-	-	-	-
-	-	-	-
-	-	-	-
-	-	-	-

2.3. Выборке подлежит 58,3 % деревьев по запасу, в том числе:

ослабленных 0 %,  
сильно ослабленных 0 %,  
усыхающих 0,4 %, причины назначения: 358;  
свежего сухостоя 0,4 %,  
свежего ветровала 0,1 %,  
свежего бурелома 0,6 %,  
старого сухостоя 26,8 %,  
старого ветровала 5,4 %,  
старого бурелома 24,6 %,  
аварийных 0 %.

2.4. Полнота лесного насаждения после уборки деревьев, подлежащих рубке, составит 0,3.  
Критическая полнота для данной категории лесных насаждений составляет 0,5.

#### ЗАКЛЮЧЕНИЕ

С целью предотвращения негативных процессов или снижения ущерба от их воздействия назначено:

Участковое лесничество	Урочище (дача)	Квартал	Выдел	Площадь выдела, га	Вид мероприятия	Площадь мероприятия, га	Порода	Выбираемый запас на выдел, куб. м	Крайние сроки проведения
Буриновское	Буриновское	48	14	10	ВСП	10	Е, Б, Д, Ос., С., Лп.	2157	2018 год

Ведомость перечета деревьев, назначенных в рубку, и абрис лесного участка прилагаются (приложение 2 и 3 к данному акту).

Меры по обеспечению возобновления: -.

Мероприятия, необходимые для предупреждения повреждения или поражения смежных насаждений: своевременное проведение проецируемых мероприятий, надзор за санитарным и лесопатологическим состоянием.

Сведения для расчета степени повреждения:

год образования старого сухостоя:

основная причина повреждения древесины:

Дата проведения обследований: 14.06.2017 года.

Исполнитель работ по проведению лесопатологического обследования:

Дорохов К.В.



Ведомость  
лесных участков с выявленными несоответствиями таксационным описаниям

Приложение 1  
к акту лесопатологического обследования № ...

Источник данных	Год проведения лесохозяйственной деятельности	Номер квартала	Номер выдела	Площадь выдела, га	Целевое назначение лесов	Категория защитных лесов	Номер лесопатологического выдела	Площадь лесопатологического выдела,	Таксационная характеристика										Заложено пробных площадей		
									состав	порода	возраст, лет	средняя высота, м	средний диаметр, см	тип леса	тип условной место	плотность	бонитет	запас, куб. м/га	количество, шт.	общая площадь, га	
ТО																					
Ф																					

Примечание:  
ТО - таксационные описания  
Ф - фактическая характеристика лесного насаждения

Исполнитель работ по проведению лесопатологического обследования:

Дорохов К.В.

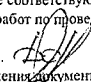


Результаты проведения лесопатологического обследования  
лесных насаждений за 14.6.2017 года.

Субъект Российской Федерации: Калужская область. Лесничество (лесопарк): Барсуковское.  
Участковое лесничество: Буринское. Урочище (лесная дача): Буринское.

1	2	3	4	5	6	7	Таксационная характеристика лесного насаждения										17	Распределение деревьев по категориям состояния, % от запаса										29	30	31	32	33		34		
							8	9	10	11	12	13	14	15	16	18		19	20	21	22	23	24	25	26	27	28					33	34			
Номер квартала	Номер выдела	Площадь выдела, га	Целевое назначение лесов	Категория защитных лесов	Номер лесопатологического выдела	Площадь лесопатологического выдела, га	состав	порода	возраст	средняя высота, м	средний диаметр, см	тип леса	полнота	бонитет	запас, куб. м/га	Число деревьев на пробе, шт.	без признаков ослабления	ослабленные	сильно ослабленные	усыхающие	свежий сухой	старый сухой	слезкий ветровал	старый ветровал	свежий бурелом	старый бурелом	аварийные деревья	Признаки повреждения деревьев	Доля поврежденных деревьев, %	Причина ослабления, повреждения	Подлежит рубке, %	вид	площадь, га			
48	14	10	Земли СОПТ	Заповедные лесные участки, ГПЗ федерального значения Госзаповедник "Турпец"			7Е2Б1С+Ос ел. Д ел. Лп	Всего		27	30	ЕСЛ Ш	0,7	2	370	267	29,9	10,4	1,4	0,4	0,4	26,8	0,1	5,4	0,6	24,6		614,218,206,160,614,218,218,160,114	59,7	822,821,821,822,822,821	58,3					
								Е	-	-	-	-	-	-	-	210	21,4	4,9	0,7		0,5	35,7	0,1	6,8	0,8	29,1		614,218,218,218,160,114	73,7	822,821,821,822,822,821	73,0					
								Б	-	-	-	-	-	-	-	42	40,3	35,2	4,1			2,6		2,6		15,2		614,218,218,218,160,114	24,6	630,821,821,822,822,821	20,5					
								С	-	-	-	-	-	-	-	6	81,9	18,1										801,160,114	0,0	822,821,821,822,822,821	0,0					
								Ос	-	-	-	-	-	-	-	3	68,4		12,7	18,9								801,160,114	31,6	358,630,821,822,822,821	18,9					
								Д	-	-	-	-	-	-	-	5	43,0								57,0		218,114	57,0	822,821,821,822,822,821	57,0			ВСР	10		
								Лп	-	-	-	-	-	-	-	1	100,0											218,114	0,0	822,821,821,822,822,821	0,0					

Показатели, не соответствующие таксационному описанию отмечаются "\*\*\*". Расшифровка кодов причин и признаков указана в акте.  
Исполнитель работ по проведению лесопатологического обследования:

Дорохов К.В.   
Дата составления документа: 30.06.2017 года. Телефон: 8 (4832) 74-23-64.

Результаты проведения лесопатологического обследования  
лесных насаждений, поврежденных вредителями леса (хволистогрызушинами) за 14.6.2017 года.

Субъект Российской Федерации: Калужская область. Лесничество (лесопарк): Барсуковское.  
Участковое лесничество: Буриновское. Урочище (лесная дача): Буриновское.

1	2	3	4	5	6	7	Таксационная характеристика лесного насаждения									17	18	Распределение деревьев по степени объедания кроны, % от числа стволов				23	Назначенные мероприятия				
							8	9	10	11	12	13	14	15	16			19	20	21	22		24	25	26		
Номер квартала	Номер выдела	Площадь выдела, га	Целевое назначение лесов	Категория защитных лесов	Номер лесопатологического выдела	Площадь лесопатологического выдела, га	состав	порода	возраст	средняя высота, м	средний диаметр, см	тип леса	полнота	бонитет	запас, куб. м/га	Вид вредителя	Доля поврежденных деревьев, % от количества	до 25	26 - 49	50 - 75	более 75	Фаза развития вредителя	вид	площадь, га	Сроки проведения		
48	14	10	Земли ООПТ	Заповедные лесные участки, ГПЗ федерального значения "Белозерский парк"			7ЕЗВ1С+Ос ел. Д ел. Лп	Всего	-	27	30	ЕСЛ III	0,7	2	370	-	-	-	-	-	-	-	-	-	-	-	-
								Е	-	-	-	-	-	-	-	-	-	-	-	-	-	-	-	-	-	-	-
								Б	-	-	-	-	-	-	-	-	-	-	-	-	-	-	-	-	-	-	-
								С	-	-	-	-	-	-	-	-	-	-	-	-	-	-	-	-	-	-	-
								Ос	-	-	-	-	-	-	-	-	-	-	-	-	-	-	-	-	-	-	-
								Д	-	-	-	-	-	-	-	-	-	-	-	-	-	-	-	-	-	-	-
								Лп	-	-	-	-	-	-	-	-	-	-	-	-	-	-	-	-	-	-	-
									-	-	-	-	-	-	-	-	-	-	-	-	-	-	-	-	-	-	-
									-	-	-	-	-	-	-	-	-	-	-	-	-	-	-	-	-	-	-
									-	-	-	-	-	-	-	-	-	-	-	-	-	-	-	-	-	-	-

Показатели, не соответствующие таксационному описанию отмечаются \*\*. Расшифровка кодов причин и признаков указана в акте.

Исполнитель работ по проведению лесопатологического обследования:

Дорохов К.В.

Дата составления документа: 30.06.2017 года. Телефон: 8 (4832) 74-23-64.

Ведомость перечета деревьев назначенных в рубку

ВРЕМЕННАЯ ПРОБНАЯ ПЛОЩАДЬ № \_\_\_\_\_

Субъект Российской Федерации: Калужская область.

Лесничество (лесопарк): Барсуковское. Квартал: 48. Выдел: 14.

Площадь: 10 га.

Номер очага вредных организмов б/н. Размер пробной площади: 0,81 га.

Таксационная характеристика:

тип леса: ЕСЛШ, состав: 6Е1С2Б1ОС+Е+Д; возраст: 120 лет; бонитет: 2.

полнота: 0,7; запас на га: 370; возобновление: отсутствует.

Время и причина ослабления лесного насаждения:

Причины повреждения: повреждение (заселено или отработано) короедом-типографом (код 343), воздействия шквальных и ураганных ветров прошлых лет, повлекшие слом стволов деревьев (код 822), воздействия сильных ветров прошлых лет, повлекшие наклон более 10°, изгиб или вывал деревьев (код 821), внутривидовая конкуренция (код 630), воздействия шквальных и ураганных ветров текущего года, повлекшие слом стволов деревьев (код 882), трутовик ложный осиновый (код 358), воздействия сильных ветров текущего года, повлекшие наклон более 10°, изгиб или вывал деревьев (код 881). Данные причины определены по следующим признакам: отработано >3/4 окр ствола под кроной (код 614), механические повреждения слом ствола под кроной пр. лет (код 218), механические повреждения обрыв корней (вывал) прошлых лет (код 206), ажурность кроны (код 160), механические повреждения слом ствола под кроной свежий (код 217).

Тип очага вредных организмов: эпизодический.

Фаза развития очага вредных организмов: кризис.

Состояние лесного насаждения, намечаемые мероприятия:

Состояние насаждений:

Намечаемое мероприятие: ВСП.

Исполнитель работ по проведению лесопатологического обследования:

Дорохов К.В. 

Дата составления документа: 30.06.2017 года. Телефон: 8 (4832) 74-23-64.

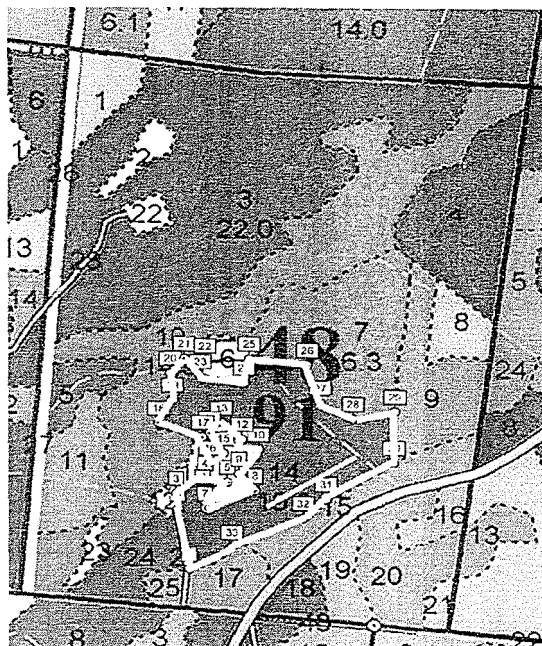






Абрис участка

Масштаб 1:10000



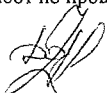
№ выдела	Ленты (круговой площадки) перечета				
	№ ленты	Длина, м	Ширина, м	Радиус, м	Площадь, га
14	I	180	45	-	0,81

Номера точек	Координаты	Румбы линий	Длина, м
1->2	55,05297/36,937139	СЗ 22°	125
2->3	55,054072/36,936745	СЗ 16°	32
3->4	55,054358/36,936696	СВ 47°	62
4->5	55,054659/36,937512	В	41
5->6	55,054594/36,938148	ЮЗ 55°	49
6->7	55,05441/36,937459	ЮВ 19°	34
7->8	55,054105/36,937542	СВ 57°	98
8->9	55,054454/36,938954	СЗ 53°	45
9->10	55,054752/36,938472	СВ 24°	63
10->11	55,05522/36,939012	ЮЗ 88°	39
11->12	55,055267/36,938841	СВ 18°	17
12->13	55,055403/36,938536	СЗ 60°	51
13->14	55,055699/36,93792	ЮЗ 33°	30
14->15	55,055502/36,937598	ЮВ 43°	50
15->16	55,055127/36,938018	ЮЗ 41°	32
16->17	55,054948/36,937629	СЗ 25°	55
17->18	55,055422/36,937403	СЗ 82°	86

Номера точек	Координаты	Румбы линий	Длина, м.
18->19	55,055668/36,936124	СВ 17°	53
19->20	55,056095/36,9365	СЗ 16°	56
20->21	55,05659/36,936406	СВ 29°	39
21->22	55,056865/36,93679	СВ 85°	39
22->23	55,056837/36,937391	ЮЗ 3°	33
23->24	55,056548/36,937274	СВ 87°	82
24->25	55,056455/36,938544	СЗ 2°	50
25->26	55,056897/36,938653	СВ 85°	107
26->27	55,05681/36,940323	ЮВ 29°	80
27->28	55,056129/36,940726	ЮВ 72°	69
28->29	55,055839/36,941674	СВ 67°	78
29->30	55,055994/36,942865	ЮВ 79°	106
30->31	55,055038/36,942884	ЮЗ 47°	144
31->32	55,054336/36,940992	ЮЗ 35°	59
32->33	55,053962/36,940347	ЮЗ 54°	143
33->1	55,053393/36,938347	ЮЗ 49°	90

Условные обозначения:

Исполнитель работ по проведению лесопатологического обследования:

Дорохов К.В. 

Дата составления документа: 30.06.2017 года. Телефон: 8 (4832) 74-23-64.