

Приложение 2
к приказу Минприроды России
от 16.09.2016 N 480

УТВЕРЖДАЮ:

Должность _____

Ф.И.О. В. Дементьев

Дата 08.08.2017г

Акт
лесопатологического обследования № 32
лесных насаждений ГКУ "Барсуковское лесничество"
Калужская область

Способ лесопатологического обследования: Визуальное
Инструментальное Y

Место проведения:

Участковое лесничество	Урочище (дача)	Квартал (кварталы)	Выдел (выделы)	Площадь, га
Буриновское	Буриновское	60	10	6,1

Лесопатологическое обследование проведено на общей площади 6,1 га.

2. Инструментальное обследование лесного участка.

Уч. лесничества Буриновское, участок: Буриновское Кв. 60 вид. 10.

2.1. Фактическая таксационная характеристика лесного насаждения соответствует таксационному описанию.

Ведомость лесных участков с выявленными несоответствиями таксационным описаниям приведена в приложении 1 к данному Акту.

2.2. Состояние насаждений: с утраченной устойчивостью.

Причины повреждения: повреждение (заселено или отработано) короседом-типографом (код 343), воздействия сильных ветров прошлых лет, повлекшие наклон более 10°, изгиб или вывал деревьев (код 821), воздействия шквалистых и ураганных ветров прошлых лет, повлекшие слом стволов деревьев (код 822), внутривидовая конкуренция (код 630), трутовик ложный осиновый (код 358). Данные причины определены по следующим признакам: отработано >3/4 окр. ствола под кроной (код 614), механические повреждения обрыв корней (вывал) прошлых лет (код 206), механические повреждения слом ствола под кроной пр. лет (код 218), ажурность кроны (код 160), усыхание более 3/4 ветвей в кроне прошлых лет (код 114), наличие плодовых тел на стволе (код 801).

Заселено (отработано) стволовыми вредителями:

Вид вредителя	Порода	Встречаемость (% заселенных деревьев)	Степень заселения лесного насаждения (слабая, средняя, сильная)
коросед-типограф	Е	0 (отработано 81,13)	-
-	-	-	-
-	-	-	-
-	-	-	-
-	-	-	-
-	-	-	-

Повреждено огнем:

Вид пожара	Порода	Состояние корневых лап		Состояние корневой шейки		Подсушивание луба	
		процент поврежденных огнем корней	процент деревьев с данным повреждением	ожог корневой шейки по окружности (1/4; 2/4; 3/4; более 3/4)	процент деревьев с данным повреждением	по окружности (1/4; 2/4; 3/4; более 3/4)	процент деревьев с данным повреждением

Поражено болезнями:

Вид болезни	Порода	Встречаемость (% пораженных деревьев)	Степень заселения лесного насаждения (слабая, средняя, сильная)
трутовик ложный осиновый	Ос	0,50	единичная
-	-	-	-
-	-	-	-
-	-	-	-
-	-	-	-
-	-	-	-

2.3. Выборке подлежит 65,2 % деревьев по запасу,

в том числе:

ослабленных 0 %,
сильно ослабленных 0 %,
усыхающих 0 %,
свежего сухостоя 0 %,
свежего ветровала 0 %,
свежего бурелома 0 %,
старого сухостоя 21,4 %,
старого ветровала 29,7 %,
старого бурелома 14,1 %,
аварийных 0 %.

2.4. Полнота лесного насаждения после уборки деревьев, подлежащих рубке, составит 0,2.
Критическая полнота для данной категории лесных насаждений составляет 0,5.

ЗАКЛЮЧЕНИЕ

С целью предотвращения негативных процессов или снижения ущерба от их воздействия назначено:

Участковое лесничество	Урочище (дана)	Квартал	Выдел	Площадь выдела, га	Вид мероприятия	Площадь мероприятия, га	Порода	Выбираемый запас на выдел, куб. м	Крайние сроки проведения
Буриновское	Буриновское	60	10	6,1	УИД	6,1	Е, Ос, Б., Лп.	1472	2018 год

Ведомость перечета деревьев, назначенных в рубку, и абрис лесного участка прилагаются (приложение 2 и 3 к данному акту).

Меры по обеспечению возобновления: лесные культуры.

Мероприятия, необходимые для предупреждения повреждения или поражения смежных насаждений: своевременное проведение проецируемых мероприятий, надзор за санитарным и лесопатологическим состоянием.

Сведения для расчета степени повреждения:

год образования старого сухостоя:

основная причина повреждения древесины:

Дата проведения обследований: 14.06.2017 года.

Исполнитель работ по проведению лесопатологического обследования:

Дорохов К.В.



Ведомость
лесных участков с выявленными несоответствиями таксационным описаниям


Приложение 1
к акту лесопатологического обследования №

Источник данных	Год проведения лесоустройства	Номер квартала	Номер выдела	Площадь выдела, га	Целое название лесов	Категория защитных лесов	Номер лесопатологического выдела	Площадь лесопатологического выдела	Таксационная характеристика											Заложено пробных площадей			
									состав	порода	возраст, лет	средняя высота, м	средний диаметр, см	тип леса	тип условий место	полнота	бонитет	запас, куб. м/га	количество, шт.	общая площадь, га			
ТО																							
Ф																							

Примечание:
ТО - таксационные описания
Ф - фактическая характеристика лесного насаждения

Исполнитель работ по проведению лесопатологического обследования:

Дорохов К.В.




Результаты проведения лесопатологического обследования
лесных насаждений за 14.6.2017 года.

Субъект Российской Федерации: Калужская область. Лесничество (лесопарк): Барсуковское.
Участковое лесничество: Буриновское. Урочище (лесная дача): Буриновское.

1	2	3	4	5	6	7	Таксационная характеристика лесного насаждения										17	Распределение деревьев по категориям состояния, % от запаса											Назначенные мероприятия							
							8	9	10	11	12	13	14	15	16	18		19	20	21	22	23	24	25	26	27	28	29	30	31	32	33	34			
60	10	6,1	Земли ООПТ	Заповедные лесные участки, ППЗ федерального значения Госохранения "Турча"		6Е3Ос1Б+Лп	Всего				29	30	ЕЧР Ш	0,7	1	370	201	21,9	11,2	1,7				21,4	29,7		14,1			614, 206, 218, 170, 614, 206, 218, 206,	343, 821, 822, 630, 343, 821, 822, 821,	67,0	87,8	65,2		
							Е	-	-	-	-	-	-	-	-	-	106	11,2	0,9				32,4	37,2		18,3			160, 218, 218, 114, 206,	630, 822, 822, 630, 821,	37,0	87,8	30,6			
							Ос	-	-	-	-	-	-	-	-	-	32	29,9	33,1	6,4			1,5	23,7		5,4			114, 206,	630, 822, 822, 630, 821,	37,0	30,6	30,6			
							Б	-	-	-	-	-	-	-	-	-	34	52,1	11,8	1,6			10,2	8,1		16,2			114, 206,	630, 822, 822, 630, 821,	36,1	34,4	34,4			
							Лп	-	-	-	-	-	-	-	-	-	29	69,8	30,2											0,0	0,0	0,0				
								-	-	-	-	-	-	-	-	-	-	-	-	-	-	-	-	-	-	-	-	-	-	-	-	-	-	-	УНД	6,1
								-	-	-	-	-	-	-	-	-	-	-	-	-	-	-	-	-	-	-	-	-	-	-	-	-	-	-	-	-
								-	-	-	-	-	-	-	-	-	-	-	-	-	-	-	-	-	-	-	-	-	-	-	-	-	-	-	-	-
								-	-	-	-	-	-	-	-	-	-	-	-	-	-	-	-	-	-	-	-	-	-	-	-	-	-	-	-	-
								-	-	-	-	-	-	-	-	-	-	-	-	-	-	-	-	-	-	-	-	-	-	-	-	-	-	-	-	-
								-	-	-	-	-	-	-	-	-	-	-	-	-	-	-	-	-	-	-	-	-	-	-	-	-	-	-	-	-

Показатели, не соответствующие таксационному описанию отмечаются "4". Расшифровка кодов причин и признаков указана в акте.
Исполнитель работ по проведению лесопатологического обследования:

Дорохов К.В. 
Дата составления документа: 30.06.2017 года. Телефон: 8 (4832) 74-23-64.

Результаты проведения лесопатологического обследования
лесных насаждений, поврежденных вредителями леса (хвоелистогрызущими) за 14.6.2017 года.

Субъект Российской Федерации: Калужская область. Лесничество (лесопарк): Барсуковское.
Участковое лесничество: Буриновское. Урочище (лесная дача): Буриновское.

1	2	3	4	5	6	7	Таксационная характеристика лесного насаждения									17	18	Распределение деревьев по степени объедания кроны, % от числа стволов				23	Назначенные мероприятия				
							8	9	10	11	12	13	14	15	16			19	20	21	22		24	25	26		
Номер квартала	Номер выдела	Площадь выдела, га	Целевое назначение лесов	Категория защитных лесов	Номер лесопатологического выдела	Площадь лесопатологического выдела, га	состав	порода	возраст	средняя высота, м	средний диаметр, см	тип леса	полнота	бонитет	запас, куб. м/га	Вид вредителя	Доля поврежденных деревьев, % от количества	до 25	26 - 49	50 - 75	более 75	Фаза развития вредителя	вид	площадь, га	Сроки проведения		
60	10	6,1	Земли ООПТ	Заповедные лесные участки, ГПЗ федерального значения Гособъект "Барсуки"			БЕЗОС(В+Лп	Всего		29	30	ЕЧР III	0,7	1	370	-	-	-	-	-	-	-	-	-	-	-	-
								Е	-	-	-	-	-	-	-	-	-	-	-	-	-	-	-	-	-	-	-
								Ос	-	-	-	-	-	-	-	-	-	-	-	-	-	-	-	-	-	-	-
								Б	-	-	-	-	-	-	-	-	-	-	-	-	-	-	-	-	-	-	-
								Лп	-	-	-	-	-	-	-	-	-	-	-	-	-	-	-	-	-	-	-
									-	-	-	-	-	-	-	-	-	-	-	-	-	-	-	-	-	-	-
									-	-	-	-	-	-	-	-	-	-	-	-	-	-	-	-	-	-	-
									-	-	-	-	-	-	-	-	-	-	-	-	-	-	-	-	-	-	-
									-	-	-	-	-	-	-	-	-	-	-	-	-	-	-	-	-	-	-
									-	-	-	-	-	-	-	-	-	-	-	-	-	-	-	-	-	-	-

Показатели, не соответствующие таксационному описанию отмечаются "**". Расшифровка кодов причин и признаков указана в акте.

Исполнитель работ по проведению лесопатологического обследования:

Дорохов К В

Дата составления документа: 30.06.2017 года. Телефон: 8 (4832) 74-23-64.

Ведомость перечета деревьев назначенных в рубку

ВРЕМЕННАЯ ПРОБНАЯ ПЛОЩАДЬ № _____

Субъект Российской Федерации: Калужская область.

Лесничество (лесопарк): Барсуковское. Квартал: 60. Выдел: 10.

Площадь: 6,1 га.

Номер очага вредных организмов б/н. Размер пробной площади: 0,5 га.

Таксационная характеристика:

тип леса: ЕЧРШ; состав: 5Е2Б2ОС1ЛП+Е; возраст: 110 лет; бонитет: 1.

полнота: 0,7; запас на га: 370; возобновление: отсутствует.

Время и причина ослабления лесного насаждения:

Причины повреждения: повреждение (заселено или отработано) короедом-типографом (код 343), воздействия сильных ветров прошлых лет, повлекшие наклон более 10°, изгиб или вывал деревьев (код 821), воздействия шквальных и ураганных ветров прошлых лет, повлекшие слом стволов деревьев (код 822), внутривидовая конкуренция (код 630), трутовик ложный осиновый (код 358). Данные причины определены по следующим признакам: отработано >3/4 окр. ствола под кроной (код 614), механические повреждения обрыв корней (ывал) прошлых лет (код 206), механические повреждения слом ствола под кроной пр. лет (код 218), ажурность кроны (код 160), усыхание более 3/4 ветвей в кроне прошлых лет (код 114), наличие плодовых тел на стволе (код 801).

Тип очага вредных организмов: эпизодический.

Фаза развития очага вредных организмов: кризис.

Состояние лесного насаждения, намечаемые мероприятия:

Состояние насаждений:

Намечаемое мероприятие: УНД.

Исполнитель работ по проведению лесопатологического обследования:

Дорохов К.В.



Дата составления документа: 30.06.2017 года. Телефон: 8 (4832) 74-23-64.

ВЕДОМОСТЬ ПЕРЕЧЕТА ДЕРЕВЬЕВ

Порода: Е

Ступени толщины см	Количество деревьев по категориям состояния, шт.																Всего деревьев по ступеням толщины			
	I	II	III	IV			V			VI			ветровал, бурелом			аварийные деревья			шт.	в том числе подлежат рубке, %
				НЗ	З		НЗ	З		НЗ	З	О	НЗ	З	О	НЗ	З	О		
1	2	3	4	5	6	7	8	9	10	11	12	13	14	15	16	17	18	19		
16	5												3				8	2,8		
20	4									2			9				15	10,4		
24	5								4				13				22	16,0		
28	3	1							6				14				24	18,9		
32	2								11				9				22	18,9		
36									3				7				10	9,4		
40									2				3				5	4,7		
-																				
-																				
итого, шт	19	1								28			58				106	81,1		
итого, %	17,9	0,9								26,4			54,7				100,0	81,1		
итого, куб.м.	8,9	0,7								25,8			44,1				79,5	87,8		
итого, куб.%	11,2	0,9								32,4			55,5				100,0	87,8		

Порода: Ос

Ступени толщины см	Количество деревьев по категориям состояния, шт.																Всего деревьев по ступеням толщины			
	I	II	III	IV			V			VI			ветровал, бурелом			аварийные деревья			шт.	в том числе подлежат рубке, %
				НЗ	З		НЗ	З		НЗ	З	О	НЗ	З	О	НЗ	З	О		
1	2	3	4	5	6	7	8	9	10	11	12	13	14	15	16	17	18	19		
20	2																	2		
24								1			1						2	6,3		
28	4	5									2						11	6,3		
32	6	2	2								2						12	6,3		
36		2															2			
48		1									1						2	3,1		
52											1						1	3,1		
-																				
-																				
итого, шт	12	10	2					1			7						32	25,0		
итого, %	37,5	31,3	6,3					3,1			21,9						100,0	25,0		
итого, куб.м.	9,6	10,6	2,1					0,5			9,3						32,0	30,6		
итого, куб.%	29,9	33,1	6,4					1,5			29,1						100,0	30,6		

Порода: Б

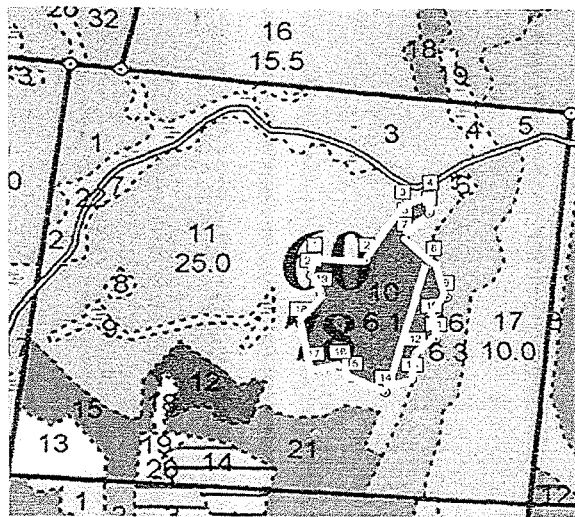
Ступени толщины см	Количество деревьев по категориям состояния, шт.																Всего деревьев по ступеням толщины			
	I	II	III	IV			V			VI			ветровал, бурелом			аварийные деревья			шт.	в том числе подлежат рубке, %
				НЗ	З		НЗ	З		НЗ	З	О	НЗ	З	О	НЗ	З	О		
1	2	3	4	5	6	7	8	9	10	11	12	13	14	15	16	17	18	19		
12	2	1																3		
16	8	5	1															14		
20	6	1																7		
24	3							1			1						5	5,9		
28								1			2						3	8,8		
32	1										1						2	2,9		
-																				
-																				
итого, шт	20	7	1					2			4						34	17,6		
итого, %	58,8	20,6	2,9					5,9			11,8						100,0	17,6		
итого, куб.м.	5,4	1,2	0,2					1,1			2,5						10,3	34,4		
итого, куб.%	52,1	11,8	1,6					10,2			24,3						100,0	34,4		

Порода: Дл

Ступени толщины см	Количество деревьев по категориям состояния, шт.																Всего деревьев по ступеням толщины	
	I	II	III	IV		V		VI			ветровал, бурелом			дезирные деревья			шт.	в том числе подлежат рубке, %
				НЗ	З	НЗ	З	НЗ	З	О	НЗ	З	О	НЗ	З	О		
1	2	3	4	5	6	7	8	9	10	11	12	13	14	15	16	17	18	19
8	2																2	
12	11	2															13	
16	6	1															7	
20	3																3	
24	2																2	
28		2															2	
-																		
-																		
-																		
Итого, шт	24	5															29	
итого, %	82,8	17,2															100,0	
итого, куб м	4,0	1,7															5,8	
итого, куб.%	69,8	30,2															100,0	

Абрис участка

Масштаб 1:10000



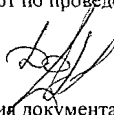
№ выдела	Ленты (круговой площадки) перечета				
	№ ленты	Длина, м	Ширина, м	Радиус, м	Площадь, га
10	1	250	20	-	0,50

Номера точек	Координаты	Румбы линий	Длина, м
1->2	55,051262/36,888264	СВ 78°	96
2->3	55,051288/36,889761	СВ 19°	127
3->4	55,05228/36,890737	СВ 58°	55
4->5	55,052466/36,891525	ЮВ 8°	32
5->6	55,052179/36,891508	ЮЗ 51°	50
6->7	55,051957/36,890821	ЮВ 12°	30
7->8	55,051689/36,890836	ЮВ 59°	72
8->9	55,051265/36,891693	ЮВ 30°	74
9->10	55,050641/36,892094	ЮЗ 19°	54
10->11	55,050213/36,891686	ЮВ 25°	39
11->12	55,049871/36,891838	ЮЗ 40°	48
12->13	55,049594/36,891254	ЮВ 5°	54
13->14	36,891182/36,891182	ЮЗ 49°	56
14->15	55,048853/36,890431	СЗ 76°	69
15->16	55,049103/36,889451	СЗ 54°	32
16->17	55,049307/36,889107	ЮЗ 73°	49
17->18	55,049256/36,888344	СЗ 26°	95

Номера точек	Координаты	Румбы линий	Длина, м
18->19	55,05007/36,887932	СВ, 20°	73
19->20	55,050635/36,888499	СЗ 38°	43
20->1	55,050973/36,88818	СЗ 1°	33

Условные обозначения:

Исполнитель работ по проведению лесопатологического обследования:

Дорохов К.В. 

Дата составления документа: 30.06.2017 года. Телефон: 8 (4832) 74-23-64.