

УТВЕРЖДАЮ:

Должность Врио председателя комитета Ивановской области по лесному хозяйству
Ф.И.О. М.Ю. Яковлев
Дата 05.12.2017

Акт

лесопатологического обследования № 956
лесных насаждений ОГКУ "Пучежское лесничество" (лесничество, лесопарк)
Ивановская область (субъект Российской Федерации)

Способ лесопатологического обследования: 1. Визуальный
2. Инструментальный

Место проведения

Участковое лесничество	Урочище (дача)	Квартал (кварталы)	Выдел (Выделы)	Площадь, га
Верхне-Ландеховское сельское	к-х им. Ленина	16	59	5,40

Лесопатологическое обследование проведено на площади 5,40 га

Поражено болезнями:

Вид болезни	Порода	Встречаемость (% пораженных деревьев)	Степень поражения лесного насаждения (слабая, средняя, сильная)

2.3. Выборке подлежит 17,3 % деревьев от запаса,

в том числе:

ослабленных _____ % (причины назначения) _____ ;
 сильно ослабленных _____ % (причины назначения) _____ ;
 усыхающих _____ % (причины назначения) _____ ;
 свежего сухостоя _____ %,
 свежего ветровала 1,5 %;
 свежего бурелома 1,2 %;
 старого сухостоя 3,3 %;
 старого ветровала 5,2 %;
 старого бурелома 6,1 %;
 аварийных _____ %.

2.4. Полнота лесного насаждения после уборки деревьев, подлежащих рубке, составит 0,5

Критическая полнота для данной категории лесных насаждений составляет не лимитируется

ЗАКЛЮЧЕНИЕ

С целью предотвращения негативных процессов или снижения ущерба от их воздействия назначено:

Участковое лесничество	Урочище	Квартал	Выдел	Площадь, га	Вид мероприятия	Площадь мероприятия	Порода	Запас на выдел, куб. м	Крайние сроки проведения
Верхне-Ландеховское сельское	к-х им. Ленина	16	59	5,4	СРВ	5,4	С, Е, Б	208,6 205,9	2019 г.

Ведомость перечета деревьев, назначенных в рубку, и абрис лесного участка прилагаются (приложение 2 и 3 к Акту).

Меры по обеспечению возобновления: не требуется

Мероприятия, необходимые для предупреждения повреждения или поражения смежных насаждений:

- проведение мероприятий в максимально сжатые сроки;
- своевременная вывозка заготовленной древесины;
- надзор за состоянием насаждения.

Сведения для расчета степени повреждения:

Год образования старого сухостоя _____ - _____ ;

Основная причина повреждения древесины _____ 343, 821, 822 _____ .

Дата проведения обследований 25.07.2017 г.

Исполнитель работ по проведению лесопатологического обследования:

ФИО _____ Галиней С.А. _____

Подпись _____

Ведомость лесных участков с выявленными несоответствиями таксационным описаниям

1	2	3	4	5	6	7	8	9	Таксационная характеристика лесного насаждения										Заложено пробных площадей		
									10	11	12	13	14	15	16	17	18	19	20	21	
Источник данных	Год проведения лесосурьейства	Номер квартала	Номер выдела	Площадь выдела	Лесное назначение лесов	Категория защитных лесов	Номер лесопатологического выдела	Площадь лесопатологического выдела, га	состав	порода	возраст	средняя высота, м	средний диаметр, см	тип леса	полнота	тип условий местопрорастания	бонитет	запас, куб.м/га	количество, шт.	общая площадь, га	
ТО	2016	16	59	5.4	Защитные	Защитные полосы лесов вдоль железнодорожных путей общего пользования, федеральных автомобильных дорог общего пользования и автомобильных дорог общего пользования, находящихся в собственности субъектов Российской Федерации (ОЗУ)	8		7С3Б	С	85	23	28	СРТ	0,6	В3	2	220,0	17	20	21
Ф	-	16	59	5.4	Защитные	Защитные полосы лесов вдоль железнодорожных путей общего пользования, федеральных автомобильных дорог общего пользования и автомобильных дорог общего пользования, находящихся в собственности субъектов Российской Федерации (ОЗУ)			3С4Е3Б	С	85	23	27	СРТ	0,6	В3	2	222,3	17		1,02

Примечание:

ТО - таксационное описание

Ф - фактическая характеристика лесного насаждения

Исполнитель работ по проведению лесопатологического обследования:

ФИО

Галиной С.А.

Подпись

Результаты проведения лесопатологического обследования лесных насаждений за Июль 2017 г.

Субъект Российской Федерации Ивановская область Лесничество (лесопарк) ОГКУ "Пучажское лесничество"
 Участковое лесничество Верхне-Ландеховское сельское Урочище (лесная дача) к-х им. Ленина

1	2	3	4	5	6	7	Таксационная характеристика лесного насаждения								Распределение деревьев по категориям состояния, % от запаса											32	33	34											
							8	9	10	11	12	13	14	15	16	17	18	19	20	21	22	23	24	25	26				27	28	29	30	31	32	33	34			
16	59	5,40		Защитные	Защитные полосы лесов вдоль железных дорог, федеральных автомобильных дорог общего пользования, федеральных и муниципальных дорог общего пользования, находящихся в собственности субъектов Российской Федерации (ОЗУ)	6	7	8	9	10	11	12	13	14	15	16	17	18	19	20	21	22	23	24	25	26	27	28	29	30	31	32	33	34					
				Целевое назначение лесов	Категория защитных лесов	Номер лесопатологического выдела	Площадь лесопатологического выдела, га	состав	попада	возраст	средняя высота, м	средний диаметр, см	тип леса	полнота	бонитет	запас, куб.м/га	Число деревьев на пробе	без признаков ослабления	ослабленные	сильно ослабленные	умывающие	свежий сухой	старый сухой	свежий ветровал	старый ветровал	свежий бурелом	старый бурелом	аварийные деревья	Признаки повреждения деревьев	Доля поврежденных деревьев, %	Причина ослабления, повреждения	Подлежит рубке, %	Назначенные мероприятия						
								3*	С	85	23	27	СРГ	0,6	2	222,3	111	13,9	9,7					1,5	1,5	1,2	1,8		206, 205, 218, 217	6,0	821, 822	6,0	СРВ 5,40						
								4	Е							132	16,4	15,7				3,3		2,3		2,6		614, 206, 218	7,5	343, 821, 822	8,2								
								3	Б							94	15,1	11,9					1,4		1,7			218, 206	3,3	822, 821	3,1								
ИТОГО ПО НАСАЖДЕНИЮ:																	337	45,4	37,3	-	-	-	-	-	-	-	-	-	3,3	1,5	5,2	1,2	6,1	-	614, 206, 205, 218, 217	16,8	343, 821, 822	17,3	СРВ 5,40

Показатели, не соответствующие таксационному описанию отмечаются «*». Расшифровка кодов причин и признаков указана в разделе 2 к Акту лесопатологического обследования

Исполнитель работ по проведению лесопатологического обследования:

ФИО Галиной С.А. Подпись 

Дата составления документа 01.12.2017 Телефон 8 (4922) 53-05-61

Ведомость перечета деревьев назначенных в рубку

ВРЕМЕННАЯ ПРОБНАЯ ПЛОЩАДЬ № _____

Субъект Российской Федерации _____

Ивановская область _____

Лесничество (лесопарк) _____

ОГКУ "Пучежское лесничество", Верхне-Ландеховское сельское
участ. лес-во, ур. к-х им. Ленина _____

Квартал 16 Выдел 59 Площадь 5,40 га.

Номер очага вредных организмов _____ Размер пробной площади 1,02 га.

Таксационная характеристика:

тип леса СРТ состав 3С4Е3Б возраст 85 бонитет 2

полнота 0,6 запас на га 222,3 возобновление _____ отсутствует _____

Время и причина ослабления лесного насаждения:

повр. (заселено или отработано) короедом-типографом (код 343), воздействия сильных ветров прошлых лет, повлекшие наклон более 10°, изгиб или вывал деревьев (код 821), воздействия шквалистых и ураганных ветров прошлых лет, повлекшие слом стволов деревьев (код 822). Данные причины были определены по следующим основным признакам: отработано >3/4 окр. ств. под кроной (код 614), обрыв корней (вывал) прошлых лет (код 206), обрыв корней (вывал) свежий (код 205), слом ствола под кроной прошлых лет (код 218), слом ствола под кроной свежий (код 217).

Тип очага вредных организмов: эпизодический хронический (подчеркнуть)

Фаза развития очага вредных организмов: начальная, нарастания численности,
собственно вспышка, кризис (подчеркнуть)

Состояние лесного насаждения, намечаемые мероприятия:

Средневзвешенная категория состояния насаждения составляет - 2.03

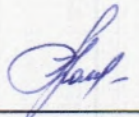
Состояние насаждения - ослабленное

Назначенное мероприятие - санитарная рубка выборочная

Исполнитель работ по проведению лесопатологического обследования:

ФИО _____ Галиней С.А. _____

Подпись _____



Дата составления документа _____

01.12.2017

Телефон _____

8 (4922) 53-05-61

ВЕДОМОСТЬ ПЕРЕЧЕТА ДЕРЕВЬЕВ

Порода: Сосна

Ступени толщины	Количество деревьев по категориям состояния, шт.																Всего дер-в по ступеням толщины	
	I	II	III	IV		V		VI			ветровал, бурелом			аварийные деревья			шт.	в т. ч. подл. рубке, %
				НЗ	З	НЗ	З	НЗ	З	О	НЗ	З	О	НЗ	З	О		
1	2	3	4	5	6	7	8	9	10	11	12	13	14	15	16	17	18	19
8																		
12																		
16																		
20																		
24	15	22															37	
28	36	16									9		11				72	18,0
32	1	1															2	
36																		
40																		
44																		
48																		
52																		
56																		
60																		
Итого число стволов, шт.	52	39									9		11				111	18,0
% от числа стволов породы	46,9	35,1									8,1		9,9				100,0	18,0
% от числа стволов всех пород	15,3	11,6									2,7		3,3				32,9	6,0
Итого запас породы, куб.м.	31,97	21,99									6,07		7,42				67,45	20,0
Итого, % от запаса породы	47,4	32,6									9,0		11,0				100,0	20,0
Итого, % от общего запаса	13,9	9,7									2,7		3,3				29,6	6,0

Порода: Ель

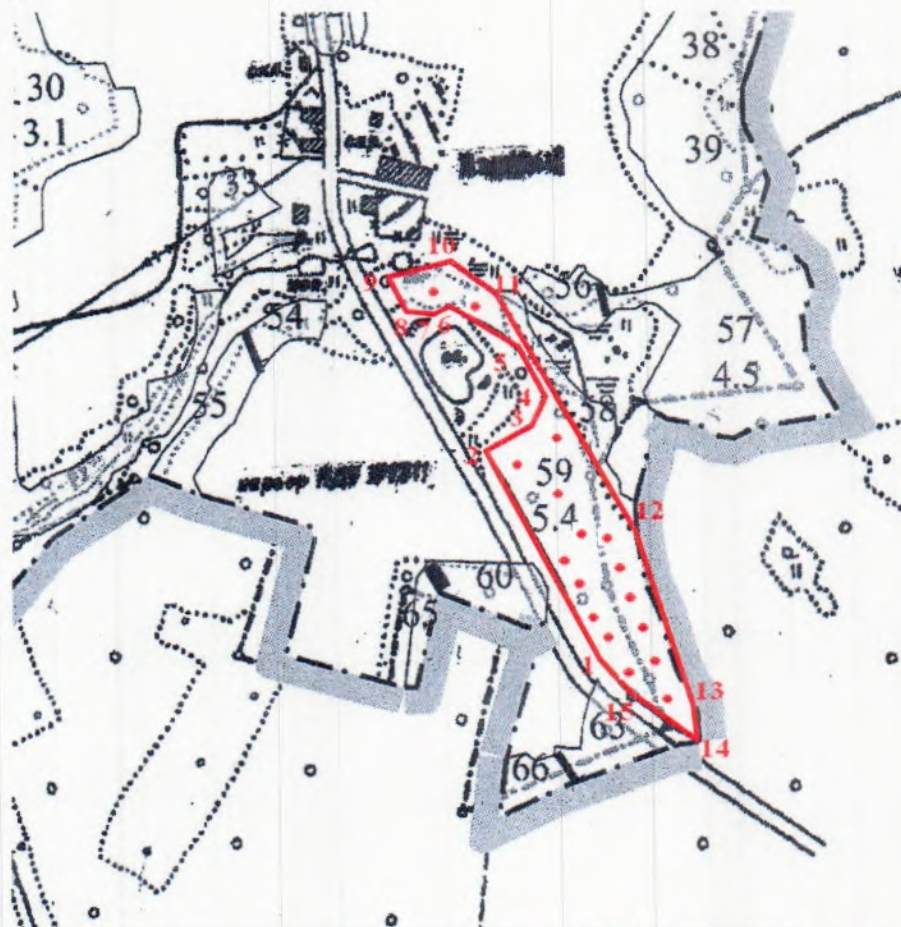
Ступени толщины	Количество деревьев по категориям состояния, шт.																Всего дер-в по ступеням толщины	
	I	II	III	IV		V		VI			ветровал, бурелом			аварийные деревья			шт.	в т. ч. подл. рубке, %
				НЗ	З	НЗ	З	НЗ	З	О	НЗ	З	О	НЗ	З	О		
1	2	3	4	5	6	7	8	9	10	11	12	13	14	15	16	17	18	19
8																		
12																		
16																		
20																		
24	25	16															41	
28	25	29								10			15				79	18,9
32	6	6															12	
36																		
40																		
44																		
48																		
52																		
56																		
60																		
Итого число стволов, шт.	56	51								10			15				132	19,0
% от числа стволов породы	42,4	38,6								7,6			11,4				100,0	19,0
% от числа стволов всех пород	16,6	15,1								3,0			4,5				39,2	7,5
Итого запас породы, куб.м.	37,12	35,57								7,39			11,13				91,20	20,3
Итого, % от запаса породы	40,7	39,0								8,1			12,2				100,0	20,3
Итого, % от общего запаса	16,4	15,7								3,3			4,9				40,3	8,2

Порода: Береза

Ступени толщины	Количество деревьев по категориям состояния, шт.																Всего дер-в по ступеням толщины	
	I	II	III	IV		V		VI			ветровал, бурелом			аварийные деревья			шт.	в т. ч. подл. рубке, %
				НЗ	З	НЗ	З	НЗ	З	О	НЗ	З	О	НЗ	З	О		
1	2	3	4	5	6	7	8	9	10	11	12	13	14	15	16	17	18	19
8																		
12																		
16																		
20																		
24																		
28	25	16											11				52	11,7
32	21	19															40	
36	1	1															2	
40																		
44																		
48																		
52																		
56																		
60																		
Итого число стволов, шт.	47	36											11				94	11,7
% от числа стволов породы	50,0	38,3											11,7				100,0	11,7
% от числа стволов всех пород	13,9	10,7											3,3				27,9	3,3
Итого запас породы, кбм.	34,16	27,01											6,87				68,04	10,1
Итого, % от запаса породы	50,2	39,7											10,1				100,0	10,1
Итого, % от общего запаса	15,1	11,9											3,1				30,1	3,1

Абрис участка

М 1:10000



№ выдела	Ленты (круговой площадки) перечёта				
	№ ленты (площадки)	длина, м	ширина, м	радиус, м	общая площадь, га
59	1-17			13,82	1,02

Номера точек	Координаты	Румбы линий	Длина, м	Номера точек	Координаты	Румбы линий	Длина, м
1-2	56°44.8914" ; 42°37.5156"	СЗ:09°	300	10-11	56°45.1746" ; 42°37.3554"	ЮВ:57°	80
2-3	56°45.042" ; 42°37.3914"	СВ:59°	70	11-12	56°45.1518" ; 42°37.4178"	ЮВ:28°	370
3-4	56°45.0606" ; 42°37.4502"	СВ:24°	40	12-13	56°44.9754" ; 42°37.5726"	ЮВ:18°	250
4-5	56°45.0792" ; 42°37.4682"	СЗ:31°	90	13-14	56°44.8548" ; 42°37.635"	ЮВ:03°	40
5-6	56°45.1218" ; 42°37.4226"	СЗ:61°	100	14-15	56°44.826" ; 42°37.6362"	СЗ:57°	100
6-7	56°45.1464" ; 42°37.3476"	ЮЗ:51°	30	15-1	56°44.8674" ; 42°37.548"	СЗ:38°	70
7-8	56°45.141" ; 42°37.3362"	СЗ:81°	40				
8-9	56°45.1446" ; 42°37.302"	СЗ:23°	50				
9-10	56°45.1698" ; 42°37.2792"	СВ:80°	90				

Условные обозначения: — - Границы участка
• - Круговые площадки постоянного радиуса

Исполнитель работ по проведению лесопатологического обследования:

ФИО Галиней С.А.

Подпись 

Дата составления документа 01.12.2017

Телефон 8 (4922) 53-05-61