

УТВЕРЖДАЮ:

Должность ВРИО Председатель Комитета Ивановской области по лесному хозяйству  
Ф.И.О. Яковлев М.Ю.  
Дата 29.11.2017

**Акт**

**лесопатологического обследования № 932**

лесных насаждений ОГКУ "Шуйское лесничество" (лесничество, лесопарк)  
Ивановская область (субъект Российской Федерации)

Способ лесопатологического обследования: 1. Визуальный   
2. Инструментальный

Место проведения

Участковое лесничество	Урочище (дача)	Квартал (кварталы)	Выдел (Выделы)	Площадь, га
Шуйское сельское	Колхоз им. "Арсения"	3	13	7,00

Лесопатологическое обследование проведено на площади 7,00 га





Ведомость лесных участков с выявленными несоответствиями таксационным описаниям

1	2	3	4	5	6	7	8	9	Таксационная характеристика лесного насаждения										Заложено		
									10	11	12	13	14	15	16	17	18	19	20	21	
Источник данных	Год проведения лесосурьейства	Номер квартала	Номер выдела	Площадь выдела	Целевое назначение лесов	Категория защитных лесов	Номер лесопатологического выдела	Площадь лесопатологического выдела, га	состав	10	11	12	13	14	15	16	17	18	19	20	21
ТО	2016	3	13	7,0	защитные	лесопарковая часть зеленых зон	13	7,00	8Е2С+Б	Е	70	24	26	МЧР	0,6	В3	1	260,0			
Ф	2017	3	13	7	защитные	лесопарковая часть зеленых зон	13	7,00	6Е4С+Б	Е	70	24	26	МЧР	0,6	В3	1	260	14	0,56	

Примечание:

ТО - таксационное описание

Ф - фактическая характеристика лесного насаждения

Исполнитель работ по проведению лесопатологического обследования:

Касимова Л.П.

Подпись

ФИО





**Ведомость перечета деревьев назначенных в рубку**

ВРЕМЕННАЯ ПРОБНАЯ ПЛОЩАДЬ № \_\_\_\_\_

Субъект Российской Федерации \_\_\_\_\_

Ивановская область

Лесничество (лесопарк) \_\_\_\_\_

Шуйское сельское, клх им "Арсения"

Квартал 3 Выдел 13 Площадь 7,00 га.

Номер очага вредных организмов \_\_\_\_\_ Размер пробной площади 0,56 га.

Таксационная характеристика:

тип леса МЧР состав 6Е4С+Б возраст 70 бонитет 1

полнота 0,6 запас на га 260,0 возобновление естественное

Время и причина ослабления лесного насаждения:

повр.(заселено или отработано) короедом-типографом (код 343), воздействию сильных ветров прошлых лет, повлекшие наклон более 10 %, изгиб и вывал деревьев (код 821), бурелом (код 822). Данные причины были определены по следующим основным признакам: отработано >3/4 окр. ствола под кроной (код 614), обрыв корней (вывал) прошлых лет (код 206).

Тип очага вредных организмов: эпизодический хронический (подчеркнуть)

Фаза развития очага вредных организмов: \_\_\_\_\_ начальная нарастания численности  
собственно вспышка кризис (подчеркнуть)

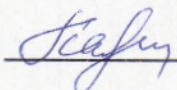
Состояние лесного насаждения, намечаемые мероприятия:

Средневзвешенная категория состояния составляет 1,8. Состояние насаждения - ослабленное. Назначенное мероприятие - санитарная рубка выборочная.

Исполнитель работ по проведению лесопатологического обследования:

ФИО Касимова Л.П.

Подпись



Дата составления документа

15.11.2017г.

Телефон

3-38-48

## ВЕДОМОСТЬ ПЕРЕЧЕТА ДЕРЕВЬЕВ

Порода: Ель

Ступени толщины	Количество деревьев по категориям состояния, шт.																Всего дер-в по ступеням толщины	
	I	II	III	IV		V		VI			ветровал, бурелом			аварийные деревья			шт.	в т. ч. подл. рубке, %
				НЗ	З	НЗ	З	НЗ	З	О	НЗ	З	О	НЗ	З	О		
1	2	3	4	5	6	7	8	9	10	11	12	13	14	15	16	17	18	19
8	32									5							37	16,0
12	32									4							36	11,0
16	38									2			4				44	14,0
20	48	1								5			3				57	14,0
24	34	1								3			4				42	17,0
28	13	1								2			2				18	22,0
32	4	1								1			1				7	28,0
36	4									1							5	20,0
40	2																2	
44																		
48																		
52																		
56																		
60																		
Итого число стволов, шт.	207	4								23			14				248	15,0
% от числа стволов породы	83,0	2,0								9,0			6,0				100,0	15,0
% от числа стволов всех пород	55,0	1,0								6,0			4,0				377,0	10,0
Итого запас породы, кбм.	69,00	2,00								9,00			7,00				87,00	16,0
Итого, % от запаса породы	79,0	2,0								10,0			9,0				100,0	19,0
Итого, % от общего запаса	48,0	1,0								6,0			5,0				145,0	11,0

Порода: Сосна

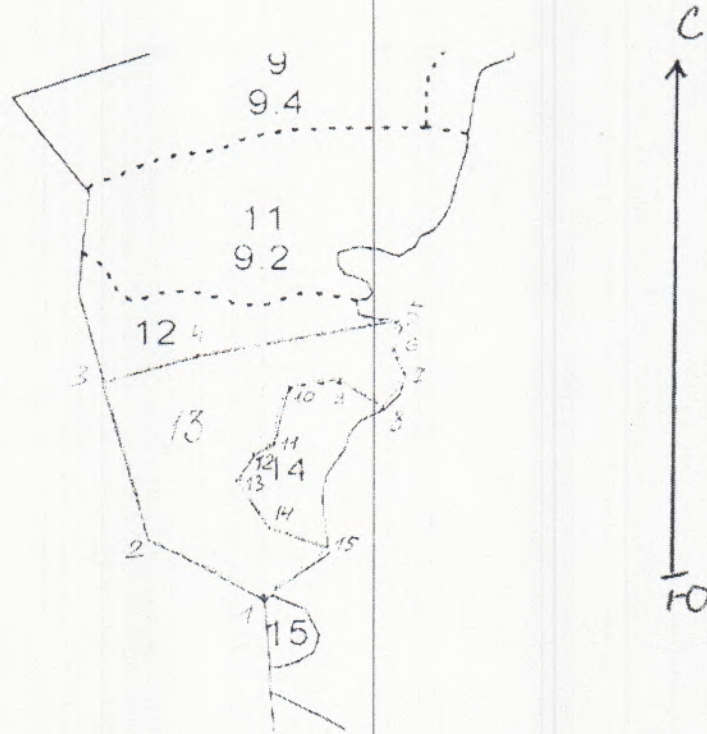
Ступени толщины	Количество деревьев по категориям состояния, шт.																Всего дер-в по ступеням толщины	
	I	II	III	IV		V		VI			ветровал, бурелом			аварийные деревья			шт.	в т. ч. подл. рубке, %
				НЗ	З	НЗ	З	НЗ	З	О	НЗ	З	О	НЗ	З	О		
1	2	3	4	5	6	7	8	9	10	11	12	13	14	15	16	17	18	19
8	3																3	
12	9												3				12	25,0
16	24	1						1					3				29	14,0
20	26	1						2					3				32	16,0
24	14	1						1					1				17	12,0
28	10	2											1				13	7,0
32	7							1									8	13,0
36	5	1															6	
40	3							1									4	25,0
44																		
48																		
52																		
56																		
60																		
Итого число стволов, шт.	101	6						6					11				124	14,0
% от числа стволов породы	81,0	5,0						5,0					9,0				100,0	14,0
% от числа стволов всех пород	27,0	2,0						2,0					3,0				377,0	5,0
Итого запас породы, кбм.	47,00	3,00						4,00					3,00				57,00	12,0
Итого, % от запаса породы	82,0	5,0						7,0					5,0				100,0	
Итого, % от общего запаса	32,0	2,0						3,0					2,0				145,0	5,0





Абрис участка

М 1:10000



№ выдела	Ленты (круговой площадки) перечёта				
	№ ленты (площадки)	длина, м	ширина, м	радиус, м	Площадь
				11,3	5,6

Номера точек	Координаты	Румбы линий	Длина, м	Номера точек	Координаты	Румбы линий	Длина, м
1-2		СЗ:59	160	9-10		ЮЗ:81	60
2-3		СЗ:15	220	10-11		ЮЗ:14	80
3-4		СВ:73	120	11-12		ЮЗ:53	30
4-5		СВ:79	250	12-13		ЮЗ:30	40
5-6		ЮЗ:2	40	13-14		ЮВ:33	70
6-7		ЮВ:24	30	14-15		ЮВ:68	80
7-8		ЮЗ:34	50	15-1		ЮВ:53	100

Условные обозначения:

Исполнитель работ по проведению лесопатологического обследования:

ФИО Касимова Л.П. Подпись *Л.П. Касимова*  
 Дата составления документа 15.11.2017 Телефон \_\_\_\_\_