

*Врио* УТВЕРЖДАЮ:

Должность Председатель комитета Ивановской области  
по лесному хозяйству

Ф.И.О. М. Ю. Яковлев

Дата 17.11.2017.

Акт

лесопатологического обследования № 931  
лесных насаждений ОГКУ "Ивановское лесничество" (лесничество, лесопарк)  
Ивановская область (субъект Российской Федерации)

Способ лесопатологического обследования:

1. Визуальный

2. Инструментальный

Место проведения

Участковое лесничество	Урочище (дача)	Квартал (кварталы)	Выдел (Выделы)	Площадь, га
Талицкое		12	17	14,00

Лесопатологическое обследование проведено на площади 14,00 га

1. Визуальное лесопатологическое обследование - кв. 12 выд. 17

Площадь лесопатологического обследования - 14 га.

Наземное



Дистанционное



1.1. На площади 14,0 га фактическая таксационная характеристика лесного насаждения соответствует (не соответствует) таксационному описанию (нужное подчеркнуть).

Причины несоответствия: \_\_\_\_\_

Список участков с выявленными несоответствиями приведен в приложении 1 к настоящему Акту

1.2. Лесные насаждения с нарушенной или утраченной устойчивостью выявлены на площади \_\_\_\_\_ га:

Участковое лесничество	Урочище дача	Площадь, га		Причина ослабления (гибели)
		с нарушенной устойчивостью	с утраченной устойчивостью	
-	-	-	-	-
-	-	-	-	-
Итого	-	-	-	-

Состояние обследованных лесных насаждений приведено в приложениях 1.1-1.4 к Акту в зависимости от метода проведения ЛПО

1.3. В обследованных лесных участках прогнозируется:

Прогноз	Площадь, га
Ослабление лесных насаждений	-
Усыхание лесных насаждений	-
Развитие очагов вредных организмов	-

1.4. Обнаружено загрязнение лесного участка отходами и выбросами: промышленными   
бытовыми

Вид загрязнения	Размеры загрязнения			Объем, куб м	площадь загрязнения, га
	длина, м	ширина, м	высота, м		
-	-	-	-	-	-

ЗАКЛЮЧЕНИЕ

Оценка текущего санитарного и лесопатологического состояния лесных насаждений, назначенные профилактические мероприятия по защите лесов, агитационные мероприятия: Лесоустройство 2016 г.

Средневзвешенная категория состояния насаждения на площади 14 га - 1,1.

Состояние насаждения на данной площади - устойчивое (здоровое).

Санитарно-оздоровительные мероприятия не требуются.

Дата проведения обследования 22.09.2017г.

Исполнитель работ по проведению лесопатологического обследования:

ФИО

Волков Е.А.

Подпись

Результаты проведения лесопатологического обследования лесных насаждений на

Сентябрь

2017 г.

Субъект Российской Федерации

Нижегородская область

Лесничество (лесхоз)

ОГКУ "Нижегородское лесничество"

Участковое лесничество

Липовое

Урочище (лесная дача)

№	Наименование	Лесопатологическое обследование										Итого					
		1	2	3	4	5	6	7	8	9	10	11	12				
1	№ квартала																
2	№ выдела																
3	Площадь выдела																
4	Целевое назначение лесов	защитные															
5	Категория защитных лесов	в границах защитной зоны															
6	№ лесопатологического выдела																
7	Площадь лесопатологического выдела, га																
8	состав	а	б	в	г	д	е	ж	з	и	к	л	м	н	о	п	р
9	порода	а	б	в	г	д	е	ж	з	и	к	л	м	н	о	п	р
10	возраст	10	11	12	13	14	15	16	17	18	19	20	21	22	23	24	25
11	средняя высота, м	25	26	27	28	29	30	31	32	33	34	35	36	37	38	39	40
12	средний диаметр, см	5	6	7	8	9	10	11	12	13	14	15	16	17	18	19	20
13	тип леса																
14	подлота																
15	бонитет																
16	класс, куб м/га																
17	Число деревьев на пробе	1	2	3	4	5	6	7	8	9	10	11	12	13	14	15	16
18	без признаков ослабления	1	2	3	4	5	6	7	8	9	10	11	12	13	14	15	16
19	ослабленные	1	2	3	4	5	6	7	8	9	10	11	12	13	14	15	16
20	сильно ослабленные	1	2	3	4	5	6	7	8	9	10	11	12	13	14	15	16
21	усыхающие	1	2	3	4	5	6	7	8	9	10	11	12	13	14	15	16
22	свежий сухостой	1	2	3	4	5	6	7	8	9	10	11	12	13	14	15	16
23	старый сухостой	1	2	3	4	5	6	7	8	9	10	11	12	13	14	15	16
24	свежий ветровал	1	2	3	4	5	6	7	8	9	10	11	12	13	14	15	16
25	старый ветровал	1	2	3	4	5	6	7	8	9	10	11	12	13	14	15	16
26	свежий бурелом	1	2	3	4	5	6	7	8	9	10	11	12	13	14	15	16
27	старый бурелом	1	2	3	4	5	6	7	8	9	10	11	12	13	14	15	16
28	поваленные деревья	1	2	3	4	5	6	7	8	9	10	11	12	13	14	15	16
29	Признаки повреждения деревьев	поваленные деревья															
30	Доля поврежденных деревьев, %	1															
31	Причина ослабления, повреждения	ветровал															
32	Подлежит рубке, %	1															
33	вид																
34	площадь, га																

ФИО:

Валков Е. А.

Подпись:

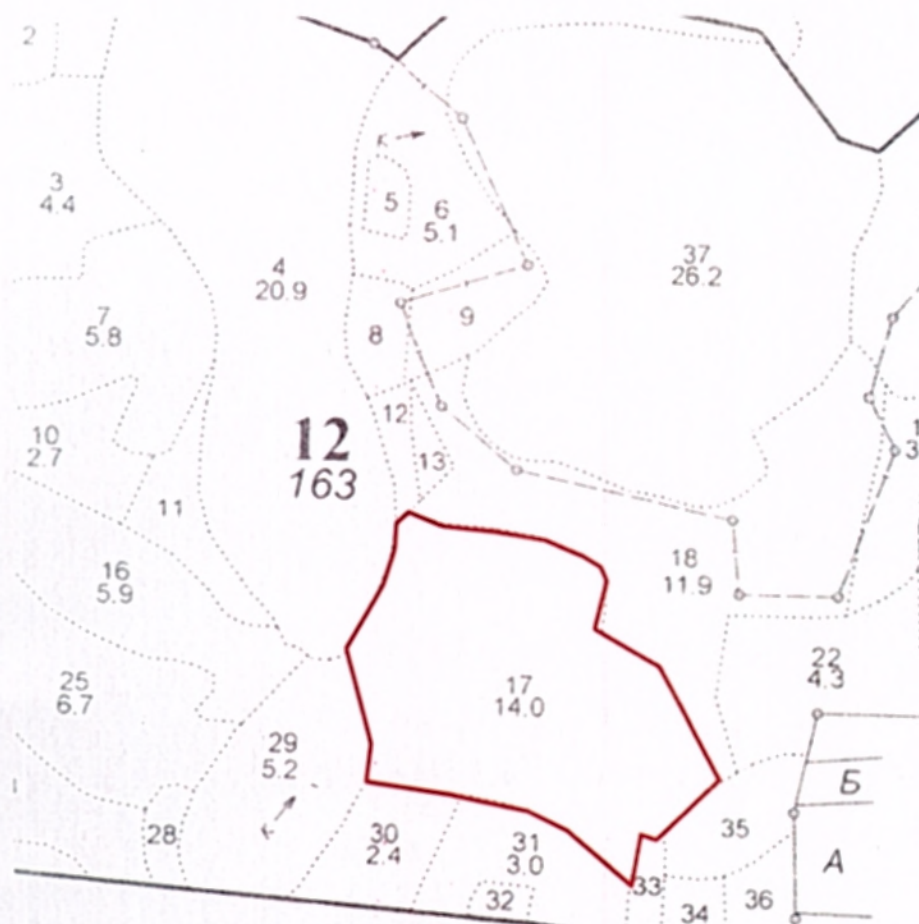
Дата составления документа:

21.09.2017

Телефон: 8 (4922) 51-05-61

Абрис участка

М 1:10000



№ выдела	Ленты (круговой площадки) перечёта				
	№ ленты	длина, м	ширина, м	радиус, м	площадь, га
17					

Номера точек	Координаты	Румбы линий	Длина, м	Номера точек	Координаты	Румбы линий	Длина, м

Условные обозначения: — - границы участка

Исполнитель работ по проведению лесопатологического обследования:

ФИО Волков Е.А. Подпись *Е.А. Волков*

Дата составления документа 28.09.10 г. Телефон 8 (4922) 53-05-61