


Врио УТВЕРЖДАЮ:

Должность Председатель комитета Ивановской области
по лесному хозяйству

Ф.И.О. М. Ю. Яковлев 

Дата 12.11.2017

Акт

лесопатологического обследования № 926
лесных насаждений ОГКУ "Ивановское лесничество" (лесничество, лесопарк)
Ивановская область (субъект Российской Федерации)

Способ лесопатологического обследования:

1. Визуальный

2. Инструментальный

Место проведения

| Участковое лесничество | Урочище (дача) | Квартал (кварталы) | Выдел (Выделы) | Площадь, га |
|------------------------|----------------|-----------------------|-------------------|----------------|
| Ивановское | | 54 | 12 | 13,70 |
| | | | | |
| | | | | |
| | | | | |

Лесопатологическое обследование проведено на площади 13,70 га

1. Визуальное лесопатологическое обследование - кв. 54 выд. 12

Площадь лесопатологического обследования - 13,7 га.

Наземное Дистанционное

1.1. На площади 13,7 га фактическая таксационная характеристика лесного насаждения соответствует (не соответствует) таксационному описанию (нужное подчеркнуть).

Причины несоответствия: _____

Список участков с выявленными несоответствиями приведен в приложении 1 к настоящему Акту

1.2. Лесные насаждения с нарушенной или утраченной устойчивостью выявлены на площади _____ га:

| Участковое лесничество | Урочище дача | Площадь, га | | Причина ослабления (гибели) |
|------------------------|--------------|----------------------------|----------------------------|-----------------------------|
| | | с нарушенной устойчивостью | с утраченной устойчивостью | |
| - | - | - | - | - |
| | | | | |
| Итого | - | - | - | - |

Состояние обследованных лесных насаждений приведено в приложениях 1.1-1.4 к Акту в зависимости от метода проведения ЛПО

1.3. В обследованных лесных участках прогнозируется:

| Прогноз | Площадь, га |
|------------------------------------|-------------|
| Ослабление лесных насаждений | - |
| Усыхание лесных насаждений | - |
| Развитие очагов вредных организмов | - |

1.4. Обнаружено загрязнение лесного участка отходами и выбросами: промышленными
бытовыми

| Вид загрязнения | Размеры загрязнения | | | Объем, кубм | площадь загрязнения, га |
|-----------------|---------------------|-----------|-----------|-------------|-------------------------|
| | длина, м | ширина, м | высота, м | | |
| - | - | - | - | - | - |

ЗАКЛЮЧЕНИЕ

Оценка текущего санитарного и лесопатологического состояния лесных насаждений, назначенные профилактические мероприятия по защите лесов, агитационные мероприятия: Лесоустройство 2016 г.

Средневзвешенная категория состояния насаждения на площади 13,7 га - 1.16.

Состояние насаждения на данной площади - устойчивое (здоровое).

Санитарно-оздоровительные мероприятия не требуются.

Дата проведения обследования 21.09.2017г.

Исполнитель работ по проведению лесопатологического обследования:

ФИО _____ Волков Е.А. _____ Подпись  _____

2017 г.

Сентябрь

Результаты проведения лесопатологического обследования лесных насаждений за

ОГКУ "Ивановское лесничество"

Лесничество (лесопарк)

Ивановская область

Субъект Российской Федерации

Урочище (лесная дача)

Ивановское

Участковое лесничество

| 1 | 2 | 3 | 4 | 5 | 6 | 7 | Таксационная характеристика лесного насаждения | | | | | | | Распределение деревьев по категориям состояния, % от запаса | | | | | | | | | | 30 | 31 | 32 | 33 | | 34 | | | | | | | | |
|-------------|--------------|----------------|--------------------------|--------------------------|----------------------------------|--|--|--------|---------|-------------------|---------------------|----------|---------|---|-----------------|------------------------|--------------------------|-------------|--------------------|-----------|-----------------|-----------------|-----------------|-----------------|----------------|----------------|-----------------------|-------------------------------|-------------------------------|---------------------------------|-------------------|-----|-------------|----|----|----|----|
| | | | | | | | 8 | 9 | 10 | 11 | 12 | 13 | 14 | 15 | 16 | 17 | 18 | 19 | 20 | 21 | 22 | 23 | 24 | | | | 25 | 26 | | 27 | 28 | 29 | 30 | 31 | 32 | 33 | 34 |
| Номер Карта | Номер выдела | Площадь выдела | Целевое назначение лесов | Категория защитных лесов | Номер лесопатологического выдела | Площадь лесопатологического выдела, га | состав | порода | возраст | средняя высота, м | средний диаметр, см | тип леса | полнота | фонитет | запас, куб м/га | число деревьев на проб | без признаков ослабления | ослабленные | сильно ослабленные | умирающие | свежий сухостой | старый сухостой | свежий ветровал | старый ветровал | свежий бурелом | старый бурелом | запримененные деревья | признаки повреждения деревьев | доля поврежденных деревьев, % | причина ослабления, повреждения | Подзаказ рубке, % | вид | площадь, га | | | | |
| 54 | 12 | 13,7 | | Защитные | Лесные и лесозащитные леса | | 5 | ОС | 80 | 20 | 28 | ЕСЛЖ С3 | 0,7 | 1 | 280,0 | 51 | 46 | 10 | 20 | 10 | 20 | 21 | 22 | 23 | 24 | 25 | 26 | 27 | 28 | 29 | 30 | 31 | 32 | 33 | 34 | | |
| | | | | | | | 6 | Б | | | | | | | | 4 | | | | | | | | | | | | | | | | | | | | | |
| | | | | | | | 7 | Б | | | | | | | | | | | | | | | | | | | | | | | | | | | | | |
| | | | | | | | 8 | С | | | | | | | | | | | | | | | | | | | | | | | | | | | | | |
| | | | | | | | 9 | Е | | | | | | | | | | | | | | | | | | | | | | | | | | | | | |

Показатели, не соответствующие таксационному описанию отмечаются «*».

Исполнитель работ по проведению лесопатологического обследования.

ФИО Волков Е.А.

Подпись 

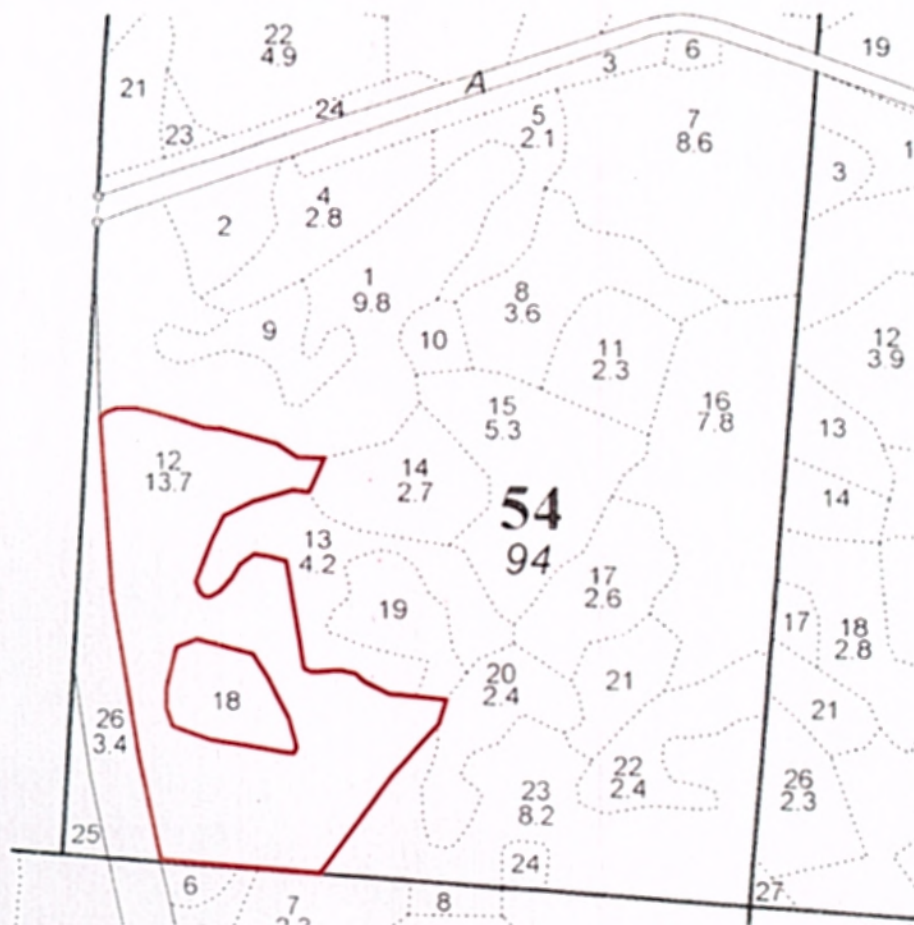
Дата составления документа

28.10.2017

Телефон 8 (4922) 53-05-61

Абрис участка

М 1:10000



| № выдела | Ленты (круговой площадки) перечёта | | | | |
|----------|------------------------------------|----------|-----------|-----------|-------------|
| | № ленты | длина, м | ширина, м | радиус, м | площадь, га |
| 12 | | | | | |

| Номера точек | Координаты | Румбы линий | Длина, м | Номера точек | Координаты | Румбы линий | Длина, м |
|--------------|------------|-------------|----------|--------------|------------|-------------|----------|
| | | | | | | | |
| | | | | | | | |

Условные обозначения: — границы участка

Исполнитель работ по проведению лесопатологического обследования:

ФИО Волков Е.А. Подпись *Волков*

Дата составления документа 21.10.2014 Телефон 8 (4922) 53-05-61