

Врио УТВЕРЖДАЮ:

Должность Председатель комитета
Ивановской области по лесному хозяйству

Ф.И.О. М.Ю. Яковлев

Дата 17.11.2017

Акт

лесопатологического обследования №

895

лесных насаждений ОГКУ "Ивановское лесничество" (лесничество, лесопарк)
Ивановская область (субъект Российской Федерации)

Способ лесопатологического обследования:

1. Визуальный

2. Инструментальный

Место проведения

Участковое лесничество	Урочище (дача)	Квартал (кварталы)	Выдел (Выделы)	Площадь, га
Ивановское		39	9	0.90

Лесопатологическое обследование проведено на площади 0.90 га

1. Визуальное лесопатологическое обследование - кв. 39 вид. 9

Площадь лесопатологического обследования - 0.9 га.

Наземное Дистанционное

1.1. На площади 0.9 га фактическая таксационная характеристика лесного насаждения соответствует (не соответствует) таксационному описанию (нужное подчеркнуть).

Причины несоответствия: _____

Список участков с выявленными несоответствиями приведен в приложении 1 к настоящему Акту

1.2. Лесные насаждения с нарушенной или утраченной устойчивостью выявлены на площади _____ га:

Участковое лесничество	Урочище дача	Площадь, га		Причина ослабления (гибели)
		с нарушенной устойчивостью	с утраченной устойчивостью	
-	-	-	-	-
Итого	-	-	-	-

Состояние обследованных лесных насаждений приведено в приложениях 1.1-1.4 к Акту в зависимости от метода проведения ЛПО

1.3. В обследованных лесных участках прогнозируется:

Прогноз	Площадь, га
Ослабление лесных насаждений	-
Усыхание лесных насаждений	-
Развитие очагов вредных организмов	-

1.4. Обнаружено загрязнение лесного участка отходами и выбросами: промышленными
бытовыми

Вид загрязнения	Размеры загрязнения			Объем, кубм	площадь загрязнения, га
	длина, м	ширина, м	высота, м		
-	-	-	-	-	-

ЗАКЛЮЧЕНИЕ

Оценка текущего санитарного и лесопатологического состояния лесных насаждений, назначенные профилактические мероприятия по защите лесов, агитационные мероприятия: Лесоустройство 2016 г.

Средневзвешенная категория состояния насаждения на площади 0.9 га - 1.43.

Состояние насаждения на данной площади - устойчивое (здоровое).

Санитарно-оздоровительные мероприятия не требуются.

Дата проведения обследования 12.09.2017.

Исполнитель работ по проведению лесопатологического обследования:

ФИО _____ Галиней С.А. _____ Подпись _____ 

2017 г.

Сентябрь

Результаты проведения лесонаторологического обследования лесных насаждений за

ОГКУ "Ивановское лесничество"

Лесничество (лесонарк)

Ивановская область

Субъект Российской Федерации

Урочище (лесная дача)

Ивановское

Участковое лесничество

1	2	3	4	5	6	7	Таксационная характеристика лесного насаждения								Распределение деревьев по категориям состояния, % от запаса										30	31	32	33	34						
							8	9	10	11	12	13	14	15	16	17	18	19	20	21	22	23	24	25						26	27	28			
1	Истор. квартала	Истор. выдела	Истор. выдела	Лесное название лесов	Категория защитных лесов	Истор. лесонаторологического выдела	Площадь выдела, га	8	9	10	11	12	13	14	15	16	17	18	19	20	21	22	23	24	25	26	27	28	29	30	31	32	33	34	
10	9	0.9			Лесные и лесопользовательские топи			0	Б	10	6	4	БЧ (В)	0.8	1	10.0	62	40	17	1	2														
								2	Б	10	6	4	БЧ (В)	0.8	1	10.0	22	15	3	1	1														
								2	Б	10	6	4	БЧ (В)	0.8	1	10.0	23	14	3	2	1														

Показатели, не соответствующие таксационному описанию отмечаются «*».

Исполнитель работ по проведению лесонаторологического обследования:



ФИО Галицкий С.А.

Подпись

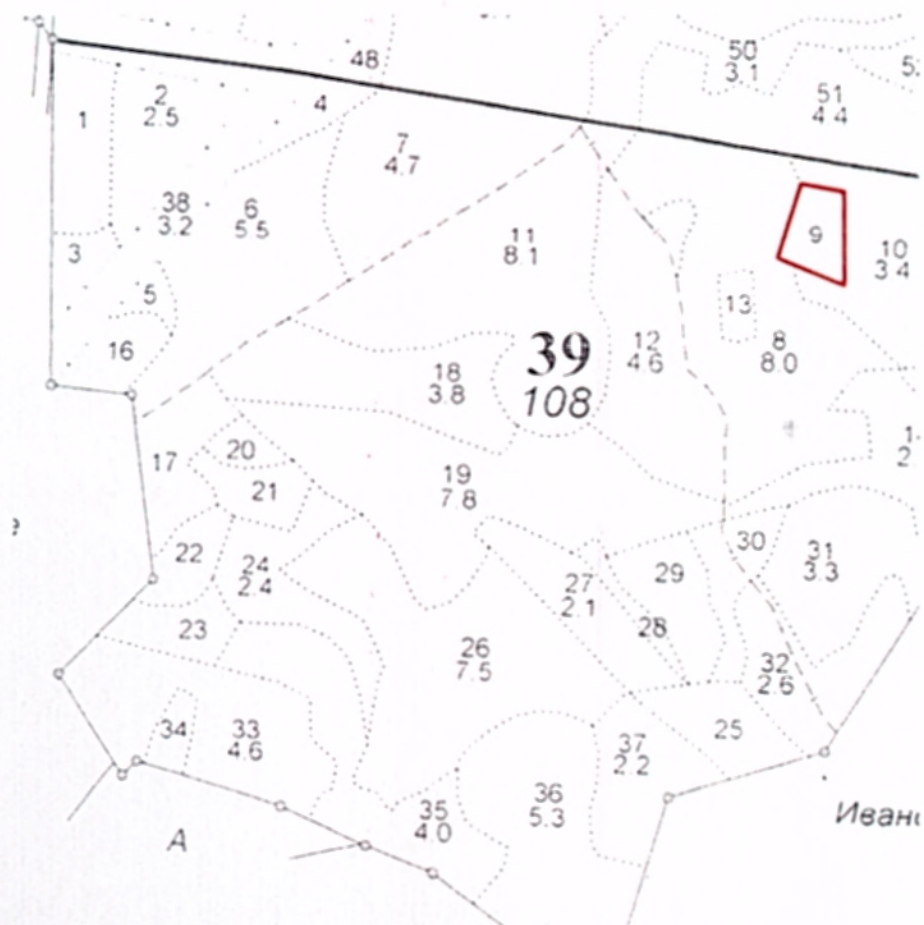
Дата составления документа

28.09.2017

Телефон 8 (4922) 53-05-61

Абрис участка

М 1:10000

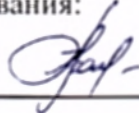


№ выдела	Ленты (круговой площадки) перечёта				
	№ ленты	длина, м	ширина, м	радиус, м	площадь, га
9					

Номера точек	Координаты	Румбы линий	Длина, м	Номера точек	Координаты	Румбы линий	Длина, м

Условные обозначения: — - границы участка

Исполнитель работ по проведению лесопатологического обследования:

ФИО Галиней С.А. Подпись 

Дата составления документа 28.10.2017 Телефон 8 (4922) 53-05-61