

Вриш УТВЕРЖДАЮ:

Должность Председатель комитета
Ивановской области по лесному хозяйству

Ф.И.О. М.Ю. Яковлев

Дата 17.11.2017

Акт

лесопатологического обследования № 891

лесных насаждений ОГКУ "Ивановское лесничество" (лесничество, лесопарк)
Ивановская область (субъект Российской Федерации)

Способ лесопатологического обследования:

1. Визуальный

2. Инструментальный

Место проведения

Участковое лесничество	Урочище (дача)	Квартал (кварталы)	Выдел (Выделы)	Площадь, га
Ивановское		39	5	0.40

Лесопатологическое обследование проведено на площади 0.40 га

1. Визуальное лесопатологическое обследование - кв. 39 выд. 5

Площадь лесопатологического обследования - 0.4 га.

Наземное Дистанционное

1.1. На площади 0.4 га фактическая таксационная характеристика лесного насаждения соответствует (не соответствует) таксационному описанию (нужное подчеркнуть).

Причины несоответствия: _____

Список участков с выявленными несоответствиями приведен в приложении 1 к настоящему Акту

1.2. Лесные насаждения с нарушенной или утраченной устойчивостью выявлены на площади _____ га:

Участковое лесничество	Урочище дача	Площадь, га		Причина ослабления (гибели)
		с нарушенной устойчивостью	с утраченной устойчивостью	
-	-	-	-	-
Итого	-	-	-	-

Состояние обследованных лесных насаждений приведено в приложениях 1.1-1.4 к Акту в зависимости от метода проведения ЛПО

1.3. В обследованных лесных участках прогнозируется:

Прогноз	Площадь, га
Ослабление лесных насаждений	-
Усыхание лесных насаждений	-
Развитие очагов вредных организмов	-

1.4. Обнаружено загрязнение лесного участка отходами и выбросами: промышленными
бытовыми

Вид загрязнения	Размеры загрязнения			Объем, кубм	площадь загрязнения, га
	длина, м	ширина, м	высота, м		
-	-	-	-	-	-

ЗАКЛЮЧЕНИЕ

Оценка текущего санитарного и лесопатологического состояния лесных насаждений, назначенные профилактические мероприятия по защите лесов, агитационные мероприятия: Лесоустройство 2016 г.

Средневзвешенная категория состояния насаждения на площади 0.4 га - 1.42.

Состояние насаждения на данной площади - устойчивое (здоровое).

Санитарно-оздоровительные мероприятия не требуются.

Дата проведения обследования 12.09.2017.

Исполнитель работ по проведению лесопатологического обследования:

ФИО _____ Галиней С.А. _____ Подпись _____ 

Сентябрь 2017 г.

Результаты проведения лесонаторологического обследования лесных насаждений за

ОГКУ "Ивановское лесничество"

Лесничество (лесозарк)

Ивановская область

Субъект Российской Федерации

Урочище (лесная дача)

Ивановское

Участковое лесничество

1	2	3	4	5	6	7	Таксационная характеристика лесного насаждения										Распределение деревьев по категориям состояния, % от запаса										30	31	32	33	34			
							8	9	10	11	12	13	14	15	16	17	18	19	20	21	22	23	24	25	26	27						28		
1	Истор Карпала	Истор выдела	Истор выдела	Истор выдела	Истор выдела	Истор выдела, га	8	9	10	11	12	13	14	15	16	17	18	19	20	21	22	23	24	25	26	27	28	29	30	31	32	33	34	
19	5	0.4			Лесное назначение лесов	Категория защитных лесов	Зеленые и лесопользователи	6	С	70	25	26	СЧВ3	0.3	1	130.0	64	40	19									вывал с корнем прошлых лет	1	ветровка прошлых лет				
							2	Б								21	13	6									вывал с корнем прошлых лет	1	ветровка прошлых лет					
							2	Б								22	14	5									вывал с корнем прошлых лет	1	ветровка прошлых лет					

Показатели, не соответствующие таксационному описанию отмечаются в*н.

Исполнитель работ по проведению лесонаторологического обследования:

ФИО Галинцев С.А.

Подпись

Дата составления документа

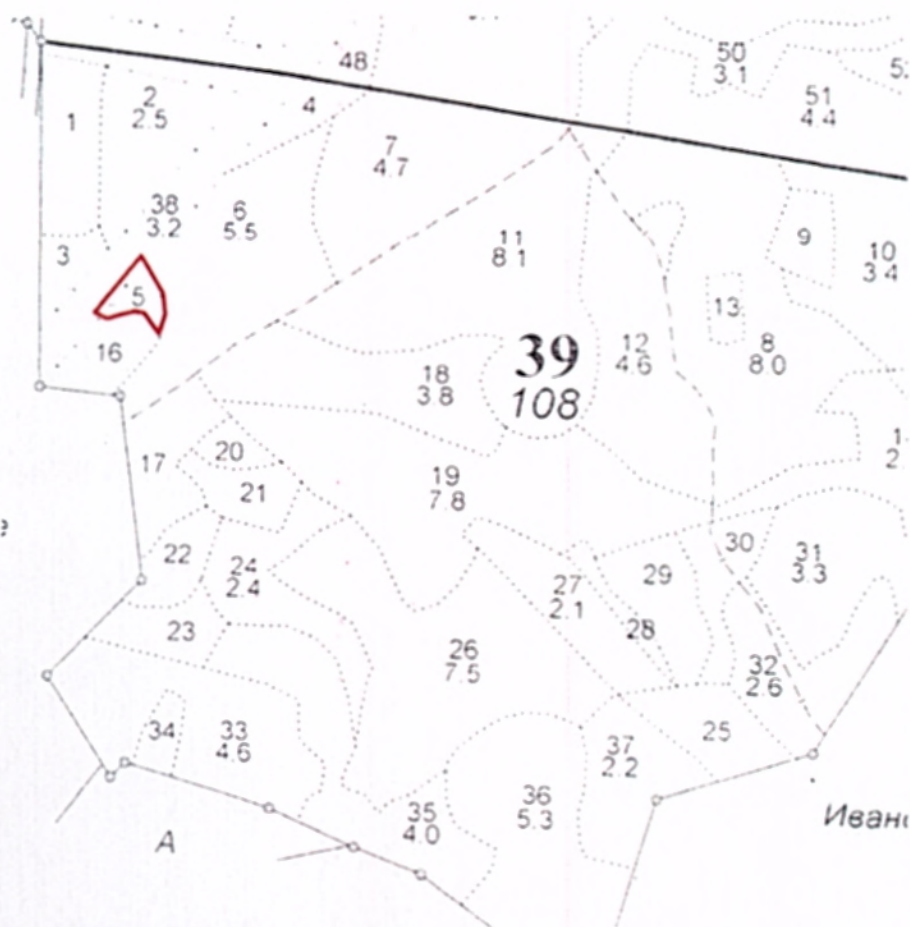
21.09.2017

Телефон

8 (4922) 53-05-61

Абрис участка

M 1:10000



№ выдела	Ленты (круговой площадки) перечёта				
	№ ленты	длина, м	ширина, м	радиус, м	площадь, га
5					

Номера точек	Координаты	Румбы линий	Длина, м	Номера точек	Координаты	Румбы линий	Длина, м

Условные обозначения: — границы участка

Исполнитель работ по проведению лесопатологического обследования:

ФИО Галиней С.А.

Подпись 

Дата составления документа 28.10.2014

Телефон 8 (4922) 53-05-61