

Должность Врио УТВЕРЖДАЮ:  
 Председатель комитета  
 Ивановской области по лесному хозяйству  
 Ф.И.О. М.Ю. Яковлев  
 Дата 17.11.2017

**Акт**

лесопатологического обследования № 750  
 лесных насаждений ОГКУ "Ивановское лесничество" (лесничество, лесопарк)  
Ивановская область (субъект Российской Федерации)

Способ лесопатологического обследования:

1. Визуальный    
 2. Инструментальный

Место проведения

Участковое лесничество	Урочище (дача)	Квартал (кварталы)	Выдел (Выделы)	Площадь, га
Кохомское		73	6	6.60

Лесопатологическое обследование проведено на площади 6.60 га

**1. Визуальное лесопатологическое обследование - кв. 73 выд. 6**

Площадь лесопатологического обследования - 6.6 га.

Наземное

Дистанционное

1.1. На площади 6.6 га фактическая таксационная характеристика лесного насаждения соответствует (не соответствует) таксационному описанию (нужное подчеркнуть).

Причины несоответствия: \_\_\_\_\_

Список участков с выявленными несоответствиями приведен в приложении 1 к настоящему Акту

1.2. Лесные насаждения с нарушенной или утраченной устойчивостью выявлены на площади \_\_\_\_\_ га:

Участковое лесничество	Урочище дача	Площадь, га		Причина ослабления (гибели)
		с нарушенной устойчивостью	с утраченной устойчивостью	
-	-	-	-	-
Итого	-	-	-	-

Состояние обследованных лесных насаждений приведено в приложениях 1.1-1.4 к Акту в зависимости от метода проведения ЛПО

1.3. В обследованных лесных участках прогнозируется:

Прогноз	Площадь, га
Ослабление лесных насаждений	-
Усыхание лесных насаждений	-
Развитие очагов вредных организмов	-

1.4. Обнаружено загрязнение лесного участка отходами и выбросами: промышленными   
бытовыми

Вид загрязнения	Размеры загрязнения			Объем, кубм	площадь загрязнения, га
	длина, м	ширина, м	высота, м		
-	-	-	-	-	-

**ЗАКЛЮЧЕНИЕ**

Оценка текущего санитарного и лесопатологического состояния лесных насаждений, назначенные профилактические мероприятия по защите лесов, агитационные мероприятия: Лесоустройство 2016 г.

Средневзвешенная категория состояния насаждения на площади 6.6 га - 1.34.

Состояние насаждения на данной площади - устойчивое (здоровое).

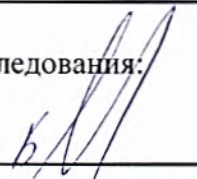
Санитарно-оздоровительные мероприятия не требуются.

Дата проведения обследования 25.09.2017.

Исполнитель работ по проведению лесопатологического обследования:

ФИО \_\_\_\_\_ Бодлев Н.П.

Подпись \_\_\_\_\_



2017 г.

Сентябрь

Результаты проведения лесопатологического обследования лесных насаждений за

ОГКУ "Ивановское лесничество"

Лесничество (лесонарк)

Ивановская область

Субъект Российской Федерации

Урочище (лесная дача)

Кохомское

Участковое лесничество

1	2	3	4	5	6	7	Таксационная характеристика лесного насаждения								17	Распределение деревьев по категориям состояния, % от запаса										29	30	31	32	33	34					
							8	9	10	11	12	13	14	15		16	18	19	20	21	22	23	24	25	26							27	28			
Номер квартала	Номер выдела	Площадь выдела	Целевое назначение лесов	Категория защитных лесов	Номер лесопатологического выдела	Площадь лесопатологического выдела, га	состав	порода	возраст	средняя высота, м	средний диаметр, см	тип леса	полнота	фонитет	запас, куб м/га	Число деревьев на пробе	без признаков ослабления	ослабленные	сильно ослабленные	скачущие	свежий сухой	старый сухой	свежий ветровал	старый ветровал	свежий бурелом	старый бурелом	ваарийные деревья	Признаки повреждения деревьев	Доля поврежденных деревьев, %	Причина ослабления, повреждения	Поджег рубке, %	вид	Назначенные мероприятия			
73	6	6.6		Зеленые и лесопарковые зоны			3	Б	90	26	28	БСЛЖ	0.5	1	240.0	30	23	3	2		2							отработано коредом-типографом, слом ствола под кроной прошлых лет.	2	короед-типограф, старый бурелом.						
							2	С								20	16	4																		
							3	Б								30	25	5																		
							2	Б								20	10	10																		

Показатели, не соответствующие таксационному описанию отмечаются «\*».

Исполнитель работ по проведению лесопатологического обследования:

ФИО

Бодлев Н.П.

Подпись

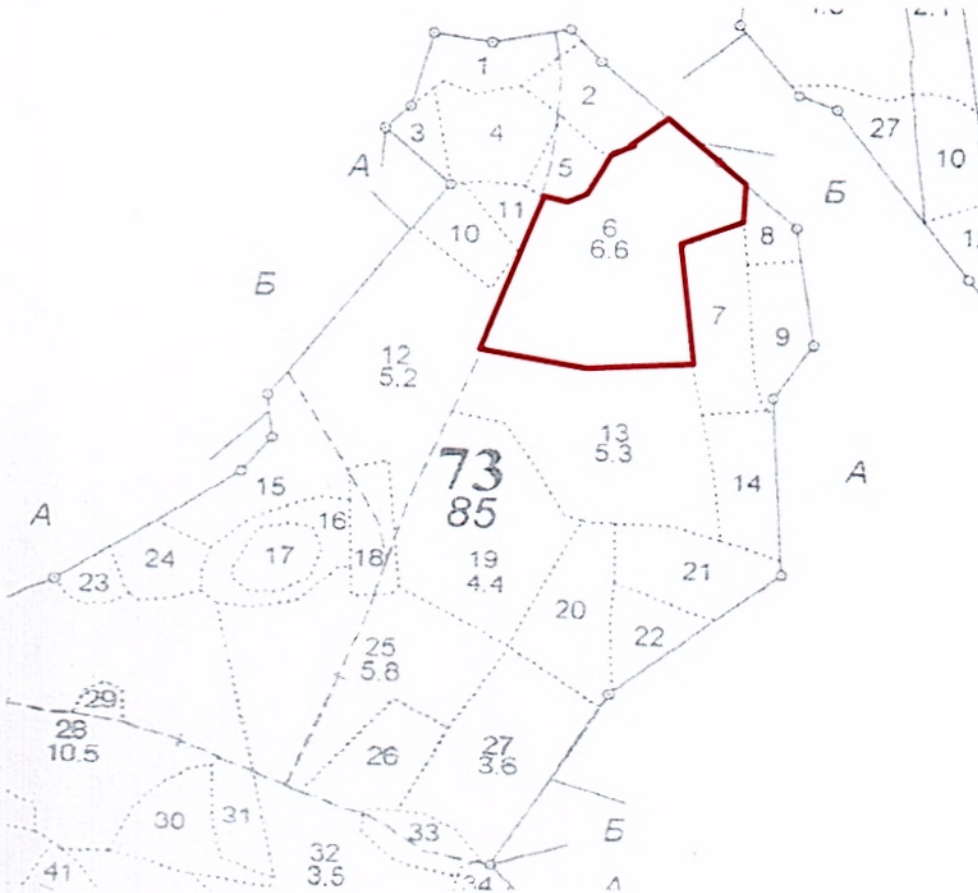
Дата составления документа

28.10.2017

Телефон 8 (4922) 53-05-61

Абрис участка

М 1:10000



№ выдела	Ленты (круговой площадки) перечёта				
	№ ленты	длина, м	ширина, м	радиус, м	площадь, га
6					

Номера точек	Координаты	Румбы линий	Длина, м	Номера точек	Координаты	Румбы линий	Длина, м

Условные обозначения: — - границы участка

Исполнитель работ по проведению лесопатологического обследования:

ФИО Бодлев Н.П. Подпись 

Дата составления документа 28.10.2017 Телефон 8 (4922) 53-05-61