

УТВЕРЖДАЮ:

Должность Врио Председателя комитета
Ивановской области по лесному хозяйству
Ф.И.О. Яковлев М.Ю.
Дата 31.10.2017

Акт

лесопатологического обследования № 619
лесных насаждений ОГКУ "Южское лесничество" (лесничество, лесопарк)
Ивановская область (субъект Российской Федерации)

Способ лесопатологического обследования: Визуальный

Инструментальный

Место проведения

Участковое лесничество	Урочище (дача)	Квартал (кварталы)	Выдел (Выделы)	Площадь, га
Палехское	0	80	13	9,7

Лесопатологическое обследование проведено на площади 9,7 га

Наземное

Дистанционное

1.1. на площади 9,7 га фактическая таксационная характеристика лесного насаждения соответствует (не соответствует) таксационному описанию (нужное подчеркнуть)

Причины несоответствия: _____

Список участков с выявленными несоответствиями приведен в приложении 1 к настоящему акту

1.2. Лесные насаждения с нарушенной или утраченной устойчивостью выявлены на площади _____ га

Участковое лесничество	Урочище дача	Площадь ,га				Причина ослабления (гибели)
		с нарушенной устойчивостью		с утраченной устойчивостью		

Состояние обследованных лесных насаждений приведено в приложениях 1.1-1.4 к Акту в зависимости от метода проведения ЛПО

1.3. В обследованных лесных участках прогнозируется:

Прогноз	Площадь,га
Ослабление лесных насаждений	
Усыхание лесных насаждений	
Развитие очагов вредных организмов	

1.4. Обнаружено загрязнение лесного участка отходами и выбросами

промышленными
бытовыми

Вид загрязнения	Размеры загрязнения			Объем, кубм	Площадь загрязнения
	длина,м	ширина,м	высота,м		

ЗАКЛЮЧЕНИЕ

Оценка текущего санитарного и лесопатологического состояния лесных насаждений, назначаемые профилактические мероприятия по защите лесов, агитационные мероприятия

Лесоустройство 2015 г.

Средневзвешенная категория состояния насаждения на площади 9,7 1,21

Состояние насаждения на данной площади-здоровое.

Санитарно-оздоровительные мероприятия не требуются.

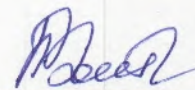
Дата проведения обследования 24.08.2017 г.

Исполнитель работ по проведению лесопатологического обследования:

Ф.И.О.

В.В.Ботанкина

Подпись



Результаты проведения лесопатологического обследования лесных насаждений за август 2017 г.

Субъект Российской Федерации Ивановская область Лесничество (лесопарк) ОГКУ "Южское лесничество"

Участковое лесничество Палехское Урочище (лесная дача) _____

1	2	3	4	5	6	7	Таксационная характеристика лесного насаждения						Распределение деревьев по категориям состояния, % от запаса										30	31	32	33	34											
							8	9	10	11	12	13	14	15	16	17	18	19	20	21	22	23						24	25	26	27	28	29	30	31	32	33	34
Номер квартала	Номер выдела	Площадь выдела	Лесное назначение лесов	Категория защитных лесов	Номер лесопатологического выдела	Площадь лесопатологического выдела	состав	порода	возраст	средняя высота, м	средний диаметр, см	тип леса	полнота	бонитет	запас, куб.м/га	Число деревьев на пробе	без признаков ослабления	ослабленные	сильно ослабленные	уыхающие	свежий сухостой	старый сухостой	свежий ветровал	старый ветровал	свежий бурелом	старый бурелом	аварийные деревья	Признаки поврежденная деревья	Доля поврежденных деревьев,	Причина ослабления, поврежд	Подлежит рубке, %	Вид	назначенные мероприятия					
80	13	9,7	эксплуатационные				3	Е	50	18	16	ЕСЛЖС2	0,6	1	170	53	86,6	10,3	3,1																			
							2	С							38	79,6	13,8	6,6																				
							4	Б							19	72,0	28,0																					
							1	Ос																														

Показатели, не соответствующие таксационному описанию отмечаются «*». Расшифровка кодов причин и признаков указана в разделе 2 к Акту лесопатологического обследования

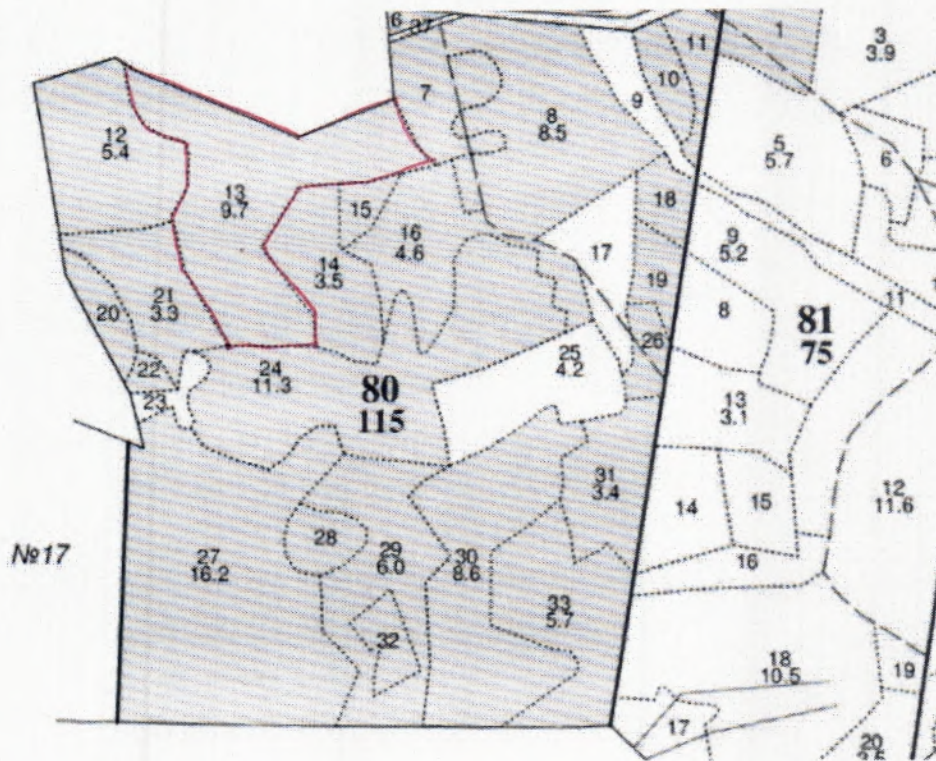
Исполнитель работ по проведению лесопатологического обследования:

ФИО В.В.Ботанкина Подпись 

Дата составления документа 18.10.2017 г. Телефон 89303422896

Абрис участка

М 1:10000



№ выдела	Ленты (круговой площадки) перечёта				
	№ ленты	длина, м	ширина, м	радиус, м	площадь, га
13					

Номера точек	Координаты	Румбы линий	Длина, м

Условные обозначения:  - границы участка

Исполнитель работ по проведению лесопатологического обследования:

ФИО В.В.Ботанкина Подпись 

Дата составления документа 19.10.2017г. Телефон 89303422896