

УТВЕРЖДАЮ:

Должность Врио Председателя комитета  
Ивановской области по лесному хозяйству  
Ф.И.О. Яковлев М.Ю.  
Дата 31.10.2017

**Акт**

**лесопатологического обследования № 581**  
сных насаждений ОГКУ "Южское лесничество" (лесничество, лесопарк)  
Ивановская область (субъект Российской Федерации)

Способ лесопатологического обследования: Визуальный   
Инструментальный

Место проведения

Участковое лесничество	Урочище (дача)	Квартал (кварталы)	Выдел (Выделы)	Площадь, га
Сакулинское		80	4	33,3

Лесопатологическое обследование проведено на площади 33,3 га

Наземное

Дистанционное

1.1. на площади 33,3 га фактическая таксационная характеристика лесного насаждения соответствует          ( не соответствует) таксационному описанию ( нужное подчеркнуть)

Причины несоответствия: \_\_\_\_\_

Список участков с выявленными несоответствиями приведен в приложении 1 к настоящему акту

1.2. Лесные насаждения с нарушенной или утраченной устойчивостью выявлены на площади \_\_\_\_\_ га

Участковое лесничество	Урочище дача	Площадь ,га				Причина ослабления ( гибели)
		с нарушенной устойчивостью		с утраченной устойчивостью		

Состояние обследованных лесных насаждений приведено в приложениях 1.1-1.4 к Акту в зависимости от метода проведения ЛПО

1.3. В обследованных лесных участках прогнозируется:

Прогноз	Площадь,га
Ослабление лесных насаждений	
Усыхание лесных насаждений	
Развитие очагов вредных организмов	

1.4. Обнаружено загрязнение лесного участка отходами и выбросами

промышленными \_\_\_\_\_  
бытовыми \_\_\_\_\_

Вид загрязнения	Размеры загрязнения			Объем, кубм	Площадь загрязнения
	длина,м	ширина,м	высота,м		

### ЗАКЛЮЧЕНИЕ

Оценка текущего санитарного и лесопатологического состояния лесных насаждений, назначаемые профилактические мероприятия по защите лесов, агитационные мероприятия

Лесоустройство 2015 г.

Средневзвешенная категория состояния насаждения на площади 33,3 1,26

Состояние насаждения на данной площади-здоровое.

Санитарно-оздоровительные мероприятия не требуются.

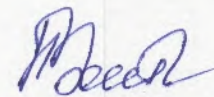
Дата проведения обследования 16.08.2017 г.

Исполнитель работ по проведению лесопатологического обследования:

Ф.И.О.

В.В.Ботанкина

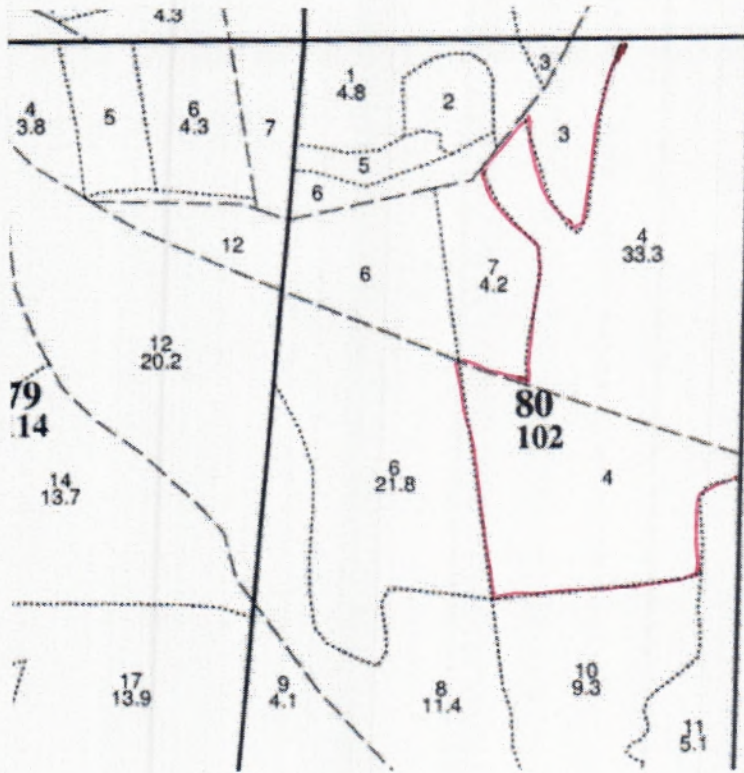
Подпись





Абрис участка

М 1:10000



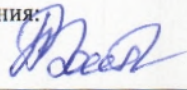
Планшет №

№ выдела	Ленты (круговой площадки) перечёта				
	№ ленты	длина, м	ширина, м	радиус, м	площадь, га
4					

Номера точек	Координаты	Румбы линий	Длина, м

Условные обозначения:  - границы участка

Исполнитель работ по проведению лесопатологического обследования:

ФИО В.В.Ботанкина Подпись 

Дата составления документа 08.10.2017г. Телефон 89303422896