

УТВЕРЖДАЮ:

Должность Врио Председателя комитета
Ивановской области по лесному хозяйству
Ф.И.О. Яковлев М.Ю.
Дата 31.10.2017

Акт

лесопатологического обследования № 568

лесных насаждений ОГКУ "Южское лесничество" (лесничество, лесопарк)
Ивановская область (субъект Российской Федерации)

Способ лесопатологического обследования Визуальный

Инструментальный

Место проведения

| Участковое лесничество | Урочище (дача) | Квартал (кварталы) | Выдел (Выделы) | Площадь, га |
|------------------------|----------------|--------------------|----------------|-------------|
| Сакулинское | | 52 | 17 | 12,3 |
| | | | | |
| | | | | |
| | | | | |

Лесопатологическое обследование проведено на площади 12,3 га

Наземное

Дистанционное

1.1. на площади 12,3 га фактическая таксационная характеристика лесного насаждения соответствует _____ (не соответствует) таксационному описанию (нужное подчеркнуть)

Причины несоответствия: _____

Список участков с выявленными несоответствиями приведен в приложении 1 к настоящему акту

1.2. Лесные насаждения с нарушенной или утраченной устойчивостью выявлены на площади _____ га

| Участковое лесничество | Урочище дача | Площадь ,га | | Причина ослабления (гибели) |
|------------------------|--------------|----------------------------|----------------------------|------------------------------|
| | | с нарушенной устойчивостью | с утраченной устойчивостью | |
| | | | | |
| | | | | |
| | | | | |
| | | | | |

Состояние обследованных лесных насаждений приведено в приложениях 1.1-1.4 к Акту в зависимости от метода проведения ЛПО

1.3. В обследованных лесных участках прогнозируется:

| Прогноз | Площадь,га |
|------------------------------------|------------|
| Ослабление лесных насаждений | |
| Усыхание лесных насаждений | |
| Развитие очагов вредных организмов | |

1.4. Обнаружено загрязнение лесного участка отходами и выбросами

промышленными _____
бытовыми _____

| Вид загрязнения | Размеры загрязнения | | | Объем, кубм | Площадь загрязнения |
|-----------------|---------------------|----------|----------|-------------|---------------------|
| | длина,м | ширина,м | высота,м | | |
| | | | | | |

ЗАКЛЮЧЕНИЕ

Оценка текущего санитарного и лесопатологического состояния лесных насаждений, назначаемые профилактические мероприятия по защите лесов, агитационные мероприятия
Лесоустройство 2015 г.

Средневзвешенная категория состояния насаждения на площади 12,3 1,39

Состояние насаждения на данной площади-здоровое.

Санитарно-оздоровительные мероприятия не требуются.

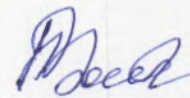
Дата проведения обследования 16.08.2017 г.

Исполнитель работ по проведению лесопатологического обследования:

Ф.И.О.

В.В.Ботанкина

Подпись



Результаты проведения лесопатологического обследования лесных насаждений за август 2017 г.


Субъект Российской Федерации Ивановская область Лесничество (лесопарк) ОГКУ "Южское лесничество"

Участковое лесничество Сакулинское Урочище (лесная дача) _____

| № | № выдела | Площадь выдела | эксплуатационные | Целевое назначение лесов | Категория защитных лесов | № выдела лесопатологического | Площадь лесопатологического | Таксационная характеристика лесного насаждения | | | | | | | | Распределение деревьев по категориям состояния, % от запаса | | | | | | | | Признаки повреждения деревьев | Доля поврежденных деревьев, | Причина ослабления, поврежд | Подлежит рубке, % | Назначенные мероприятия | | | | | | | | |
|----|----------|----------------|------------------|--------------------------|--------------------------|------------------------------|-----------------------------|--|--------|---------|-------------------|---------------------|----------|---------|---------|---|-------------------------|--------------------------|-------------|--------------------|-------------|--------------|--------------|-------------------------------|-----------------------------|-----------------------------|-------------------|-------------------------|-----------------|----------------|----------------|-------------------|----|----|-------------|----|
| | | | | | | | | состав | порода | возраст | средняя высота, м | средний диаметр, см | тип леса | полнота | бонитет | запас, куб.м/га | Число деревьев на пробе | без признаков ослабления | ослабленные | сильно ослабленные | ухаживающие | свежий сухой | старый сухой | | | | | свежий ветровал | старый ветровал | свежий бурелом | старый бурелом | аварийные деревья | 29 | 30 | 31 | 32 |
| 1 | 2 | 17 | 12,3 | | | | | 8 | 9 | 10 | 11 | 12 | 13 | 14 | 15 | 16 | 17 | 18 | 19 | 20 | 21 | 22 | 23 | 24 | 25 | 26 | 27 | 28 | 29 | 30 | 31 | 32 | 33 | 34 | площадь, га | ви |
| 52 | 17 | 12,3 | | | | | | 7 | Б | 55 | 25 | 22 | Еслж | 0,6 | 1 | 180 | 84 | 73,5 | 17,2 | | | | | | 9,3 | | | 206 | 9,3 | 821 | | | | | | |
| | | | | | | | | 3 | Ос | | | | | | | | 19 | 100,0 | | | | | | | | | | | | | | | | | | |

Показатели, не соответствующие таксационному описанию отмечаются «*». Расшифровка кодов причин и признаков указана в разделе 2 к Акту лесопатологического обследования

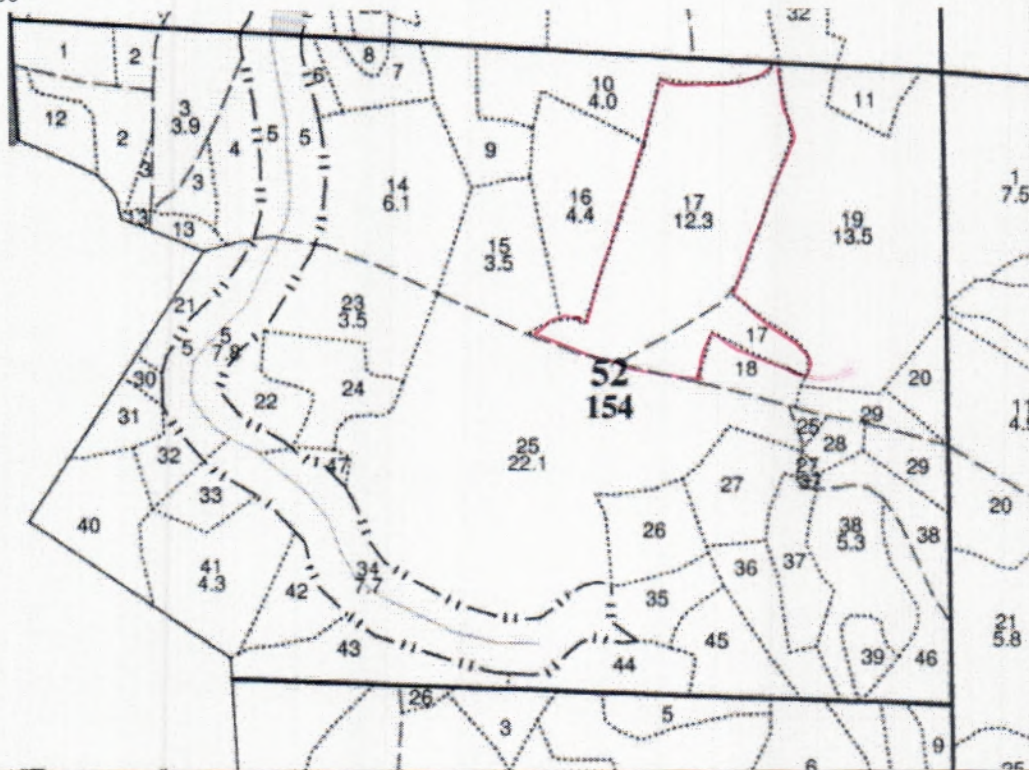
Исполнитель работ по проведению лесопатологического обследования:

ФИО В.В.Ботанкина Подпись 

Дата составления документа 18.10.2017 г. Телефон 89303422896

Абрис участка

М 1:10000

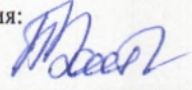


| № выдела | Ленты (круговой площадки) перечёта | | | | |
|----------|------------------------------------|----------|-----------|-----------|-------------|
| | № ленты | длина, м | ширина, м | радиус, м | площадь, га |
| 17 | | | | | |
| | | | | | |
| | | | | | |

| Номера точек | Координаты | Румбы линий | Длина, м |
|--------------|------------|-------------|----------|
| | | | |
| | | | |
| | | | |

Условные обозначения:  - границы участка

Исполнитель работ по проведению лесопатологического обследования:

ФИО В.В.Ботанкина Подпись 

Дата составления документа 10.2017г. Телефон 89303422896