

УТВЕРЖДАЮ:

Должность Врио Председателя комитета  
Ивановской области по лесному хозяйству  
Ф.И.О. Яковлев М.Ю.  
Дата 31.10.2017

**Акт**

**лесопатологического обследования № 550**  
лесных насаждений ОГКУ "Южское лесничество" (лесничество, лесопарк)  
Ивановская область (субъект Российской Федерации)

Способ лесопатологического обследования: Визуальный

Инструментальный

Место проведения

Участковое лесничество	Урочище (дача)	Квартал (кварталы)	Выдел (Выделы)	Площадь, га
Майдаковско		24	2	12,4

Лесопатологическое обследование проведено на площади 12,4 га

Наземное

Дистанционное

1.1. на площади 12,4 га фактическая таксационная характеристика лесного насаждения соответствует \_\_\_\_\_ ( не соответствует) таксационному описанию ( нужное подчеркнуть)

Причины несоответствия: \_\_\_\_\_

Список участков с выявленными несоответствиями приведен в приложении 1 к настоящему акту

1.2. Лесные насаждения с нарушенной или утраченной устойчивостью выявлены на площади \_\_\_\_\_ га

Участковое лесничество	Урочище дача	Площадь ,га				Причина ослабления ( гибели)
		с нарушенной устойчивостью		с утраченной устойчивостью		

Состояние обследованных лесных насаждений приведено в приложениях 1.1-1.4 к Акту в зависимости от метода проведения ЛПО

1.3. В обследованных лесных участках прогнозируется:

Прогноз	Площадь,га
Ослабление лесных насаждений	
Усыхание лесных насаждений	
Развитие очагов вредных организмов	

1.4. Обнаружено загрязнение лесного участка отходами и выбросами

промышленными \_\_\_\_\_  
бытовыми \_\_\_\_\_

Вид загрязнения	Размеры загрязнения			Объем, кубм	Площадь загрязнения
	длина,м	ширина,м	высота,м		

### ЗАКЛЮЧЕНИЕ

Оценка текущего санитарного и лесопатологического состояния лесных насаждений, назначаемые профилактические мероприятия по защите лесов, агитационные мероприятия Лесоустройство 2015 г.

Средневзвешенная категория состояния насаждения на площади 12,4 1,14

Состояние насаждения на данной площади-здоровое.

Санитарно-оздоровительные мероприятия не требуются.

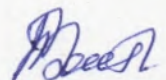
Дата проведения обследования 24.08.2017 г.

Исполнитель работ по проведению лесопатологического обследования:

Ф.И.О.

В.В.Ботанкина

Подпись



Результаты проведения лесопатологического обследования лесных насаждений за август 2017 г.

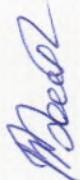
Субъект Российской Федерации Ивановская область Лесничество (лесопарк) ОГКУ "Южское лесничество"

Участковое лесничество Майдаковское Урочище (лесная дача) \_\_\_\_\_

Номер Квартала	Номер выдела	Площадь выдела	Таксационная характеристика лесного насаждения							Площадь лесопатологического	Номер лесопатологического вы	Категория защитных лесов	Целевое назначение лесов	эксплуатационные	5	6	7	8	9	10	11	12	13	14	15	16	17	Распределение деревьев по категориям состояния, % от запаса										32	33	34
			состав	порода	возраст	средняя высота, м	средний диаметр, см	тип леса	полнота																			бонитет	число деревьев на проб	без признаков ослабления	ослабленные	сильно ослабленные	ухаживаемые	свежий сухой	старый сухой	свежий ветровал	старый ветровал			
24	2	12,4	4	Е	40	14	14	Ебр	0,6	2	120	70	90,2	6,9	2,9	21	20	19	18	22	21	20	21	22	23	24	25	26	27	28	29	30	31	32	33	34				
			4	Б							16	100,0																												
			2	Ос																																				

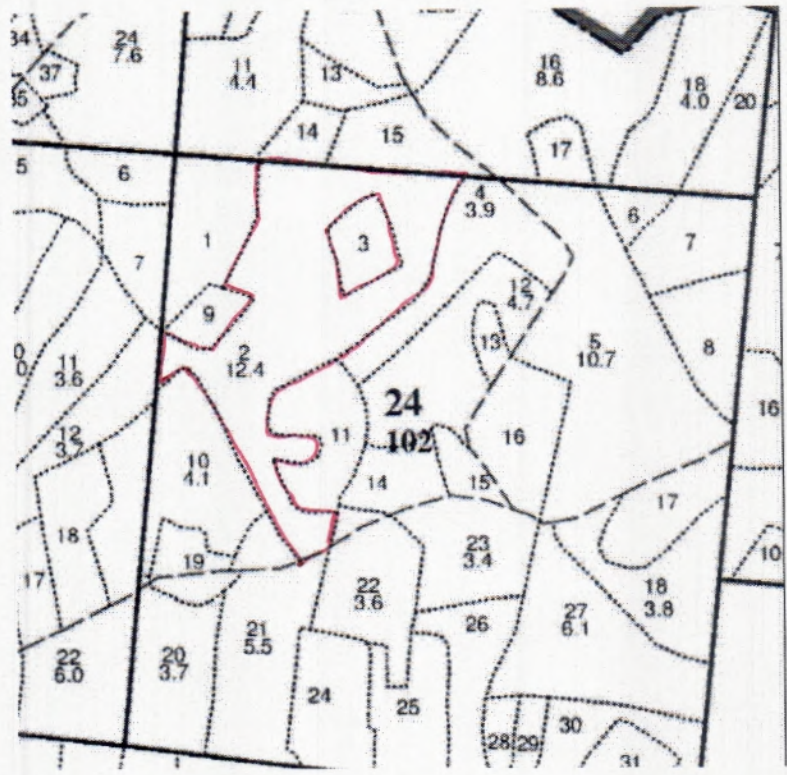
Показатели, не соответствующие таксационному описанию отмечаются «\*». Расшифровка кодов причин и признаков указана в разделе 2 к Акту лесопатологического обследования

Исполнитель работ по проведению лесопатологического обследования:

ФИО В.В.Ботанкина Подпись  Телефон 89303422896  
Дата составления документа 18.10.2017 г.

Абрис участка

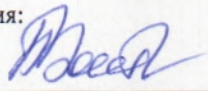
M 1:10000



№ выдела	Ленты (круговой площадки) перечёта				
	№ ленты	длина, м	ширина, м	радиус, м	площадь, га
2					

Номера точек	Координаты	Румбы линий	Длина, м

Условные обозначения: — - границы участка

Исполнитель работ по проведению лесопатологического обследования:  
 ФИО В.В.Ботанкина Подпись   
 Дата составления документа 10.2017г. Телефон 89303422896