

УТВЕРЖДАЮ:

Должность Врио Председателя комитета
Ивановской области по лесному хозяйству
Ф.И.О. Яковлев М.Ю.
Дата 31.10.2017

Акт

лесопатологического обследования №

538

лесных насаждений ОГКУ "Южское лесничество" (лесничество, лесопарк)
Ивановская область (субъект Российской Федерации)

Способ лесопатологического обследования Визуальный

Инструментальный

Место проведения

Участковое лесничество	Урочище (дача)	Квартал (кварталы)	Выдел (Выделы)	Площадь, га
Южское	0	4	35	20,4

Лесопатологическое обследование проведено на площади 20,4 га

Наземное

V

Дистанционное

1.1. на площади 20,4 га фактическая таксационная характеристика лесного насаждения соответствует (не соответствует) таксационному описанию (нужное подчеркнуть)

Причины несоответствия: _____

Список участков с выявленными несоответствиями приведен в приложении 1 к настоящему акту

1.2. Лесные насаждения с нарушенной или утраченной устойчивостью выявлены на площади _____ га

Участковое лесничество	Урочище дача	Площадь ,га		Причина ослабления (гибели)
		с нарушенной устойчивостью	с утраченной устойчивостью	

Состояние обследованных лесных насаждений приведено в приложениях 1.1-1.4 к Акту в зависимости от метода проведения ЛПО

1.3. В обследованных лесных участках прогнозируется:

Прогноз	Площадь,га
Ослабление лесных насаждений	
Усыхание лесных насаждений	
Развитие очагов вредных организмов	

1.4. Обнаружено загрязнение лесного участка отходами и выбросами

промышленными _____
бытовыми _____

Вид загрязнения	Размеры загрязнения			Объем, кубм	Площадь загрязнения
	длина,м	ширина,м	высота,м		

ЗАКЛЮЧЕНИЕ

Оценка текущего санитарного и лесопатологического состояния лесных насаждений, назначаемые профилактические мероприятия по защите лесов, агитационные мероприятия
Лесоустройство 2015 г.

Средневзвешенная категория состояния насаждения на площади 20,4 га-1,32

Состояние насаждения на данной площади-здоровое.

Санитарно-оздоровительные мероприятия не требуются.

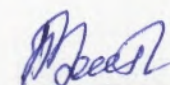
Дата проведения обследования 22.08.2017 г.

Исполнитель работ по проведению лесопатологического обследования:

Ф.И.О.

В.В.Ботанкина

Подпись



Результаты проведения лесопатологического обследования лесных насаждений за август 2017 г.


Субъект Российской Федерации Ивановская область Лесничество (лесопарк) ОГКУ "Южское лесничество"

Участковое лесничество Южское Урочище (лесная дача) _____

Номер квартала	Номер выдела	Площадь выдела	Целевое назначение лесов	Категория защитных лесов	Номер лесопатологического выдела	Площадь лесопатологического выдела	Таксационная характеристика лесного насаждения							Распределение деревьев по категориям состояния, % от запаса										Признаки повреждения деревьев		Доля поврежденных деревьев		Причина ослабления, повреждения		Назначенные мероприятия				
							состав	порода	возраст	средняя высота, м	средний диаметр, см	тип леса	полнота	бонитет	запас, куб.м/га	число деревьев на пробе	без признаков ослабления	ослабленные	сильно ослабленные	ухаживание	свежий сухой	старый сухой	свежий ветровал	старый ветровал	свежий бурелом	старый бурелом	аварийные деревья	Признаки повреждения деревьев	Доля поврежденных деревьев, %	Причина ослабления, повреждения	Полужит рубка, %	вид	площадь, га	
1	2	3	4	5	6	7	8	9	10	11	12	13	14	15	16	17	18	19	20	21	22	23	24	25	26	27	28	29	30	31	32	33	34	
4	35	20,4	эксплуатационные				5	Б	40	20	18	БСЛЖЗ	0,7	1	150	79	85,2	5,4	0,7					8,7			206	9,4	821					
							1	Ос																										
							2	Лп																										
							2	Е								17	100,0																	

Показатели, не соответствующие таксационному описанию отмечаются «*». Расшифровка кодов причин и признаков указана в разделе 2 к Акту лесопатологического обследования

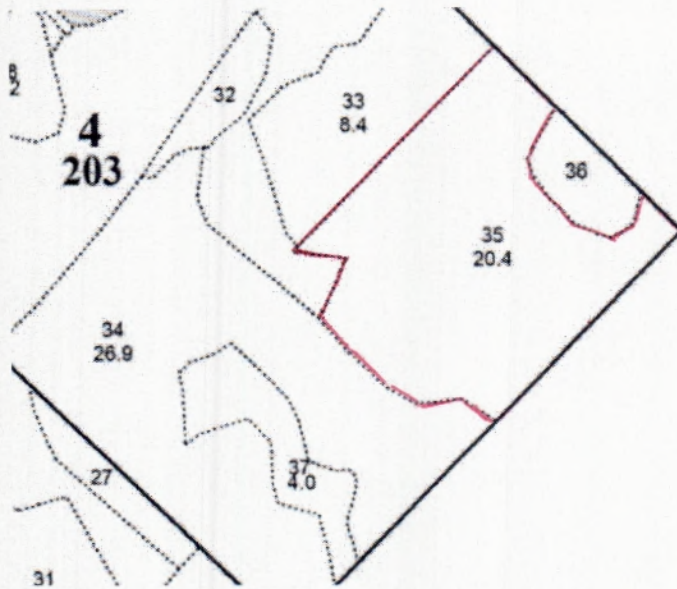
Исполнитель работ по проведению лесопатологического обследования:

ФИО В.В.Ботанкина Подпись 

Дата составления документа 18.10.2017 г. Телефон 89303422896

Абрис участка

М 1:10000

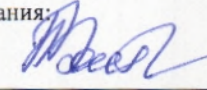


№ выдела	Ленты (круговой площадки) перечёта				
	№ ленты	длина, м	ширина, м	радиус, м	площадь, га
35					

Номера точек	Координаты	Румбы линий	Длина, м

Условные обозначения:  - границы участка

Исполнитель работ по проведению лесопатологического обследования:

ФИО В.В. Ботанкина Подпись 

Дата составления документа 08.10.2017г. Телефон 89303422896