

УТВЕРЖДАЮ:

Должность Врио Председателя комитета
Ивановской области по лесному хозяйству
Ф.И.О. Яковлев М.Ю.
Дата 31.10.2017

Акт

лесопатологического обследования № 536

лесных насаждений ОГКУ "Южское лесничество" (лесничество, лесопарк)
Ивановская область (субъект Российской Федерации)

Способ лесопатологического обследования Визуальный

Инструментальный

Место проведения

Участковое лесничество	Урочище (дача)	Квартал (кварталы)	Выдел (Выделы)	Площадь, га
Мостовское	0	91	15	13,9

Лесопатологическое обследование проведено на площади 13,9 га

Наземное

Дистанционное

1.1. на площади 13,9 га фактическая таксационная характеристика лесного насаждения соответствует (не соответствует) таксационному описанию (нужное подчеркнуть)

Причины несоответствия: _____

Список участков с выявленными несоответствиями приведен в приложении 1 к настоящему акту

1.2. Лесные насаждения с нарушенной или утраченной устойчивостью выявлены на площади _____ га

Участковое лесничество	Урочище дача	Площадь ,га				Причина ослабления (гибели)
		с нарушенной устойчивостью		с утраченной устойчивостью		

Состояние обследованных лесных насаждений приведено в приложениях 1.1-1.4 к Акту в зависимости от метода проведения ЛПО

1.3. В обследованных лесных участках прогнозируется:

Прогноз	Площадь,га
Ослабление лесных насаждений	
Усыхание лесных насаждений	
Развитие очагов вредных организмов	

1.4. Обнаружено загрязнение лесного участка отходами и выбросами

промышленными
бытовыми

Вид загрязнения	Размеры загрязнения			Объем, кубм	Площадь загрязнения
	длина,м	ширина,м	высота,м		

ЗАКЛЮЧЕНИЕ

Оценка текущего санитарного и лесопатологического состояния лесных насаждений, назначаемые профилактические мероприятия по защите лесов, агитационные мероприятия Лесоустройство 2015 г.

Средневзвешенная категория состояния насаждения на площади **13,9 га** **1,06**

Состояние насаждения на данной площади-здоровое.

Санитарно-оздоровительные мероприятия не требуются.

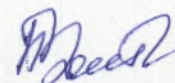
Дата проведения обследования 22.08.2017 г.

Исполнитель работ по проведению лесопатологического обследования:

Ф.И.О.

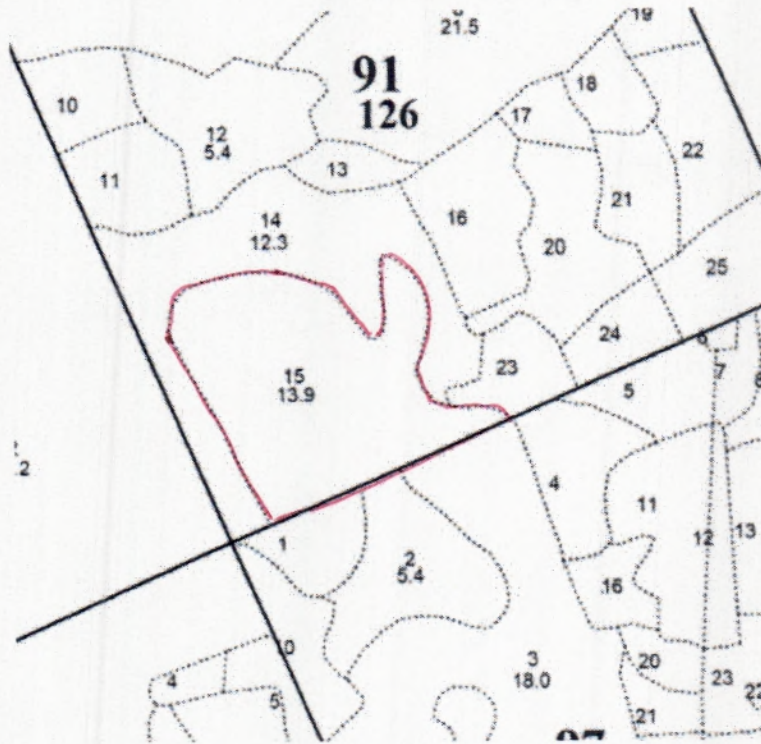
В.В.Ботанкина

Подпись




Абрис участка

М 1:10000

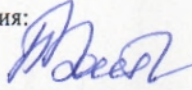


№ выдела	Ленты (круговой площадки) перечёта				
	№ ленты	длина, м	ширина, м	радиус, м	площадь, га
15					

Номера точек	Координаты	Румбы линий	Длина, м

Условные обозначения:  - границы участка

Исполнитель работ по проведению лесопатологического обследования:

ФИО В.В.Ботанкина Подпись 

Дата составления документа 10.10.2017г. Телефон 89303242896