

УТВЕРЖДАЮ:

Должность Врио Председателя комитета  
Ивановской области по лесному хозяйству  
Ф.И.О. Яковлев М.Ю.  
Дата 31.10.2017

**Акт**

**лесопатологического обследования № 533**

лесных насаждений ОГКУ "Южское лесничество" (лесничество, лесопарк)  
Ивановская область (субъект Российской Федерации)

Способ лесопатологического обследования: Визуальный

Инструментальный

Место проведения

Участковое лесничество	Урочище (дача)	Квартал (кварталы)	Выдел (Выделы)	Площадь, га
Мостовское	0	91	7	22,8

Лесопатологическое обследование проведено на площади 22,8 га

Наземное

Дистанционное

1.1. на площади 22,8 га фактическая таксационная характеристика лесного насаждения соответствует          ( не соответствует) таксационному описанию ( нужное подчеркнуть)

Причины несоответствия: \_\_\_\_\_

Список участков с выявленными несоответствиями приведен в приложении 1 к настоящему акту

1.2. Лесные насаждения с нарушенной или утраченной устойчивостью выявлены на площади \_\_\_\_\_ га

Участковое лесничество	Урочище дача	Площадь ,га				Причина ослабления ( гибели)
		с нарушенной устойчивостью		с утраченной устойчивостью		

Состояние обследованных лесных насаждений приведено в приложениях 1.1-1.4 к Акту в зависимости от метода проведения ЛПО

1.3. В обследованных лесных участках прогнозируется:

Прогноз	Площадь,га
Ослабление лесных насаждений	
Усыхание лесных насаждений	
Развитие очагов вредных организмов	

1.4. Обнаружено загрязнение лесного участка отходами и выбросами

 промышленными   
 бытовыми 

Вид загрязнения	Размеры загрязнения			Объем, кубм	Площадь загрязнения
	длина,м	ширина,м	высота,м		

**ЗАКЛЮЧЕНИЕ**

Оценка текущего санитарного и лесопатологического состояния лесных насаждений, назначаемые профилактические мероприятия по защите лесов, агитационные мероприятия  
 Лесоустройство 2015 г.

Средневзвешенная категория состояния насаждения на площади 22,8 га-1,03

Состояние насаждения на данной площади-здоровое.

Санитарно-оздоровительные мероприятия не требуются.

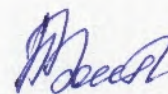
Дата проведения обследования 22.08.2017 г.

Исполнитель работ по проведению лесопатологического обследования:

Ф.И.О.

В.В.Ботанкина

Подпись



Результаты проведения лесопатологического обследования лесных насаждений за август 2017 г.

Субъект Российской Федерации Ивановская область Лесничество (лесопарк) ОГКУ "Южское лесничество"

Участковое лесничество Мостовское Урочище (лесная дача)

№	№ выдела	Площадь выдела	Целевое назначение лесов	Категория защитных лесов	№ выдела лесопатологического обследования	Площадь лесопатологического обследования	Таксационная характеристика лесного насаждения							Число деревьев на пробе	Распределение деревьев по категориям состояния, % от запаса										Признаки повреждения деревьев	Доля поврежденных деревьев, %	Причина ослабления, повреждения	Назначенные мероприятия							
							состав	порода	возраст	средняя высота, м	средний диаметр, см	тип леса	полнота		бонитет	запас, куб.м/га	без признаков ослабления	ослабленные	сильно ослабленные	усыхающие	свежий сухостой	старый сухостой	свежий ветровал	старый ветровал				свежий бурелом	старый бурелом	аварийные деревья	вкл	исключенные			
1	2	22,8						8	9	10	11	12	13	14	15	16	17	18	19	20	21	22	23	24	25	26	27	28	29	30	31	32	33	34	
91	7		эксплуатационные				10	С	33	11	12	СБРА2	0,7	2	100	87	74,8	25,2										808		371					

Показатели, не соответствующие таксационному описанию отмечаются (\*). Расшифровка кодов причин и признаков указана в разделе 2 к Акту лесопатологического обследования

Исполнитель работ по проведению лесопатологического обследования:

ФИО В.В.Ботанкина

Подпись

Дата составления документа

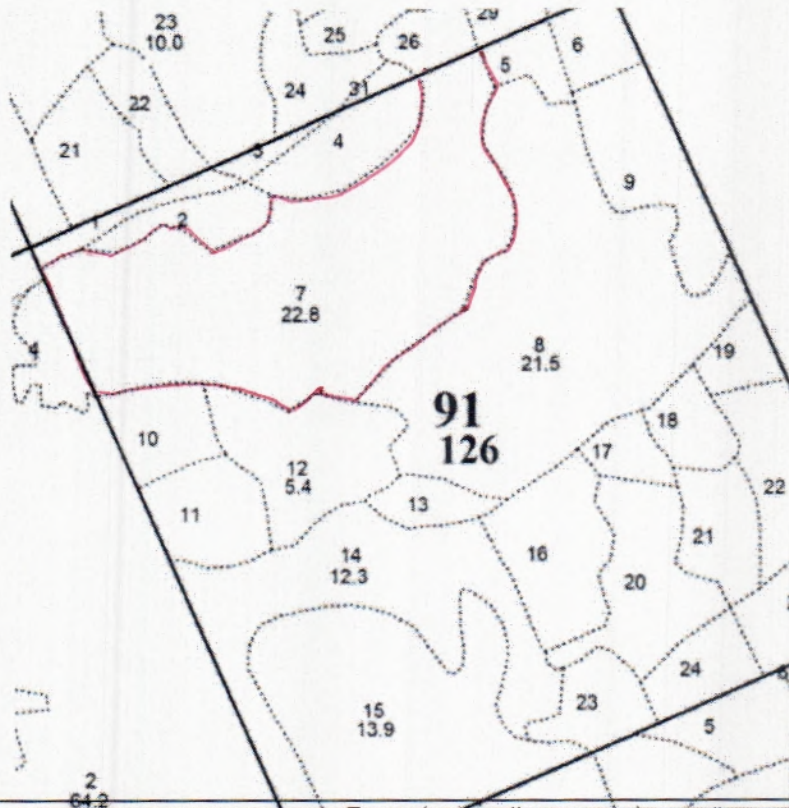
18.10.2017 г.

Телефон

89303422896

Абрис участка

M 1:10000



№ выдела	Ленты (круговой площадки) перечета				
	№ ленты	длина, м	ширина, м	радиус, м	площадь, га
7					

Номера точек	Координаты	Румбы линий	Длина, м

Условные обозначения:



- границы участка

Исполнитель работ по проведению лесопатологического обследования:

ФИО

В.В.Ботанкина

Подпись

Дата составления документа

10.10.2017г.

Телефон

89303422896