

Врио УТВЕРЖДАЮ:

Должность Председатель комитета Ивановской области  
по лесному хозяйству

Ф.И.О. М.Ю. Яковлев

Дата 31.10.2017

**Акт**

**лесопатологического обследования №**

51d

лесных насаждений ОГКУ "Тейковское лесничество" (лесничество, лесопарк)  
Ивановская область (субъект Российской Федерации)

Способ лесопатологического обследования:

1. Визуальный
2. Инструментальный

Место проведения

Участковое лесничество	Урочище (дача)	Квартал (кварталы)	Выдел (Выделы)	Площадь, га
Березовское		39	7	1,50

Лесопатологическое обследование проведено на площади 1,50 га



Поражено болезнями:

Вид болезни	Порода	Встречаемость (% пораженных деревьев)	Степень поражения лесного насаждения (слабая, средняя, сильная)

2.3. Выборке подлежит 12,7 % деревьев от запаса,  
 в том числе:  
 ослабленных \_\_\_\_\_ % (причины назначения) \_\_\_\_\_ ;  
 сильно ослабленных \_\_\_\_\_ % (причины назначения) \_\_\_\_\_ ;  
 усыхающих \_\_\_\_\_ % (причины назначения) \_\_\_\_\_ ;  
 свежего сухостоя \_\_\_\_\_ %,  
 свежего ветровала 4,3 %;  
 свежего бурелома 3,2 %;  
 старого сухостоя 1,7 %;  
 старого ветровала 3,2 %;  
 старого бурелома 0,3 %;  
 аварийных \_\_\_\_\_ %.

2.4. Полнота лесного насаждения после уборки деревьев, подлежащих рубке, составит 0,6  
 Критическая полнота для данной категории лесных насаждений составляет 0,3

#### ЗАКЛЮЧЕНИЕ

С целью предотвращения негативных процессов или снижения ущерба от их воздействия назначено:

Участковое лесничество	Урочище	Квартал	Выдел	Площадь, га	Вид мероприятия	Площадь мероприятия	Порода	Запас на выдел, куб. м	Крайние сроки проведения
Березовское		39	7	1,5	СРВ	1,5	С, Е, Б	52,7	2019 г.

Ведомость перечета деревьев, назначенных в рубку, и абрис лесного участка прилагаются ( приложение 2 и 3 к Акту).

Меры по обеспечению возобновления: не требуется

Мероприятия, необходимые для предупреждения повреждения или поражения смежных насаждений:

- проведение мероприятий в максимально сжатые сроки;
- своевременная вывозка заготовленной древесины;
- надзор за состоянием насаждения.

Сведения для расчета степени повреждения:

Год образования старого сухостоя \_\_\_\_\_ - \_\_\_\_\_ ;

Основная причина повреждения древесины \_\_\_\_\_ 343, 821, 822 .

Дата проведения обследований 11.09.2017 г.

Исполнитель работ по проведению лесопатологического обследования:

ФИО Шипулин В.В. Подпись 

Результаты проведения лесопатологического обследования лесных насаждений за Сентябрь 2017 г.

Субъект Российской Федерации Ивановская область Лесничество (лесопарк) ОГКУ "Тейковское лесничество"

Участковое лесничество Березовское Урочище (лесная дача)

1	2	3	4	5	6	7	Таксационная характеристика лесного насаждения								Распределение деревьев по категориям состояния, % от запаса										Назначенные мероприятия																						
							8	9	10	11	12	13	14	15	16	17	18	19	20	21	22	23	24	25	26	27	28	29	30	31	32	33	34														
Номер квартала	Номер выдела	Площадь выдела	Целевое назначение лесов	Категория защитных лесов	Номер лесопатологического выдела	Площадь лесопатологического выдела, га	состав	попада	возраст	средняя высота, м	средний диаметр, см	тип леса	полнота	тонит	запас, куб.м/га	Число деревьев на пробе	без признаков ослабления	ослабленные	сильно ослабленные	убыточные	свежий сухостой	старый сухостой	свежий ветровал	старый ветровал	свежий бурелом	старый бурелом	аварийные деревья	Признаки повреждения деревьев	Доля поврежденных деревьев, %	Причина ослабления, повреждения	Подлежит рубке, %	вид	площадь, га														
39	7	1,50			6		5	С	60	23	24	ССЛЖ	0,7	1	279,3	411	23,5	23,0				0,9	1,4	1,1	0,3			205, 206, 217, 218	3,7	821, 822	3,7	СРВ	1,50														
							2	Е								148	6,4	9,4			1,7	1,6	0,8				614, 206, 217	3,6	343, 821	4,1																	
							3	Б								224	13,4	11,6				1,8	1,0	2,1			206, 205, 217	6,2	821, 822	4,9																	
<b>ИТОГО ПО НАСАЖДЕНИЮ:</b>																	783	43,3	44,0	-	-	-	-	-	-	-	-	-	-	-	-	-	-	-	-	1,7	4,3	3,2	3,2	0,3	-	205, 205, 206, 218, 217.	13,5	343, 821, 822	12,7	СРВ	1,50

Показатели, не соответствующие таксационному описанию отмечаются «\*». Расшифровка кодов причин и признаков указана в разделе 2 к Акту лесопатологического обследования

Исполнитель работ по проведению лесопатологического обследования:

ФИО Шипулин В.В. Подпись 

Дата составления документа 16.10.2017 Телефон 8 (4922) 53-05-61

Ведомость перечета деревьев назначенных в рубку

ВРЕМЕННАЯ ПРОБНАЯ ПЛОЩАДЬ № \_\_\_\_\_

Субъект Российской Федерации \_\_\_\_\_

Ивановская область

Лесничество (лесопарк) \_\_\_\_\_

ОГКУ "Тейковское лесничество", Березовское участ. лес-во

Квартал \_\_\_\_\_ 39 \_\_\_\_\_ Выдел \_\_\_\_\_ 7 \_\_\_\_\_ Площадь \_\_\_\_\_ 1,50 га.

Номер очага вредных организмов \_\_\_\_\_ Размер пробной площади \_\_\_\_\_ 1,50 га.

Таксационная характеристика:

тип леса \_\_\_\_\_ ССЛЖ \_\_\_\_\_ состав \_\_\_\_\_ 5С2Е3Б \_\_\_\_\_ возраст \_\_\_\_\_ 60 \_\_\_\_\_ бонитет \_\_\_\_\_ 1

полнота \_\_\_\_\_ 0,7 \_\_\_\_\_ запас на га \_\_\_\_\_ 279,3 \_\_\_\_\_ возобновление \_\_\_\_\_ отсутствует

Время и причина ослабления лесного насаждения:

повр. (заселено или отработано) короедом-типографом (код 343), воздействия сильных ветров прошлых лет, повлекшие наклон более 10°, изгиб или вывал деревьев (код 821), воздействия шквалистых и ураганных ветров прошлых лет, повлекшие слом стволов деревьев (код 822). Данные причины были определены по следующим основным признакам: обрыв корней (ывал) свежий (код 205), обрыв корней (ывал) свежий (код 205), обрыв корней (ывал) прошлых лет (код 206), слом ствола под кроной прошлых лет (код 218), слом ствола под кроной свежий (код 217).

Тип очага вредных организмов: \_\_\_\_\_ эпизодический \_\_\_\_\_ хронический (подчеркнуть)

Фаза развития очага вредных организмов: \_\_\_\_\_ начальная, \_\_\_\_\_ нарастания численности, \_\_\_\_\_  
собственно вспышка, \_\_\_\_\_ кризис (подчеркнуть)

Состояние лесного насаждения, намечаемые мероприятия:

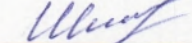
Средневзвешенная категория состояния насаждения составляет - \_\_\_\_\_ 1,99

Состояние насаждения - \_\_\_\_\_ ослабленное

Назначенное мероприятие - \_\_\_\_\_ санитарная рубка выборочная

Исполнитель работ по проведению лесопатологического обследования:

ФИО \_\_\_\_\_ Шипулин В.В. \_\_\_\_\_

Подпись \_\_\_\_\_ 

Дата составления документа \_\_\_\_\_ 16.10.2017 \_\_\_\_\_

Телефон \_\_\_\_\_ 8 (4922) 53-05-61

## ВЕДОМОСТЬ ПЕРЕЧЕТА ДЕРЕВЬЕВ

Порода: Сосна

Ступени толщины	Количество деревьев по категориям состояния, шт.																Всего дер-в по ступеням толщины	
	I	II	III	IV		V		VI			ветровал, бурелом			аварийные деревья			шт.	в т. ч. подл. рубке, %
				НЗ	З	НЗ	З	НЗ	З	О	НЗ	З	О	НЗ	З	О		
1	2	3	4	5	6	7	8	9	10	11	12	13	14	15	16	17	18	19
8																		
12																		
16																		
20	45	56																101
24	96	100									16		13					225 7,1
28	48	37																85
32																		
36																		
40																		
44																		
48																		
52																		
56																		
60																		
Итого число стволов, шт.	189	193									16		13					411 7,1
% от числа стволов породы	45,9	47,0									3,9		3,2					100,0 7,1
% от числа стволов всех пород	24,1	24,6									2,0		1,7					52,4 3,7
Итого запас породы, кубм.	98,76	96,45									8,20		6,72					210,13 7,1
Итого, % от запаса породы	47,0	45,9									3,9		3,2					100,0 7,1
Итого, % от общего запаса	23,5	23,0									2,0		1,7					50,2 3,7

Порода: Ель

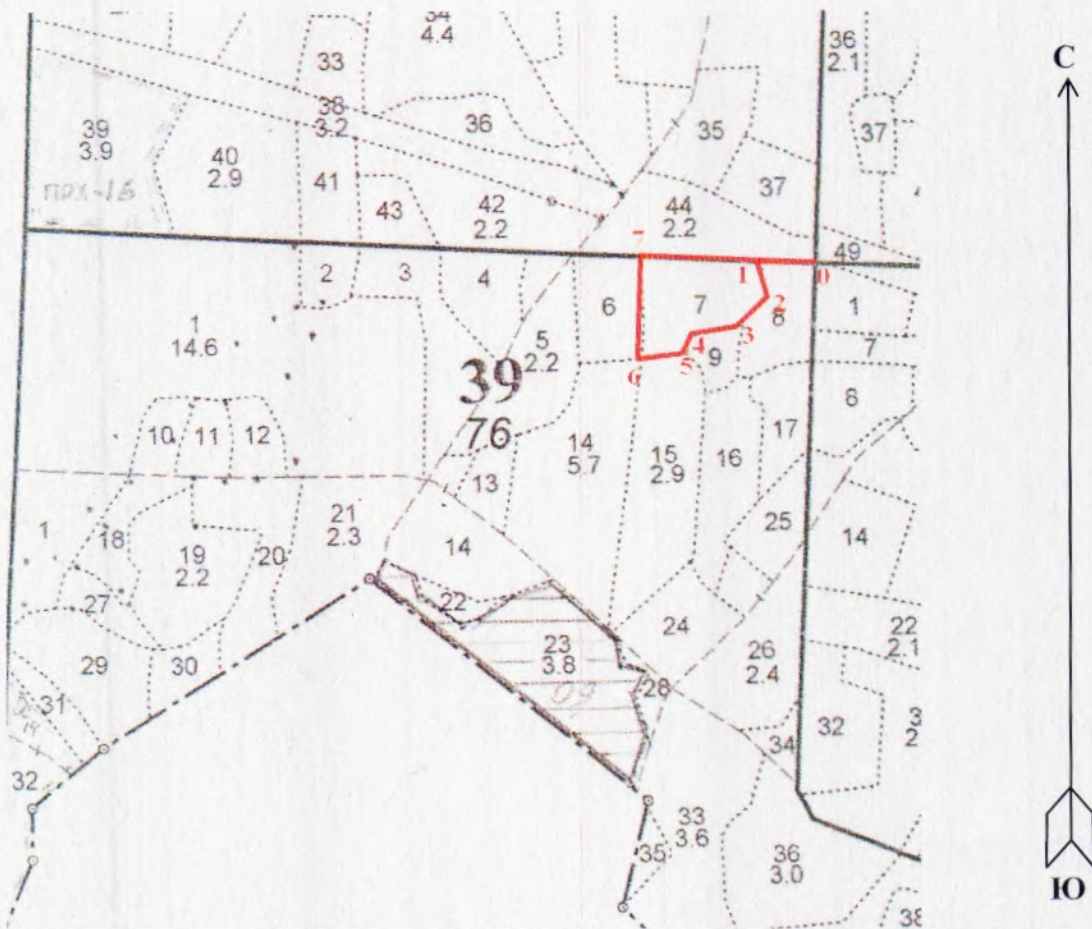
Ступени толщины	Количество деревьев по категориям состояния, шт.																Всего дер-в по ступеням толщины	
	I	II	III	IV		V		VI			ветровал, бурелом			аварийные деревья			шт.	в т. ч. подл. рубке, %
				НЗ	З	НЗ	З	НЗ	З	О	НЗ	З	О	НЗ	З	О		
1	2	3	4	5	6	7	8	9	10	11	12	13	14	15	16	17	18	19
8																		
12																		
16																		
20	14	15																29
24	25	36									7	8		6				82 14,2
28	11	19									4	3						37 4,7
32																		
36																		
40																		
44																		
48																		
52																		
56																		
60																		
Итого число стволов, шт.	50	70									11	11		6				148 18,9
% от числа стволов породы	33,8	47,3									7,4	7,4		4,1				100,0 18,9
% от числа стволов всех пород	6,4	8,9									1,4	1,4		0,8				18,9 3,6
Итого запас породы, кубм.	27,01	39,52									6,92	6,67		3,25				83,37 20,2
Итого, % от запаса породы	32,4	47,4									8,3	8,0		3,9				100,0 20,2
Итого, % от общего запаса	6,4	9,4									1,7	1,6		0,8				19,9 4,1

Порода: Береза

Ступени толщины	Количество деревьев по категориям состояния, шт.															Всего дер-в по ступеням толщины		
	I	II	III	IV		V		VI			ветровал, бурелом			аварийные деревья			шт.	в т. ч. подл. рубке, %
				НЗ	З	НЗ	З	НЗ	З	О	НЗ	З	О	НЗ	З	О		
1	2	3	4	5	6	7	8	9	10	11	12	13	14	15	16	17	18	19
8																		
12																		
16																		
20											5		5				10	4,5
24	45	56									32		6				139	17,0
28	38	12															50	
32	10	15															25	
36																		
40																		
44																		
48																		
52																		
56																		
60																		
Итого число стволов, шт.	93	83									37		11				224	21,4
% от числа стволов породы	41,5	37,1									16,5		4,9				100,0	21,4
% от числа стволов всех пород	11,9	10,6									4,8		1,4				28,7	6,2
Итого запас породы, кубм.	56,07	48,42									16,56		4,39				125,43	16,7
Итого, % от запаса породы	44,7	38,6									13,2		3,5				100,0	16,7
Итого, % от общего запаса	13,4	11,6									3,9		1,0				29,9	4,9

Абрис участка

М 1:10000



№ выдела	Ленты (круговой площадки) перечёта				
	№ ленты (площадки)	длина, м	ширина, м	радиус, м	площадь, га
7	Сплошной перечет				1,50

Номера точек	Координаты	Румбы линий	Длина, м	Номера точек	Координаты	Румбы линий	Длина, м
0-1	56°49'37.0729";40°45'27.7725"	ЮЗ:82°	73	7-1	56°49'33.6904";40°45'20.7098"	СВ:82°	154
1-2	56°49'37.0829";40°45'27.5725"	ЮВ:20°	48				
2-3	56°49'35.6182";40°45'28.1342"	ЮЗ:37°	48				
3-4	56°49'35.0976";40°45'25.3317"	ЮЗ:66°	67				
4-5	56°49'35.2107";40°45'24.8633"	ЮЗ:04°	25				
5-6	56°49'33.7024";40°45'21.8574"	ЮЗ:79°	56				
6-7	56°49'33.7488";40°45'18.1902"	СЗ:10°	126				

Условные обозначения: — - Границы участка

Исполнитель работ по проведению лесопатологического обследования:

ФИО Шипулин В.В. Подпись *В.В. Шипулин*

Дата составления документа 16.10.2017 Телефон 8 (4922) 53-05-61



