

Должность ВрчО УТВЕРЖДАЮ:
Председатель комитета Ивановской области
по лесному хозяйству
Ф.И.О. М.Ю. Яковлев
Дата 31.10.2017

Акт
лесопатологического обследования № 511
лесных насаждений ОГКУ "Тейковское лесничество" (лесничество, лесопарк)
Ивановская область (субъект Российской Федерации)

Способ лесопатологического обследования: 1. Визуальный
2. Инструментальный

Место проведения

| Участковое лесничество | Урочище (дача) | Квартал (кварталы) | Выдел (Выделы) | Площадь, га |
|------------------------|----------------|-----------------------|-------------------|----------------|
| Березовское | | 30 | 44 | 2,20 |
| | | | | |

Лесопатологическое обследование проведено на площади 2,20 га

Поражено болезнями:

| Вид болезни | Порода | Встречаемость (% пораженных деревьев) | Степень поражения лесного насаждения (слабая, средняя, сильная) |
|-------------|--------|---------------------------------------|---|
| | | | |
| | | | |
| | | | |

2.3. Выборке подлежит 13,2 % деревьев от запаса,
в том числе:
ослабленных _____ % (причины назначения) _____ ;
сильно ослабленных _____ % (причины назначения) _____ ;
усыхающих _____ % (причины назначения) _____ ;
свежего сухостоя _____ %,
свежего ветровала 1,4 %;
свежего бурелома 1,6 %;
старого сухостоя 2,6 %;
старого ветровала 6,7 %;
старого бурелома 0,9 %;
аварийных _____ %.

2.4. Полнота лесного насаждения после уборки деревьев, подлежащих рубке, составит 0,6
Критическая полнота для данной категории лесных насаждений составляет 0,3

ЗАКЛЮЧЕНИЕ

С целью предотвращения негативных процессов или снижения ущерба от их воздействия назначено:

| Участковое лесничество | Урочище | Квартал | Выдел | Площадь, га | Вид мероприятия | Площадь мероприятия | Порода | Запас на выдел, куб. м | Крайние сроки проведения |
|------------------------|---------|---------|-------|-------------|-----------------|---------------------|---------|------------------------|--------------------------|
| Березовское | | 30 | 44 | 2,2 | СРВ | 2,2 | С, Е, Б | 84,6 | 2019 г. |

Ведомость перечета деревьев, назначенных в рубку, и абрис лесного участка прилагаются (приложение 2 и 3 к Акту).

Меры по обеспечению возобновления: не требуется

Мероприятия, необходимые для предупреждения повреждения или поражения смежных насаждений:

- проведение мероприятий в максимально сжатые сроки;
- своевременная вывозка заготовленной древесины;
- надзор за состоянием насаждения.

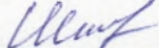
Сведения для расчета степени повреждения:

Год образования старого сухостоя _____ - _____ ;

Основная причина повреждения древесины 343, 821, 822

Дата проведения обследований 11.09.2017 г.

Исполнитель работ по проведению лесопатологического обследования:

ФИО Шипулин В.В. Подпись 

Ведомость перечета деревьев назначенных в рубку

ВРЕМЕННАЯ ПРОБНАЯ ПЛОЩАДЬ № _____

Субъект Российской Федерации _____

Ивановская область

Лесничество (лесопарк) _____

ОГКУ "Тейковское лесничество", Березовское участ. лес-во

Квартал _____ 30 _____ Выдел _____ 44 _____ Площадь _____ 2,20 га.

Номер очага вредных организмов _____ Размер пробной площади _____ 2,20 га.

Таксационная характеристика:

тип леса _____ ССЛЖ _____ состав _____ 7С1Е2Б _____ возраст _____ 65 _____ бонитет _____ 1

полнота _____ 0,7 _____ запас на га _____ 289,8 _____ возобновление _____ отсутствует

Время и причина ослабления лесного насаждения:

повр. (заселено или отработано) короедом-типографом (код 343), воздействия сильных ветров прошлых лет, повлекшие наклон более 10°, изгиб или вывал деревьев (код 821), воздействия шквалистых и ураганных ветров прошлых лет, повлекшие слом стволов деревьев (код 822). Данные причины были определены по следующим основным признакам: обрыв корней (вывал) свежий (код 205), обрыв корней (вывал) свежий (код 205), обрыв корней (вывал) прошлых лет (код 206), слом ствола под кроной прошлых лет (код 218), слом ствола под кроной свежий (код 217).

Тип очага вредных организмов: эпизодический хронический (подчеркнуть)

Фаза развития очага вредных организмов: начальная, нарастания численности, собственно вспышка, кризис (подчеркнуть)

Состояние лесного насаждения, намечаемые мероприятия:

Средневзвешенная категория состояния насаждения составляет - 2,08

Состояние насаждения - ослабленное

Назначенное мероприятие - санитарная рубка выборочная

Исполнитель работ по проведению лесопатологического обследования:

ФИО _____ Шипулин В.В. _____

Подпись _____

Дата составления документа _____

16.10.2017

Телефон _____

8 (4922) 53-05-61

ВЕДОМОСТЬ ПЕРЕЧЕТА ДЕРЕВЬЕВ

Порода: Сосна

| Ступени толщины | Количество деревьев по категориям состояния, шт. | | | | | | | | | | | | | | | | Всего дер-в по ступеням толщины | |
|-------------------------------------|--|--------|-----|----|---|----|---|----|----|----|-------------------|----|-------|----------------------|----|----|---------------------------------------|------------------------------|
| | I | II | III | IV | | V | | VI | | | ветровал, бурелом | | | аварийные деревья | | | шт. | в т. ч. подл. рубке, % |
| | | | | НЗ | З | НЗ | З | НЗ | З | О | НЗ | З | О | НЗ | З | О | | |
| 1 | 2 | 3 | 4 | 5 | 6 | 7 | 8 | 9 | 10 | 11 | 12 | 13 | 14 | 15 | 16 | 17 | 18 | 19 |
| 8 | | | | | | | | | | | | | | | | | | |
| 12 | | | | | | | | | | | | | | | | | | |
| 16 | | | | | | | | | | | | | | | | | | |
| 20 | 102 | 132 | | | | | | | | | 22 | | 12 | | | | 268 | 3,9 |
| 24 | 158 | 198 | | | | | | | | | 23 | | 16 | | | | 395 | 4,4 |
| 28 | 96 | 118 | | | | | | | | | | | | | | | 214 | |
| 32 | | | | | | | | | | | | | | | | | | |
| 36 | | | | | | | | | | | | | | | | | | |
| 40 | | | | | | | | | | | | | | | | | | |
| 44 | | | | | | | | | | | | | | | | | | |
| 48 | | | | | | | | | | | | | | | | | | |
| 52 | | | | | | | | | | | | | | | | | | |
| 56 | | | | | | | | | | | | | | | | | | |
| 60 | | | | | | | | | | | | | | | | | | |
| Итого число стволов, шт. | 356 | 448 | | | | | | | | | 45 | | 28 | | | | 877 | 8,3 |
| % от числа стволов породы | 40,6 | 51,1 | | | | | | | | | 5,1 | | 3,2 | | | | 100,0 | 8,3 |
| % от числа стволов всех пород | 28,6 | 36,0 | | | | | | | | | 3,6 | | 2,2 | | | | 70,4 | 5,8 |
| Итого запас породы, кубм. | 184,24 | 230,64 | | | | | | | | | 19,18 | | 12,04 | | | | 446,11 | 7,0 |
| Итого, % от запаса породы | 41,3 | 51,7 | | | | | | | | | 4,3 | | 2,7 | | | | 100,0 | 7,0 |
| Итого, % от общего запаса | 28,9 | 36,2 | | | | | | | | | 3,0 | | 1,9 | | | | 70,0 | 4,9 |

Порода: Ель

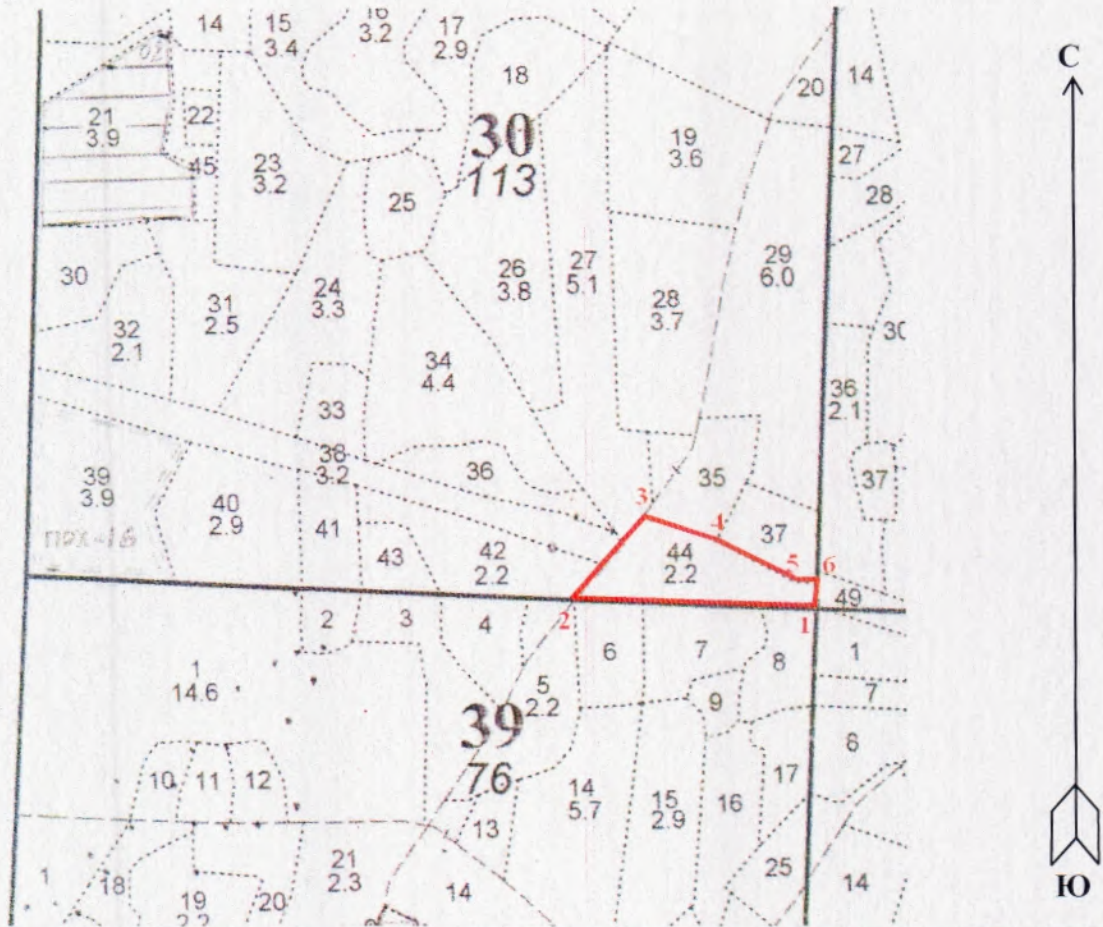
| Ступени толщины | Количество деревьев по категориям состояния, шт. | | | | | | | | | | | | | | | | Всего дер-в по ступеням толщины | |
|-------------------------------------|--|-------|-----|----|---|----|---|----|----|-------|-------------------|----|-------|----------------------|----|----|---------------------------------------|------------------------------|
| | I | II | III | IV | | V | | VI | | | ветровал, бурелом | | | аварийные деревья | | | шт. | в т. ч. подл. рубке, % |
| | | | | НЗ | З | НЗ | З | НЗ | З | О | НЗ | З | О | НЗ | З | О | | |
| 1 | 2 | 3 | 4 | 5 | 6 | 7 | 8 | 9 | 10 | 11 | 12 | 13 | 14 | 15 | 16 | 17 | 18 | 19 |
| 8 | | | | | | | | | | | | | | | | | | |
| 12 | | | | | | | | | | | | | | | | | | |
| 16 | | | | | | | | | | 10 | | | 6 | | | | 16 | 10,2 |
| 20 | 15 | 18 | | | | | | | | 21 | | | 27 | | | | 81 | 30,6 |
| 24 | 8 | 11 | | | | | | | | 14 | | | 27 | | | | 60 | 26,1 |
| 28 | | | | | | | | | | | | | | | | | | |
| 32 | | | | | | | | | | | | | | | | | | |
| 36 | | | | | | | | | | | | | | | | | | |
| 40 | | | | | | | | | | | | | | | | | | |
| 44 | | | | | | | | | | | | | | | | | | |
| 48 | | | | | | | | | | | | | | | | | | |
| 52 | | | | | | | | | | | | | | | | | | |
| 56 | | | | | | | | | | | | | | | | | | |
| 60 | | | | | | | | | | | | | | | | | | |
| Итого число стволов, шт. | 23 | 29 | | | | | | | | 45 | | | 60 | | | | 157 | 66,9 |
| % от числа стволов породы | 14,6 | 18,5 | | | | | | | | 28,7 | | | 38,2 | | | | 100,0 | 66,9 |
| % от числа стволов всех пород | 1,8 | 2,3 | | | | | | | | 3,6 | | | 4,8 | | | | 12,5 | 8,4 |
| Итого запас породы, кубм. | 9,38 | 12,09 | | | | | | | | 16,63 | | | 24,88 | | | | 62,98 | 65,9 |
| Итого, % от запаса породы | 14,9 | 19,2 | | | | | | | | 26,4 | | | 39,5 | | | | 100,0 | 65,9 |
| Итого, % от общего запаса | 1,5 | 1,9 | | | | | | | | 2,6 | | | 3,9 | | | | 9,9 | 6,5 |

Порода: Береза

| Ступени толщины | Количество деревьев по категориям состояния, шт. | | | | | | | | | | | | | | | | Всего дер-в по ступеням толщины | | |
|-------------------------------------|--|-------|-----|----|---|----|---|----|----|----|-------------------|----|----|----------------------|----|----|---------------------------------------|------------------------------|------|
| | I | II | III | IV | | V | | VI | | | ветровал, бурелом | | | аварийные деревья | | | шт. | в т. ч. подл. рубке, % | |
| | | | | НЗ | З | НЗ | З | НЗ | З | О | НЗ | З | О | НЗ | З | О | | | |
| 1 | 2 | 3 | 4 | 5 | 6 | 7 | 8 | 9 | 10 | 11 | 12 | 13 | 14 | 15 | 16 | 17 | 18 | 19 | |
| 8 | | | | | | | | | | | | | | | | | | | |
| 12 | | | | | | | | | | | | | | | | | | | |
| 16 | | | | | | | | | | | | | | | | | | | |
| 20 | | | | | | | | | | | | | | | | | | | |
| 24 | 25 | 66 | | | | | | | | | | | | 21 | | | | 112 | 9,9 |
| 28 | 17 | 47 | | | | | | | | | | | | 3 | | | | 67 | 1,4 |
| 32 | 22 | 11 | | | | | | | | | | | | | | | | 33 | |
| 36 | | | | | | | | | | | | | | | | | | | |
| 40 | | | | | | | | | | | | | | | | | | | |
| 44 | | | | | | | | | | | | | | | | | | | |
| 48 | | | | | | | | | | | | | | | | | | | |
| 52 | | | | | | | | | | | | | | | | | | | |
| 56 | | | | | | | | | | | | | | | | | | | |
| 60 | | | | | | | | | | | | | | | | | | | |
| Итого число стволов, шт. | 64 | 124 | | | | | | | | | | | | 24 | | | | 212 | 11,4 |
| % от числа стволов породы | 30,1 | 58,5 | | | | | | | | | | | | 11,4 | | | | 100,0 | 11,4 |
| % от числа стволов всех пород | 5,1 | 10,0 | | | | | | | | | | | | 2,0 | | | | 17,1 | 2,0 |
| Итого запас породы, кубм. | 43,84 | 72,89 | | | | | | | | | | | | 11,83 | | | | 128,55 | 9,2 |
| Итого, % от запаса породы | 34,1 | 56,7 | | | | | | | | | | | | 9,2 | | | | 100,0 | 9,2 |
| Итого, % от общего запаса | 6,9 | 11,4 | | | | | | | | | | | | 1,8 | | | | 20,1 | 1,8 |

Абрис участка

М 1:10000



| № выдела | Ленты (круговой площадки) перечёта | | | | |
|----------|------------------------------------|----------|-----------|-----------|-------------|
| | № ленты (площадки) | длина, м | ширина, м | радиус, м | площадь, га |
| 44 | Сплошной перечет | | | | 2,20 |
| | | | | | |

| Номера точек | Координаты | Румбы линий | Длина, м | Номера точек | Координаты | Румбы линий | Длина, м |
|--------------|-------------------------------|-------------|----------|--------------|------------|-------------|----------|
| 1-2 | 56°49'37.5917";40°45'32.2577" | ЮЗ:82° | 320 | | | | |
| 2-3 | 56°49'38.4511";40°45'14.5352" | СВ:31° | 145 | | | | |
| 3-4 | 56°49'42.1672";40°45'19.3889" | ЮВ:84° | 100 | | | | |
| 4-5 | 56°49'40.4886";40°45'26.1147" | ЮВ:69° | 106 | | | | |
| 5-6 | 56°49'38.9416";40°45'30.2645" | ЮВ:88° | 39 | | | | |
| 6-1 | 56°49'37.0957";40°45'29.7108" | ЮВ:09° | 30 | | | | |

Условные обозначения: — - Границы участка

Исполнитель работ по проведению лесопатологического обследования:

ФИО Шипулин В.В. Подпись *Шипулин В.В.*
Дата составления документа 16.10.2017 Телефон 8 (4922) 53-05-61

| | | | | | | | | | | | | | | | | | | | | | | | |
|-----|------|----------------------|--------|-------|------|-----|-----|-----|-----|-----|-------|-------|--------|---------|-----|-------|-----|---------|------|------------|-------------|----|----|
| Н | Пло- | Состав. Подрост, по: | Я: Вы- | Эле- | Воз: | Вы- | Ди: | Кл: | Гр: | Во: | Тип | Полн: | Запас | сырора: | Кл: | Запас | на | выделе, | дес. | МЗ | | | |
| де- | ва, | рельеф, поч: | со- | мент: | ра | со- | ам: | с: | па: | ни: | леса | ота | леса, | дес. | МЗ | ас: | | | | | | | |
| ла | га | ости выдела. | Отмет: | ле- | ст | та | ет: | во: | во: | те: | ТЛУ | Сумм: | на | общий: | в | т.ч. | хо- | ре- | еди- | захламлен. | | | |
| | | ка о порослевом | У: я- | са | ст | та | ет: | во: | во: | те: | а пл: | а пл: | на | общий: | в | т.ч. | хо- | ре- | еди- | захламлен. | | | |
| | | происх. Наимен. кат: | ру- | | | | р: | ас: | ас: | т: | лей | на | сос- | ва: | ва: | ва: | то: | стоя: | дин | ние | | | |
| | | ег. незалес. земель: | С: са- | | | | та: | та: | та: | та: | сече: | га | выдел: | ляю- | ос: | ро- | ти: | го: | ест: | вида: | | | |
| | | Кадастров. оценка | | | | | | | | | ний | | | | | | | | | | мероприятия | | |
| 1 | 2 | 3 | 4 | 5 | 6 | 7 | 8 | 9 | 10 | 11 | 12 | 13 | 14 | 15 | 16 | 17 | 18 | 19 | 20 | 21 | 22 | 23 | 24 |

8 1
17 2

C2

16 16
17 18

подрост: 10Е (20) 4,0 м, 1,0 тыс. шт/га
подлесок: Р КРЛ МЖ РЕДКИЙ
культуры-68 г., состояние УДОВЛЕТВОРИТЕЛЬНЫЕ

| | | | | | | | | | | | | | | | | | | | | | | | |
|----|------|---|---|----|---|----|---|----|---|---|---|------|-----|----|----|----|---|---|---|----|---|---|---|
| 43 | , 7 | 10В | 1 | 8 | В | 35 | 8 | 6 | 4 | 2 | 5 | ССФ | 0,5 | 3 | 2 | 2 | 2 | 2 | 2 | 2 | 2 | 2 | 2 |
| 44 | 2, 2 | 7С1Е2В | 1 | 24 | С | 65 | 24 | 22 | 4 | 3 | 1 | ССЛЖ | 0,7 | 29 | 64 | 45 | 1 | 6 | 1 | 13 | 2 | 2 | 2 |
| | | | | | | | 23 | 20 | | | | С2 | | | | | | | | | | | |
| | | | | | | | 24 | 22 | | | | | | | | | | | | | | | |
| | | | | | | | подрост: 10Е (35) 7,0 м, 2,0 тыс. шт/га | | | | | | | | | | | | | | | | |
| | | | | | | | подлесок: Р КРЛ МЖ СРЕДНИЙ | | | | | | | | | | | | | | | | |
| | | | | | | | селекционная оценка: НОРМАЛЬНЫЕ | | | | | | | | | | | | | | | | |
| 45 | 1, 5 | 7В2С1Е | 1 | 25 | В | 70 | 25 | 26 | 7 | 4 | 1 | ССЛЖ | 0,3 | 10 | 15 | 10 | 2 | 2 | 2 | 2 | 2 | 2 | 2 |
| | | | | | | | 26 | 28 | | | | С2 | | | | | | | | | | | |
| | | | | | | | 25 | 26 | | | | | | | | | | | | | | | |
| | | | | | | | подрост: 10Е (35) 6,0 м, 1,0 тыс. шт/га | | | | | | | | | | | | | | | | |
| | | | | | | | подлесок: МЛ КРЛ Р СРЕДНИЙ | | | | | | | | | | | | | | | | |
| | | | | | | | ПОЛНОТА НЕРАВНОМЕРНАЯ, ВЫСОТА ВАРЬИРУЕТ | | | | | | | | | | | | | | | | |
| 46 | , 2 | ДОРОГА АВТОМ. ГРУНТОВАЯ | | | | | | | | | | | | | | | | | | | | | |
| | | ЛЕСОХОЗЯЙСТВЕННАЯ, ГРУНТОВАЯ | | | | | | | | | | | | | | | | | | | | | |
| | | УКРЕПЛЕННАЯ, ширина 3,0 м, протяженность 0,8 км, СОСТОЯНИЕ УДОВЛЕТВОРИТЕЛЬНОЕ | | | | | | | | | | | | | | | | | | | | | |
| 47 | , 3 | ПРОСЕКИ КВАРТАЛЬНЫЕ | | | | | | | | | | | | | | | | | | | | | |
| | | ширина 4,0 м, протяженность 0,8 км, ЗАРОСШАЯ | | | | | | | | | | | | | | | | | | | | | |
| 48 | , 3 | ГРАНИЦЫ ОКРУЖНЫЕ | | | | | | | | | | | | | | | | | | | | | |
| | | ширина 2,0 м, протяженность 1,3 км, ЗАРОСШАЯ | | | | | | | | | | | | | | | | | | | | | |

Итого по кварталу
113,0

по составляющим породам

| | | | |
|-----|------|----|----|
| С | 1628 | 13 | 16 |
| Е | 596 | | |
| Л | 304 | | |
| В | 15 | | |
| ОС | 671 | | |
| ОЛС | 24 | | |
| | 18 | | |

РУБКА СОХР..ПД
ЧАСТИЧН.П/К
РТК НМ 16 С

РАСЧИСТКА

РАСЧИСТКА

